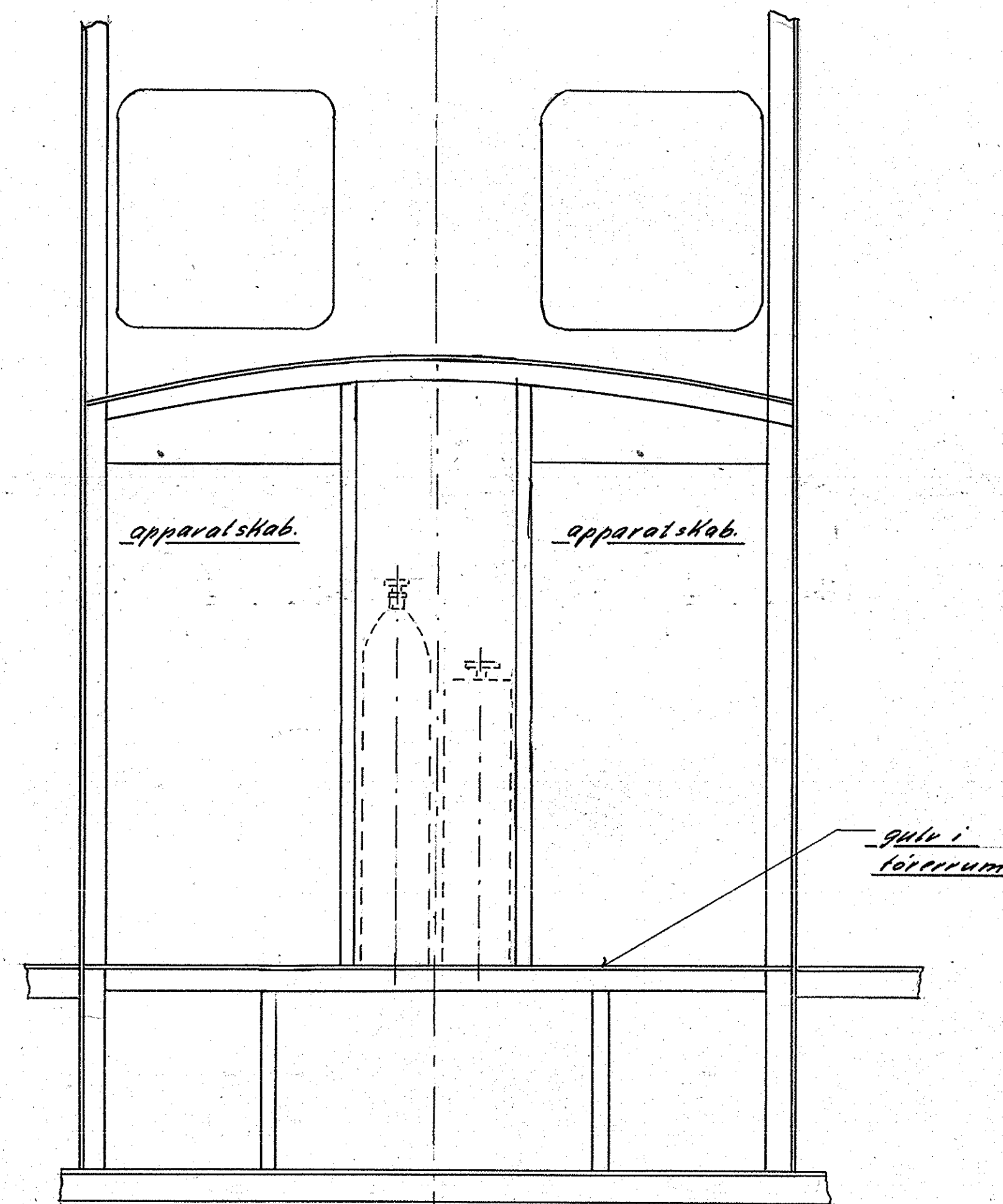
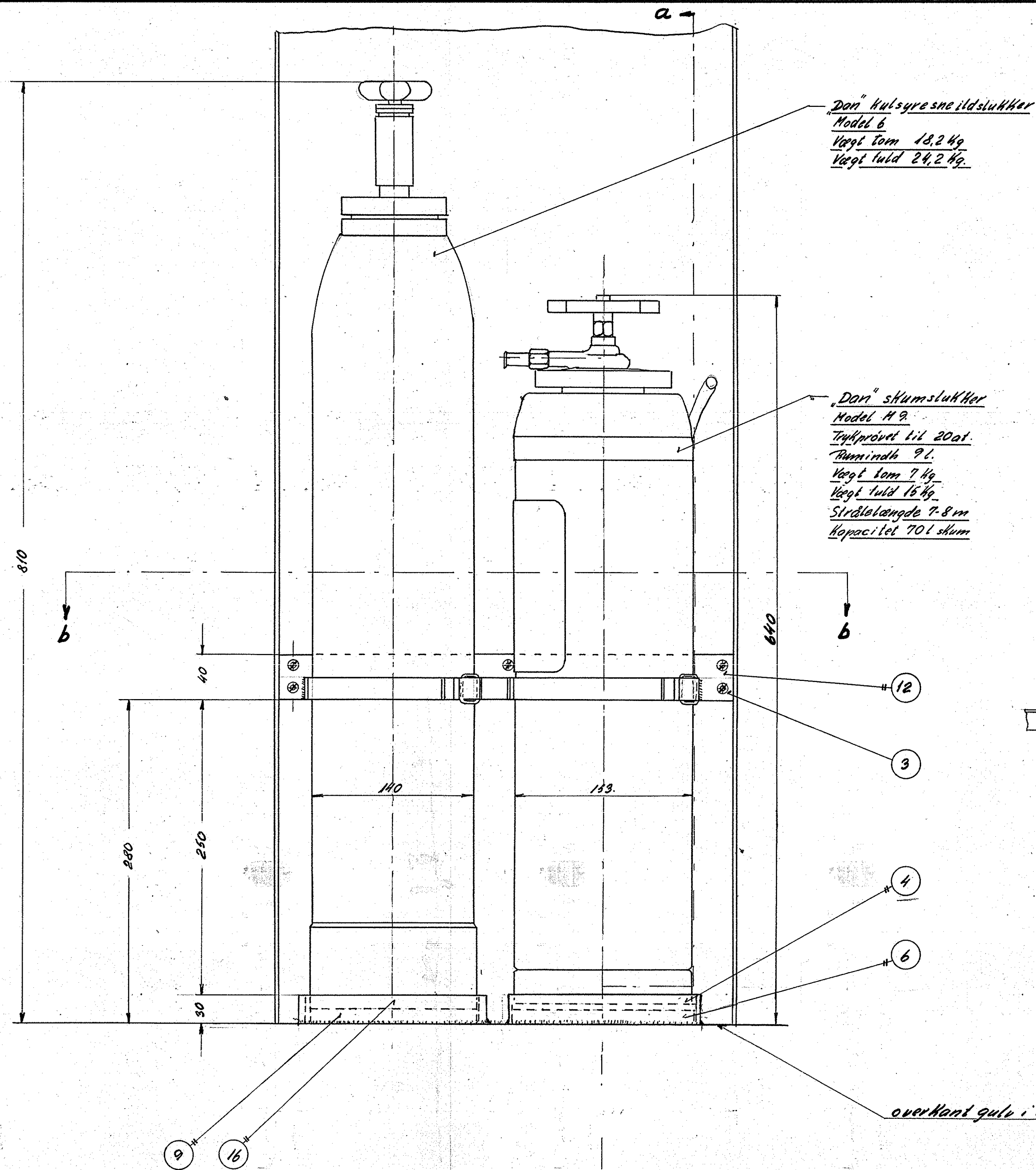
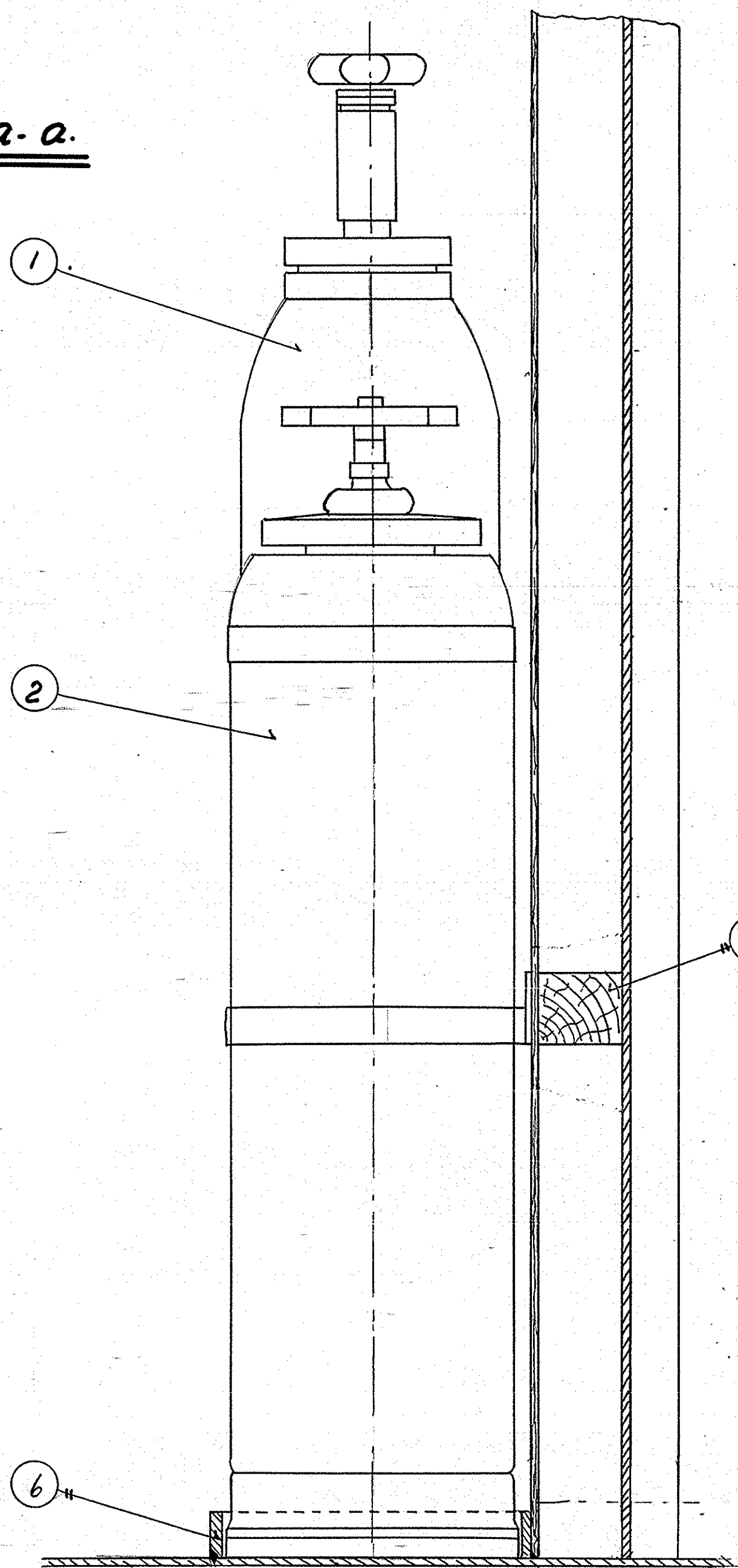
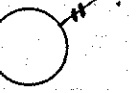
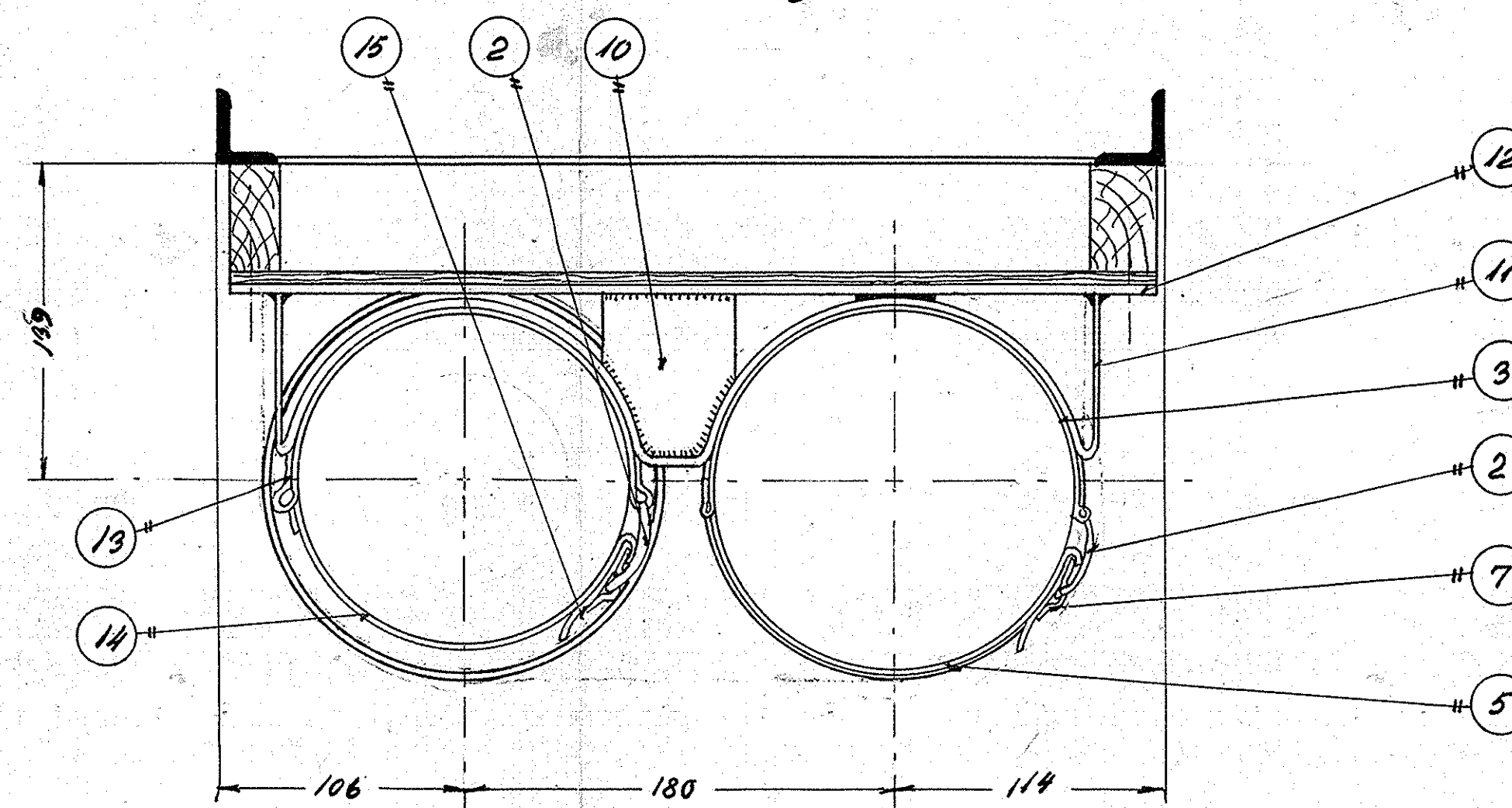


snit a-a.



= pos nr mærket  se tegn 302L-28.661.

snit b-b.



			5			
			4			
7	træskive nr 12 L=40		3			
1	Kulsyre-sneildslukker		2			
1	skumslukker "Don"		1			
Stk.	Benævnelse	Pos.	Materiale kvalitet	Model nr. eller materiale størrelse	rå Vægt/stk.	færdig
Tegn.	Rev.	Alt.	Målestok:			
Kalk.	Norm.	Dato				
Dato	Rettede	Indeks				
18.12.	Hjælper med "pe" sulst	9				
Anvendelse			Stykket nr.			
Diesel-el. 375 hk. loko.			12776.			
Tegningens benævnelse			Tegningens nummer			
Arrangement af ildslukkelse i førerrum.			302L - 28.660.			
Indeks:						