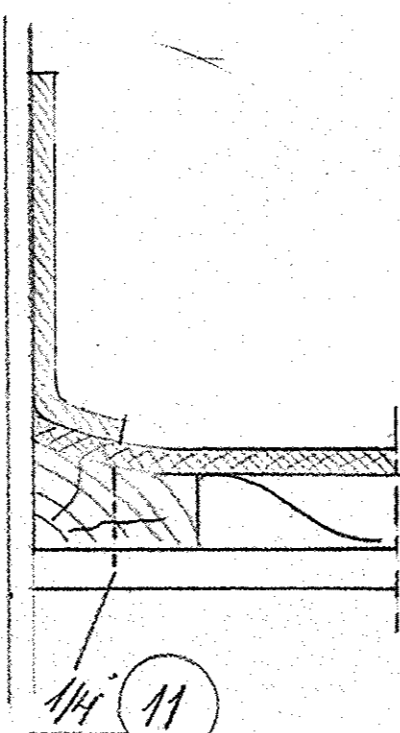
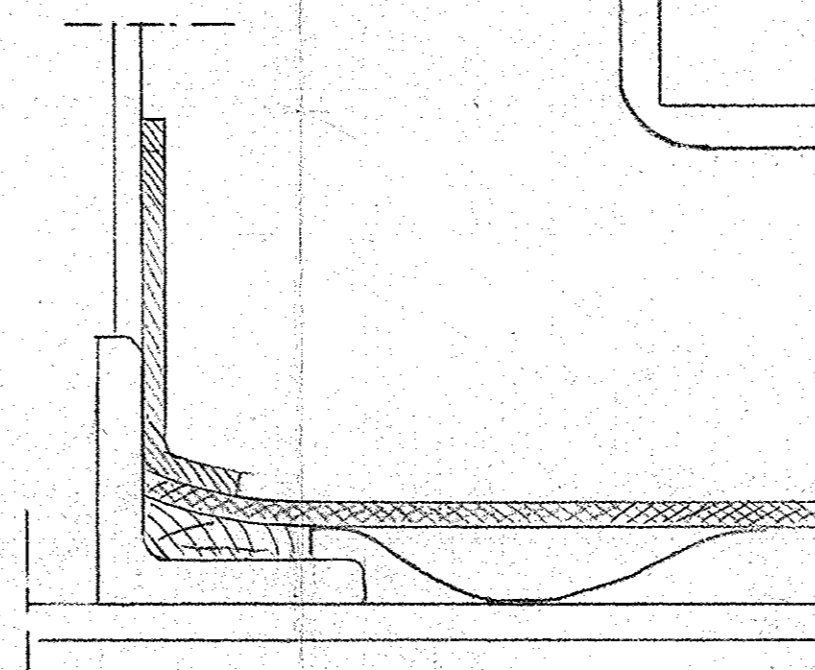
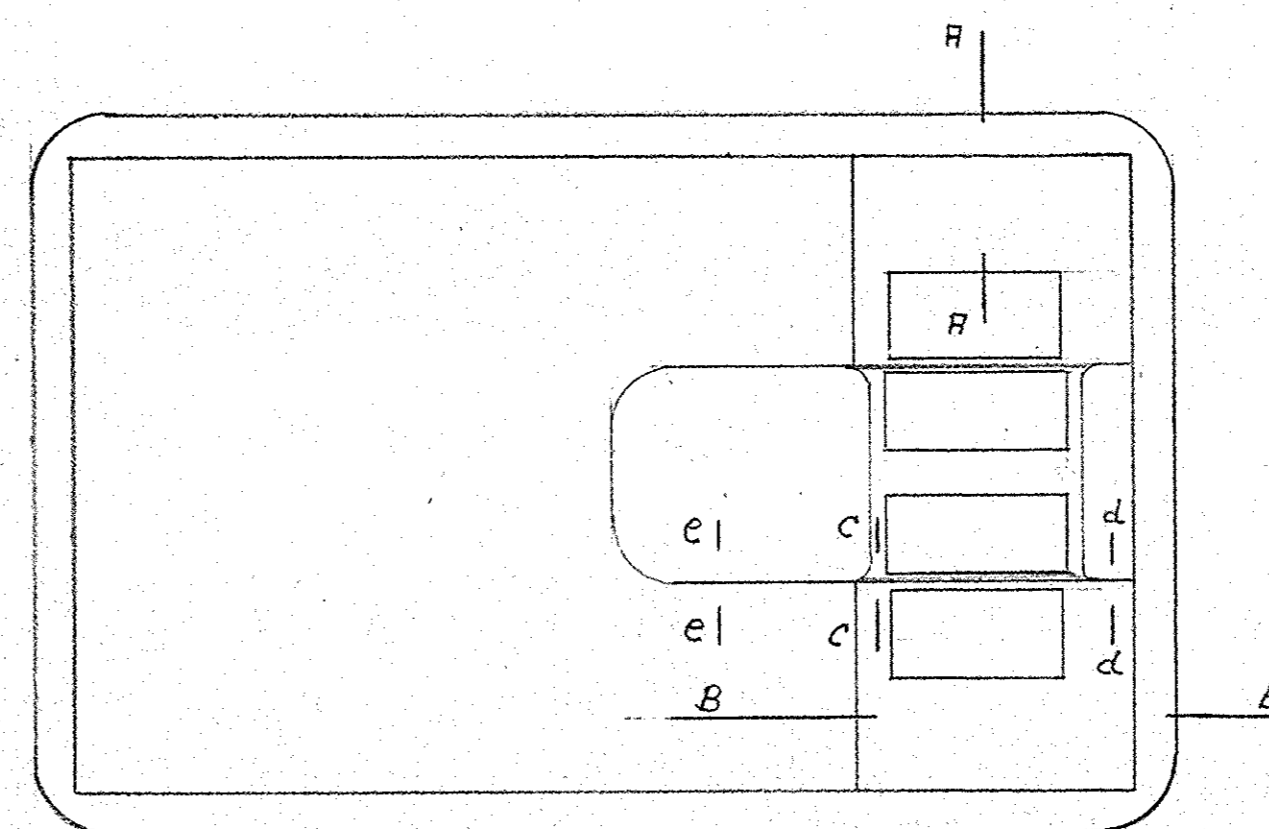


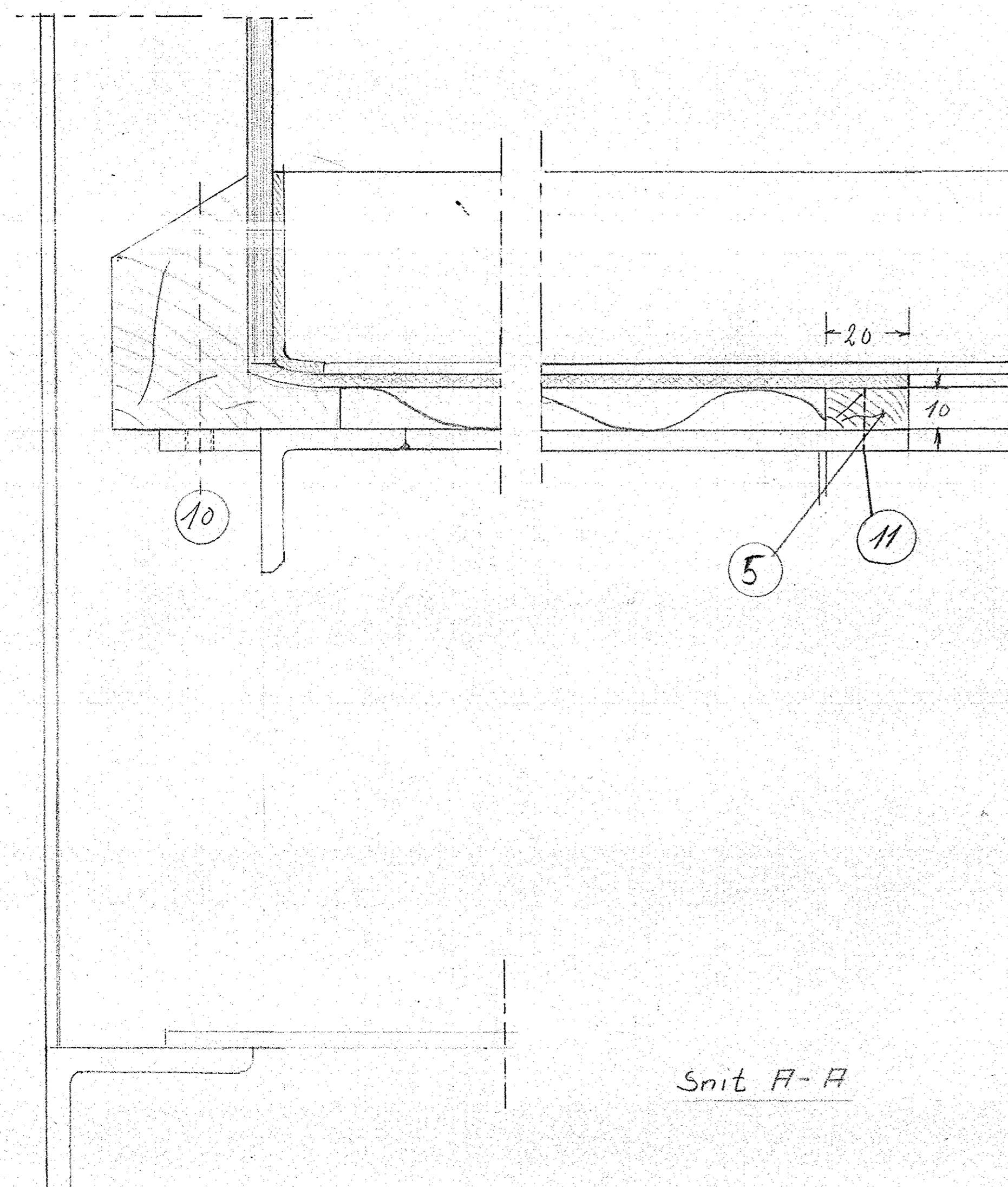
Snit C-C



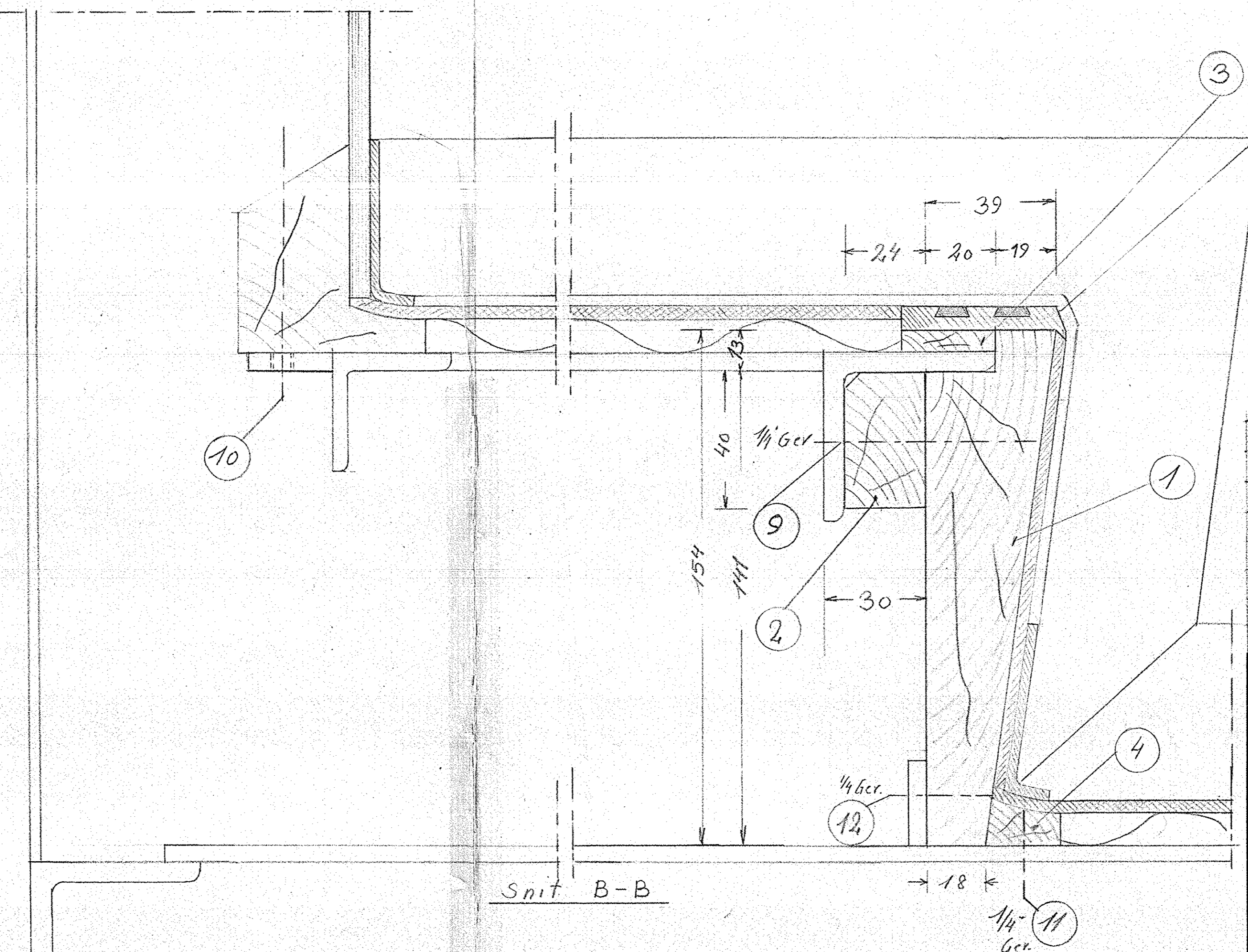
Snit d-d



Snit e-e



Snit A-A



Snit B-B

8	14" x 25	12			
45	14" x 15	11			
34	14" x 60 ^{mm}	10			
8	SKruer 1/4" x 70 ^{mm} unders.	9	Stoo	Magasin	
1	Linoleum brunt 1900x3000x3,2	8		Købes	
1	Danatex plade 1100x3000x10	7		Købes	
2	Forkant liste 49x10x700	6	Aluminium		
2	20 x 10 x 1500	5			
2	14 x 22 x 680	4			
2	24 x 6 x 680	3			
2	40 x 24 x 680	2			
2	Liste 39x154x680	1	Fyr	Købes	
Stk.	Betegnelse	Pos.	Materiale kvalitet	Model nr. eller materiale størrelse	FA færdig Vægt/stk.
Tegn.	Rev.	Ans.	Dato	Målestok:	1:1 1:20
Kalk.	Norm.		17-2-52		
Dato	Retelse	Indeks			
Anvendelse			Stykliste nr.		
Diesel-el.375 hk. loko.			12758.		
Tegningens benævnelse			Tegningens nummer		
Gulvbelægning i førerrum.			302 L- 15.555.		
Indeks:					