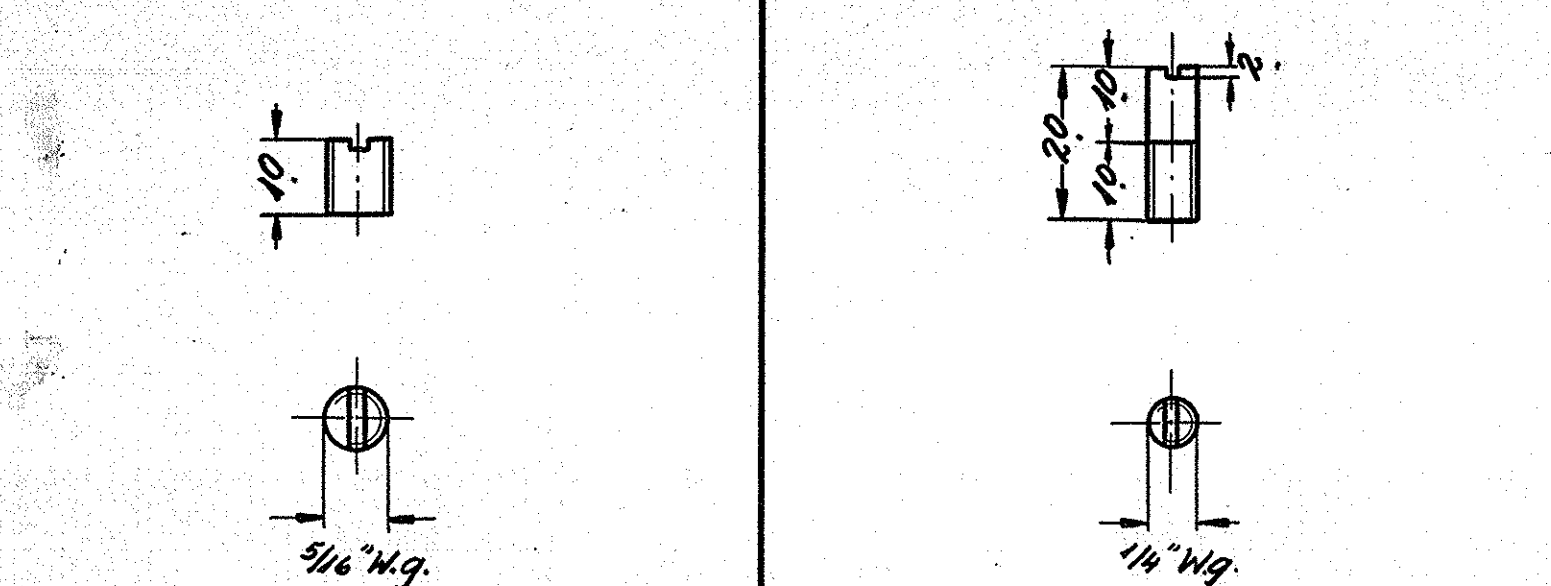


Betegnelse		glidesko	
Ant. i alt		Pos.	8
		Mat.	st. 37
Ordh.		Stkl.	9767
		Tegn.	3021-13-170



Betegnelse		gevindtap ^m /kærv	
Ant. i alt		Pos. 4	Mat. blankt st. 34
Ordr.		Stkl. 9767	Tegn. 3021-13.110

Betegnelse		gevindtop m/kærv.	
Ant. ialt		Pos. 2	Mat. blankt st. 34
Ordr.		Stkl. 9767	Tegn. 302 L- 13.170

4	slidplade 380x100x10	9	st. 37	Hj. 100x10x1550	30
4	glidesko 180x90x38	8	st. 37	Hj. 90x40x760	4,15
4	fladjern 400x110x22	7	st. 37	Hj. 110x1000x820	7,6
4	aksel	6	st. 37	Hj. 65x65x400	1,9
16	bolt, sort 3/4"x60	5	st. 34	magasin	
4	gevindtop "m"krøv 5/16"x10	4	blankt st. 34	8"x60	
8	fladjern 70x62x8	3	st. 37	Hj. 70x8x560	0,2
8	gevindtop "m"krøv 1/4"x20	2	blankt st. 34	6,5x200	
4	smørenippel 1/8"kg.	1		magasin	
stk.	Betegnelse	Ros	Materiale kvalitet	Model nr. eller materiale beskrivelse	nr. fordig værliste.
Tegn. R. 6.6-11-92	Rev. S. P. 10/11-92	Mod. XL	Målestok: 1:1, 1:2, 5 <div style="font-size: 2em; font-weight: bold; text-align: center;">FRICHS</div>		
Kalt. G. M. 12-11-92	Norm.	Date			
Dato	Rettilse	Indt.			
Anvendelse			Skytliste nr.		
Diesel-el. 375hk. loko.			9767		
Tegningens benævnelse			Tegningens nummer		
Sideunderstøtning.			302L-13-170		