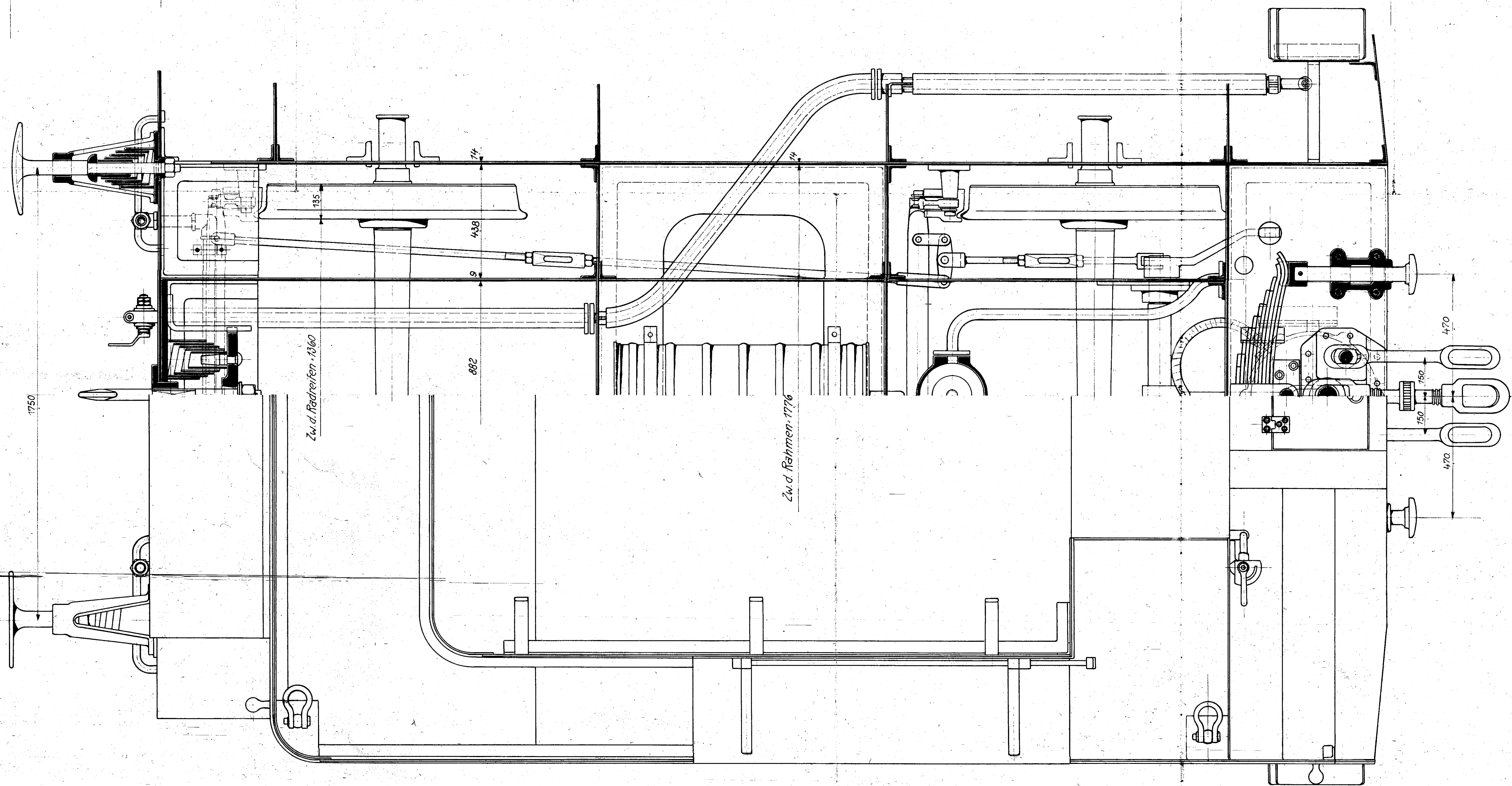
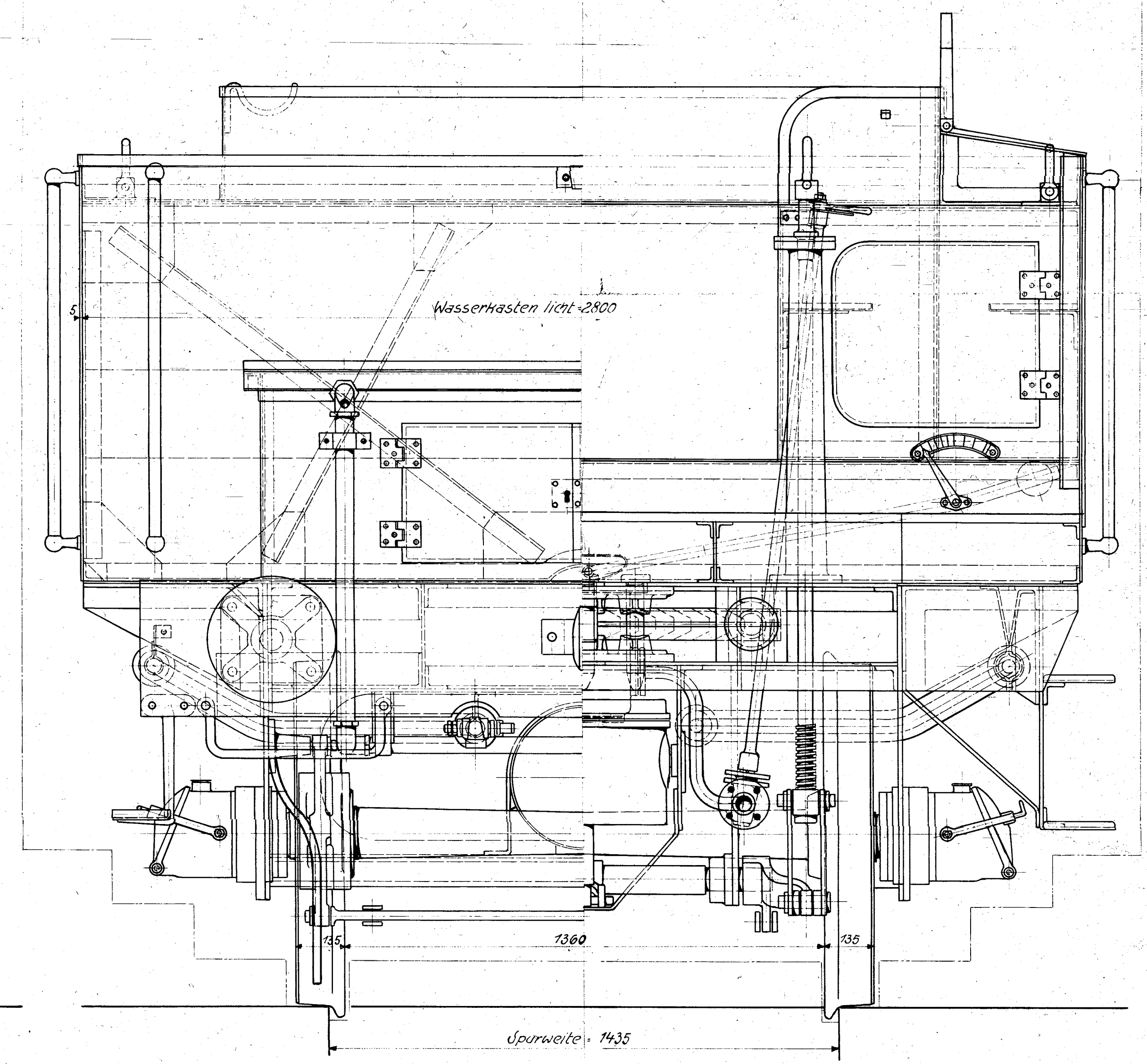
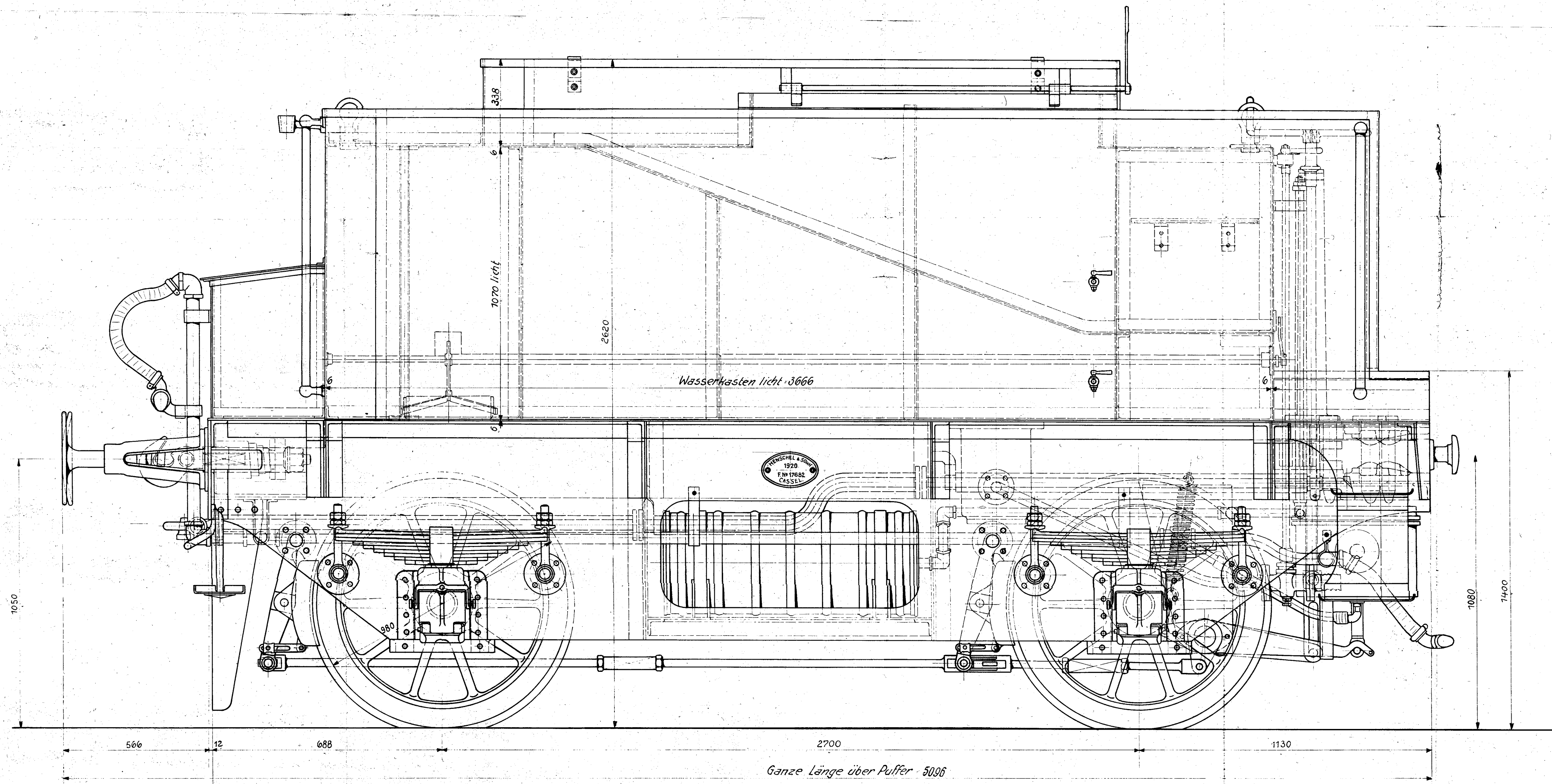


17682 T



Hauptabmessungen:
 Wasservorrat 8,2 cbm
 Kohlenvorrat 3,0 cbm
 Dienstgewicht 20700 kg
 Leergewicht 3800 kg
 Maßstab 1:10

| | | |
|--|------------------|---|
| Gesamtanordnung Nr. Z. 14a. | | |
| Henschel & Sohn Cassel | Abtg. L.B. IV | Zächs. Schlepptender zu der 1-C-Heißdampf-Lokomotive Troidhede-Holding-Derrdane |
| Gez: } in Kop. 1910 Cop: } Lüneburg | Gepr: | |
| Urspr. Fabr.-Nr. 17682. | | |