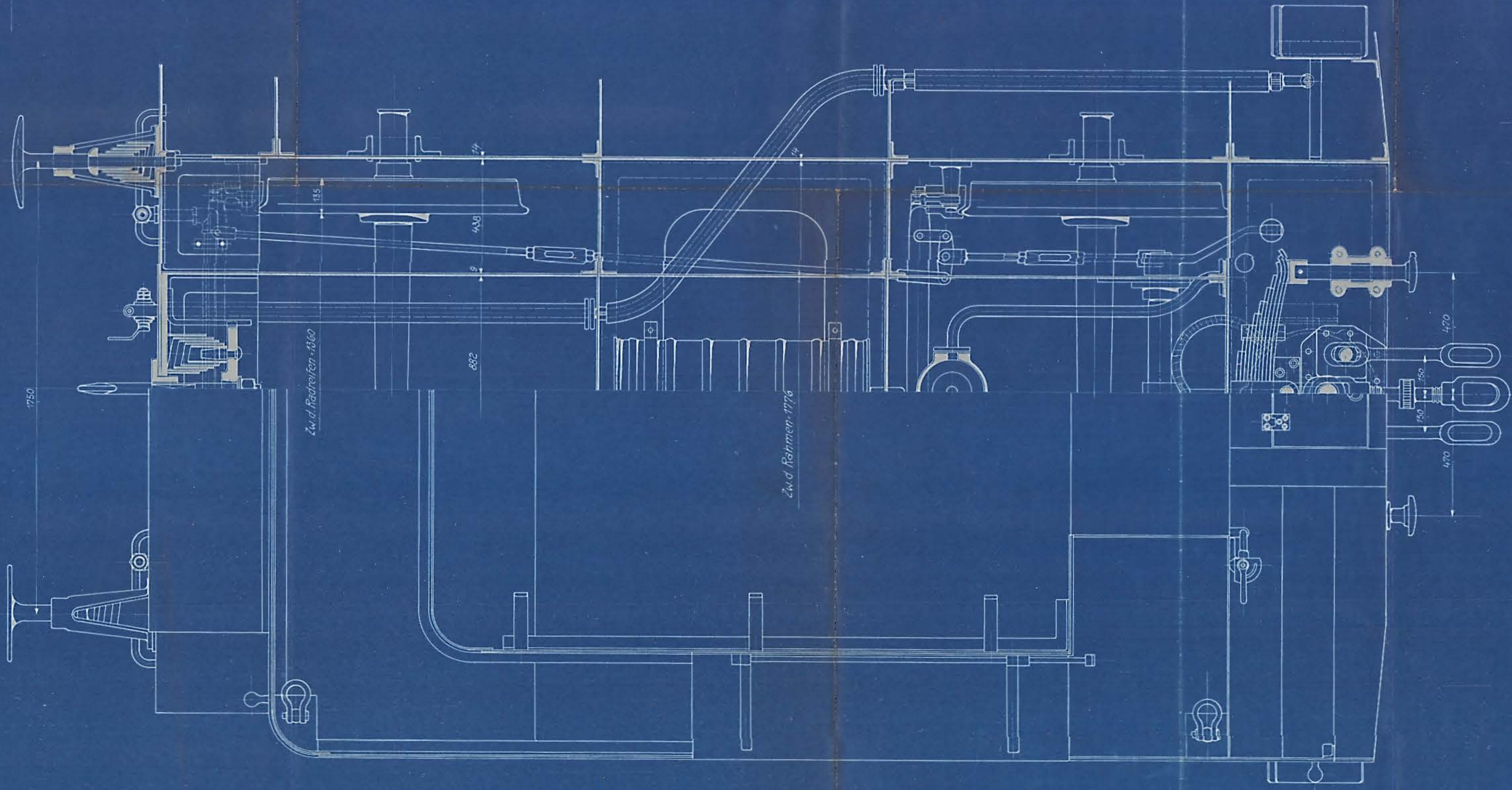
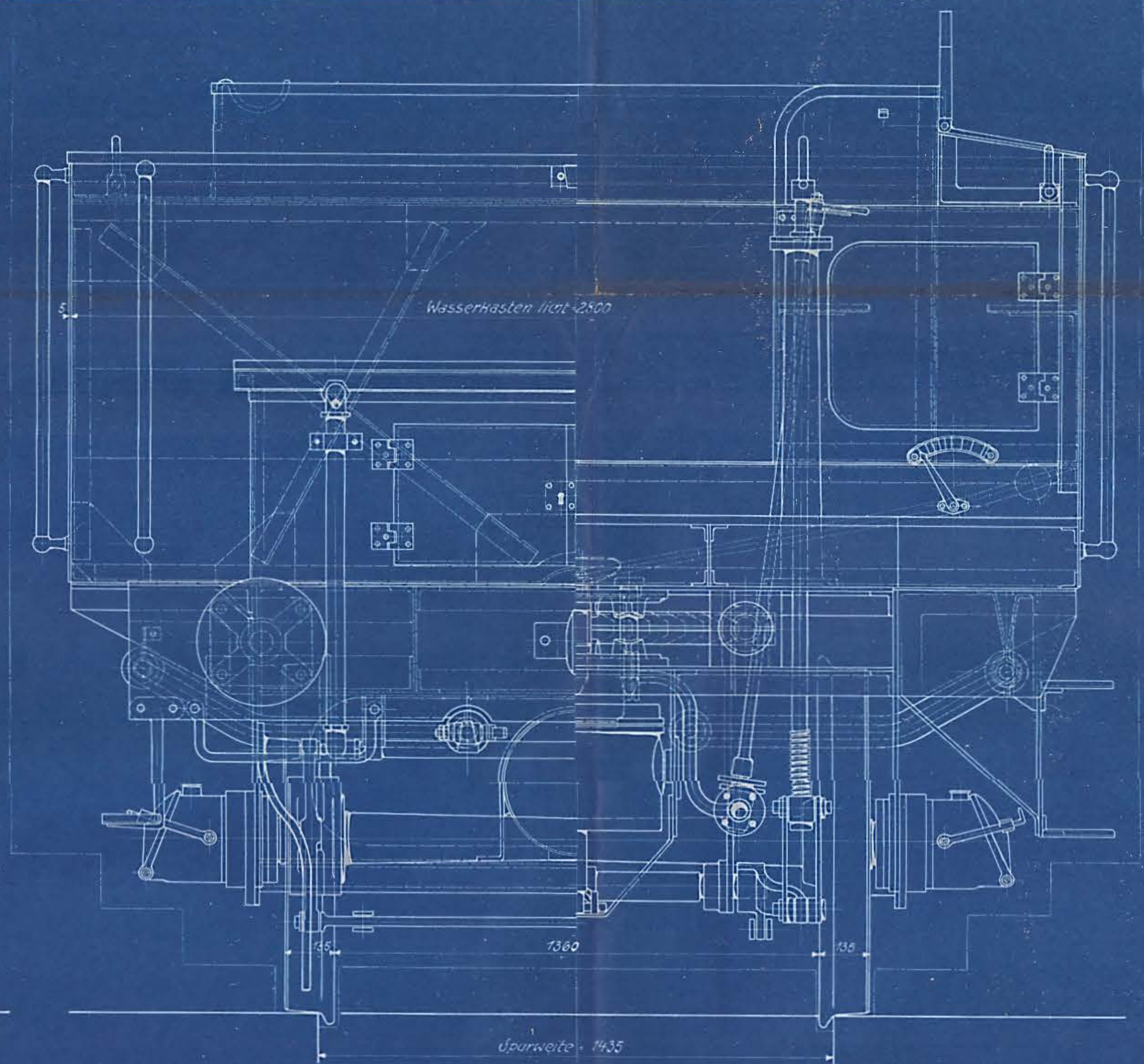
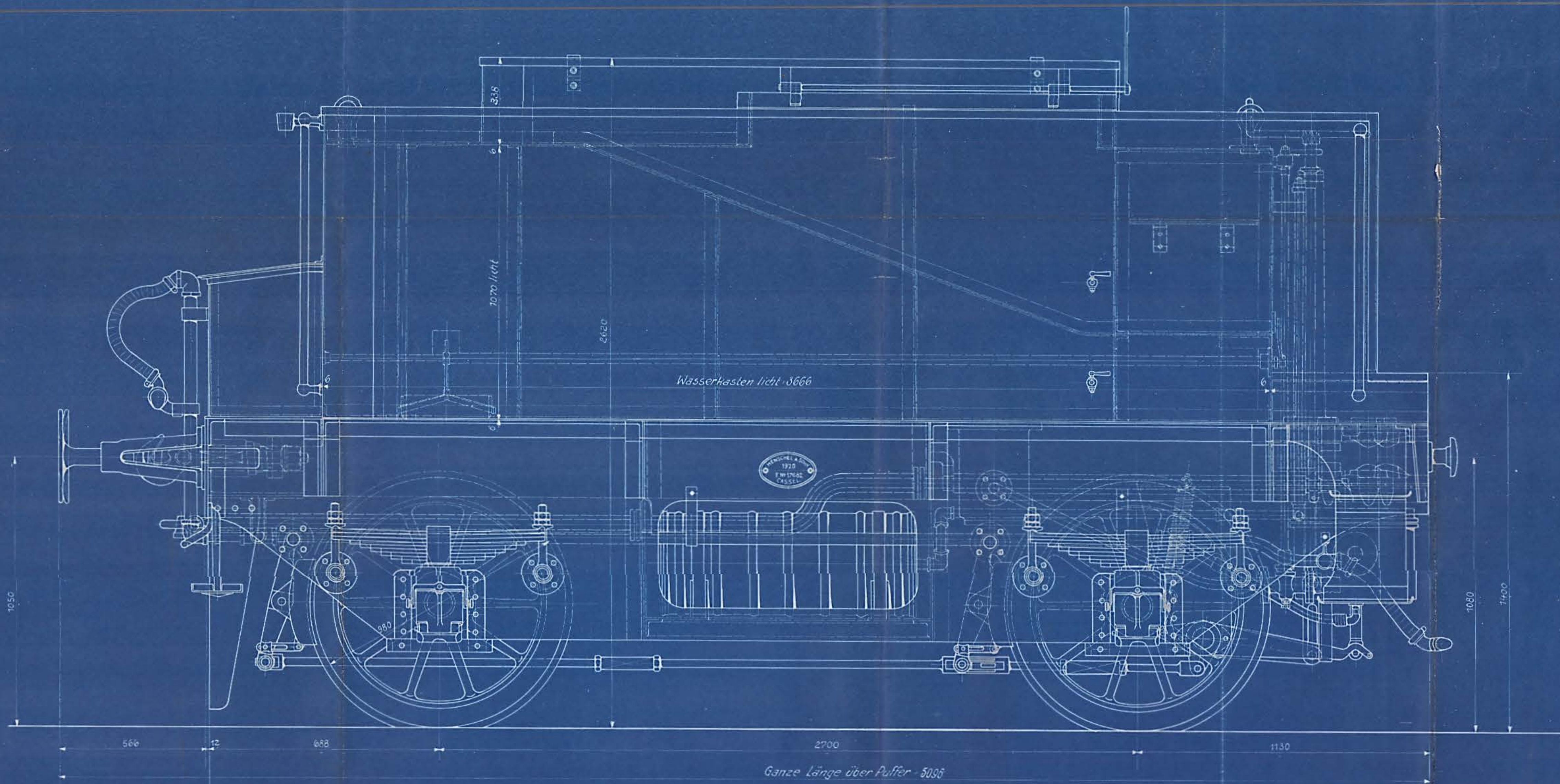


MARIAGER-FAARUP-VIBORG JERNBANE



Hauptabmessungen:
 Wasservorrat 82 cbm
 Kohlevorrat 30 cbm
 Dienstgewicht 20700 kg
 Leergewicht 9800 kg

Maßstab 1:10

Diese Zeichnung darf weder
 vervielfältigt noch Dritten
 mitgeteilt werden. (Ge-
 nehmigt vom Reichsamt für die
 Eisenbahnen.)
 Henschel & Sohn G.m.b.H. Cassel

MARIAGER-FAARUP-VIBORG JERNBANE

Gesamtanordnung
 Nr. 2. 14 z.

Henschel & Sohn Cassel	Abtg. L.B.IV	Zachs. Schleppender zu der 1-C-Heißd-Lokomotive Trolltvede-Røding-Jernbane
Gez. [Signature]	Gepm:	
Urspr. Fabr.-Nr. 17682.		MARIAGER-FAARUP-VIBORG JERNBANE