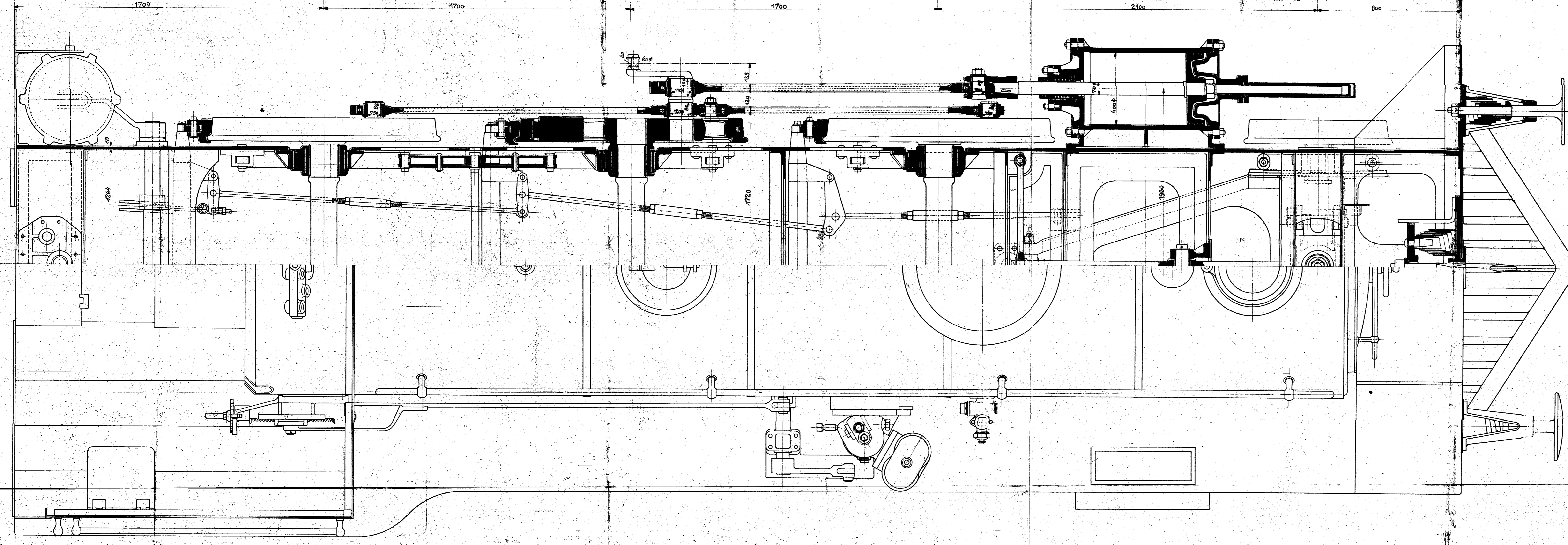
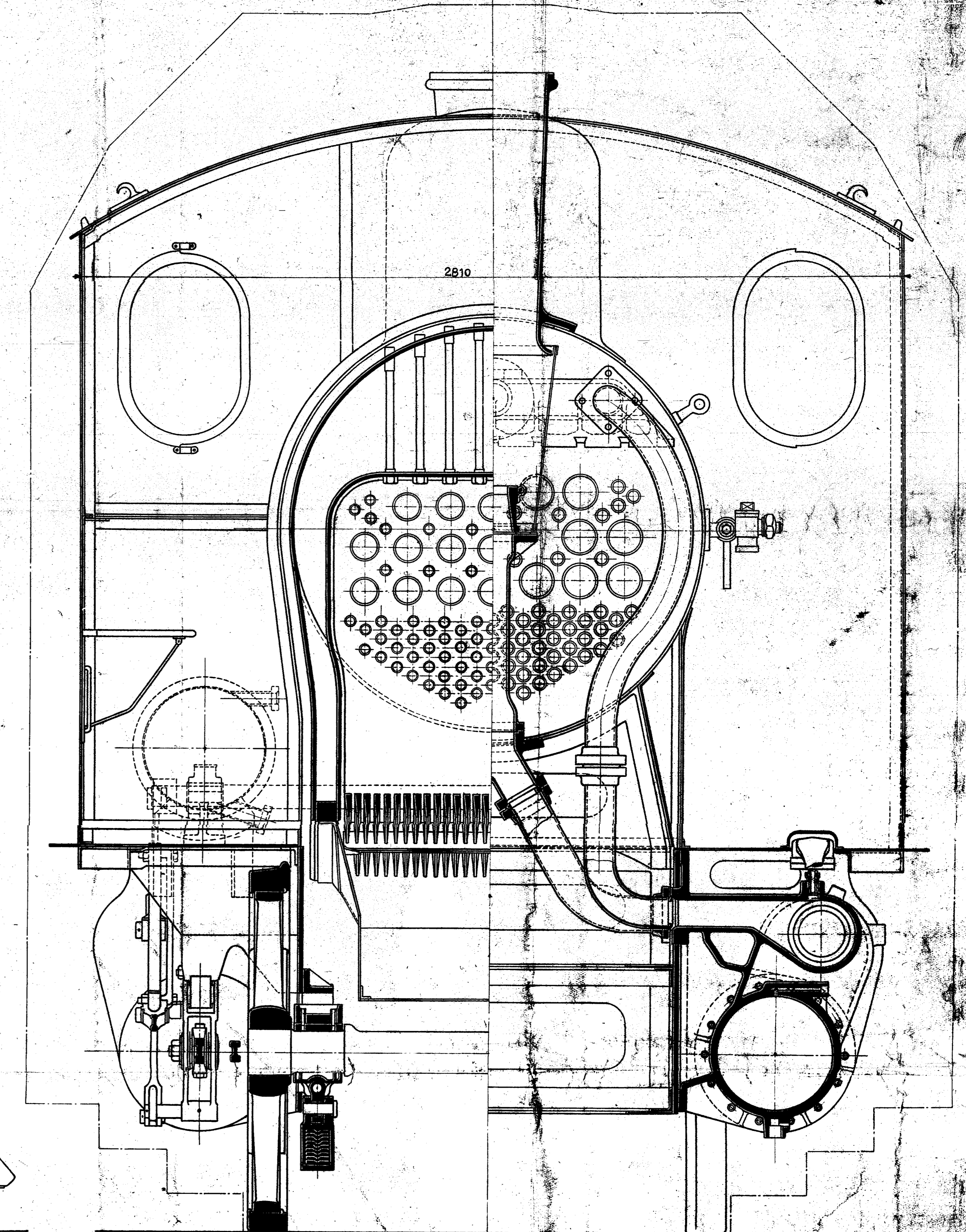
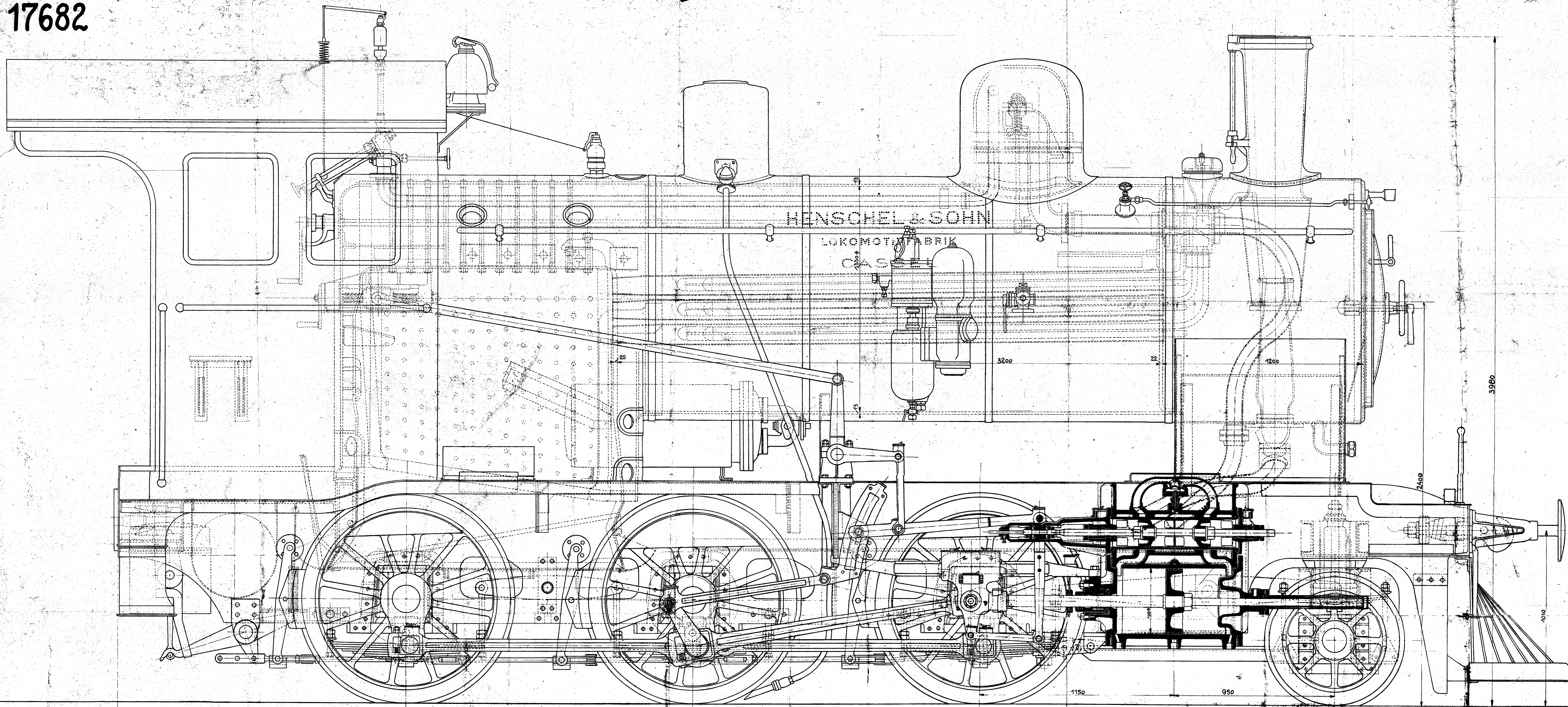


17682



**Hauptabmessungen:**

Spurweite	1435 mm
Zylinder-Durchmesser	100 mm
Nockenhub	50 mm
Treibrad Durchmesser	1240 mm
Laufrad Durchmesser	770 mm
Dampfüberdruck	12 at
Rostfläche	16 m <sup>2</sup>
Verdampfungsoberfläche	639 m <sup>2</sup>
Heizfläche des Überhitzers	2432 m <sup>2</sup>
Heizfläche des Vorwärmers	823 m <sup>2</sup>
Leergewicht	etwa 31730 kg
Dienstgewicht	etwa 34500 kg
Reibungsgewicht	28500 kg
Zugkraft (0,7 p <sub>0</sub> )	6000 kg

Maßstab 1:10

**Gesamtanordnung**  
Nr. 2.14

Henschel & Sohn Cassel.	Abt. L.B.IV.	1C Heißd.-lokomotive.
Gez. v. ... Cop. 14.12.22		
Urspr. Fabr.-Nr. 17682.		87.