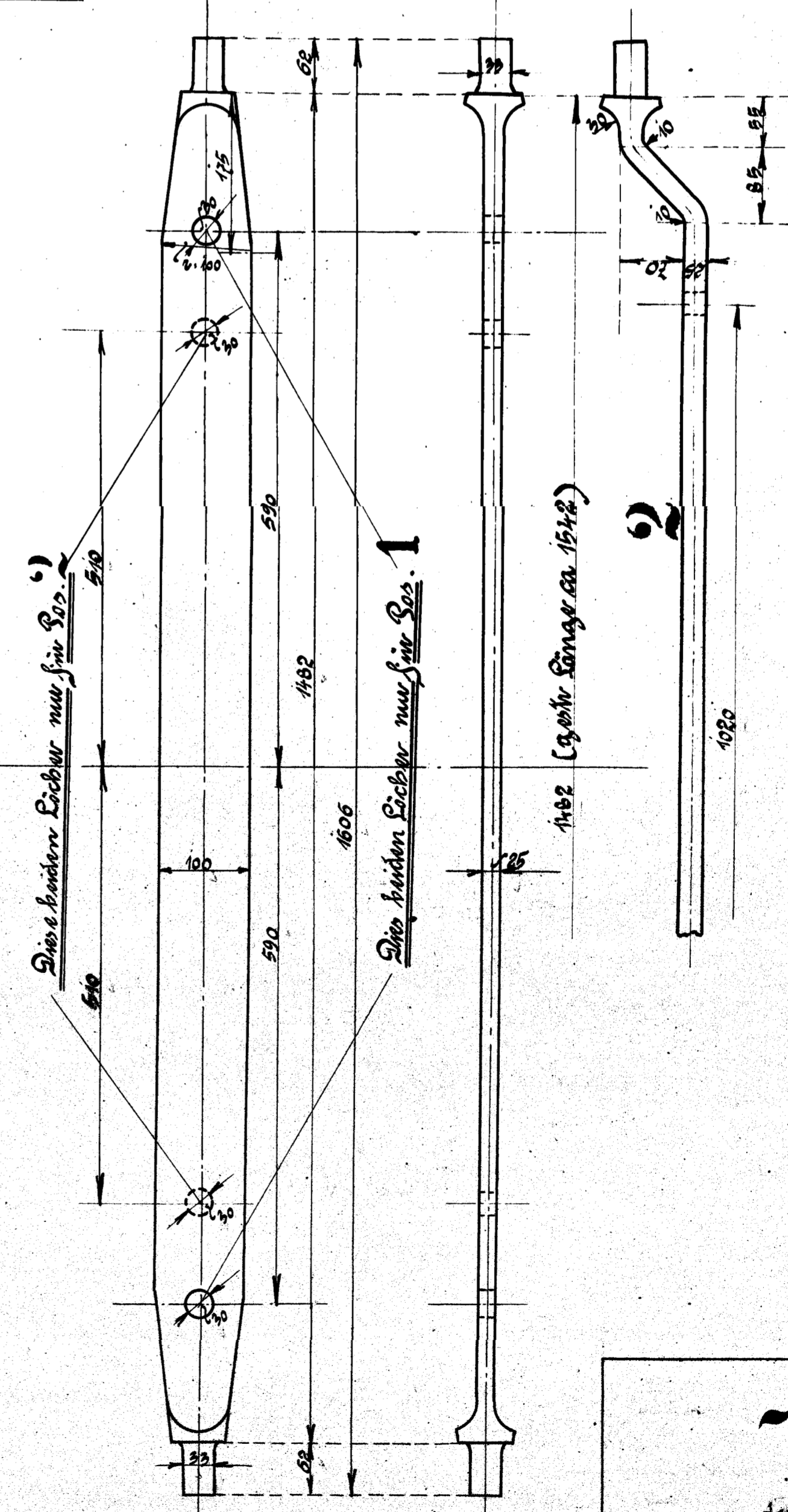
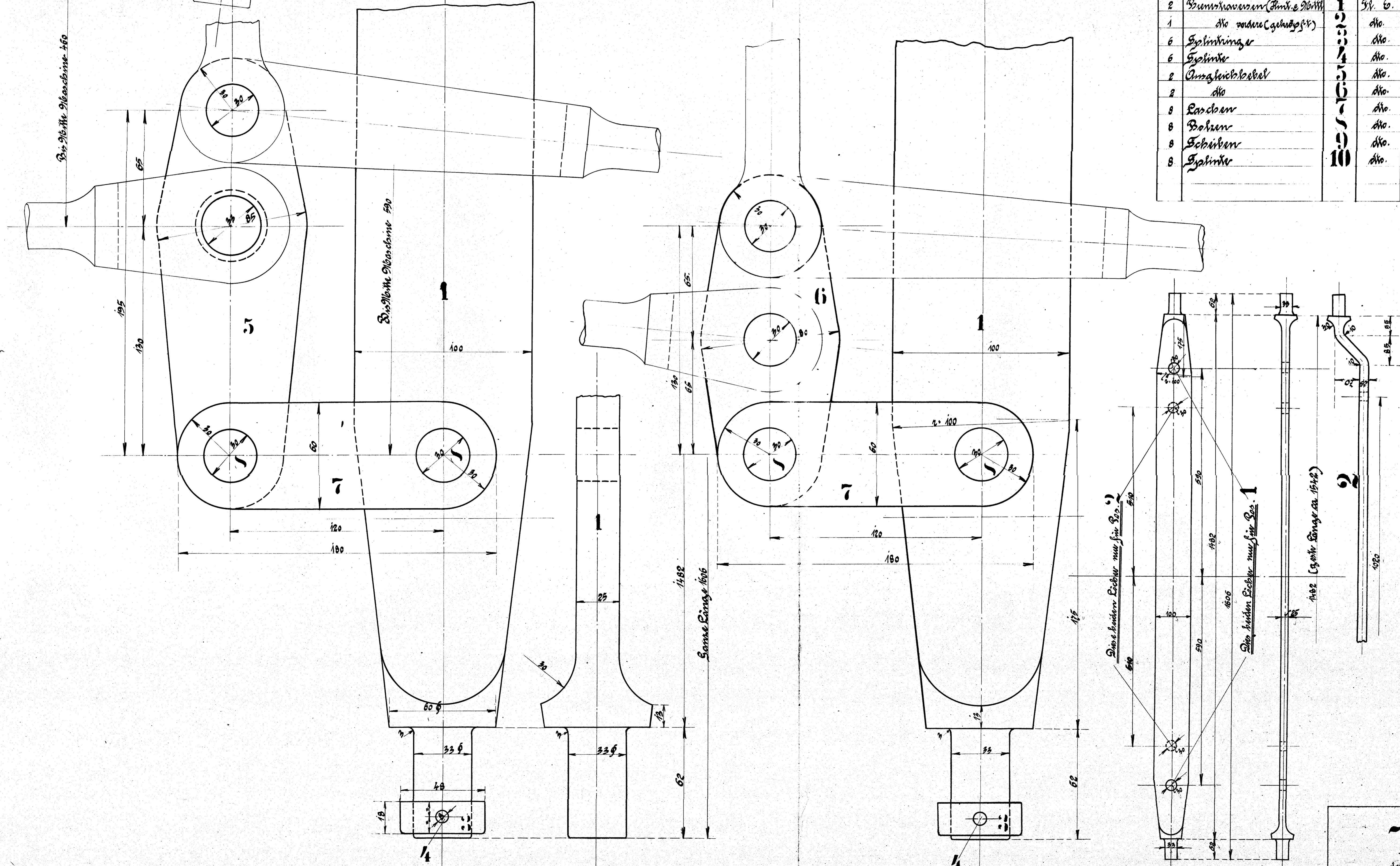


Ausführung für eine Lokomotive.

Stückzahl	Benennung	Von	Material	Verlust	Zeichn. u. Modell	Dimensionen und Modellzeichen	Fertig gewicht Kg.
2	Brennkammer (Zink & Blei)	1	St. G.			Zapfen einsetzen und härten.	
1	die vordere (geschloßte)		St.				
6	Expansionsringe	2	St.			Angebr. hat.	
6	Expansionsringe		St.				
2	Umwickelbohrer	3	St.			Einsetzen & härten.	
2	die		St.				
8	Lochen		St.				
8	Bohren		St.				
8	Schleifen		St.				
8	Polieren		St.				



- Brennkammer -

HENSCHEL & SOHN
CASSEL

- Brennkammer -
der 101. Heißdampf-Tender-Lokom.