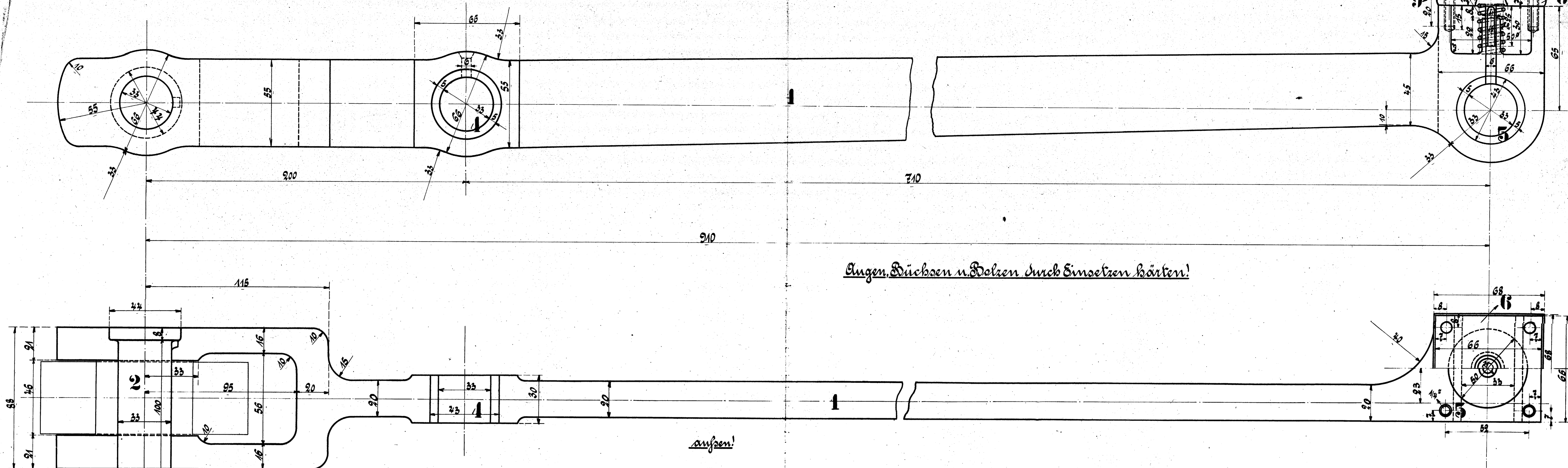


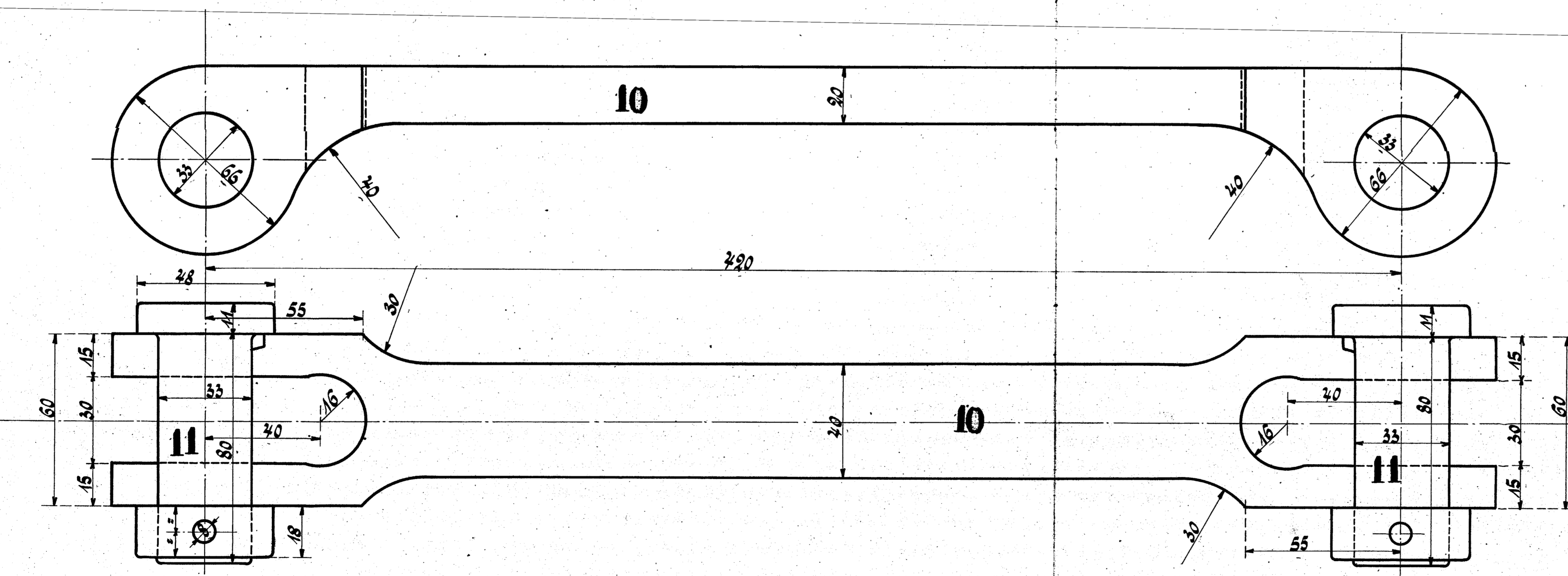
Rechte Schieber Schubstange ist gezeichnet!

*Feder 15 mm ca 6 Windungen
Länge ungespannt 40 mm*



Augen, Büchsen u. Bolzen durch Einsetzen härten!

außen!



Ausführung für eine Lokomotive.				Materialbestellung für Lok.		Fertig Gewicht kg.
Stück Zahl	Benennung	Material	Werkstatt	Zeichen nos.	Dimensionen und Modellzeichen	
1	Schieberstange 1 St. rechts 1 St. l.	St. E.				
2	Bolzen	"				
2	Splintringe m. Splint	"				
2	Büchsen	"				
2	"	"				
2	Schmierbecher	St. E.				
2	Schmierfüller	St. E.				
2	Federn	St. E.				
8	Kopfschrauben 1/2"	St. E.				
2	Hängeisen 1 St. rechts 1 St. links	"				
2	Bolzen m. Splintring u. Splint	"				

HENSCHEL & SOHN
CASSEL

Schieberstange u. Hängeisen.

*Schieberstange u. Hängeisen
für 1-1/2-Heißdampf-Tenderlokomotive*

Fabr.-Nr.

Zeichnung-Nr. 20