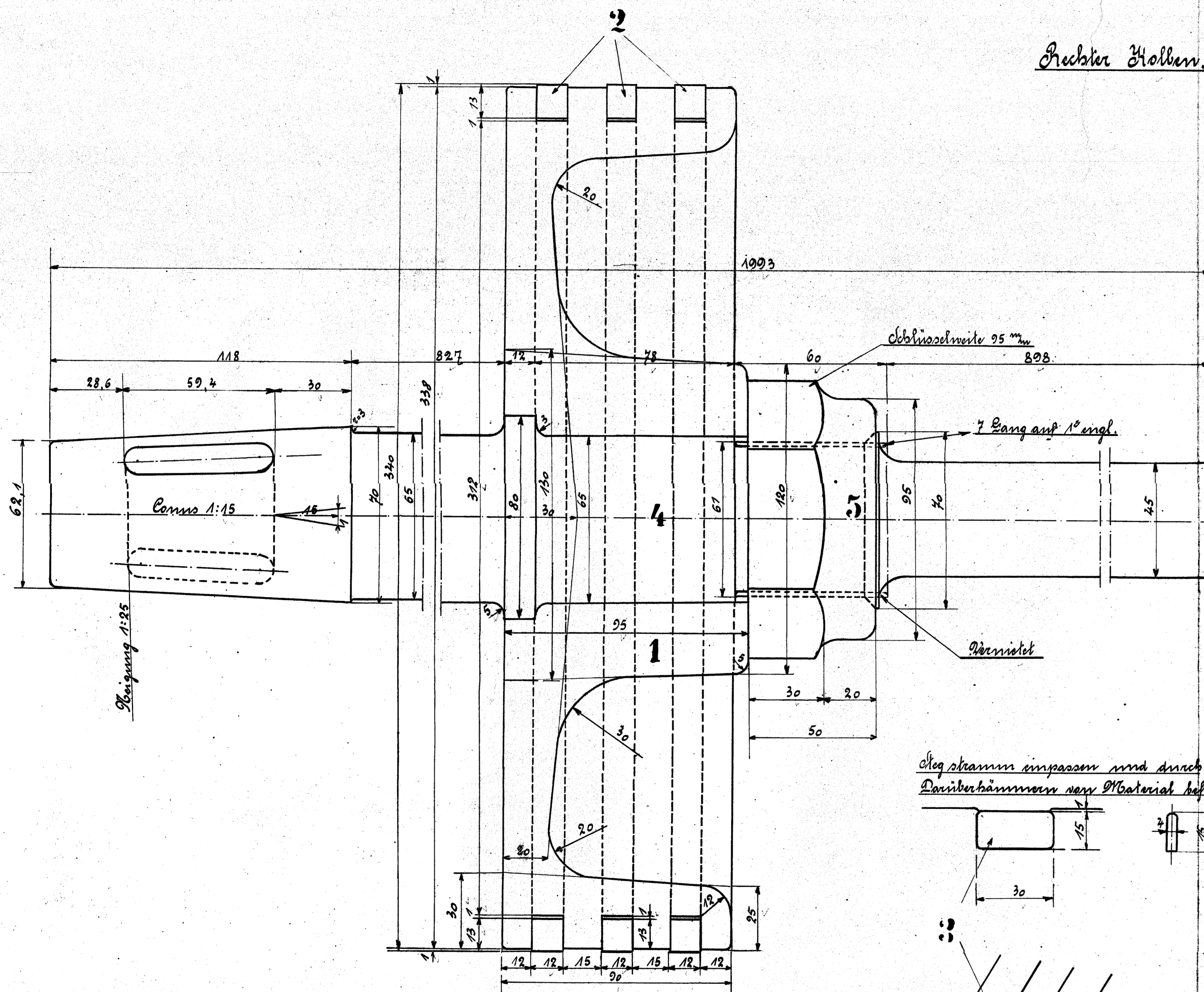
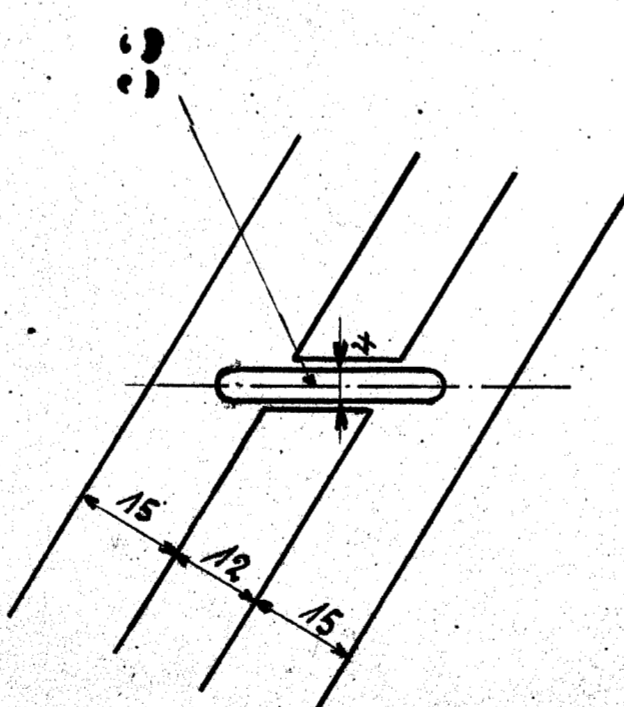
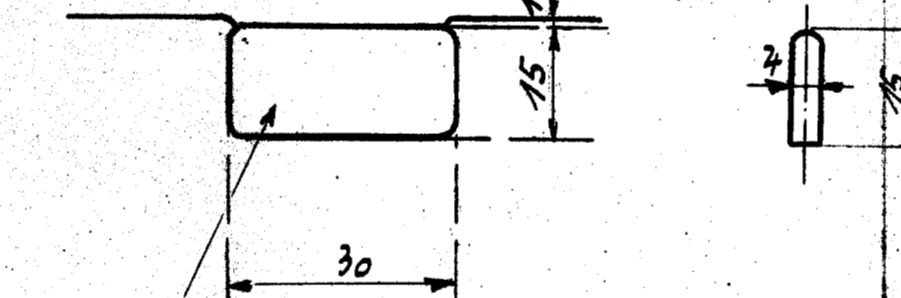


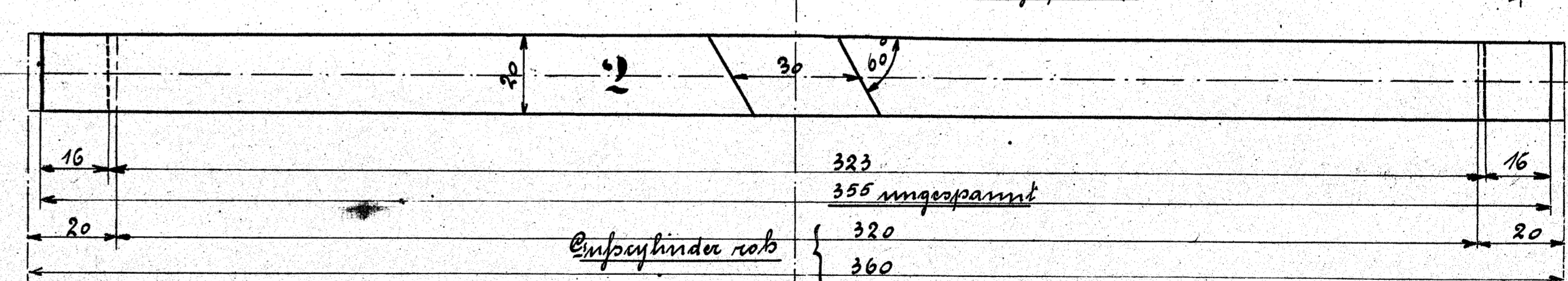
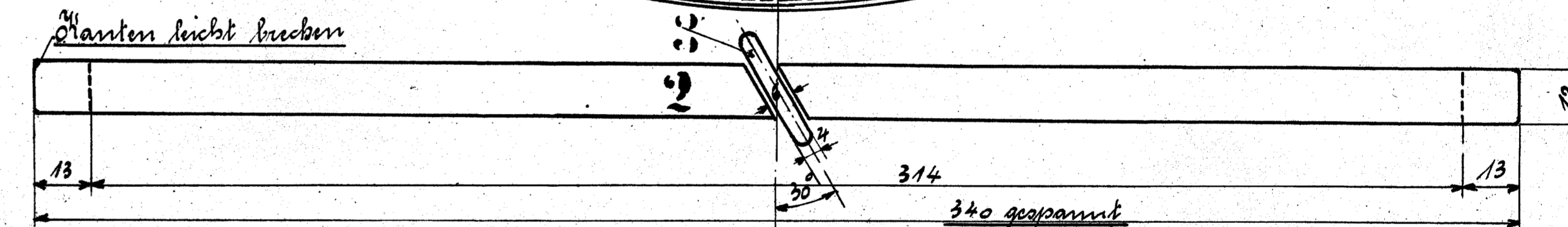
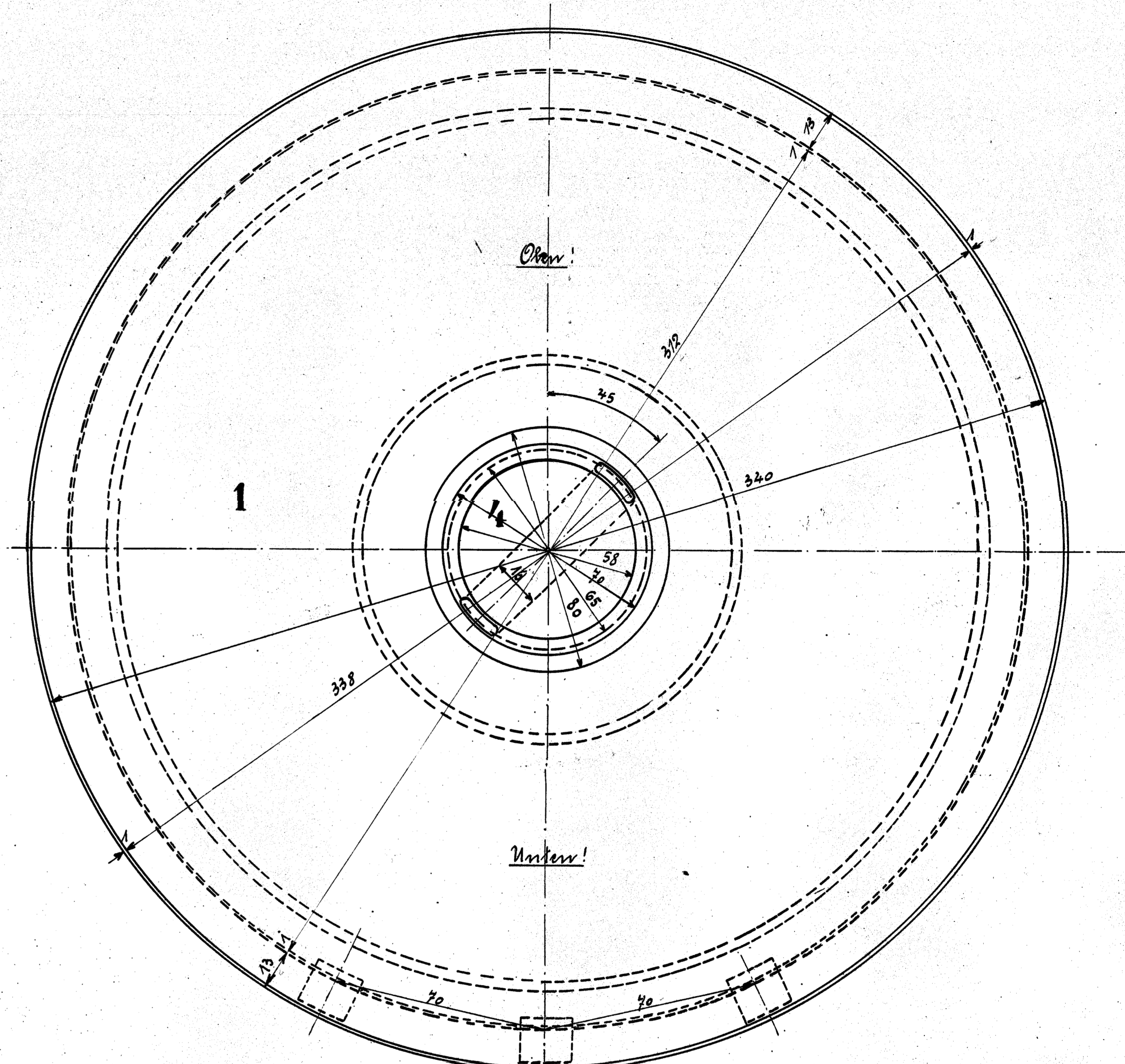
Reibter Kolben.



*Keil stein einpassen und durch  
Darüberhämmern von Material befestigen*



*Der Ring wird auf 355 mm außen u. 323 mm innen roh  
vorgefräst. Abdamm 30 mm herausgeschritten. Darauf der  
Ring zusammengelötet und fertig bearbeitet. Aus dem  
fertigen Ring 6 mm für Sicherung herausgeschneiden.*



Ausführung für eine Lokomotive.						Materialbestellung für eine Lokomotive		Fertig-
Stück-	Benennung	Nummer	Material	Werkstoff	Dimensionen	und Modellzeichen	kg:	Gewicht
Zahl								
2	Dampfkolben 1x1. 1x1.	1	B. E.			Zylindereisen.		
6	Holbenringe	5	"					
6	Kege	3	H. E.					
2	Holbenstangen 1x1. 1x1.	4	H. E. St.			auswärts bestellt.		
2	Wentern	5	H. E.					

*Abtning! Die Lager der Pleibstangen sind nicht verstellbar,  
es ist daher hierauf beim Aufsassen des Pleibkopfes auf dem  
Holbenstangenmann wegen der schädlichen Stämme vor und  
hinter dem Holben sorgfältig Rücksicht zu nehmen.*

HENSCHEL & SOHN  
CASSEL

Holben mit Stange  
der 1. C 1-Driftd-Sender-Lokomotive

Holben mit Stange.