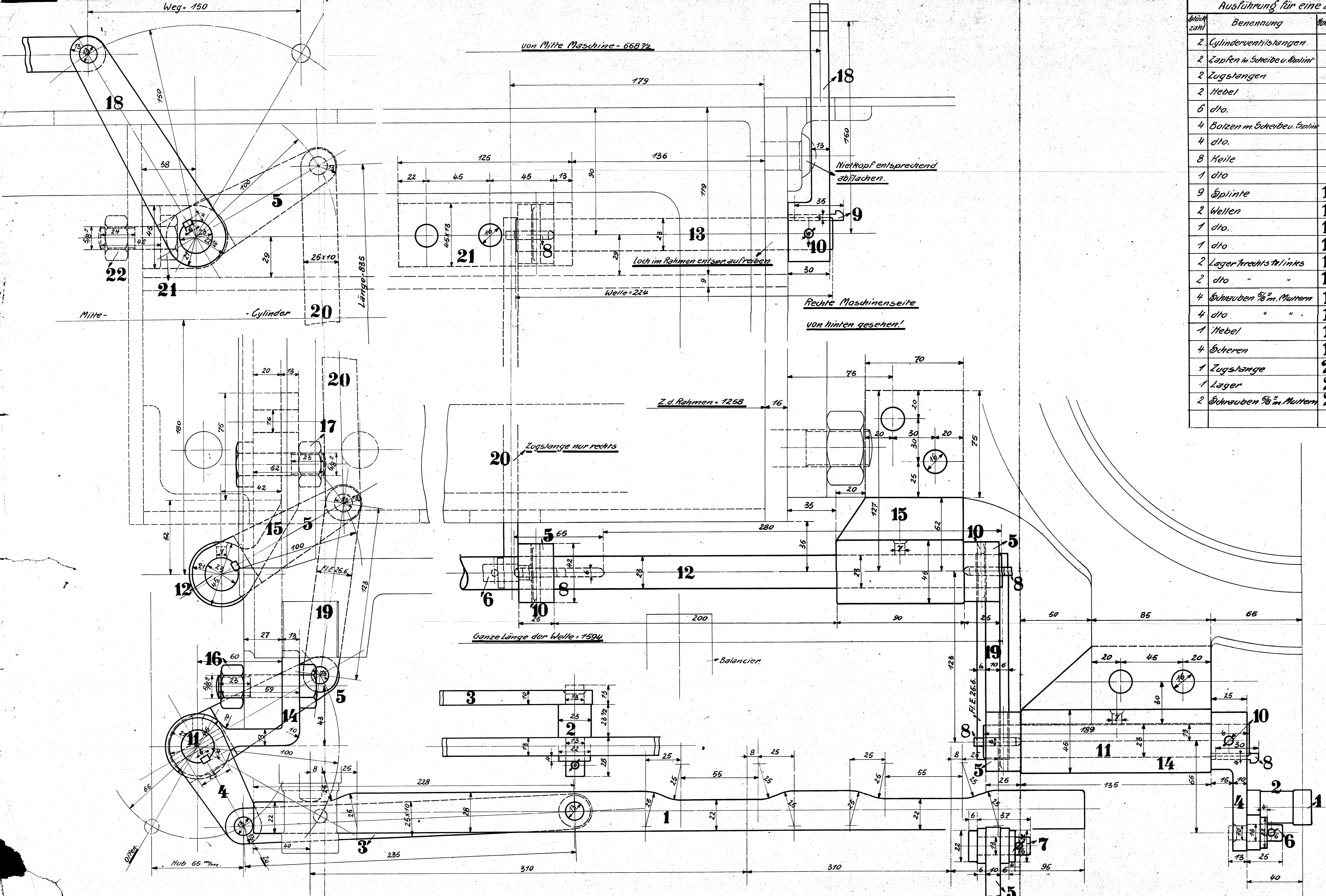


12833.



Ausführung für eine Lokomotive				Materialbestellung f. Lokomotive	Fortg.
Stückzahl	Benennung	Nummer	Material Werkstatt	Zeichen Pos. Dimensionen und Modellzeichen	Gewicht kg.
2	Cylinderventilstangen	1	Fl. E.		
2	Keile in Scheibe u. Splint	2	"		
2	Zugstangen	3	"		
2	Hebel	4	"		
6	dto.	5	"		
4	Bolzen in Scheibe u. Splint	6	"		
4	dto.	7	"		
8	Keile	8	"		
1	dto.	9	"		
9	Splinte	10	"		
2	Wellen	11	"		
1	dto.	12	"		
1	dto.	13	"		
2	Lager rechts u. links	14	"		
2	dto.	15	"		
4	Schrauben 5/8 m. Muttern	16	"		
4	dto.	17	"		
1	Hebel	18	"		
4	Scheren	19	"		
1	Zugstange	20	"		
1	Lager	21	"		
2	Schrauben 5/8 m. Muttern	22	"		

HENSCHEL & SOHN
CASSEL

Cylinderhahnzug-Vorderteil
z.d. 1C1-Heißd.-Tender-Lokomotive

Cylinderhahnzug Vorderteil.

Fabr. N° Zeichn. N° 188