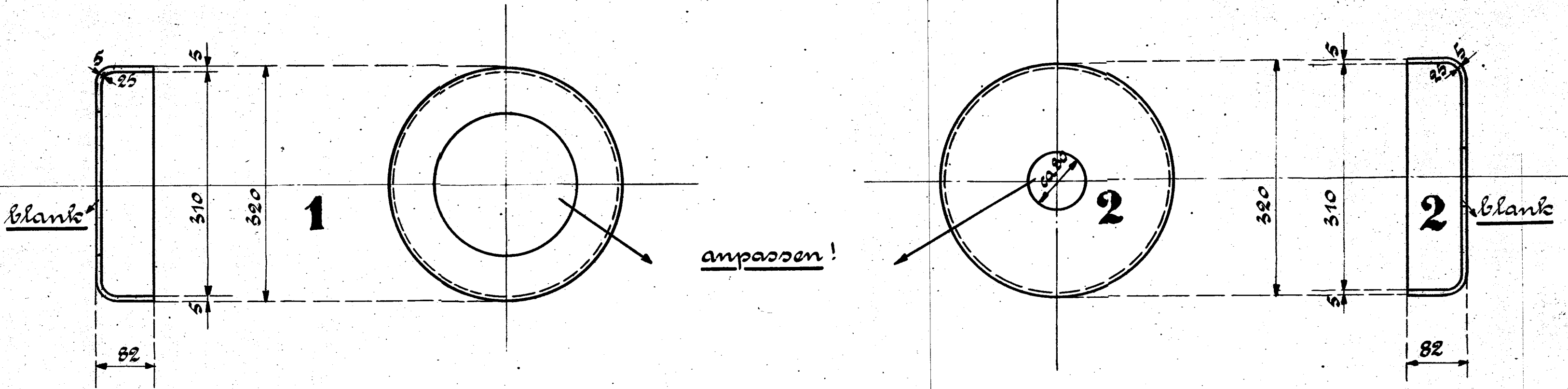


Bekleidungskappe für hint. Schieberkastendeckel

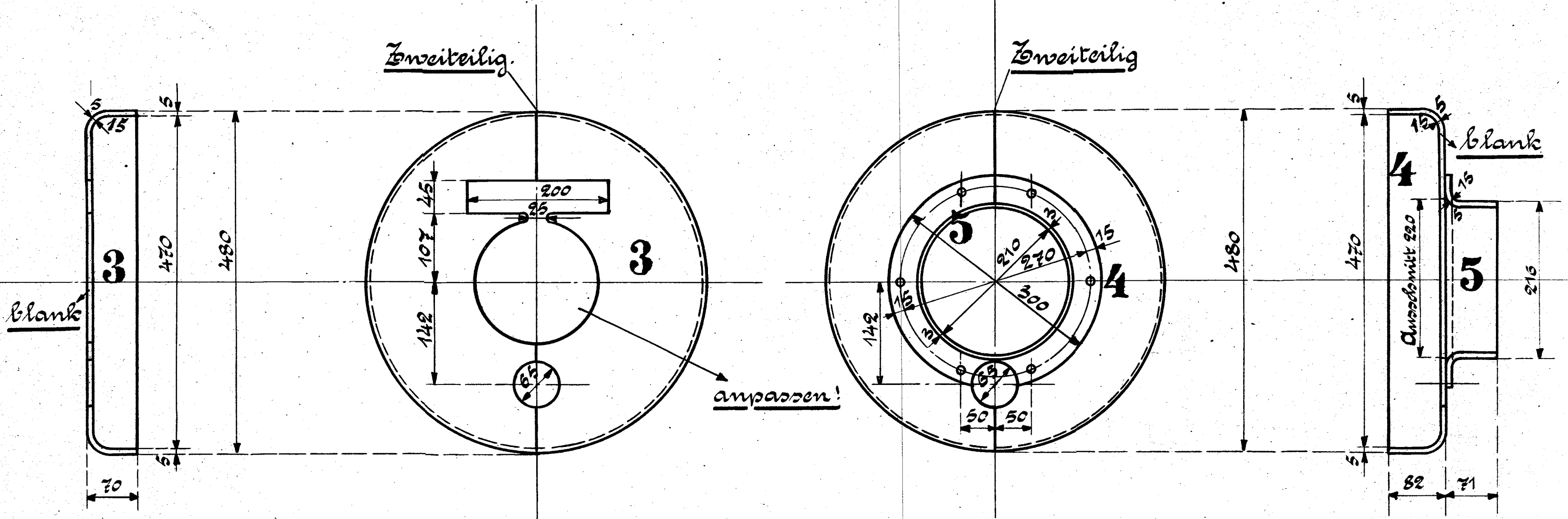
Bekleidungskappe für vord. Schieberkastendeckel.



Bekleidungskappen auf der Außenfläche blank!

Bekleidungskappe für hint. Cylinderdeckel

Bekleidungskappe für vorderer Cylinderdeckel.



Ausführung für eine Lokomotive					Materialbestellung für 1 Lokomotive		Fertig Gewicht
Stück zahl	Benennung	Nummern	Material	Werkstoff	Zeichen Pos.	Dimensionen und Modellzeichen	kg.
2	Bekleidungskappen hinten	1	Stahlbl.				
2	" " vorn	2	" "				
2	" " zweiteilig hinten	3	" "				
2	" " vorn	4	" "				
2	" Cylinder vorn	5	" "				

HENSCHEL & SOHN
CASSEL

Bekleidungskappen für
Cylinder u. Schieberk. Deckel.

Bekleidungskappen für
Cylinder u. Schieberk. Deckel
z. d. 1C1-Heißd.-Tender-Lokomotive.

Fabr. N^o

Zeichn. N^o 185