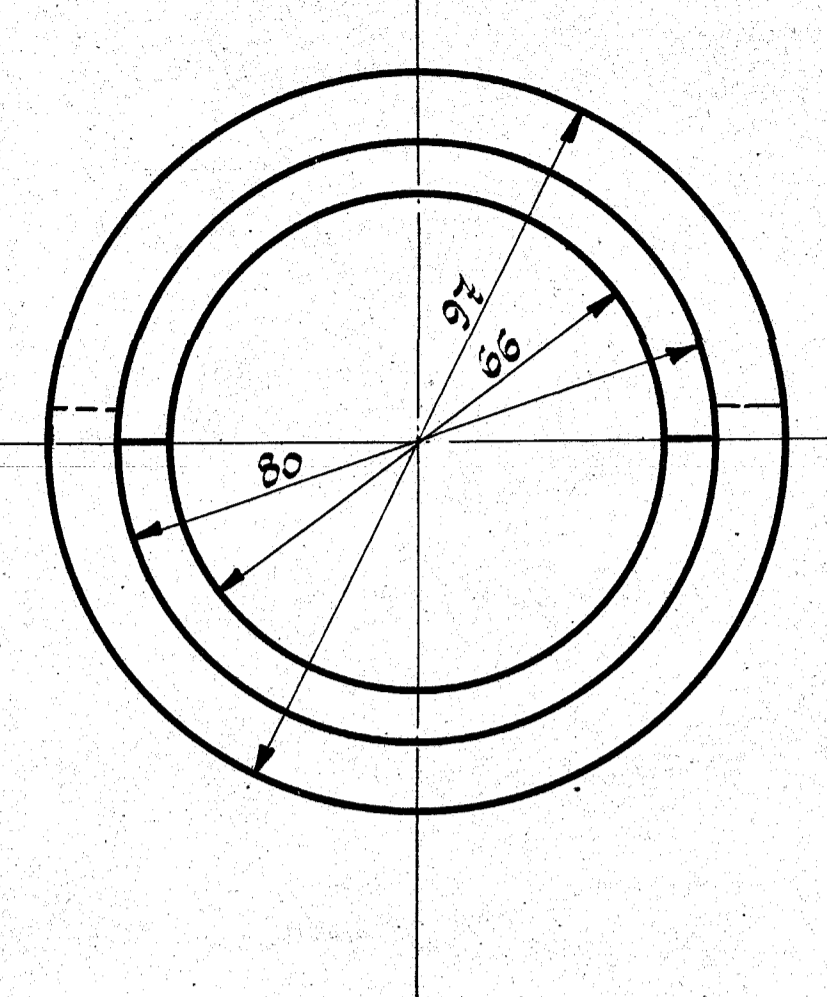
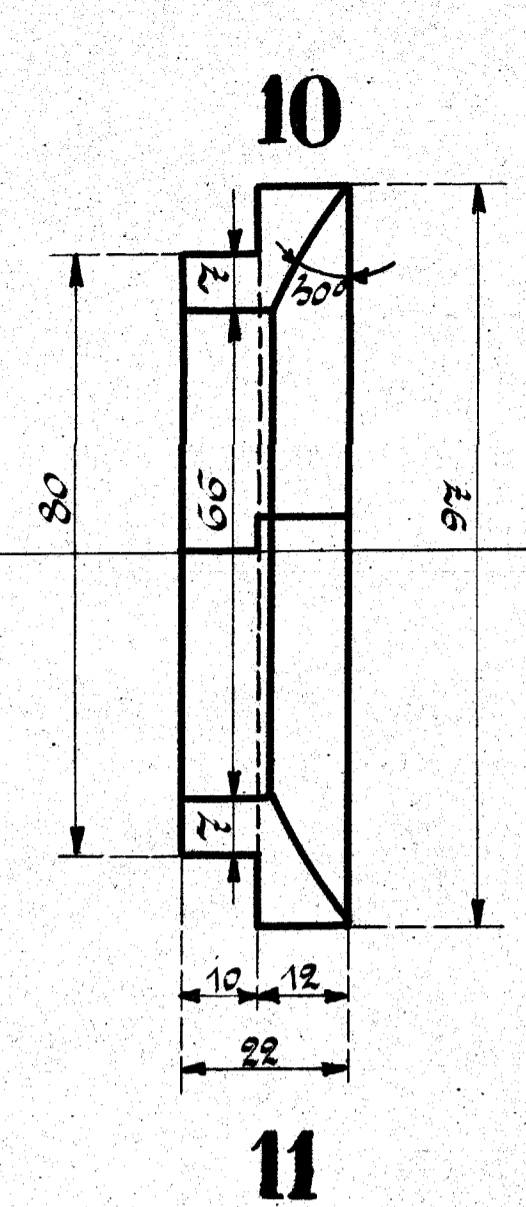
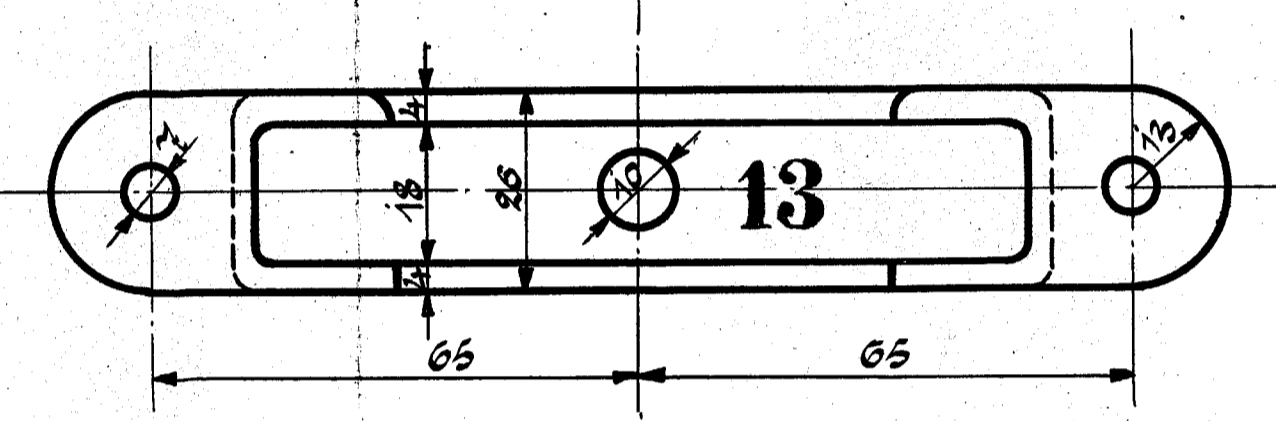
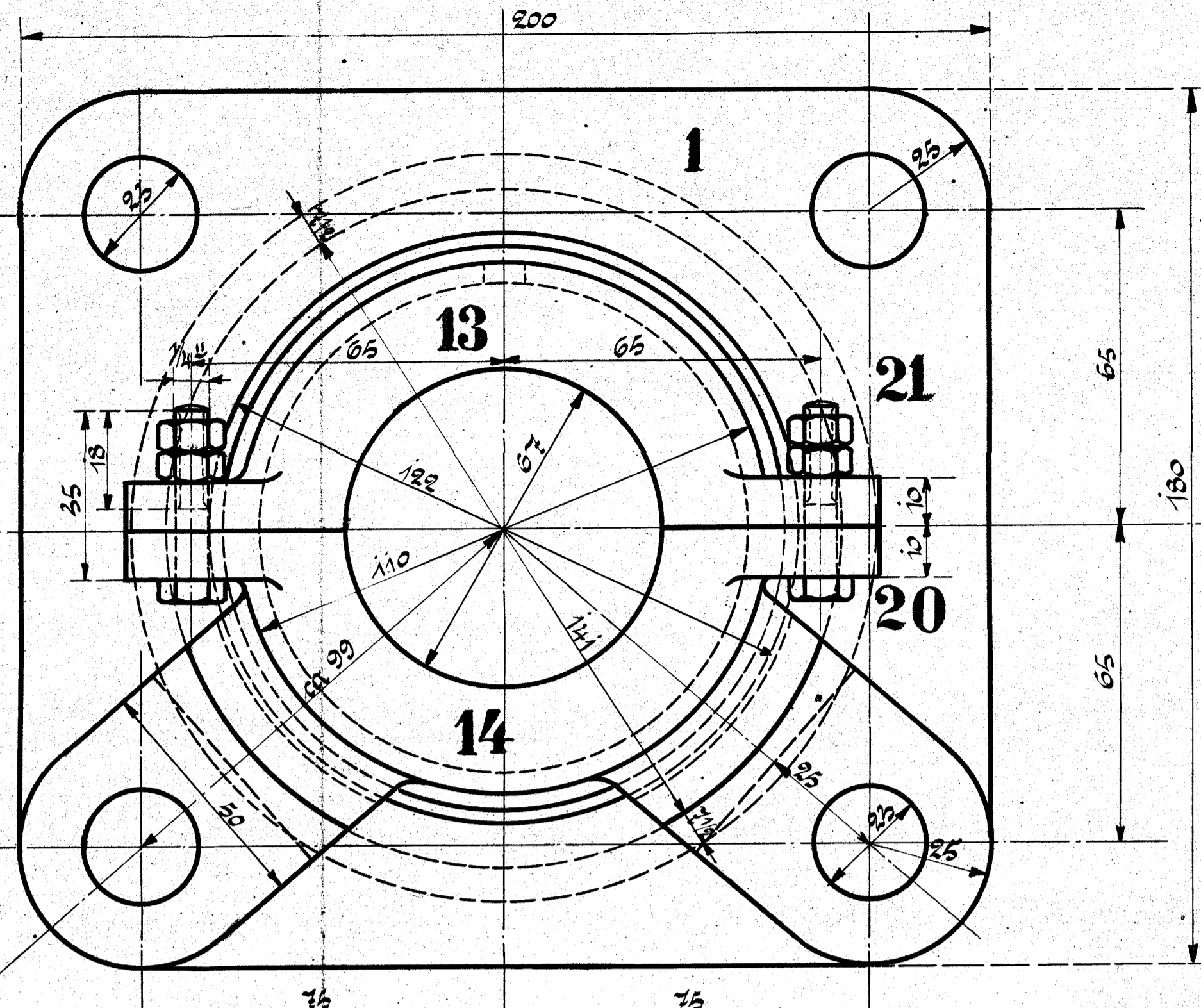
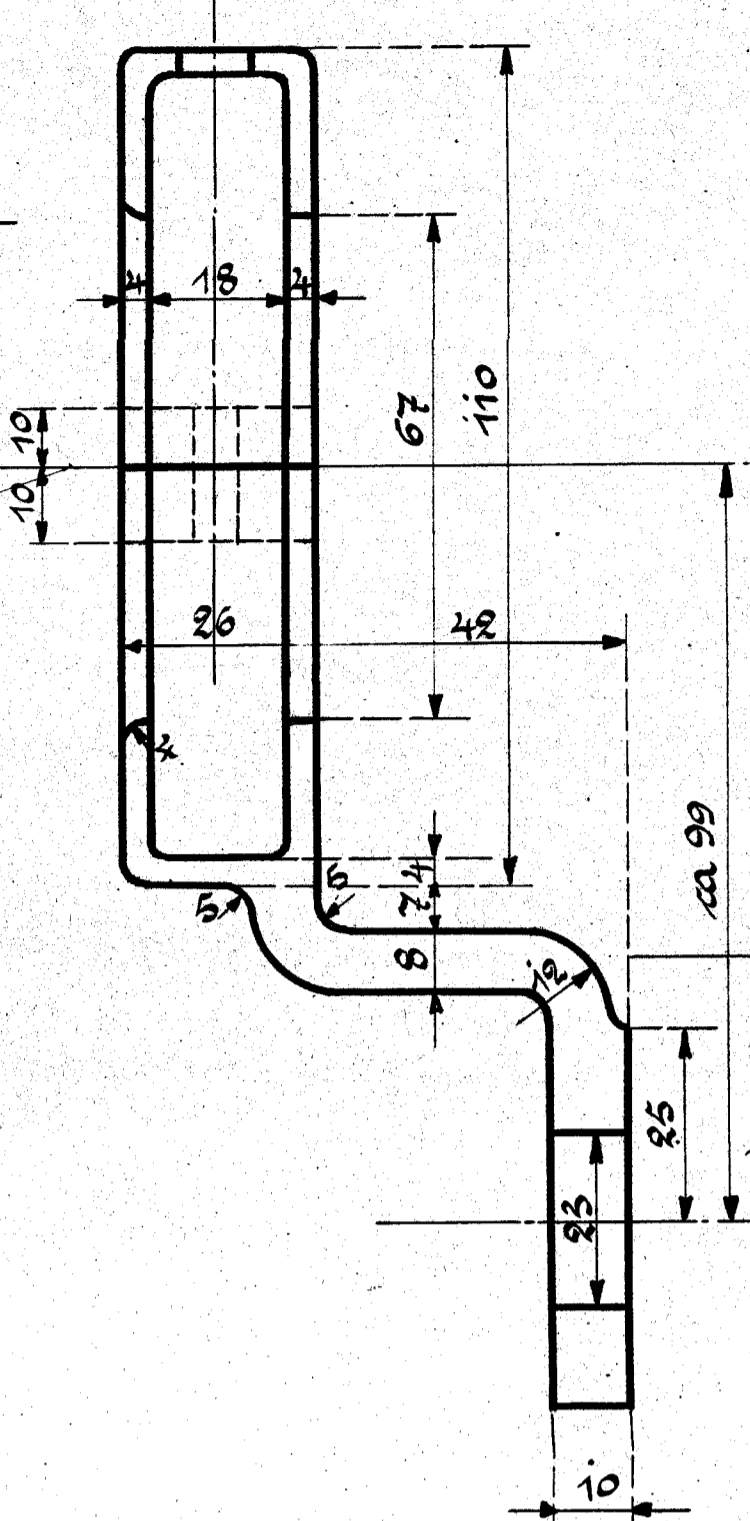
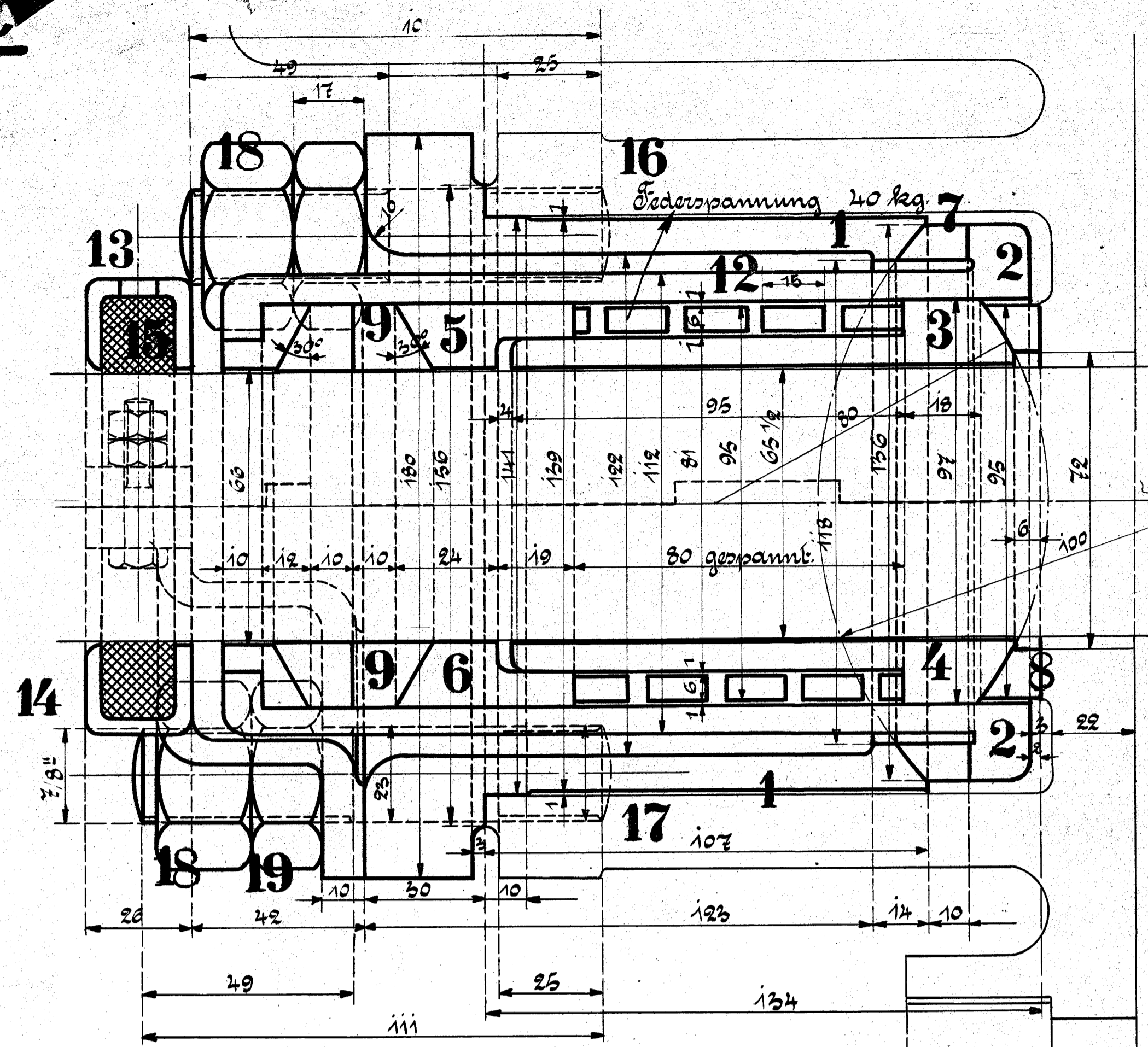
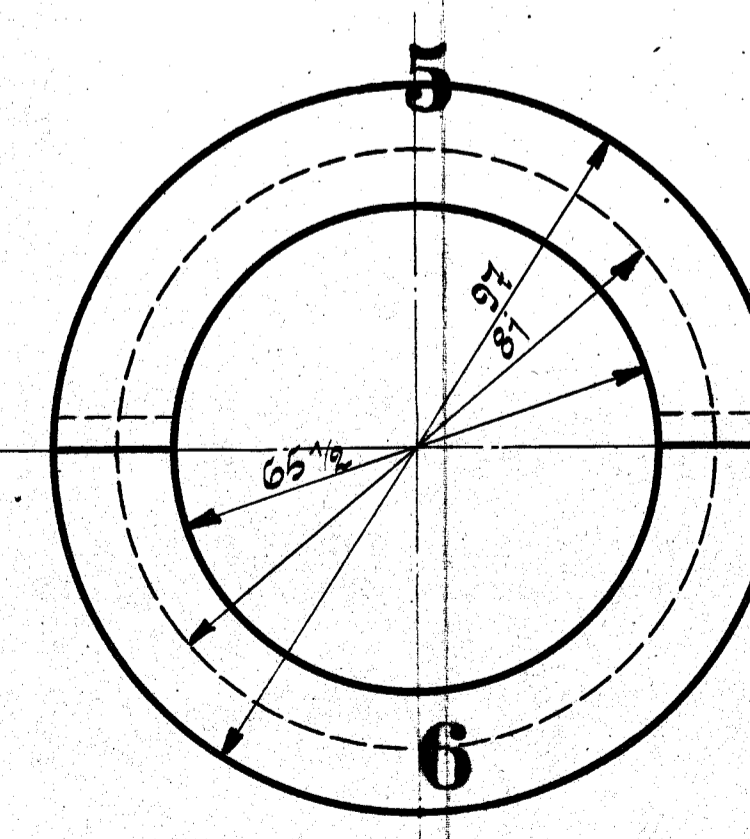
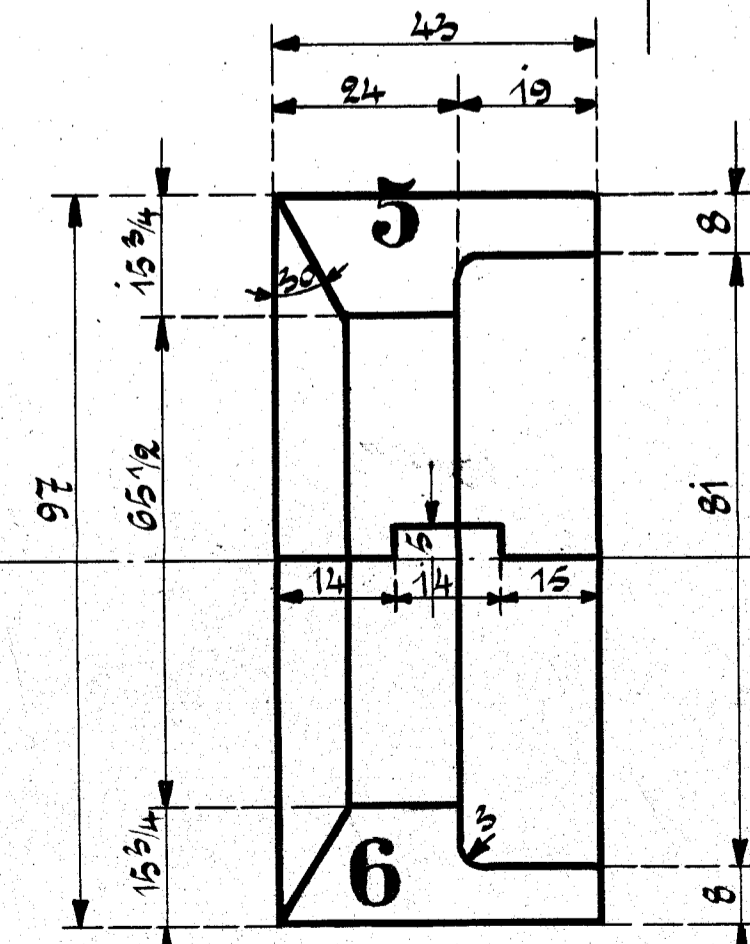
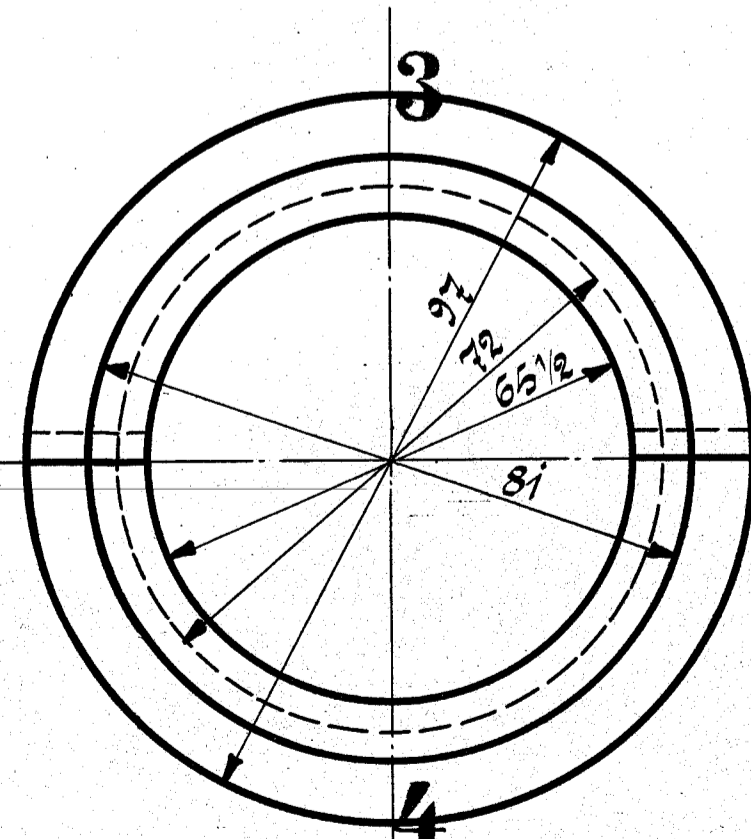
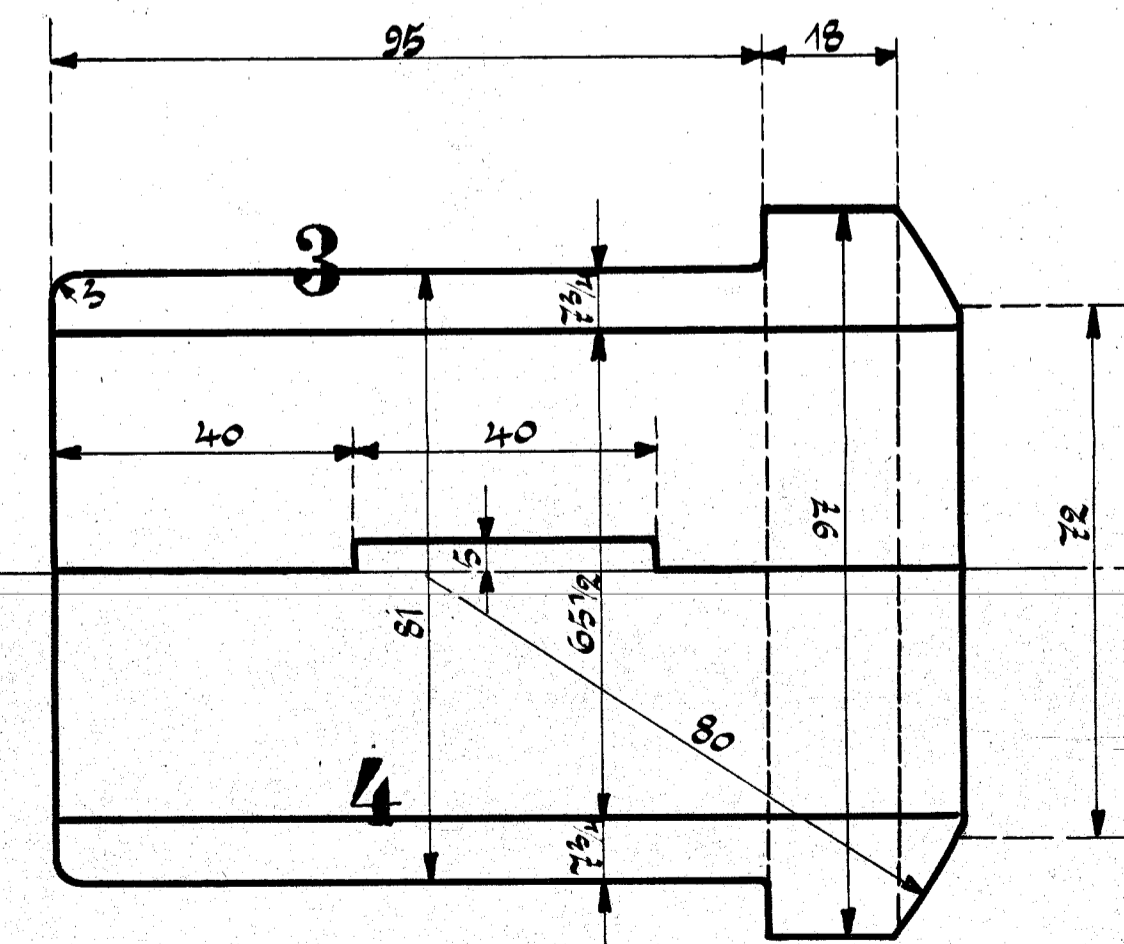
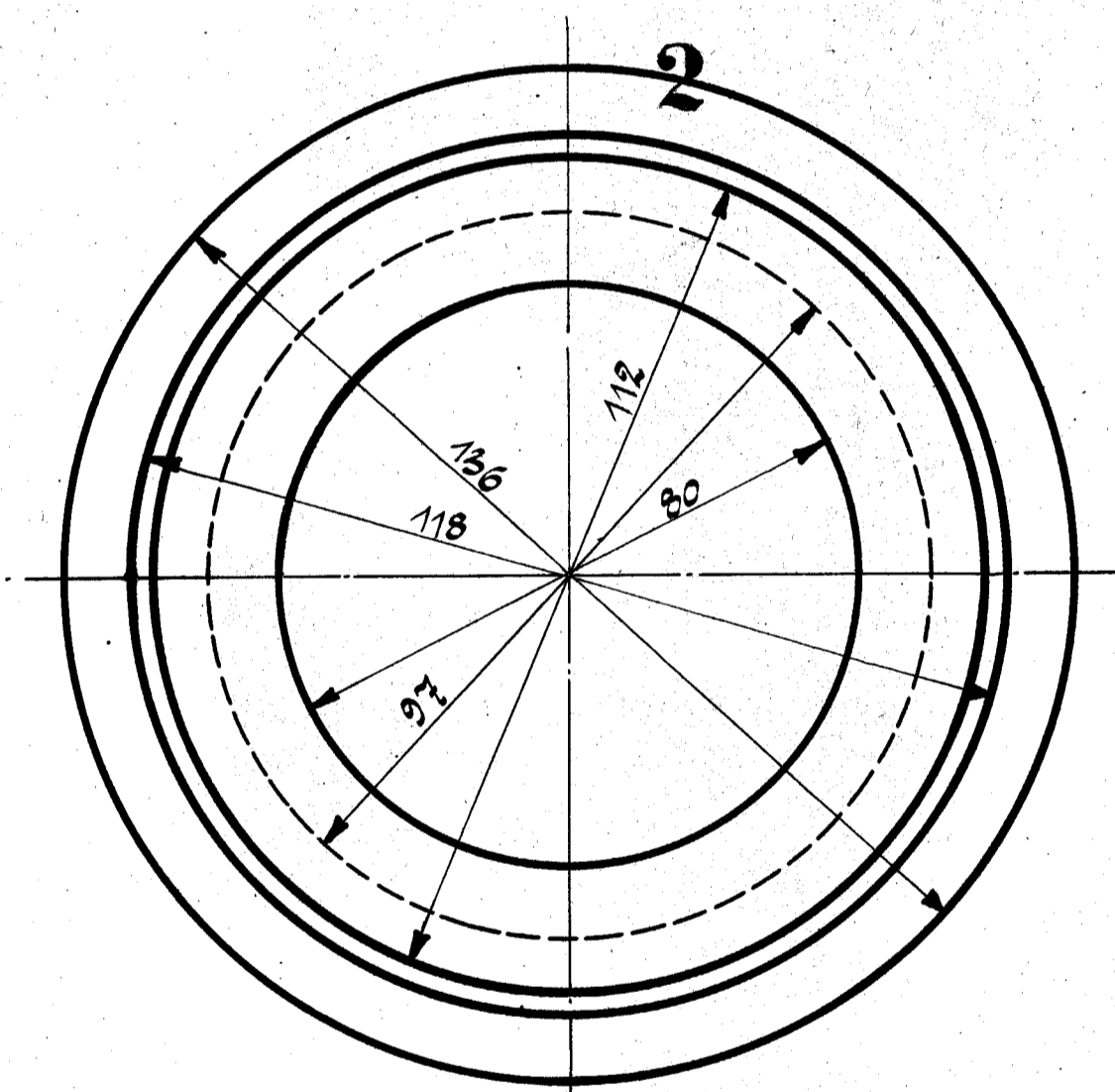
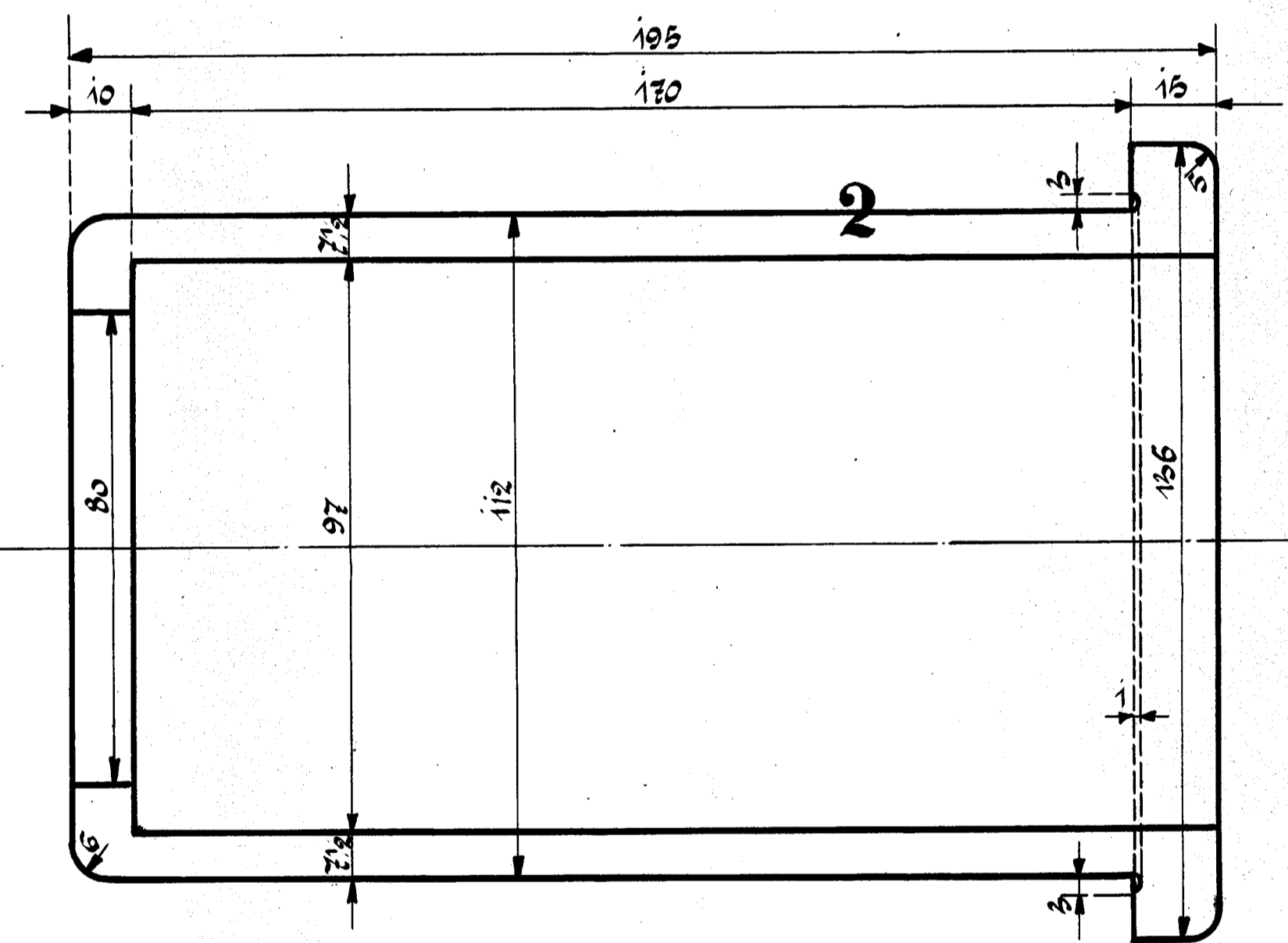


1290



Die Schnittfugen der Ringe sind um 90° gegeneinander zu versetzen!



Ausführung für eine Lokomotive						Materialbestellung: 1 Lokomotive		Fertig Gewicht
Stückzahl	Benennung	Nummern	Material	Werkstatt	Zeichen Pos.	Dimensionen und Modellzeichen		kg
2	Stopfbüchsendeckel	1	G. E.					
2	do. gehäuse	2	Fl. E.					
2	Führungsbüchsenoberteile	3	G. E.					
2	do. unterteile	4	"					
2	do. oberteile	5	"					
2	do. unterteile	6	"					
2	Kugelringe	7	R. G.					
2	Grundringe	8	Fl. E.					
8	Dichtungsringshälften	9	Weißmetall					
2	Grundbüchsenoberteile	10	R. G.					
2	" " unterteile	11	"					
2	Stopfbüchsenfedern	12	Stahl				Feder 2 ^o best. von auswärts nach Bl. 1233	
2	Filzhalteroberteile	13	R. G.					
2	do. unterteile	14	"					
2	Schmierringe	15	Fl. E.					
4	Stiftschrauben 7/8"	16	Fl. E.					
4	do. 7/8"	17	"					
8	Muttern 7/8"	18	"				Vorrat 196°	
8	do. 7/8"	19	"				" 207°	
4	Schraubchen 7/4"	20	"				" 2°	
8	Muttern 7/4"	21	"				" 191°	

HENSCHEL & SOHN
CASSEL

Hint. Kolbenstangenstopfbüchse.

Hint. Kolbenstangenstopfbüchse

z. d. 101 Heißd. Tender Lokomotiven

Fabr. N°

Zeich. N° 183b