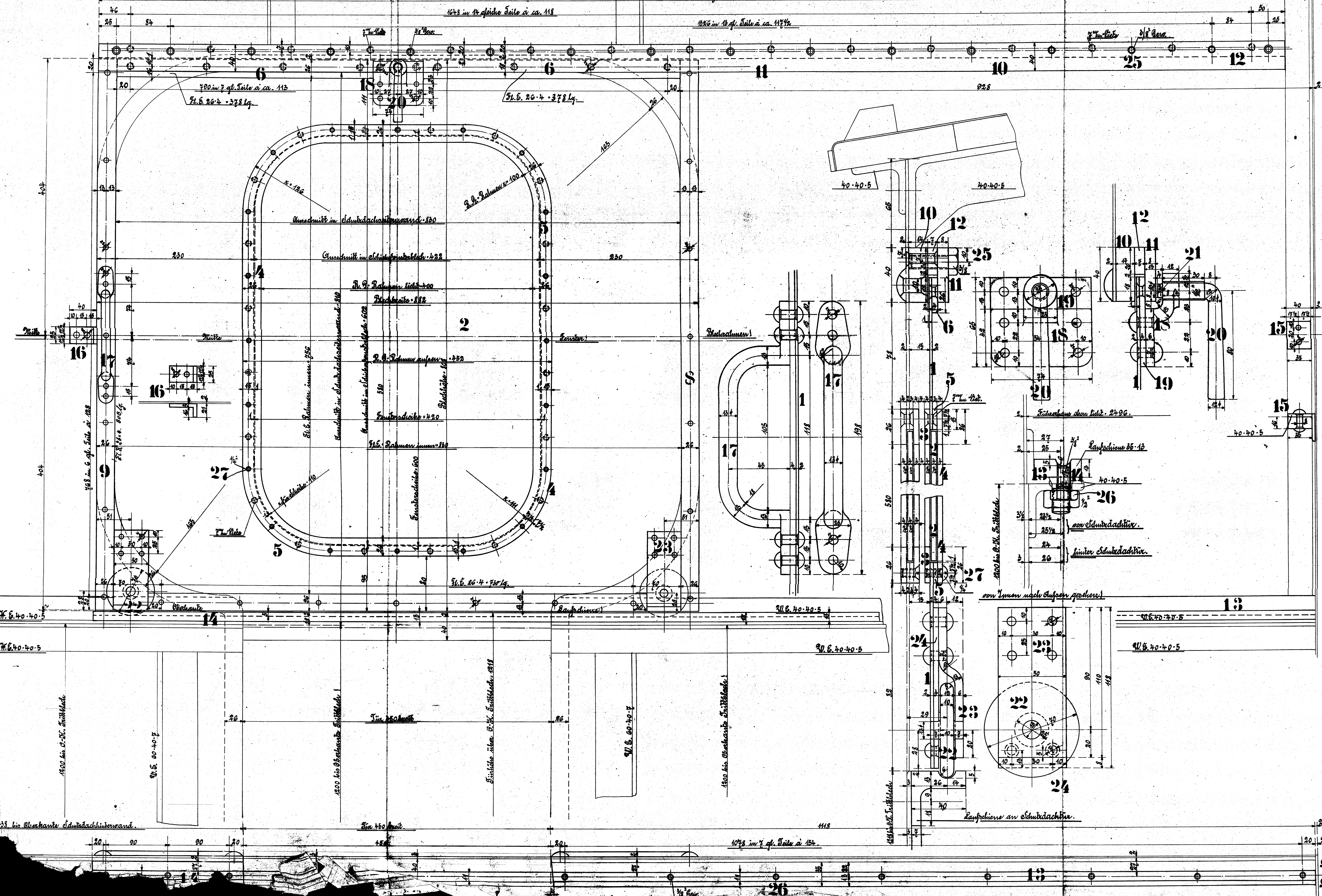


Von Innen nach Außen gesehen!



Ausführung für eine Lokomotive.					Materialbestimmung für 1 Lok.		Fertig- Gewicht
Stück- zahl	Benennung	Nummer	Material	Werkstoff	Zeich- nung	Dimensionen und Modellzeichen	(kg)
2	Schiebefensterbleche 27 x 18 1/2	1	St. E.				
2	Glasscheiben	2	Spe. Bl.			ausw. best.	
2	Fensterahmen außen 20-4	3	St. E.				
2	innen 20-4	4	St. E.				
2	Fensterahmen 15-3	5	St. E.				
4	St. E. Eisen oben 20-4-378	6					
2	innen 26-4-330	7					
2	seitlich oben 26-4-308	8					
2	hinten 26-4-308	9					
2	Einführungsläden 40-14-1724	10					
2	40-8-1744	11					
2	Fensterläden 20-7-1744	12					
2	Raufschienen vorn 114-35-2	13					
2	hinten 230-35-2	14					
2	Grundläge vorn	15					
2	hinten	16					
2	Handgriffe	17					
2	Klemmplatten	18					
2	Unterlagen 65-24-4	19					
2	Klemmschrauben 1/2"	20					
2	Splinte 2 1/2"	21					
4	Roller	22					
4	Natter 6 mm	23					
4	Unterlagen 4 mm	24					
32	Kopfschrauben 3/8" 25 mm lg.	25					
22	" " 3/8" 17 "	26					
40	" " 1/2" 12 "	27					

HENSCHEL & SOHN
CASSEL.

Seitliches Schiefefenster

der 1. & 2. Klasse - Tender - Lokomotive

Seitliches
Schiefefenster.

Fabr.-Pl.

Zeichn.-Nr. 166