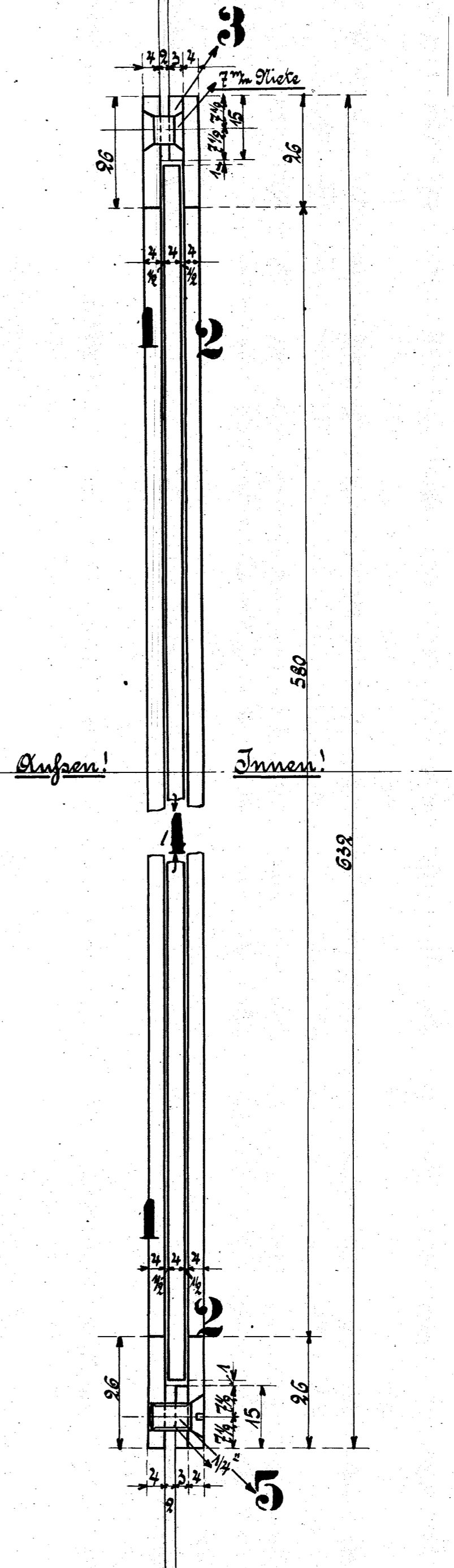
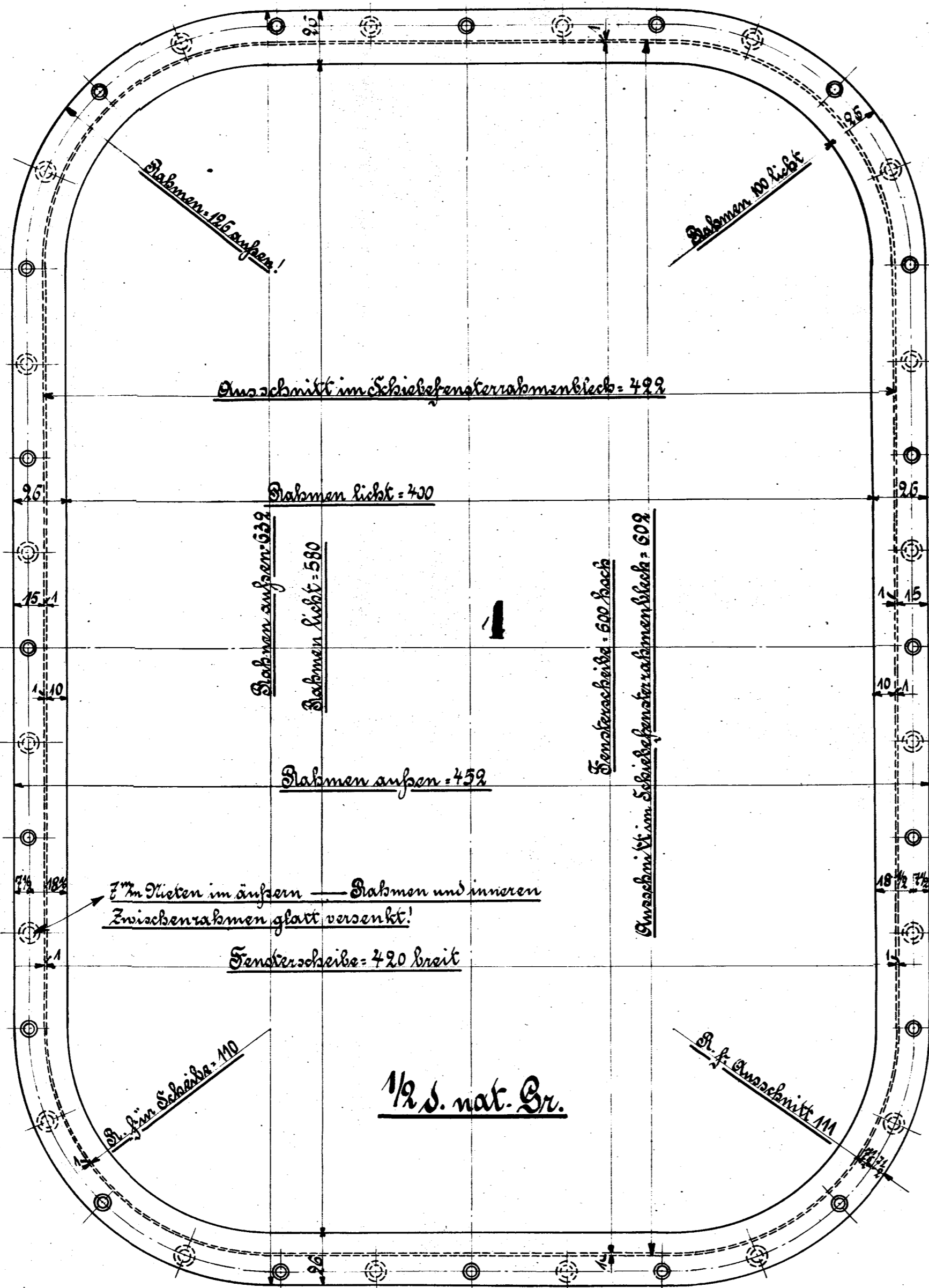


Von Innen nach Außen gesehen!



Ausführung für eine Lokomotive.					Materialbestellung für 1 Lok.		Fertig Gewicht
Stück Zahl	Benennung	Nummer	Material	Werkstatt	Zeichen zus.	Dimensionen und Modellzeichen	Kg.
2	äußere Fensterrahmen 26x4	1	R.-G.				
2	innere " 26x4	2	" "				
2	Zwischenträger 15x3	3	Fl.-E				
2	Glasscheiben	4	Glas			Anone bestellt!	
40	Versenkte Kopfschrauben 1/4"	5	Fl.-E				

HENSCHEL & SOHN
CASSEL

Feste Seitenfenster

der 101-Hörsd.-Dampf-Lokomotive

Feste Seitenfenster.

Fabr-Nr.

Zeichnungs-Nr. 1668