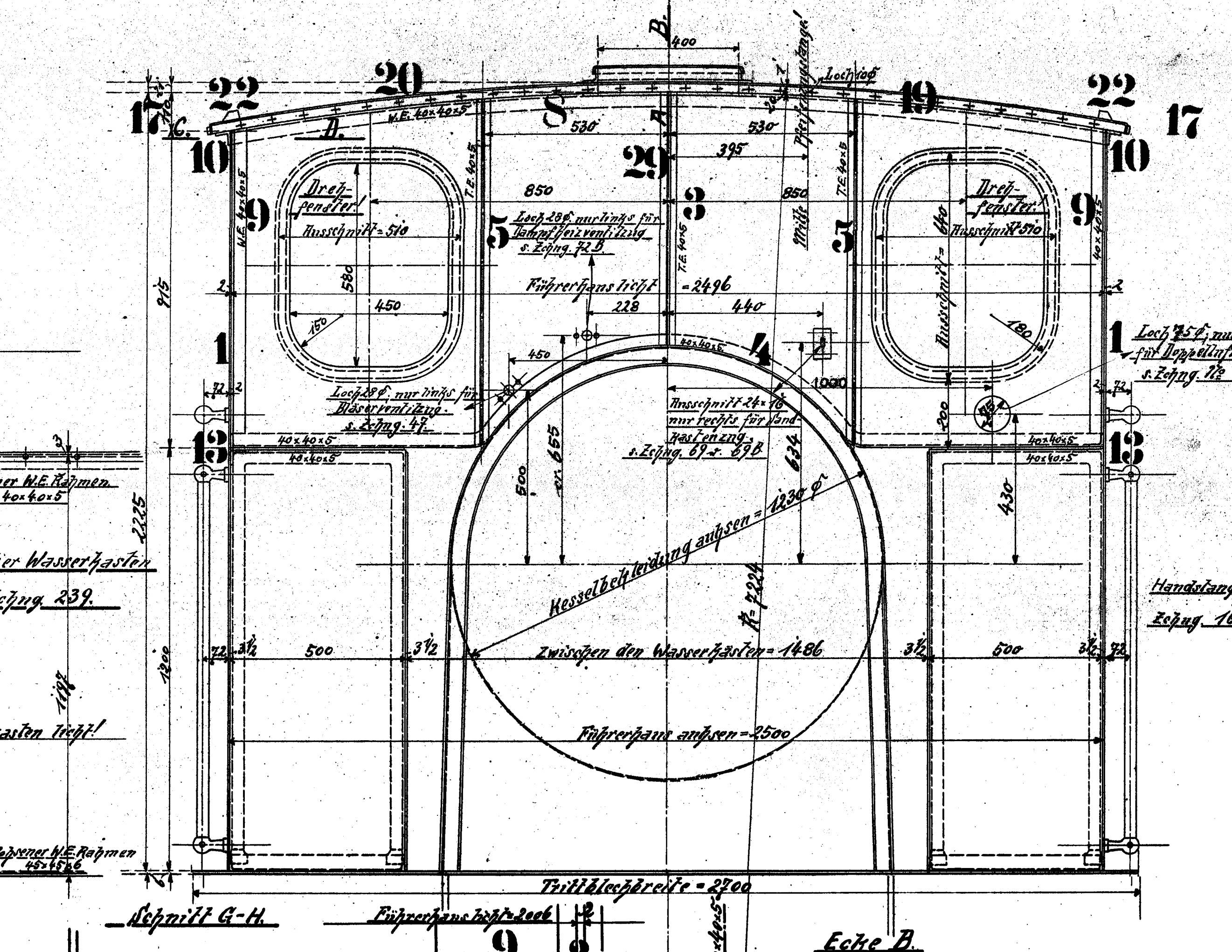
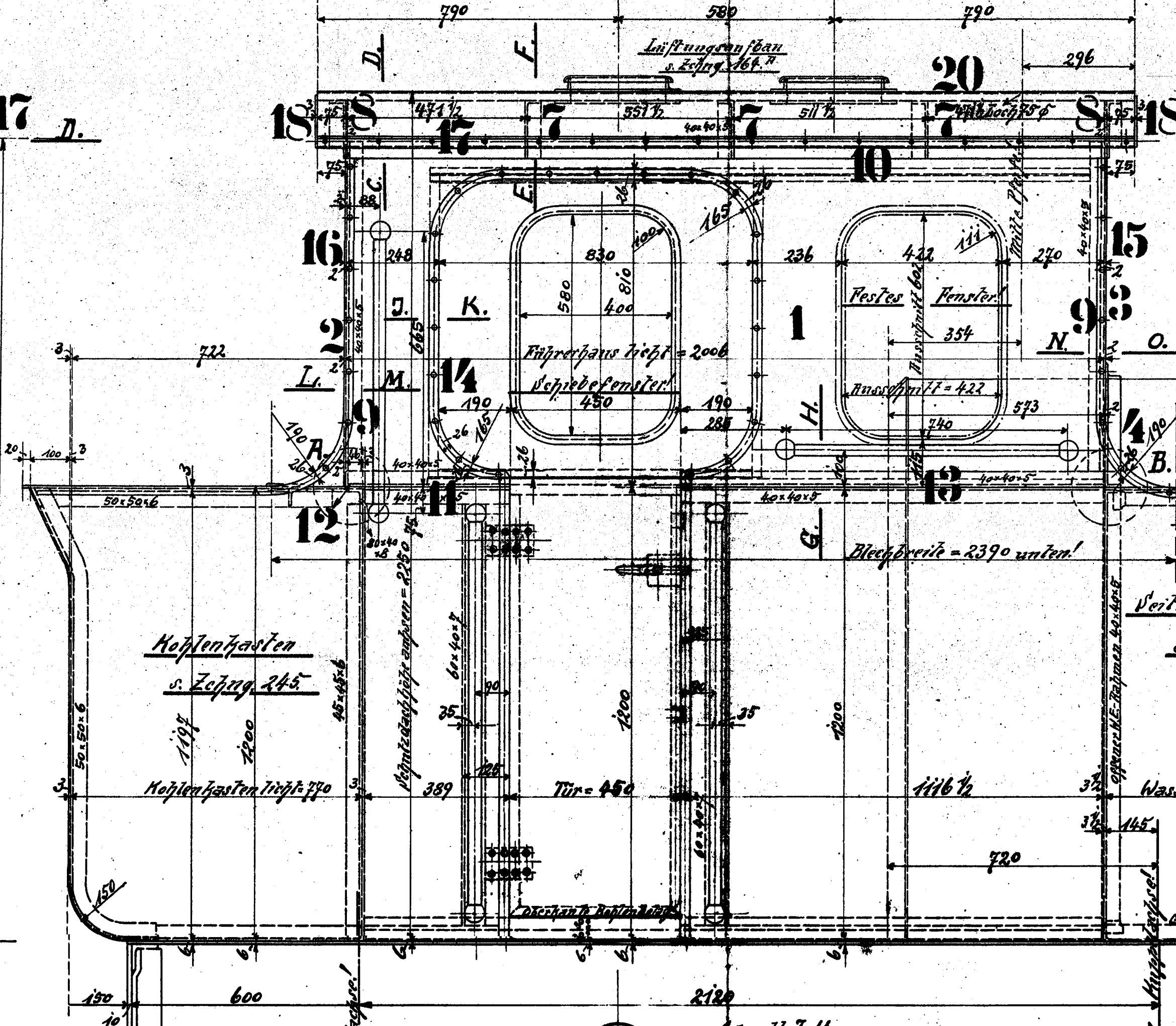
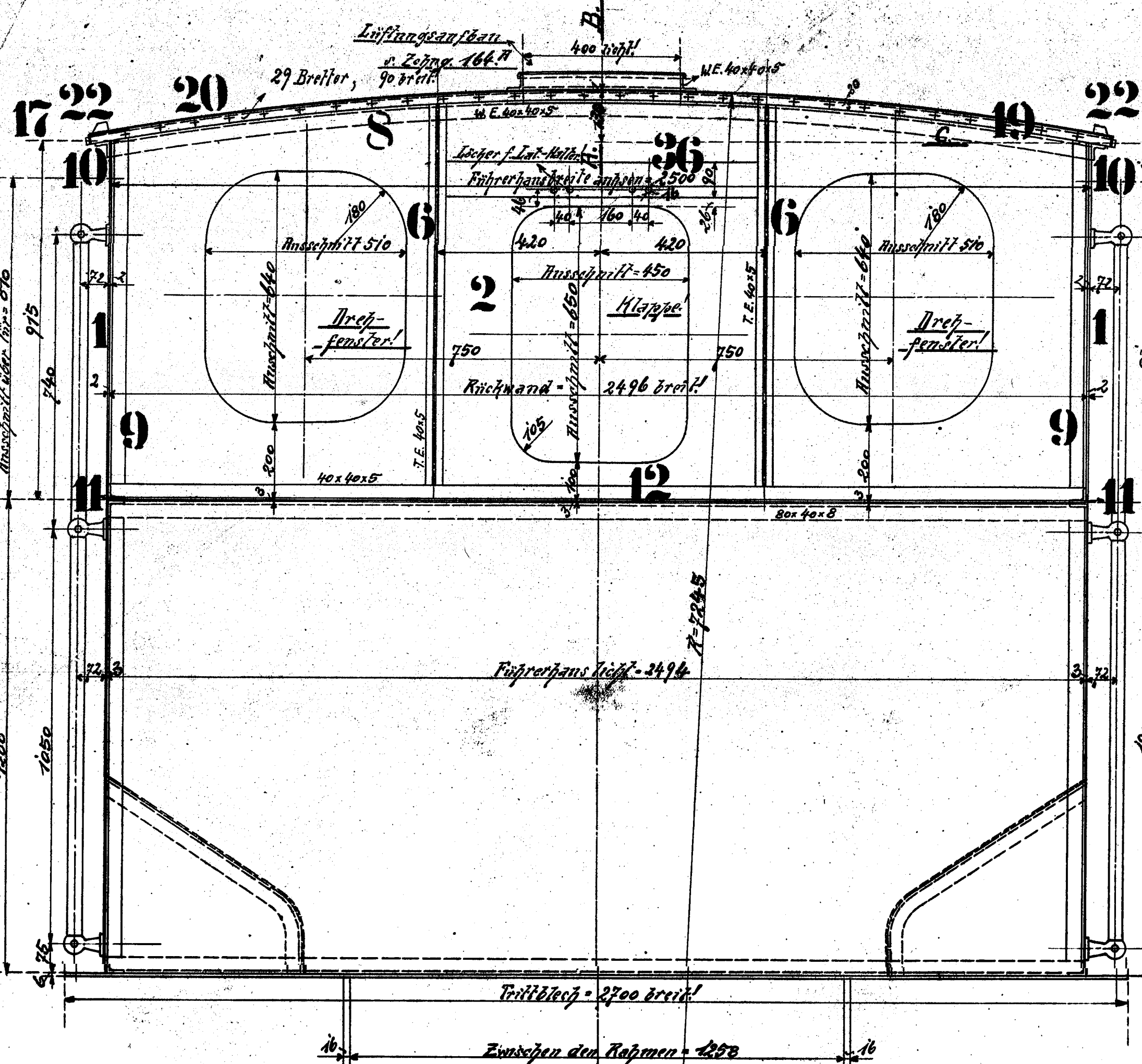


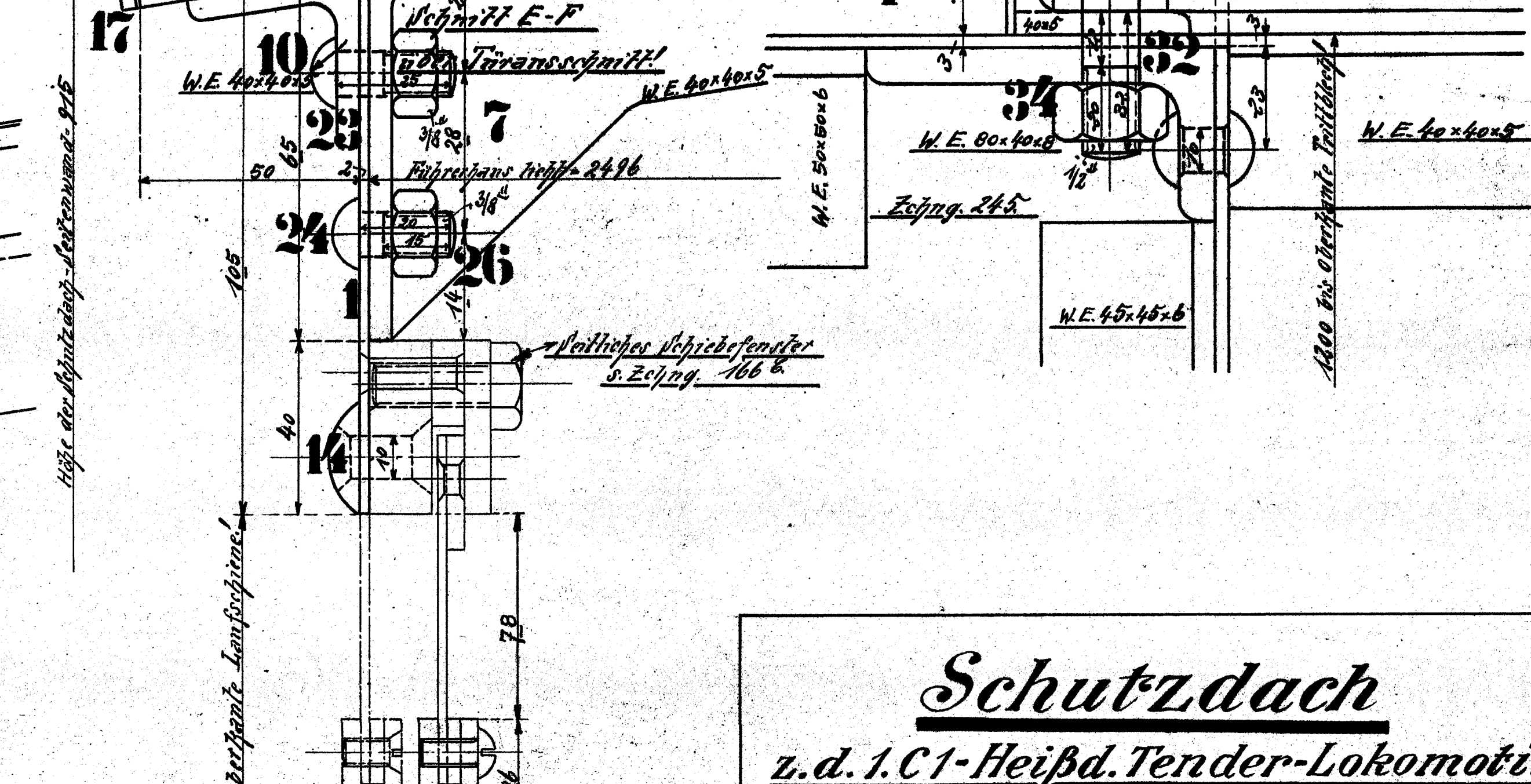
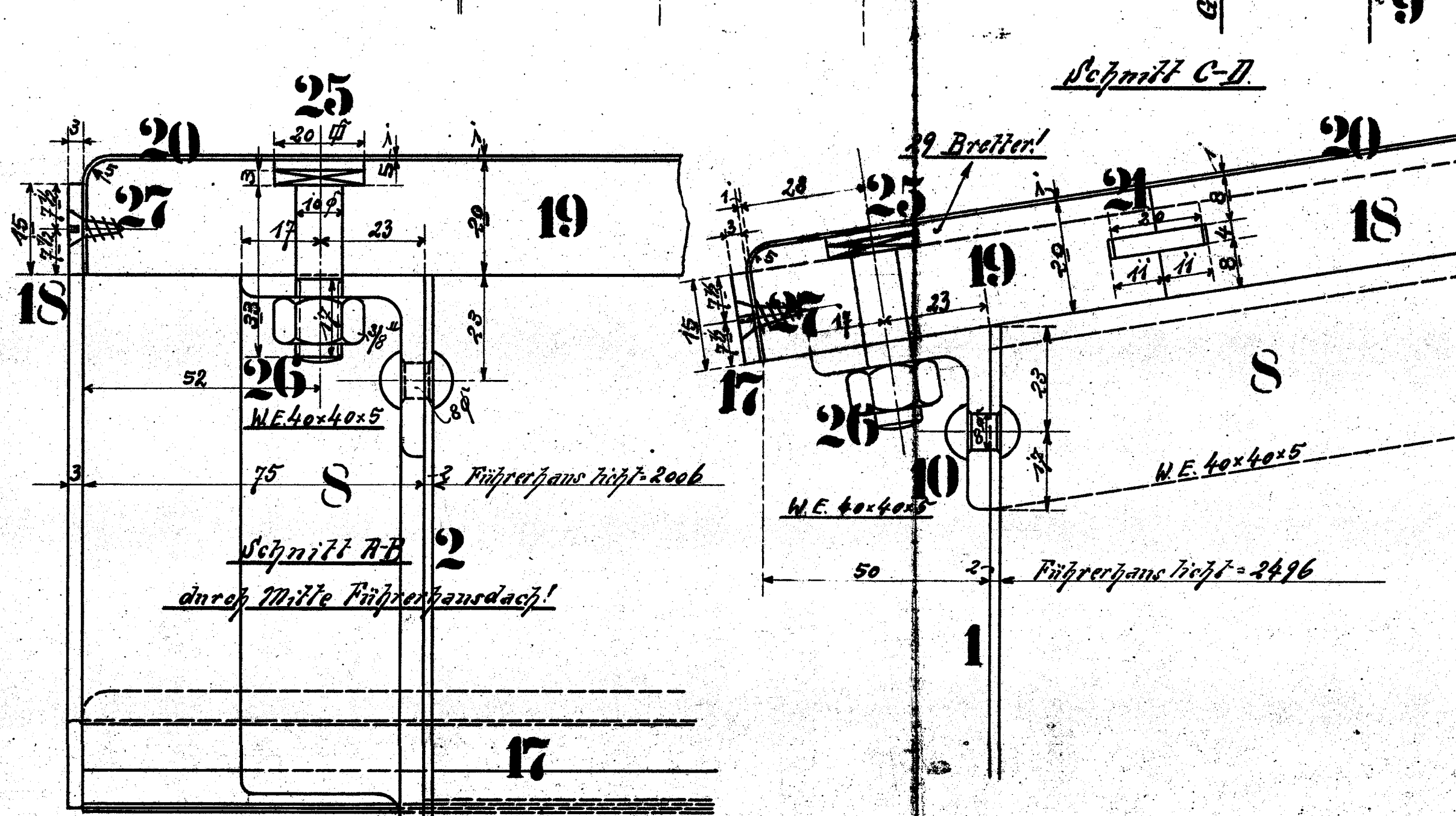
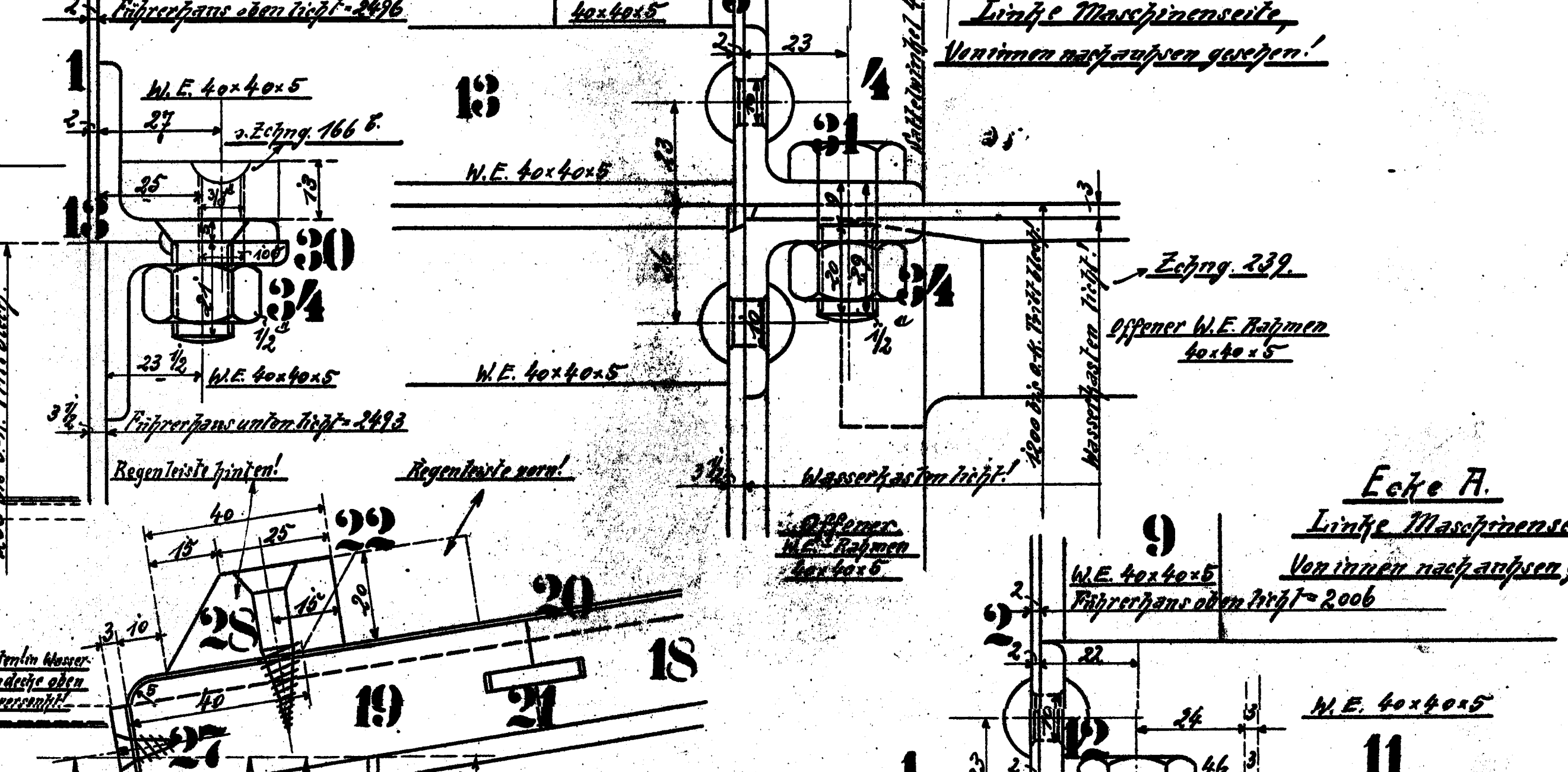
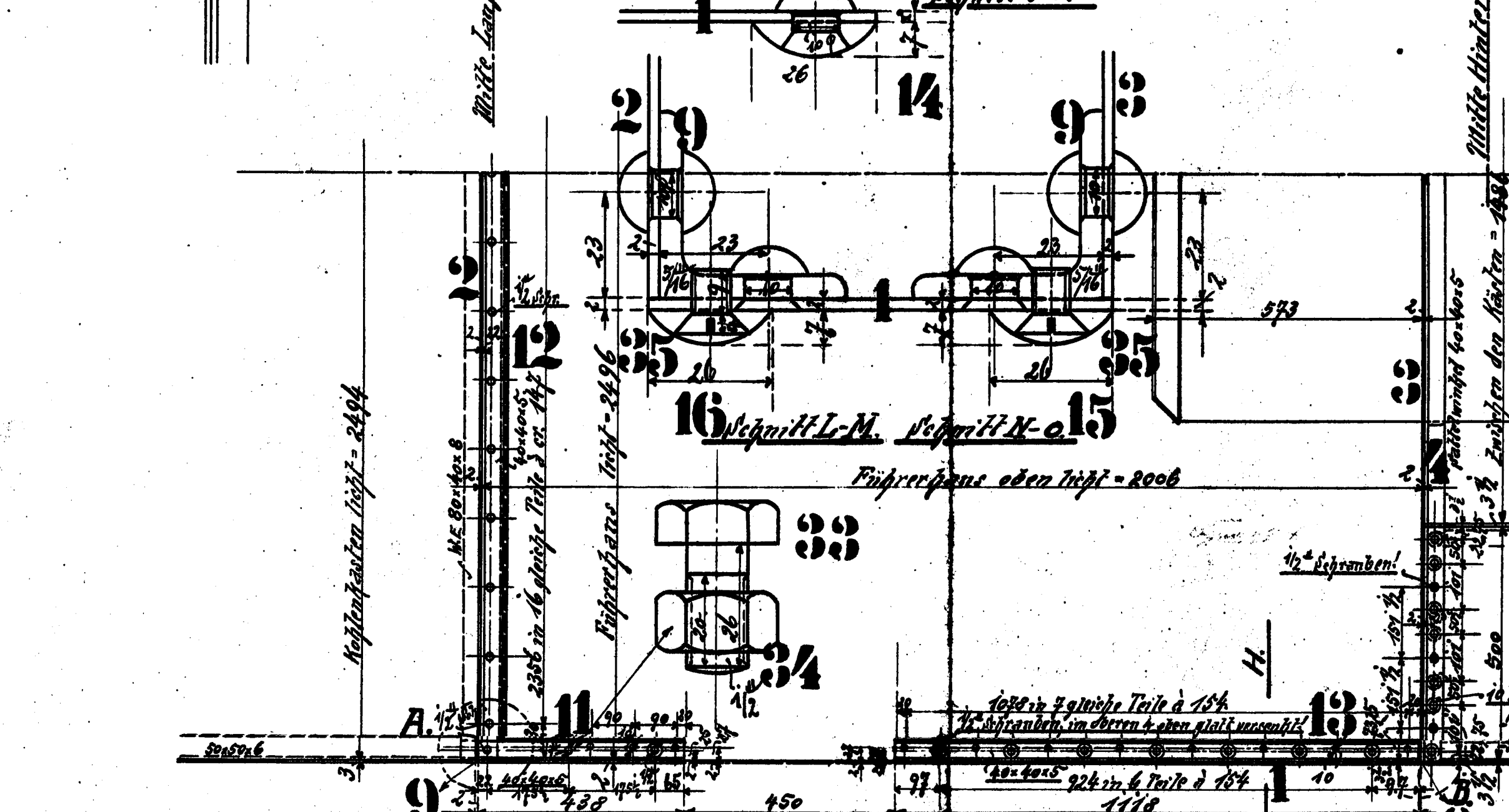
Ansicht auf Schutzdach-Rückwand von innen gesehen!

Ansicht auf Schutzdach-Vorderwand von außen gesehen!

Ansicht auf Schutzdach-Vorderwand von innen gesehen!



Ausführung für eine Lokomotive.				Materialbestellung für eine Lokomotive		Feilig.
Nr.	Benennung	Nummer	Material	Werkstoff	Größe	Größe
2	Seitenwände 2%	1	Fl. E.			
1	Hinterwand 2%	1	"			
1	Vorderwand 2%	1	"			
1	Wälzlager	1	"			
2	T-Eisen 40x5 für Vorderwand	1	"			
2	T-Eisen 40x5 für Hinterwand	1	"			
3	Wälzlager 40x40x5	1	"			
2	" " 40x40x5	1	"			
4	Wälzlager 40x40x5	1	"			
2	M.E. 40x40x5 unter Führerpane	1	"			
2	M.E. 40x40x5 seitlich Führerpane	1	"			
1	M.E. 40x40x5 hinter Führerpane	1	"			
2	M.E. 40x40x5 vor Führerpane	1	"			
2	Halteränderstützen 20x4	1	"			
2	Vord. " " 20x4	1	"			
2	Hint. " " 20x4	1	"			
2	Bandelisen 18x3	1	"			
2	" " 18x3	1	"			
1	Holzbohle (29 Breiten) 20x4	1	Holz.			
1	Regelholz	1	Regelholz			
28	Holzbohle 20x4	1	Holz.			
2	Regelbohlen	1	Holz.			
6	Schrauben 7/8"	1	Fl. E.			
6	" 3/8"	1	"			
159	" 3/8"	1	"			
171	Muttern 7/8"	1	"			
70	Holzschrauben	1	"			
32	"	1	"			
1	T-Eisen 40x5 für Vorderwand	1	"			
16	Schrauben 1/2"	1	"			
6	" 1/2"	1	"			
19	" 1/2"	1	"			
2	" 1/2"	1	"			
43	Muttern 1/2"	1	"			
36	Schließerschrauben 5/8"	1	"			
1	Flachblech 800x90x10	1	"			



Schutzdach.

Schutzdach
z. d. 1. C1-Heißd. Tender-Lokomotive

Fabr. N° Zeichn. N° 166