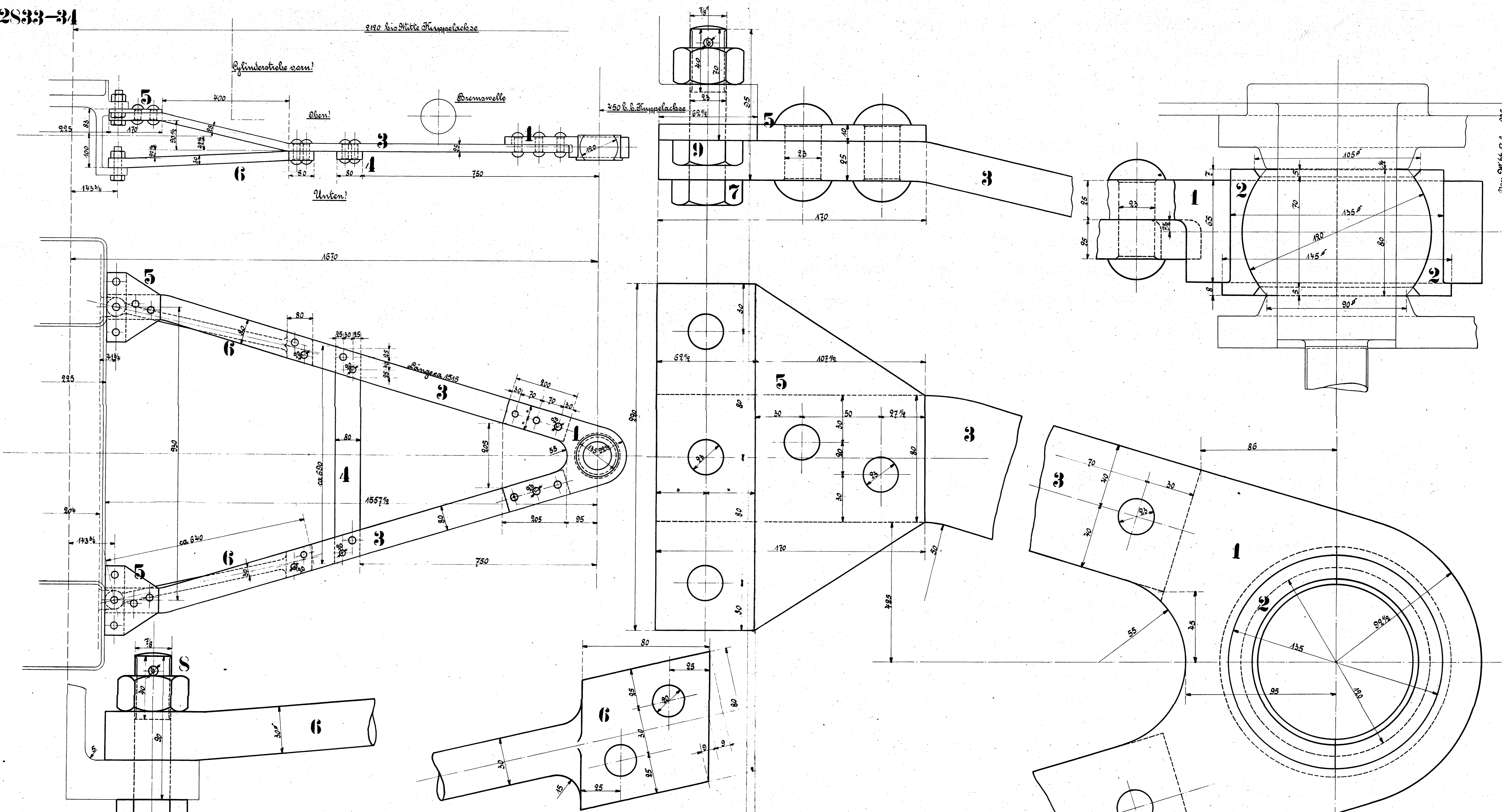


9190 bis Mitte Stempelachse



Ausführung für eine Lokomotive.				Materialbestellung für Lok.		Fertig- gewicht	
Stück- Zahl	Benennung	Nummer	Material	Werkstatt	Zeichen aus	Dimensionen und Modellzeiten	Kg.
2	Radkesselköpfe		St. E.				
2	Stempelachsenköpfe außen		St. E.				
4	Radkesselstreben rechts & links		St. E.				
2	Querstreben		.				
4	Streifenbleche		.				
4	Streben rechts & links		.				
4	Schrauben 7/8 m. Muttern u. Sp.		.				
4	.		.				
8	.		.				

HENSCHEL & SOHN
CASSEL.

Streben für Laufachswechseln
der 104 Heißdampf-Lokomotive

Streben für Laufachswechseln.