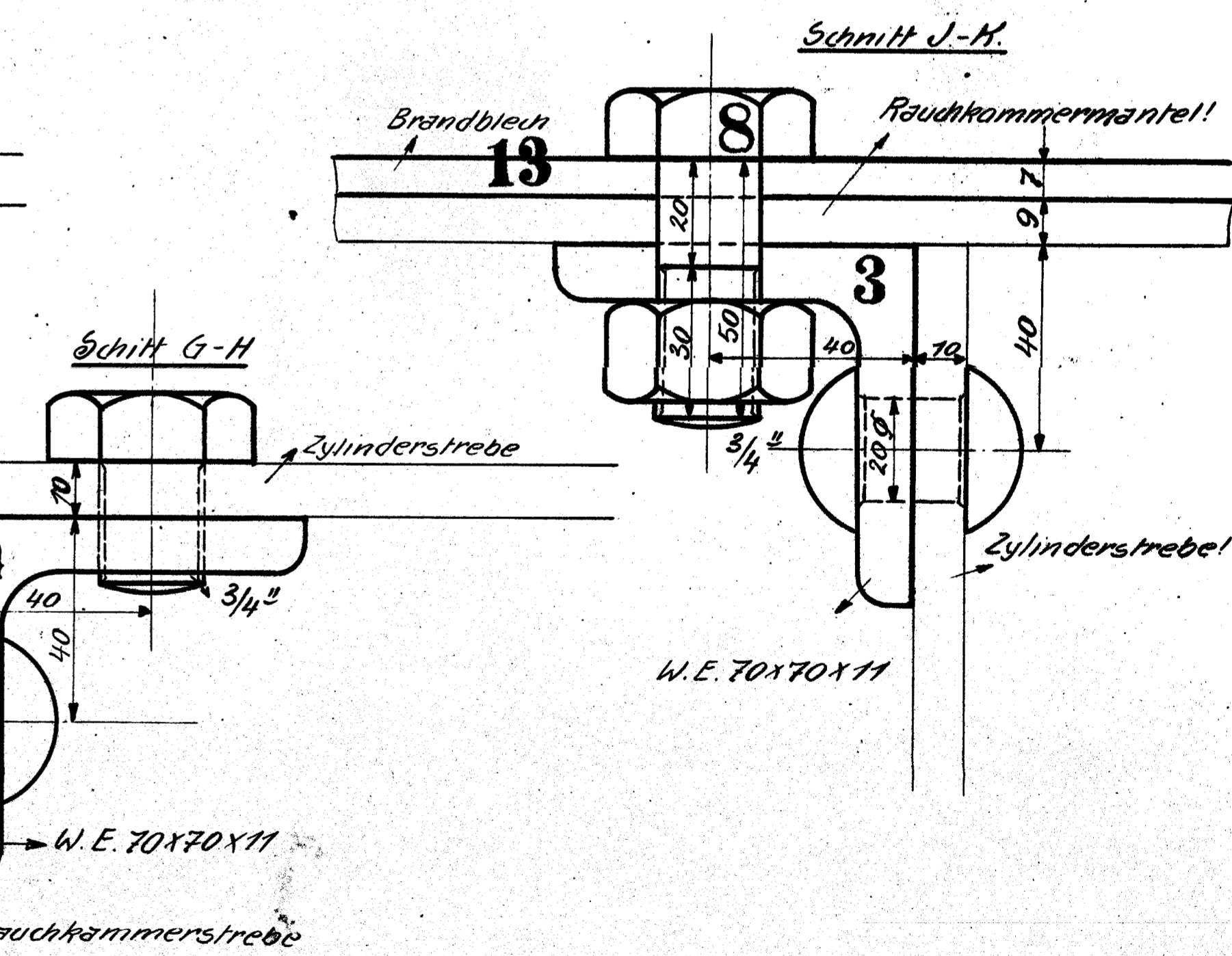
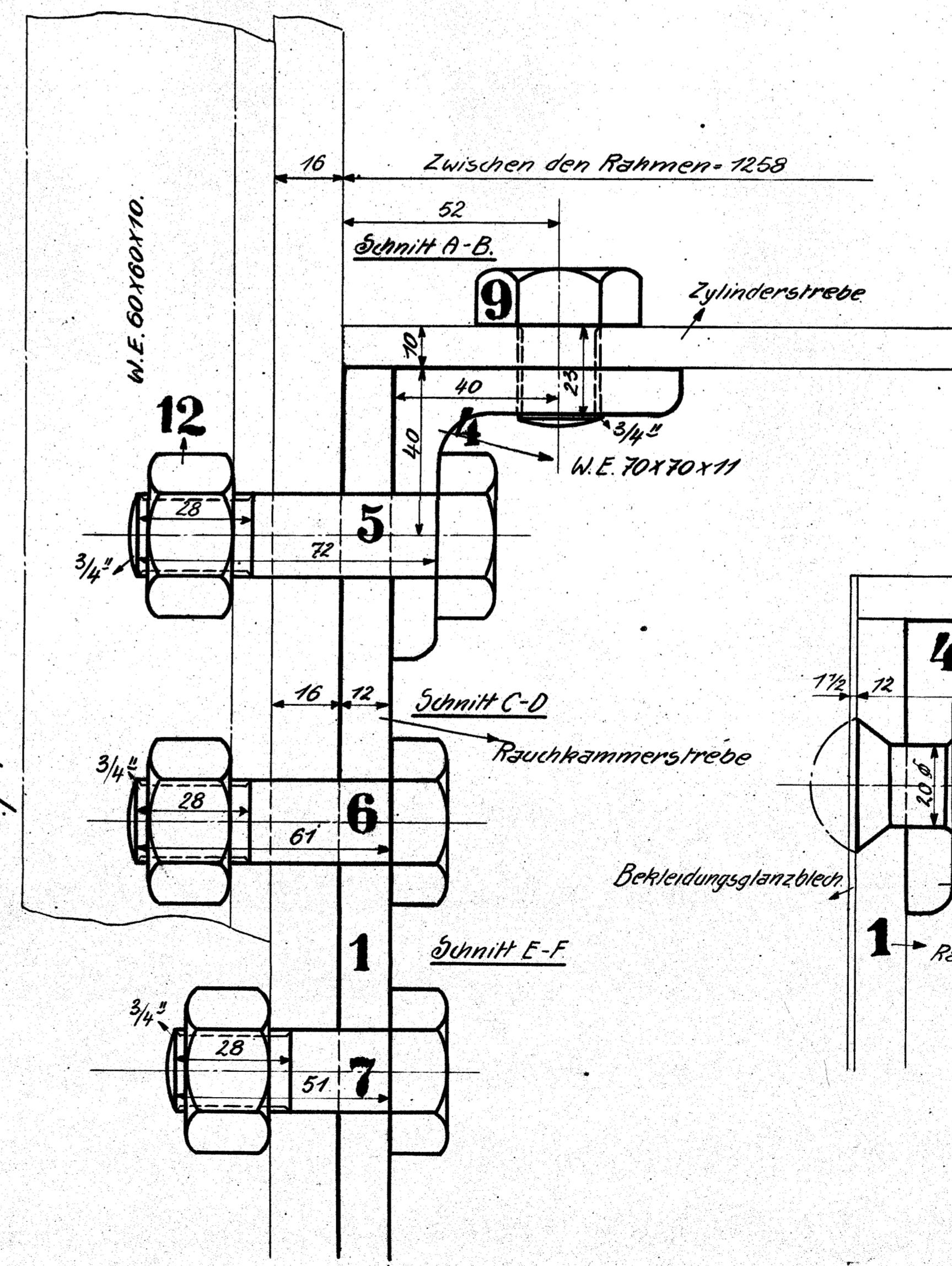
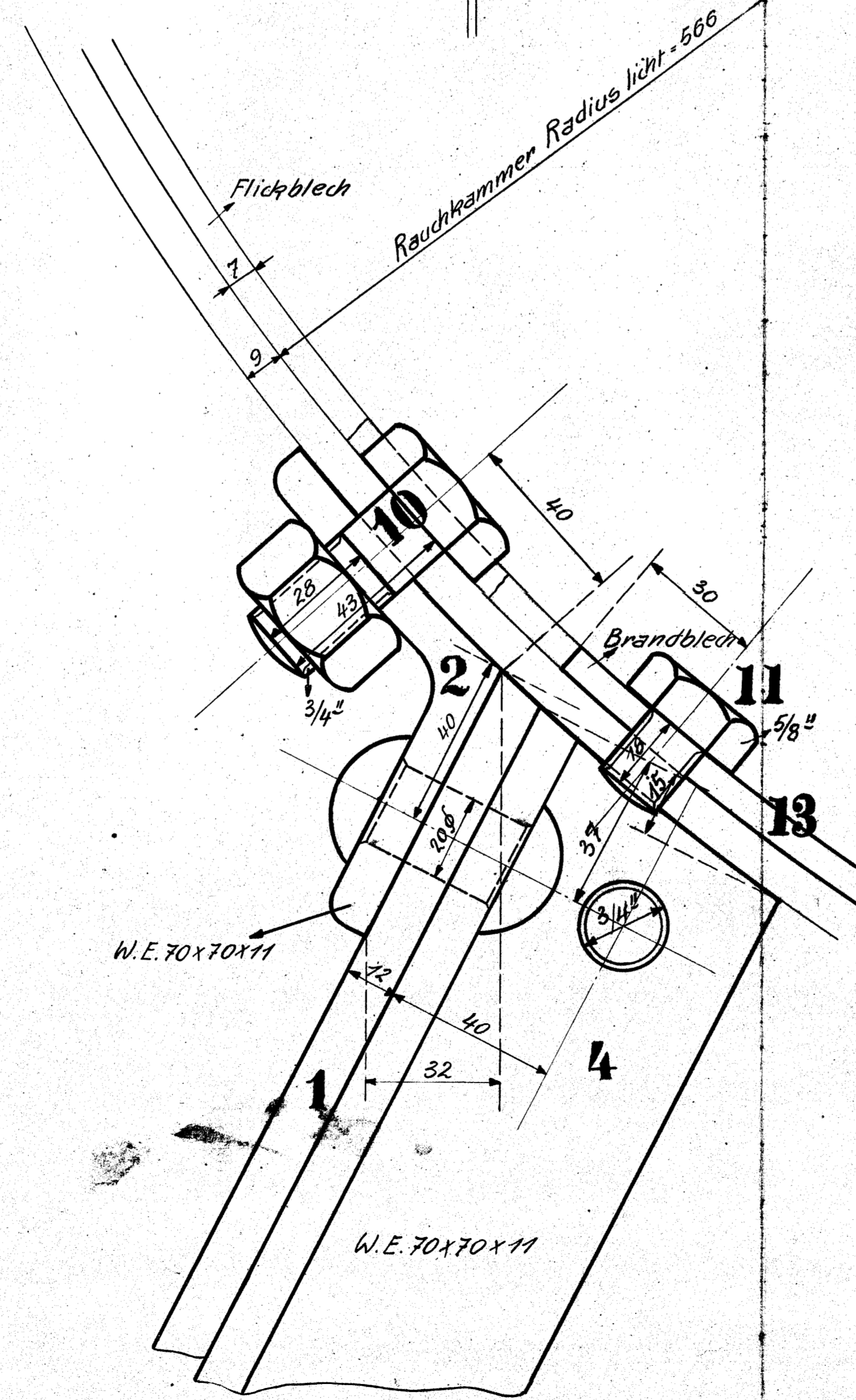


Ausführung für eine Lokomotive				Materialbestellung für 1 Lokomotive		Fertig Gewicht	
Stückzahl	Benennung	Nummern	Material	Werkstatt	Zeichen pos.	Dimensionen und Modellzeichen	kg.
2	Seitliche Rauchkammerblech	1	F1 E				
4	W.E. 70x70x11	2	"				
2	Sattelwinkel 70x70x11	3	"				
2	W.E. 70x70x11	4	"				
2	Schrauben 3/4"	5	"				
10	" 3/4"	6	"				
10	" 3/4"	7	"				
4	" 3/4"	8	"				
14	Kopfschrauben 3/4"	9	"				
10	Schrauben 3/4"	10	"				
36	Kopfschrauben 5/8"	11	"				
36	Muttern 3/4"	12	"				
1	Brandblech 7mm	13	"				



HENSCHEL & SOHN
CASSEL

Rauchkammerträger

Rauchkammerträger
z.d. 1 C1-Heißd-Tender-Lokomotive

Fabr. N°

Zeichn. N° 118.