

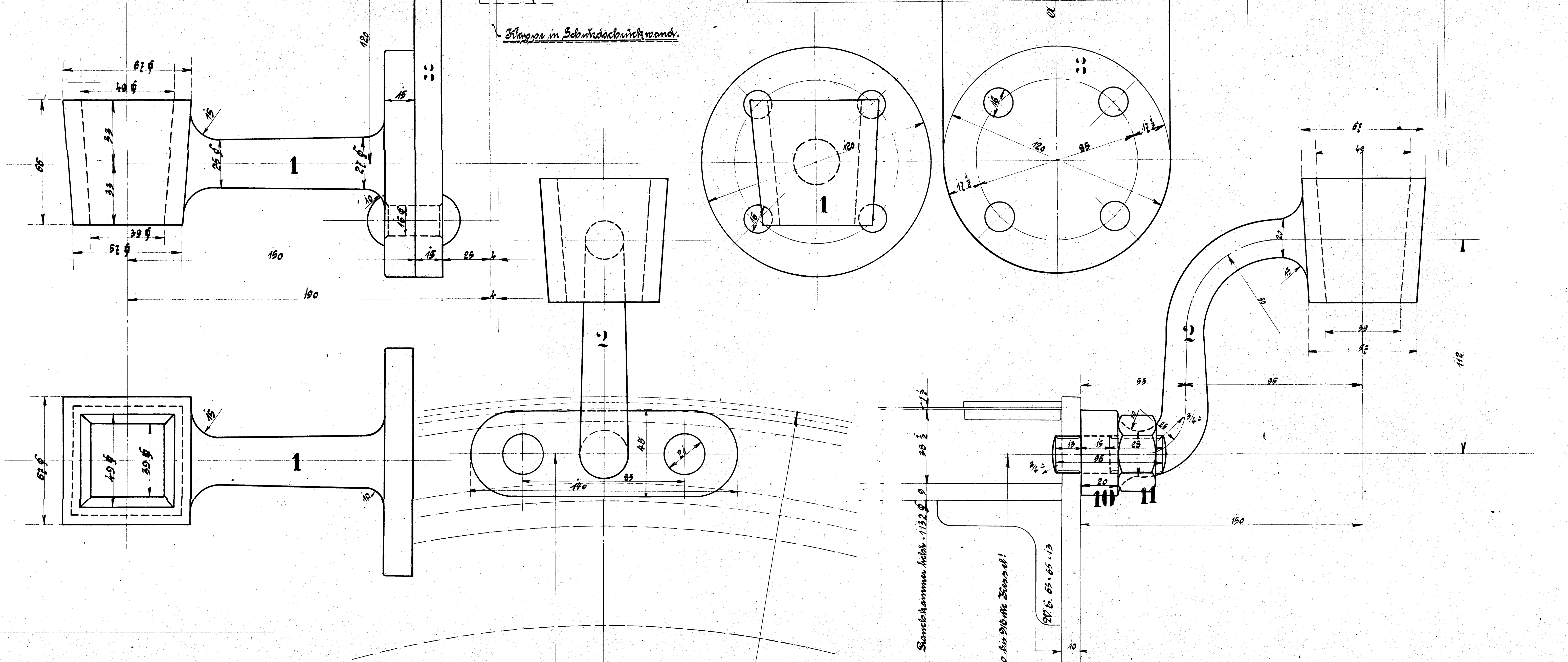
Schnitt C-D

Schnitt E-D

Hintere obere Laternenstütze
an Scheiteldachwand.

Restriktionen objekts unter Scheiteldach.

Blasen in Scheiteldachwand.



| Ausführung für eine Lokomotive. | | | | Materialbestellung für 1 Lok. | | Fertig |
|---------------------------------|-----------------------------|--------|------------------|-------------------------------|---------|---------|
| Stück | Benennung | Nummer | Material | Werstatt | Zeichen | Gewicht |
| Zahl | | | | | Pos. | kg. |
| 1 | Hintere Laternenhalter | 1 | Tempor- Stahl | | | |
| 1 | Vorderer " | 3 | " | | | |
| 1 | Flachblech 120 x 15 | 3 | St. 6 | | | |
| 1 | Zwischenstück 50 x 10 x 200 | 4 | " | | | |
| 1 | Flachblech 50 x 15 x 200 | 5 | " | | | |
| 2 | Winkelstücke | 6 | " | | | |
| 4 | Schrauben 3/8" | 7 | " | | | |
| 4 | Nutkern 3/8" | 8 | " | | | |
| 2 | Durchschrauben 1/2" | 9 | " | | | |
| 2 | Stiftschrauben 3/4" | 10 | " | | | |
| 2 | Nutkern 3/4" | 11 | " | | | |

500 bis 210000 Zentimeter

50 - 620

Spannschrauben hoch 1122 9

500 bis 210000 Zentimeter

HENSCHEL & SOHN
CASSEL

- Obere Laternenhalter -

- Obere Laternenhalter -

Fabr-Des

Zeichn-Des 111 A.