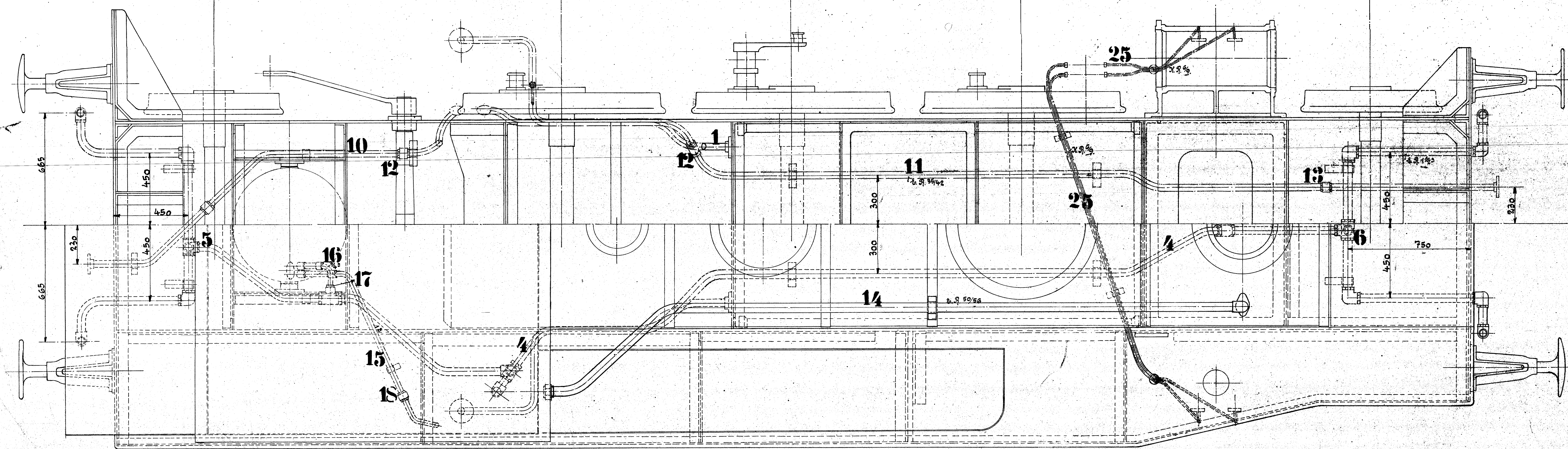


Ausführung für eine Lokomotive.			Materialbestellung für 1 Lok.		Fertig- Gewicht
Stück- zahl	Benennung	Nummer Material	Werkstatt	Rechen- Dimensionen und Modellzeichen	Kg.
2	Speicher - Dampfzylinder	1	StB	130 1 Rohr 40/5 5000 kg	
2	- Dampfzylinder 2 teilig	"	"	131 " " 40/5 5000 kg	
2	- Schlauchbohrer 1/2"	"	"	132 1 " 3/8" 3000 kg	
1	Hauptbohrmaschine	St. 6	"	159 16 1/2 m Bohrer 1 1/2"	
1	" " " "	"	"	"	
4	Feder 1 1/2"	"	"	2 Feder 1 1/2"	
14	L - 1 1/2"	"	"	10 L - 1 1/2"	
47	Mutter 1 1/2"	"	"	30 " 1 1/2"	
2	Mutter 1 1/2"	"	"	10 " 1 1/2"	
1	Dampfheizung hinten dreilig	"	"	150 2 Rohr 35/42 5000 kg	
1	" " " "	"	"	"	
4	Mutter 1 1/2"	"	"	"	
8	Mutter 1 1/2"	"	"	"	
1	Abdampfrohr u. Luftsauger	"	"	151 1 Rohr 50/56 5500 kg	
1	Antibremseleitung 2 teilig	"	"	"	
1	Abdampfrohr 3/4"	"	"	"	
1	Mutter 3/4"	"	"	"	
3	" 1"	"	"	"	
1	Hammerkopf	StB	"	"	
1	Bochkammerprüfrohr	"	"	"	
1	Bochkammerprüfrohr	"	"	"	
1	Strommeterrohr	"	"	"	
1	Dampfrohr f. Schmierpumpe	"	"	"	
1	Abdampfrohr	"	"	"	
1	Schmierleitung 4 teilig	"	"	"	
1	Bohr f. Überprüfautomat	"	"	"	
1	Siprommeterleitung	StB	"	ausw. bestell.	
1	Abdampfrohr u. Luftsauger	StB	"	"	
2	Bohrrohr 2 teilig 1/2" h.	St. 3	"	156 2 Rohr 40/44 4000 kg	
2	Abdampfrohr u. Luftsauger	StB	"	"	



HENSCHEL & SOHN
CASSEL

Bohranordnung
zu dem 1-1 Heizdampfender Lokom.
Fabrik-962
Zeichn.-962 S

Bohranordnung