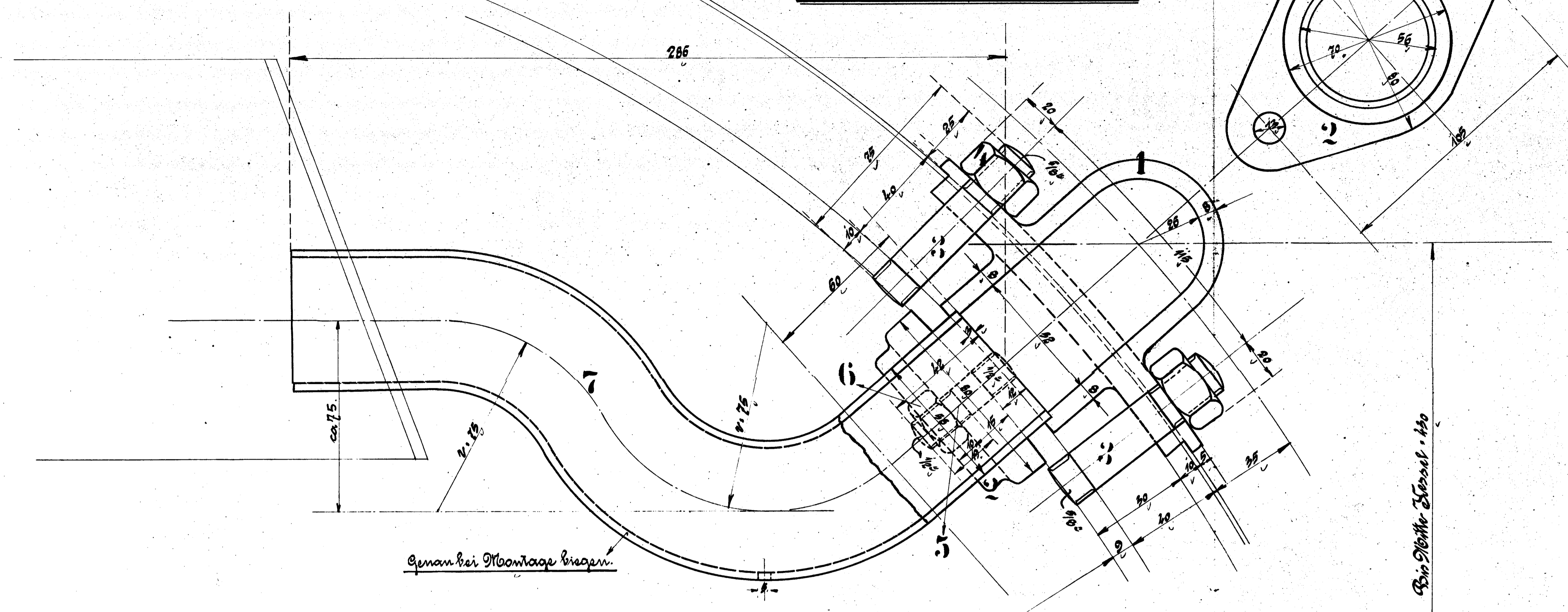
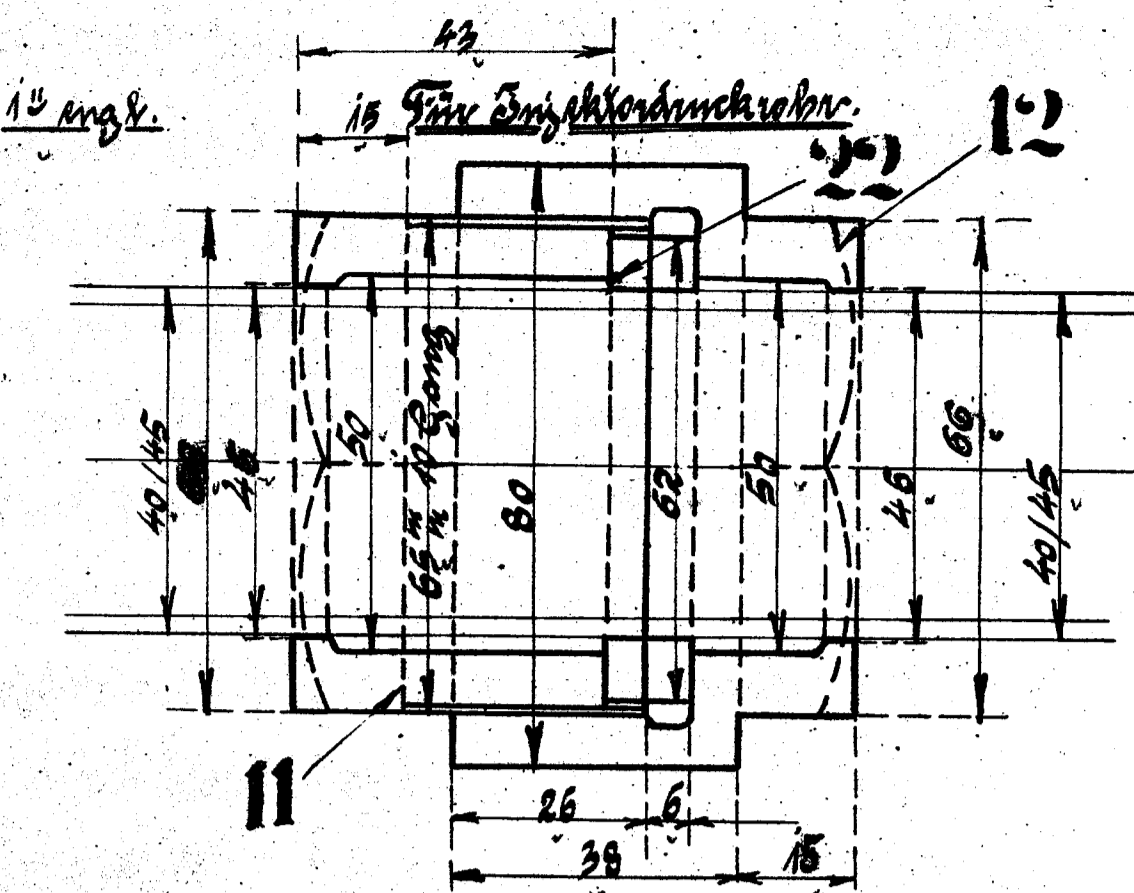
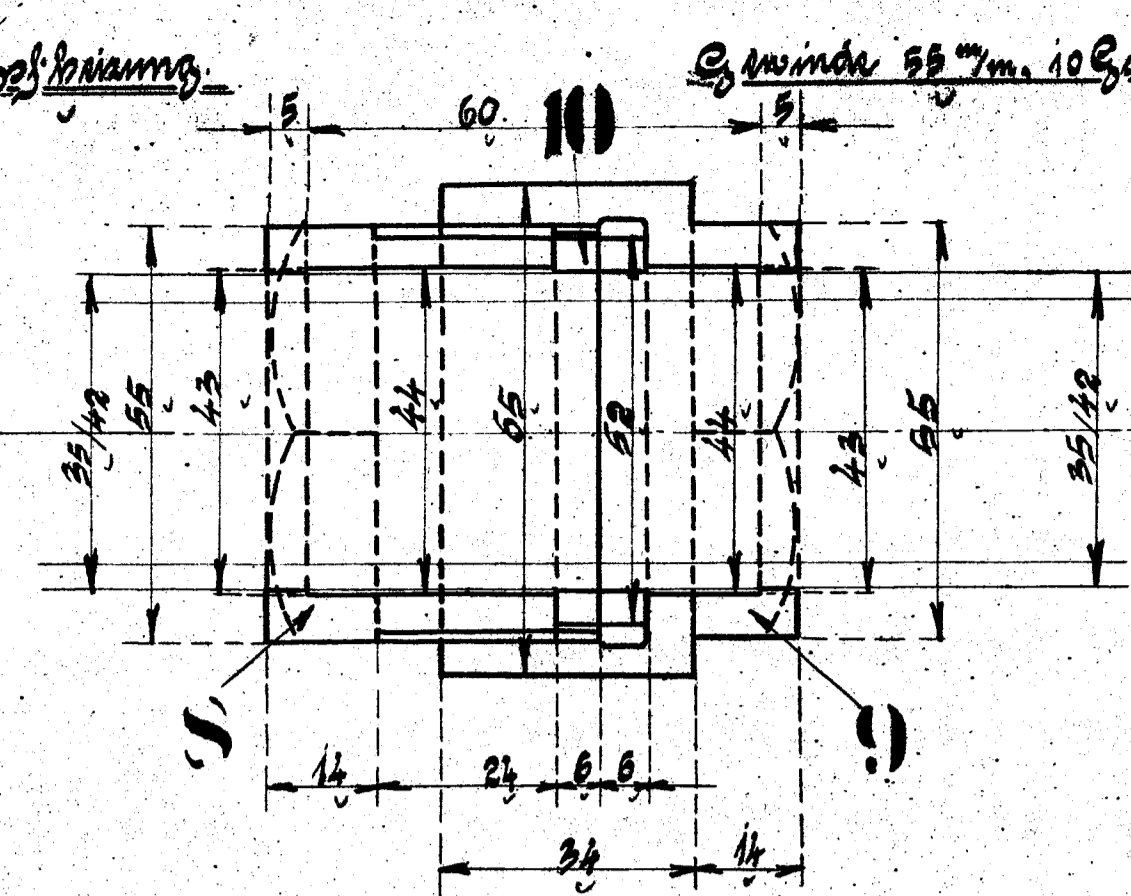


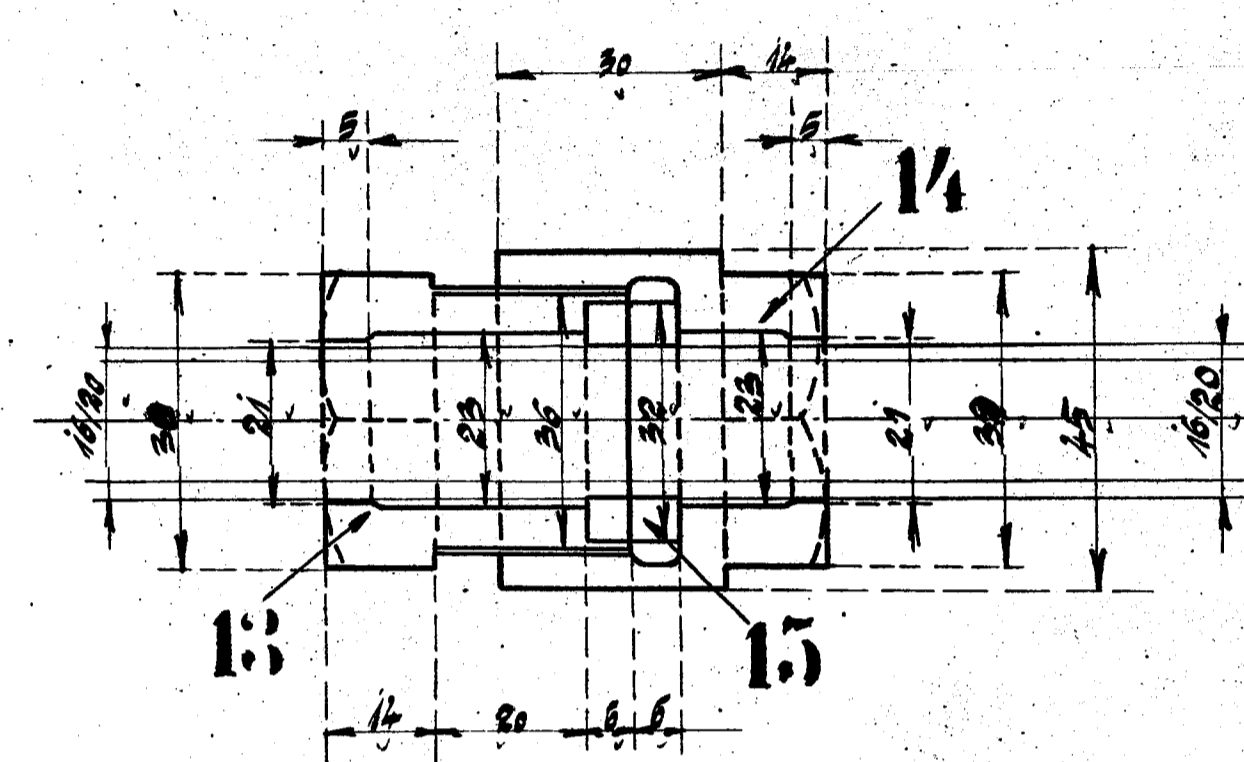
Drecker Maschinenzylinder.



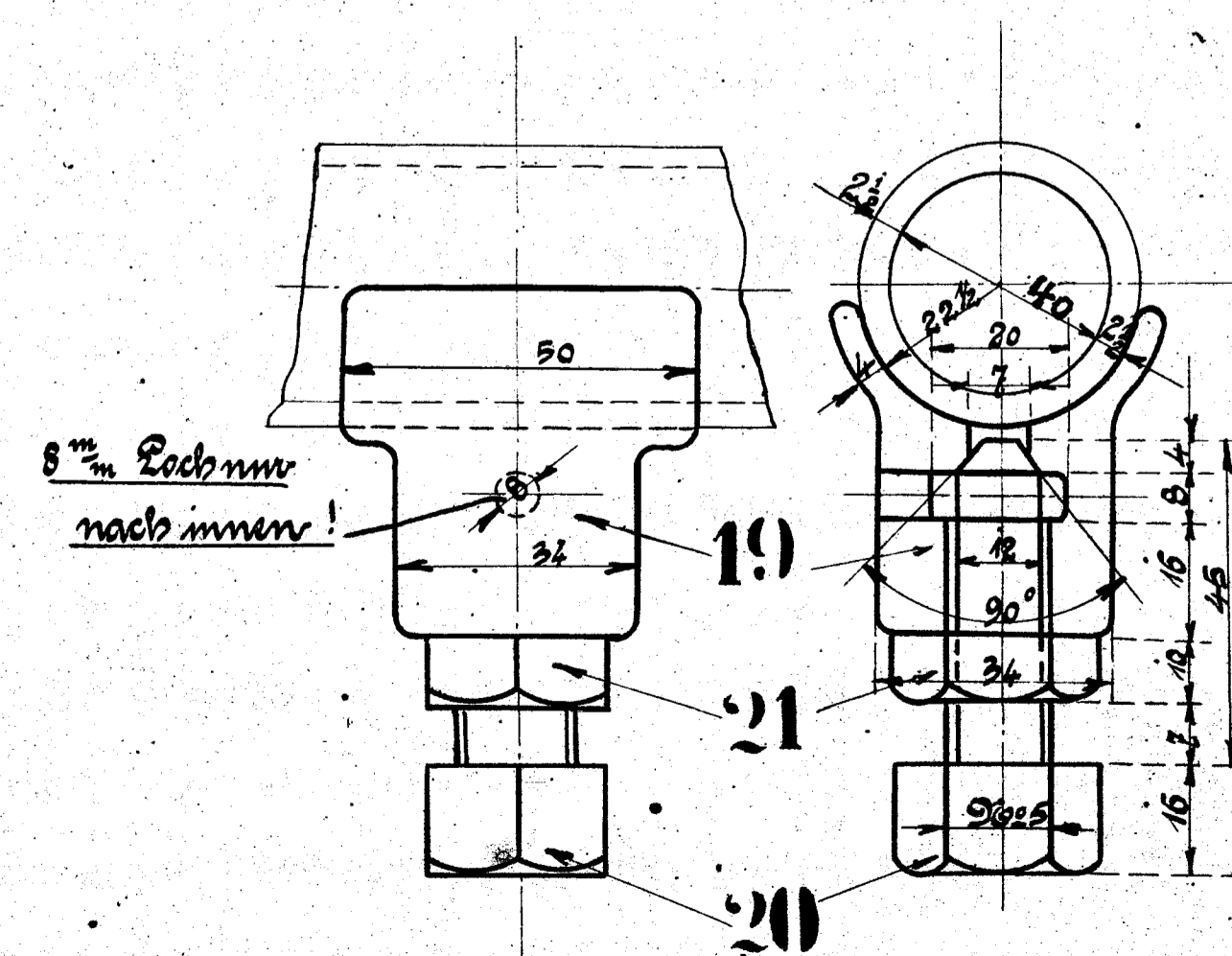
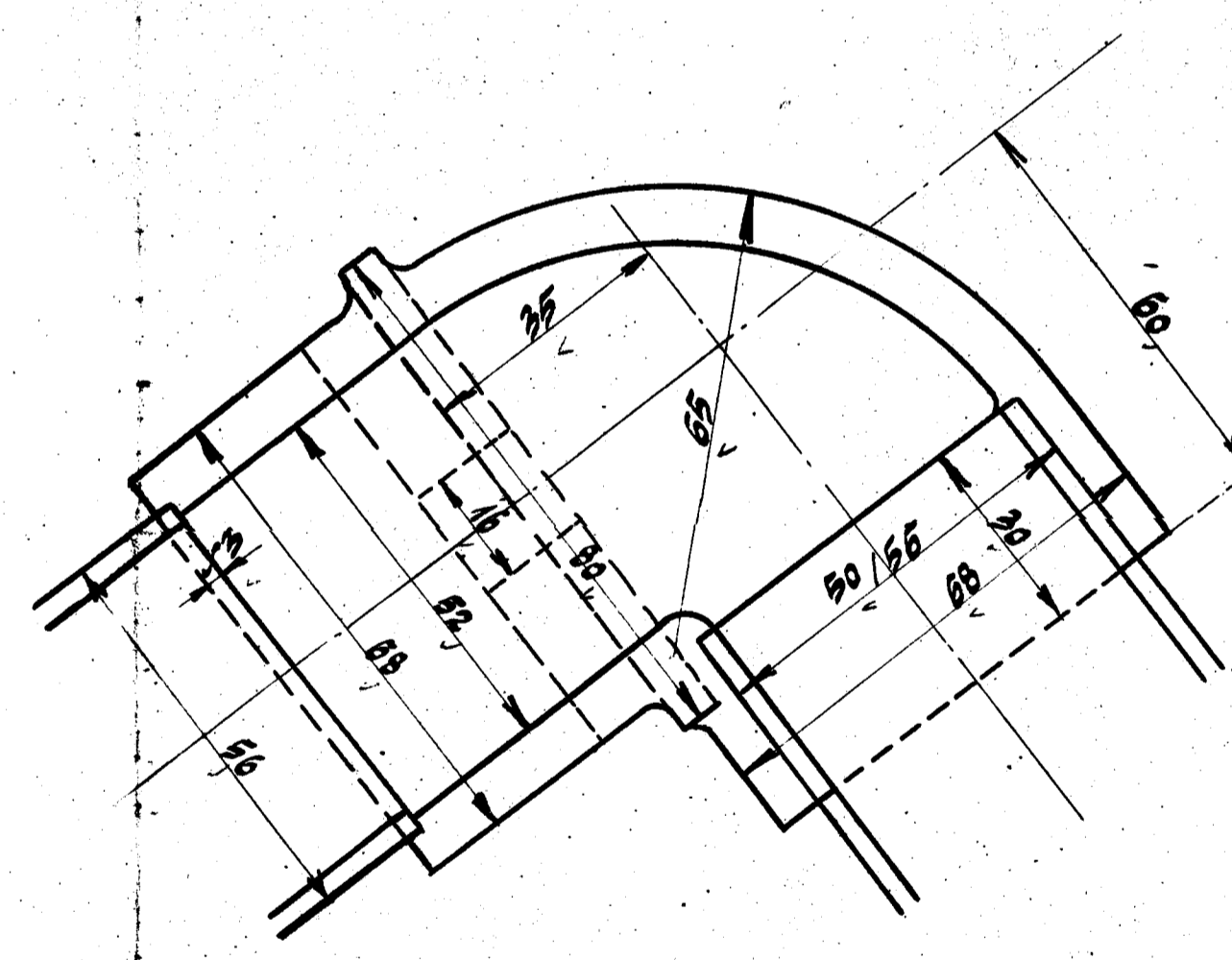
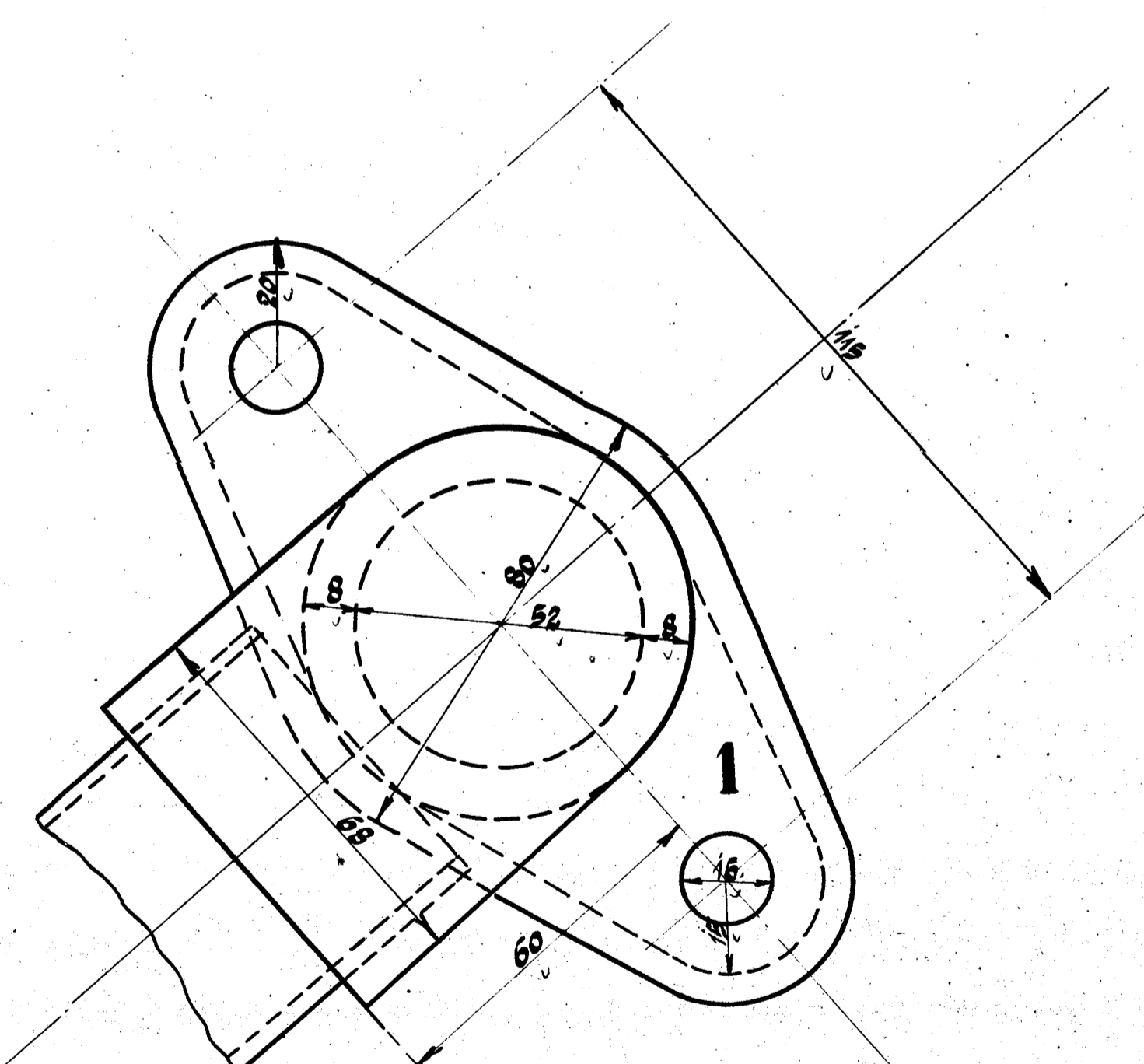
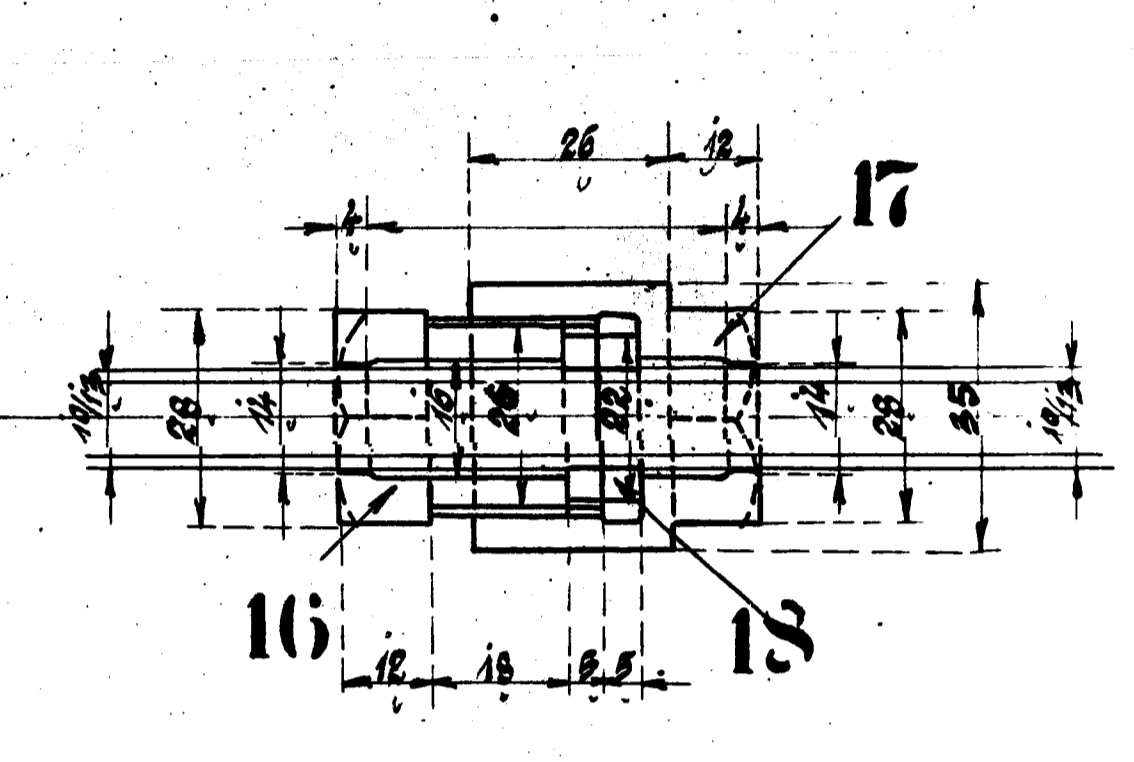
Für Dampfboiler.



Für Feuerrohr.



Für Plancherhammerströmung.



Ausführung für eine Lokomotive					Materialbestellung für eine Lokomotive		Fertig Gewicht
Stückzahl	Benennung	Nummer	Material	Werkstoff	Zeichen	Dimensionen und Modellzeichen	Kg.
1	Hämmern.	1	R. S.				
1	Plancher.	2	" "				
2	Stiftschrauben. 5/8"	3	St. S.				
2	Stiftschrauben.	4	" "				
2	Stiftschrauben. 1/2"	5	" "				
2	Stiftschrauben.	6	" "				
1	Bohr.	7	" "				
5	Durchbohrungen.	8	R. S.			V. 831 <sup>h</sup>	
5	Abweismitteln.	9	" "			- 831 <sup>o</sup>	
10	Ringe.	10	St. S.				
2	Durchbohrungen.	11	R. S.			V. 832 <sup>h</sup>	
2	Abweismitteln.	12	" "			- 832 <sup>o</sup>	
1	Durchbohrung.	13	" "			- 824 <sup>h</sup>	
1	Abweismittel.	14	" "			- 824 <sup>o</sup>	
2	Ringe.	15	St. S.				
1	Durchbohrung.	16	R. S.			V. 825 <sup>h</sup>	
1	Abweismittel.	17	" "			- 825 <sup>o</sup>	
2	Ringe.	18	St. S.				
2	Schrauben.	19	R. S.				
2	Schrauben.	20	" "				
2	Bohrmitteln.	21	" "				
1	Ringe.	22	St. S.				

Bohrerschraubungen, Stützen etc.

Bohrerschraubungen, Stützen etc.