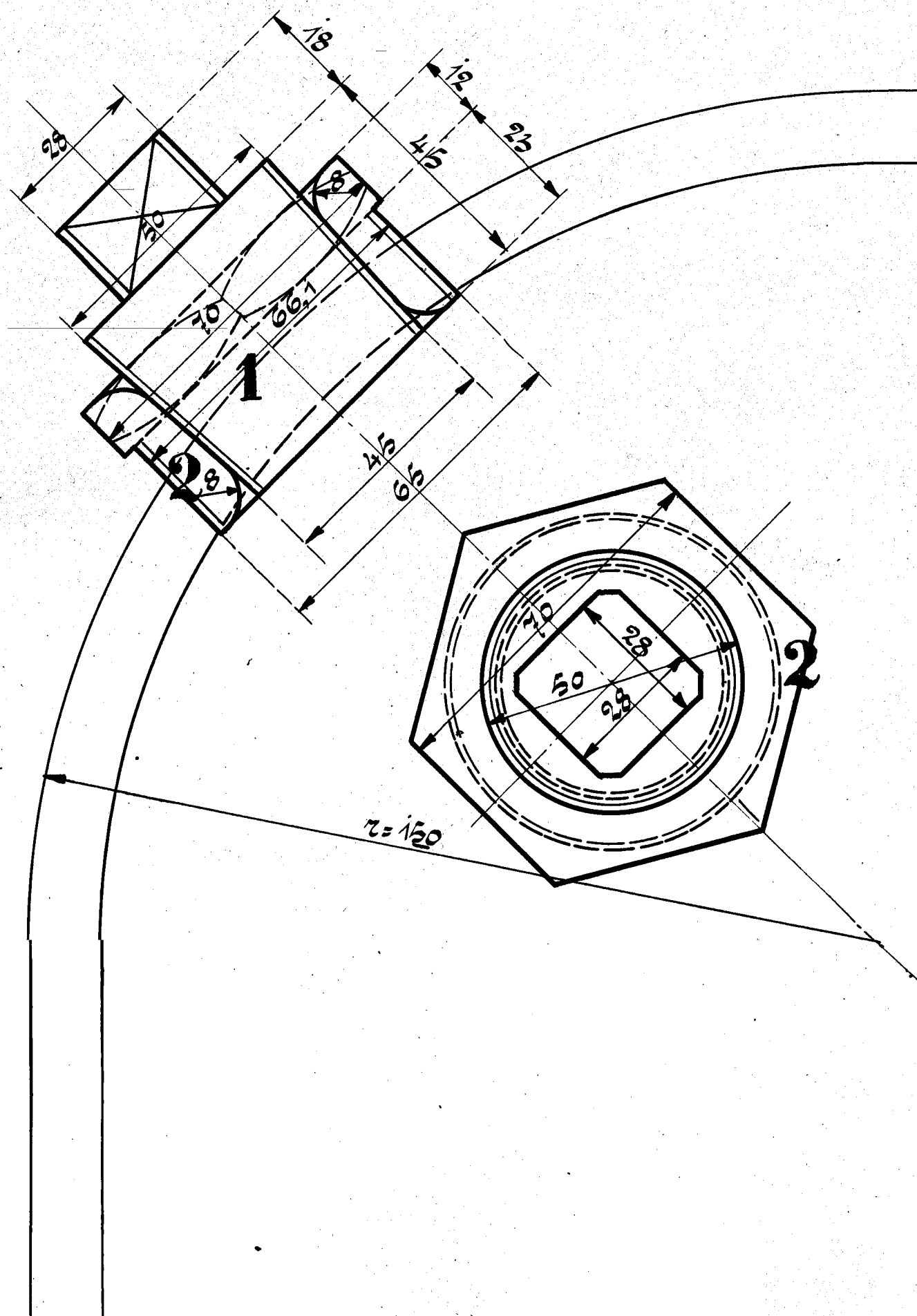
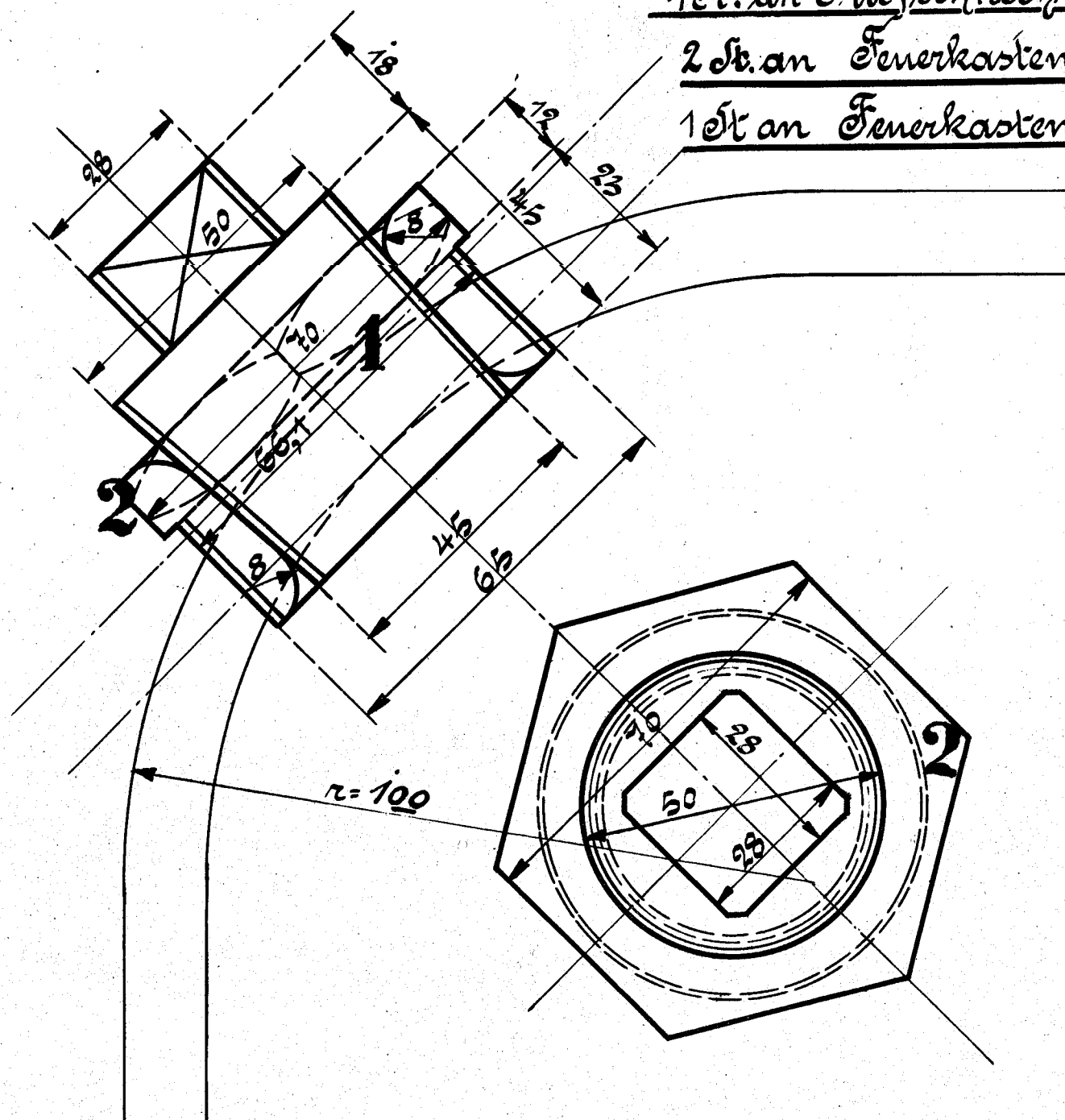


4 St. an Feuerkastenecke unten.

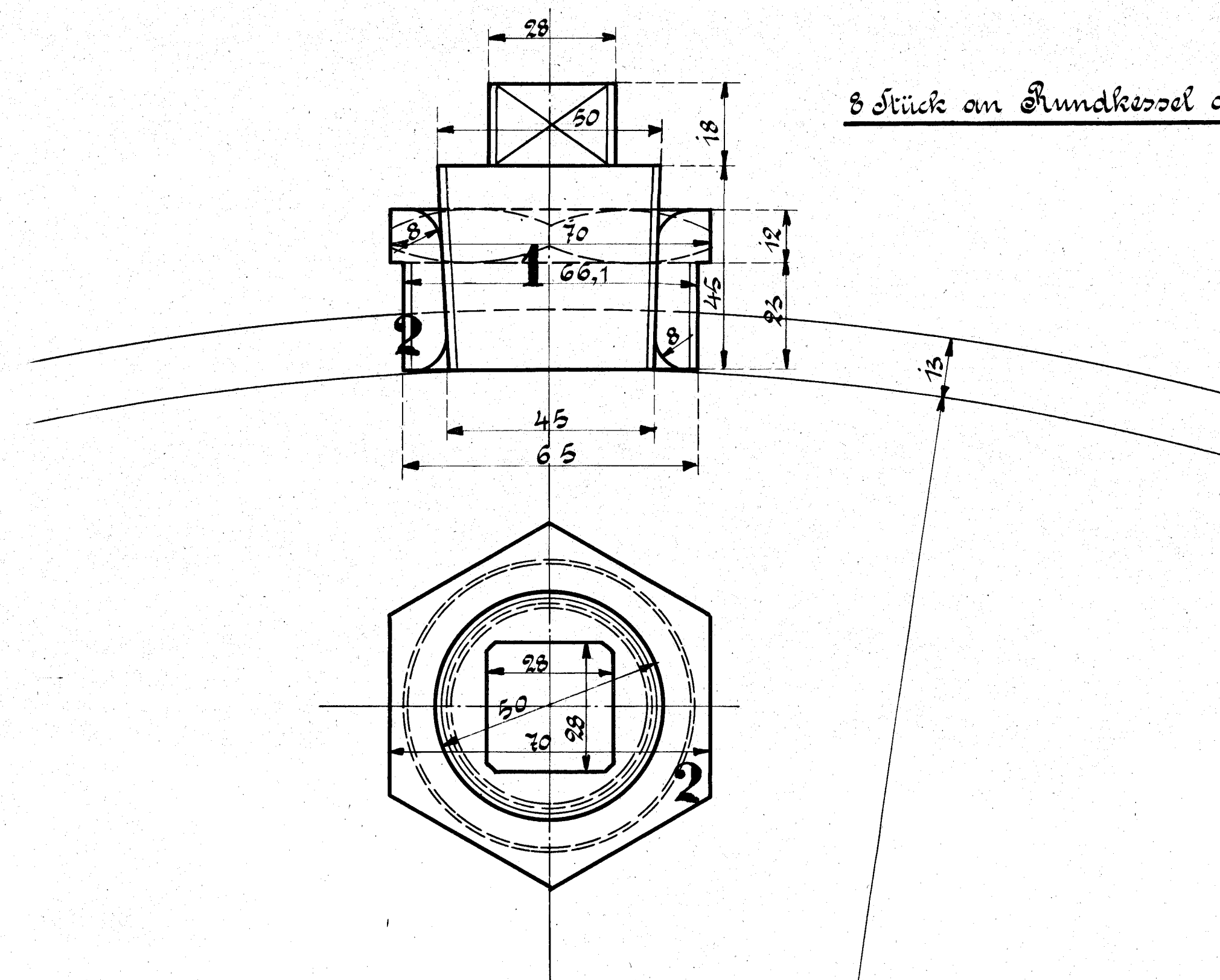


Sämtliche Waschbolzen haben 8 Gang auf 1" engl.
 " " Futter haben 10 Gang auf 1" engl.
 Conus für Futter auf 100 mm = 4 mm
 Position der Waschbolzen nur nach
 Kesselzeichnung № 91.

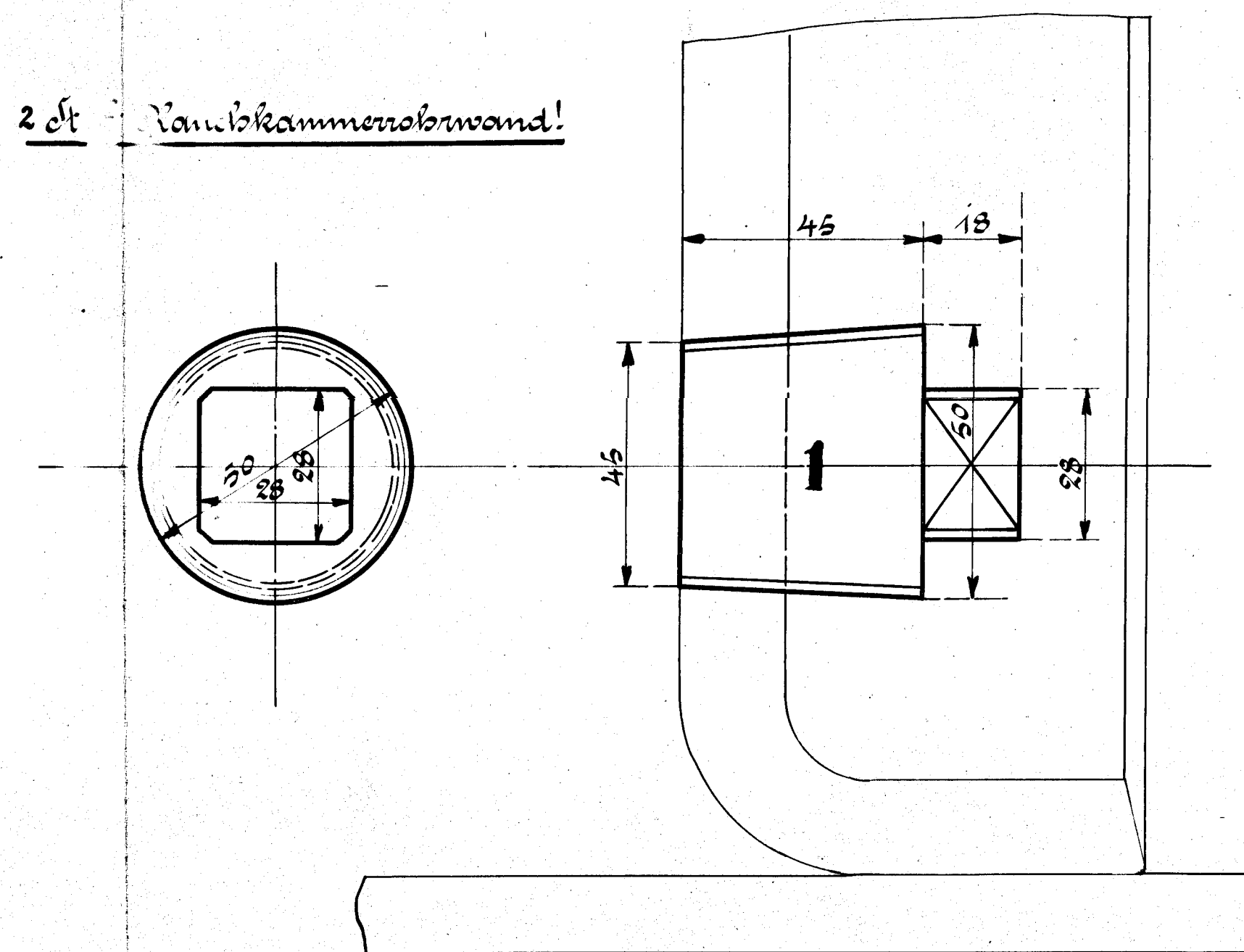
1 St. an Eifelrechiplatte oben!
 2 St. an Feuerkastenecke oben!
 1 St. an Feuerkastenrückwand!



8 Stück an Rundkessel oben!



2 St. Kammereckwand!



Ausführung für eine Lokomotive					Materialbestellung für Lokomotive		Fertig Gewicht
Stück zahl	Benennung	Nummern	Material	Werkstatt	Zeichen Pos.	Dimensionen und Modellzeichen	Kg
18	Waschbolzen	1	R. G.				
16	Futter dazu	2	" "				

HENSCHEL & SOHN
 CASSEL

Waschbolzen.

Waschbolzen
 zu der 1C1 Heißd. Tender-Lokomotive
 Fabr. N° Zeichn. N° 17.