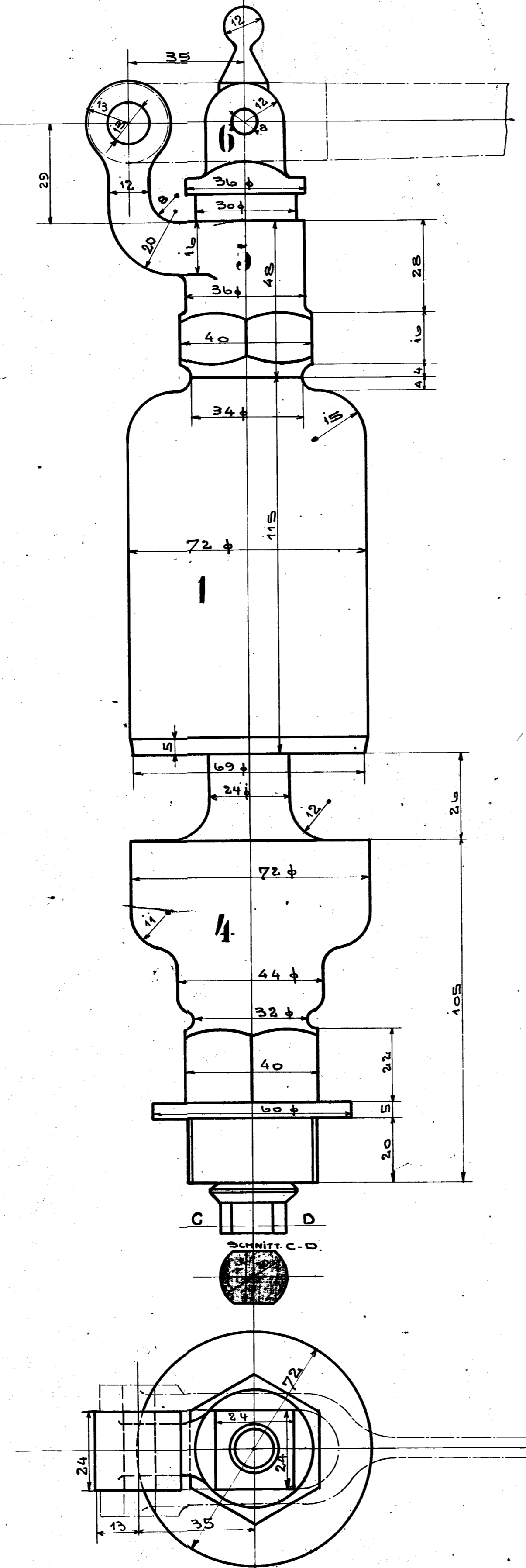


**A. BORSIG
BERLIN-TEIL**



Material, Schrauben & Nieten
nach den Tabellen der
Dänischen Staatsbahn

*Nur für 50213/14
sind 51121*

**aussen blank
überall bearbeiten**

Stückliste

Stück Pos.	MRT- RET. GABL.	Benennung	Bemerkung	KI	Schabl. od. Modell.	
					Nr.	Bemerkung
1	1	PFEIFEN GLOCKE.		I	50202	4911-20 Vorh. Pl. 1580
1	2	MITTELSTÜCK.		I	50201	" "
1	3	SPINDEL.		I	11054	" "
1	4	UNTERTEIL.		I	50200	" "
1	5	VERSCHUSS KOPF		I	71321	nach Pl. 108 Stück vor Pl. 1580
1	6	HEBELSTÜCK.		I	50205	Vorh. " 1580
1	7	FEDER.				
1	8	BOLZEN.				

Einschlägige Zeichnungen

Benennung	Auft: Auftr: Auftr:		
	50213-14		
PFEIFEN HAHN MIT ROHR.	87/781		
PFEIFEN ZUG.	57/871		

Berechnungs-Karte
Gepr. 1871
Gen. 1874
No.

A. BORSIG, BERLIN

GROSSE DAMPFPEIFE

Einzel-Zeichn. Nr. 50213
Maststab 1:1

Auftrag	Besteller	Aufgabe	Datum	Auftrag	Besteller
50213-14 DANISCHE ST. B.	F. N. S. G. 1919		14. 12. 1919		
63321 Hammer-Nocken					
64234 Ringgabel					
64981 Ringsack					
64141 Dreiwägen					

788