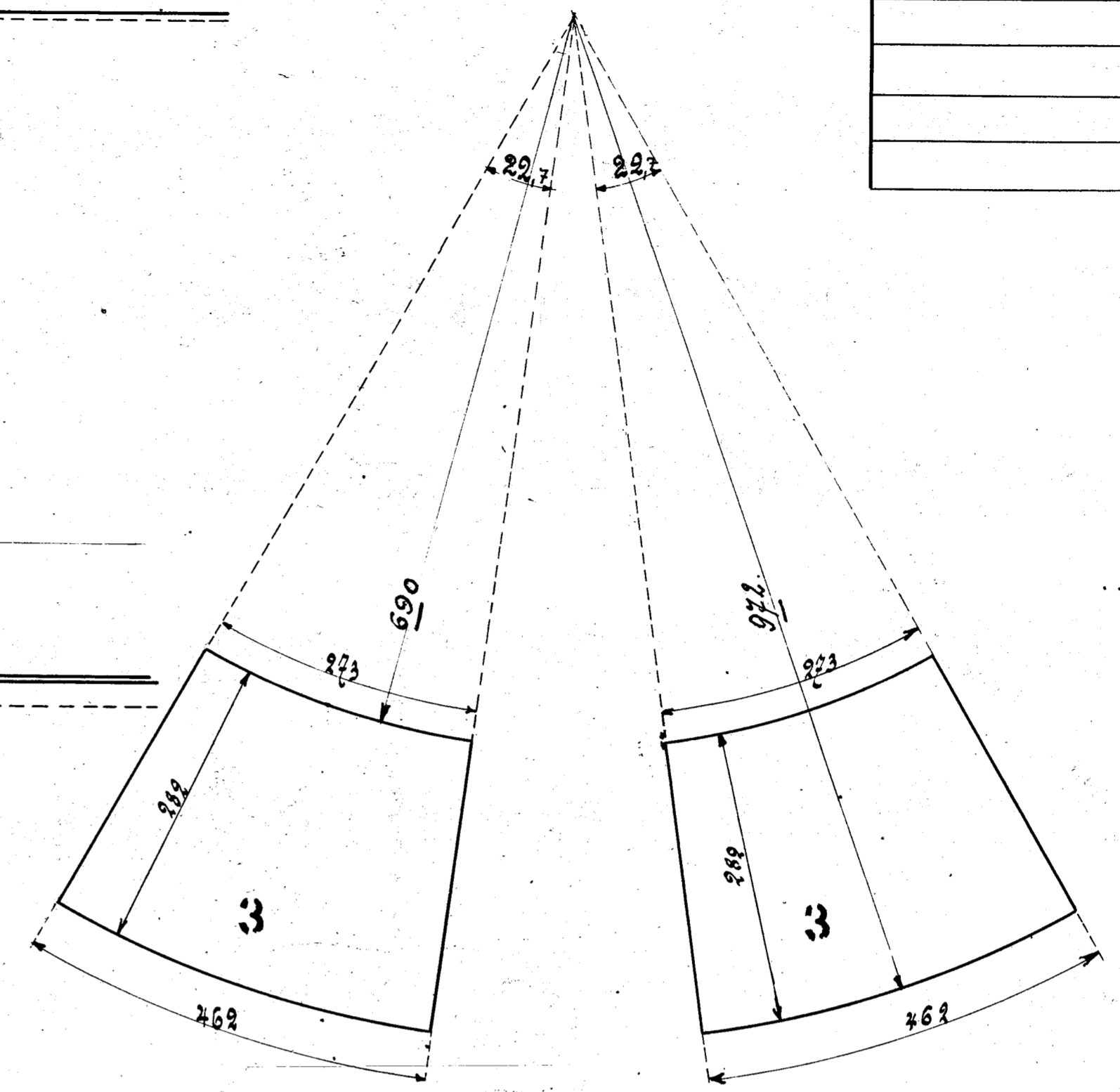
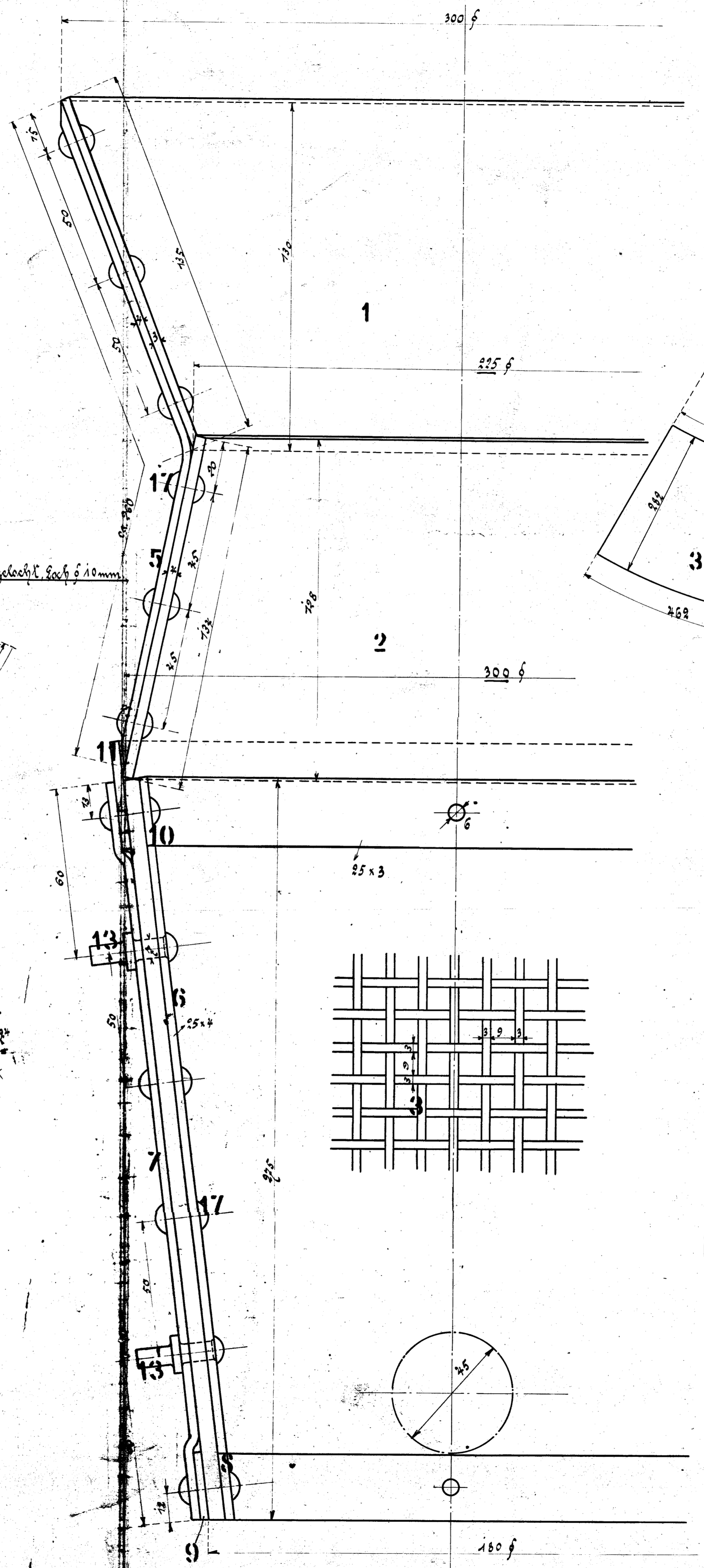
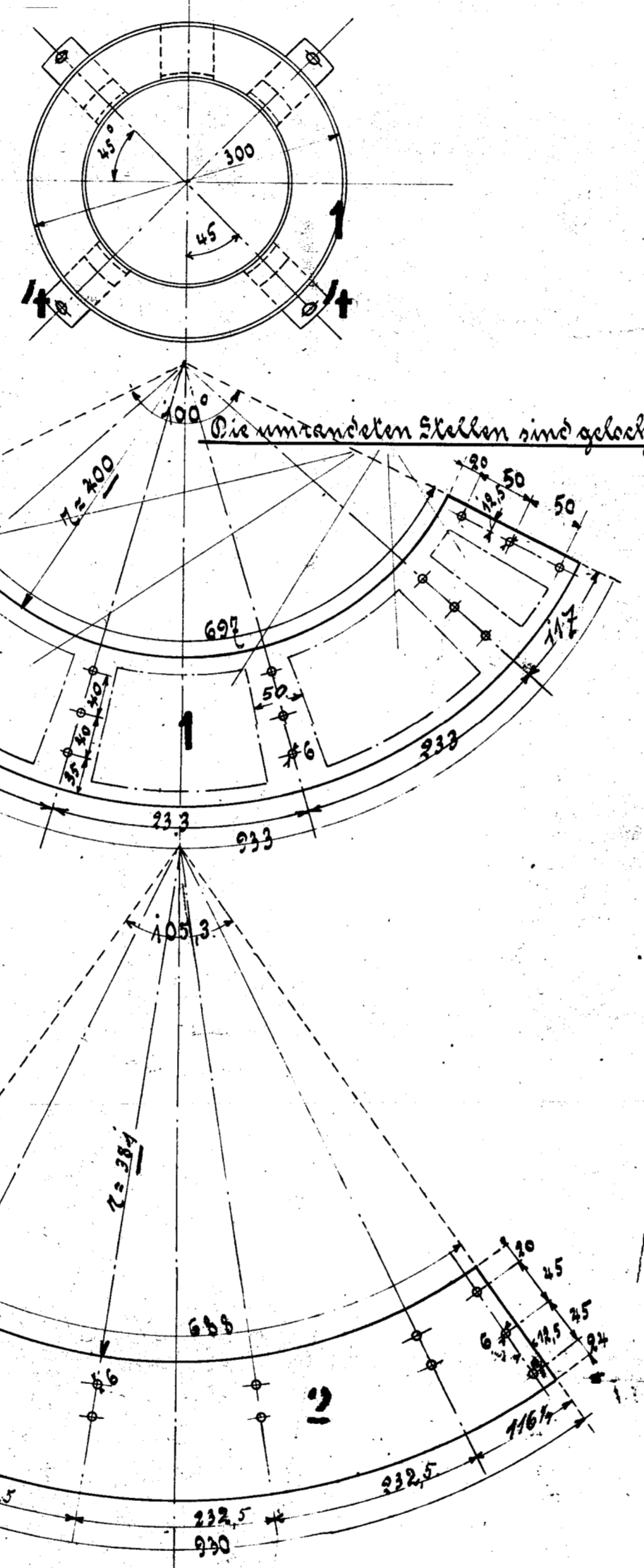
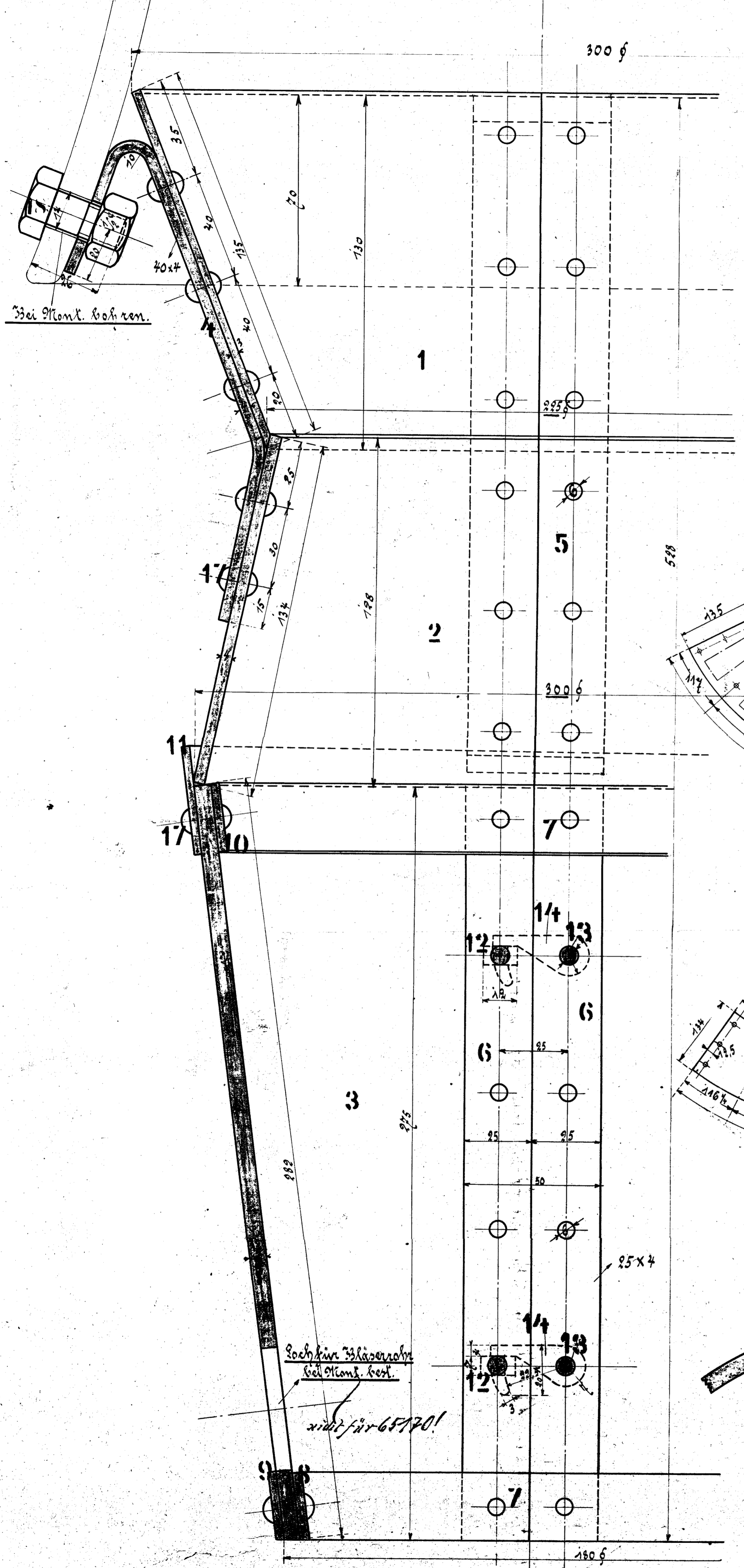


Einschlägige Zeichnungen

Benennung	Anfr.	Auftr.	Auftr.
Kassensammer-Ansicht	60/878		
Boxhansler	50/820		
Schirmstein	93/880		



Stückliste

Stk	Pos	Mat	Benennung	Bemerkung	Modell
					Kl. N° Bemerk.
1	1	Fl. & L.	gebohrtes Blech	3mm d. ausm. bez.	
1	2	"	ungebohrtes "	4 " " v. l.	
1	3	"	Ordnungsblech (teilig)	ausm. bez.	
4	4	"	Platten	Fl. & L. 70 x 7, 240 kg v. l.	
1	5	"	Bohle	" 50 x 4, 260 "	
4	6	"	"	" 25 x 3, 232 "	
4	7	"	"	" 25 x 3, ca 300 "	
1	8	"	St. B.-Ring	" 25 x 3 "	
1	9	"	"	" dito "	
1	10	"	"	" " "	
1	11	"	"	" 40 x 3 "	
4	12	"	Öse		
4	13	"	Stichtehen	2mm d	
4	14	"	Platten		
4	15	"	Spinnle	2 d, 20 kg v. l.	
4	16	"	Unterlegscheibe	308, 3/16 d	
60	17	Stk.	Stiele	6 mm d. ausm. bez.	
4	18	Fl. & L.	Witensdräbber	1/2" x 66 kg "	
	19				
	20				

Schlüsseltabelle

Stück	Nummer
1	1/20

Loch für Bläserohr
bei Pfahlbohren
siehe für 65/90!

Auftrag	Besteller	Aufgabe	Rev. Stk	Datum	Auftrag	Besteller	Ausgabe	Datum
23387	Blammel-Carlson	Amal 23 10	24.1.02					
23388	Fingelberg	Amal 27 1/11	25.10.02					
23389	Pyramgard	Amal 29 05 10	27.11.02					
23390	Frank-Pfeifferhausen	Amal 2024	28.11.02					

A. BORSIG BERLIN
60
999

Material 1:1 & 1:5
Frankenfänger