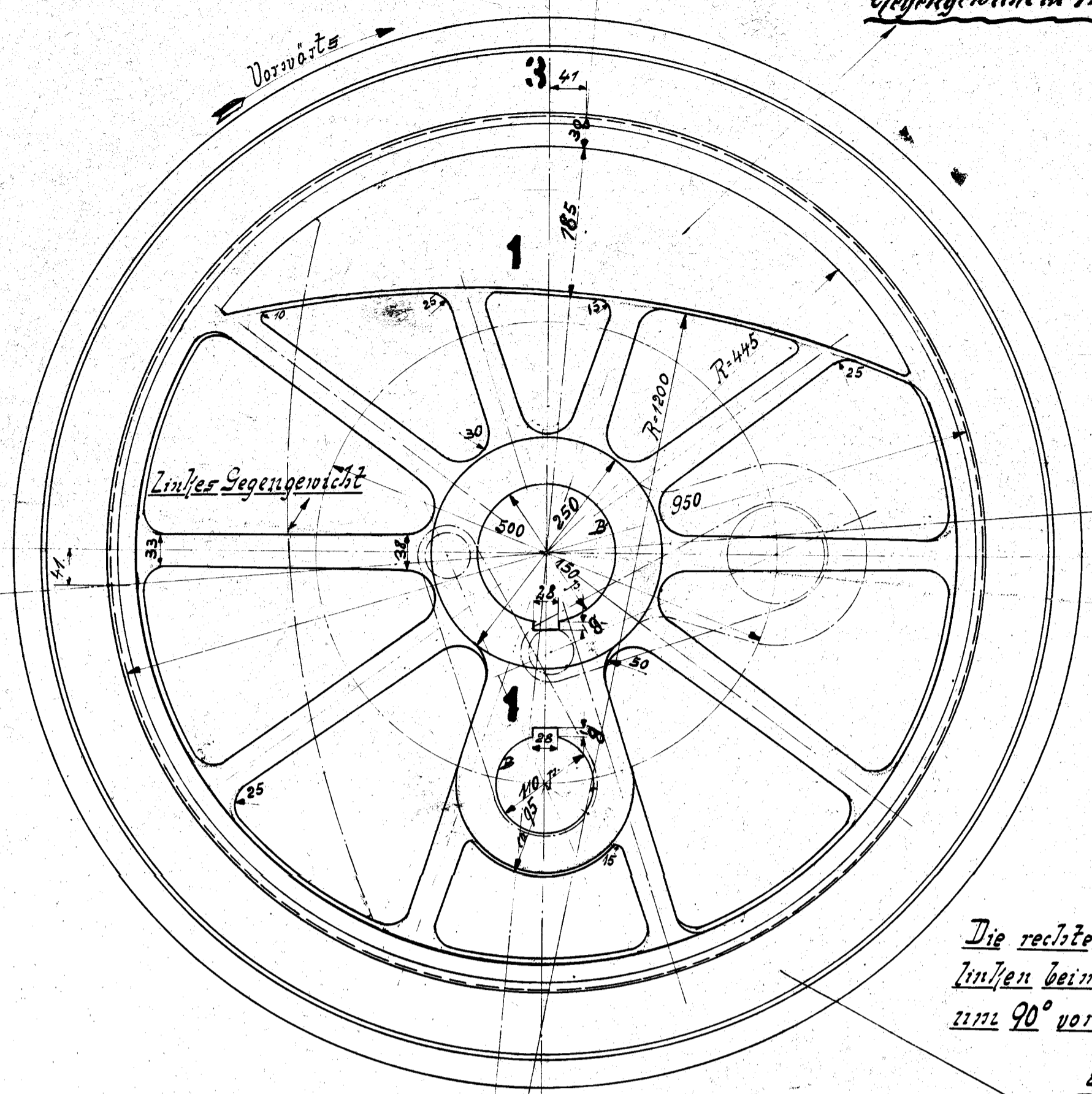
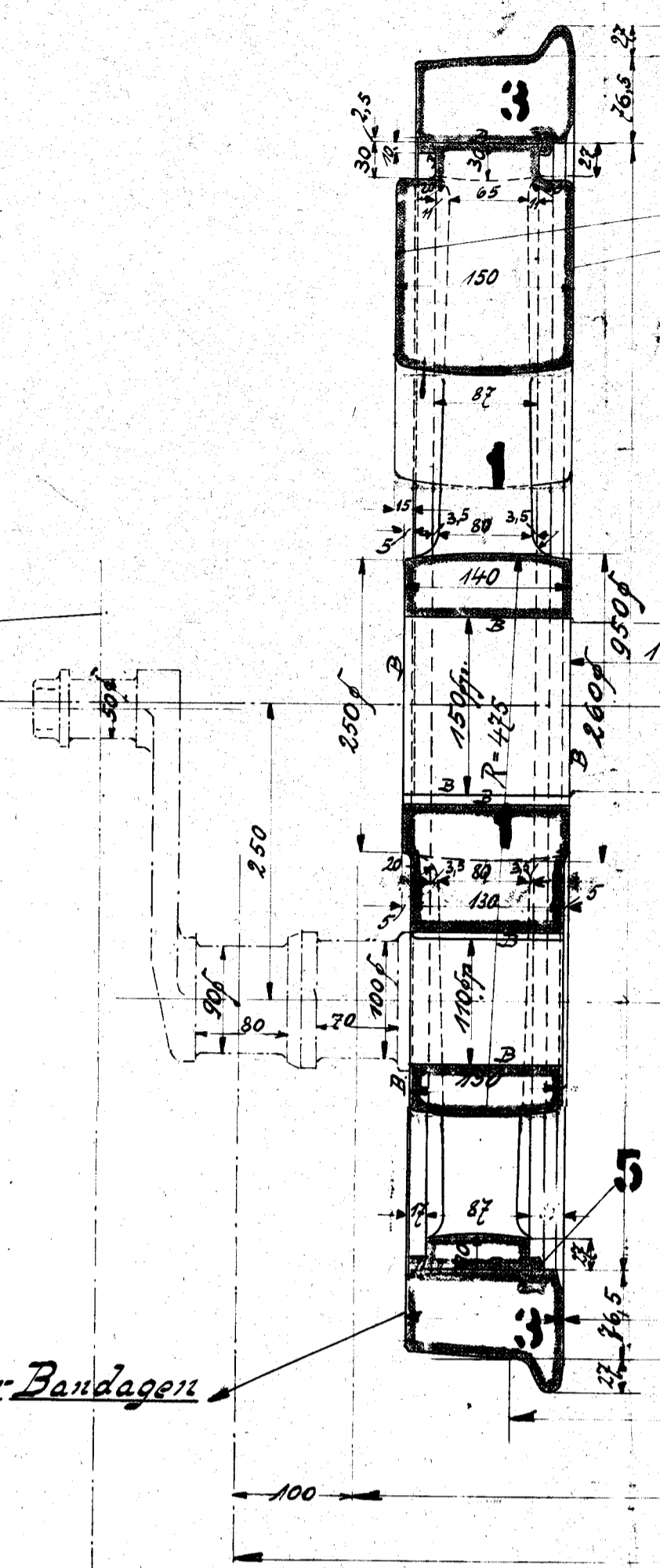


Rechtes Treibrad von aussen gesehen.



Gegengewicht in 122kg

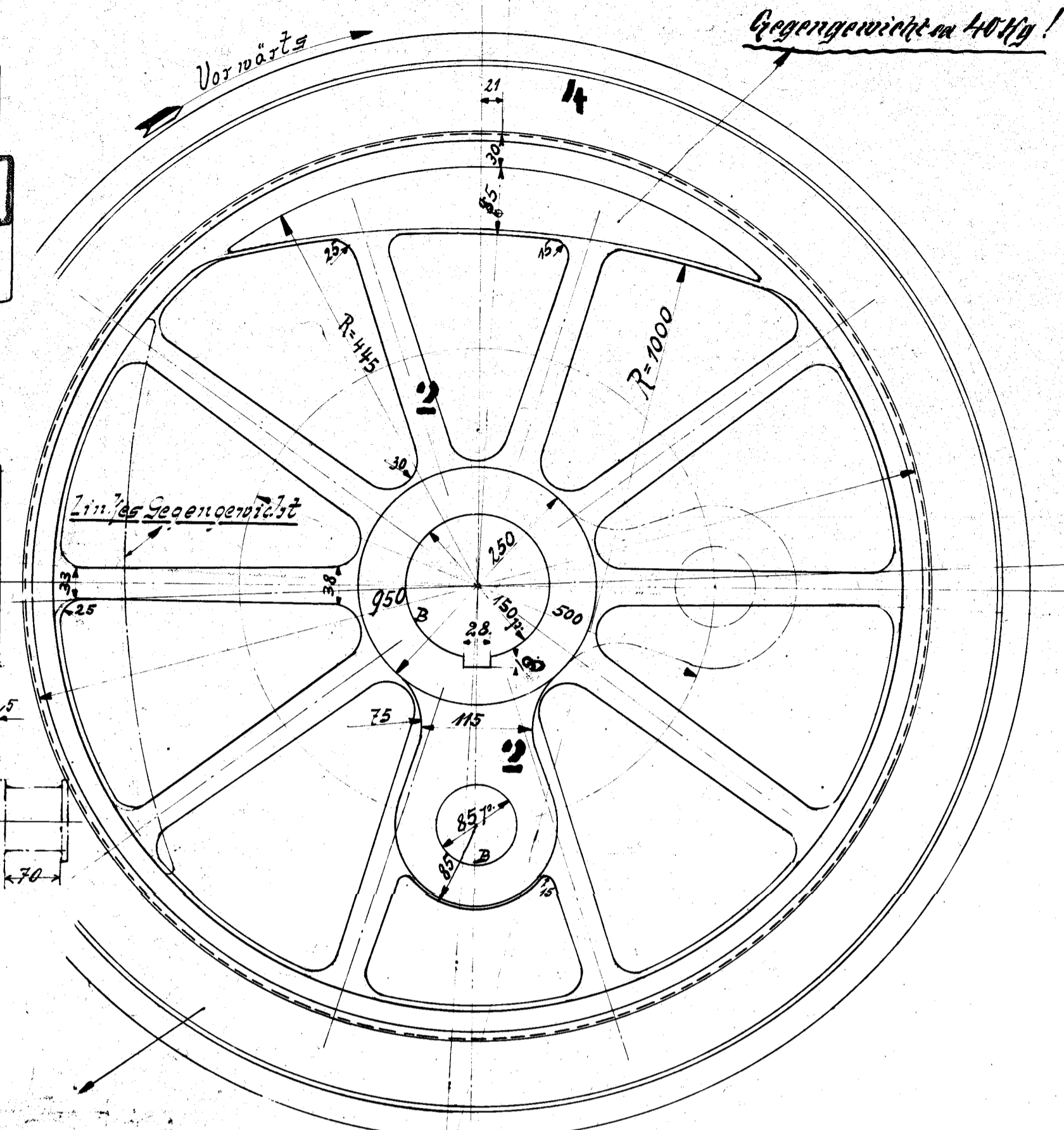
Treibrad



Die rechte Hurbel soll der linken beim Vorwärtsgang um 90° voraus.

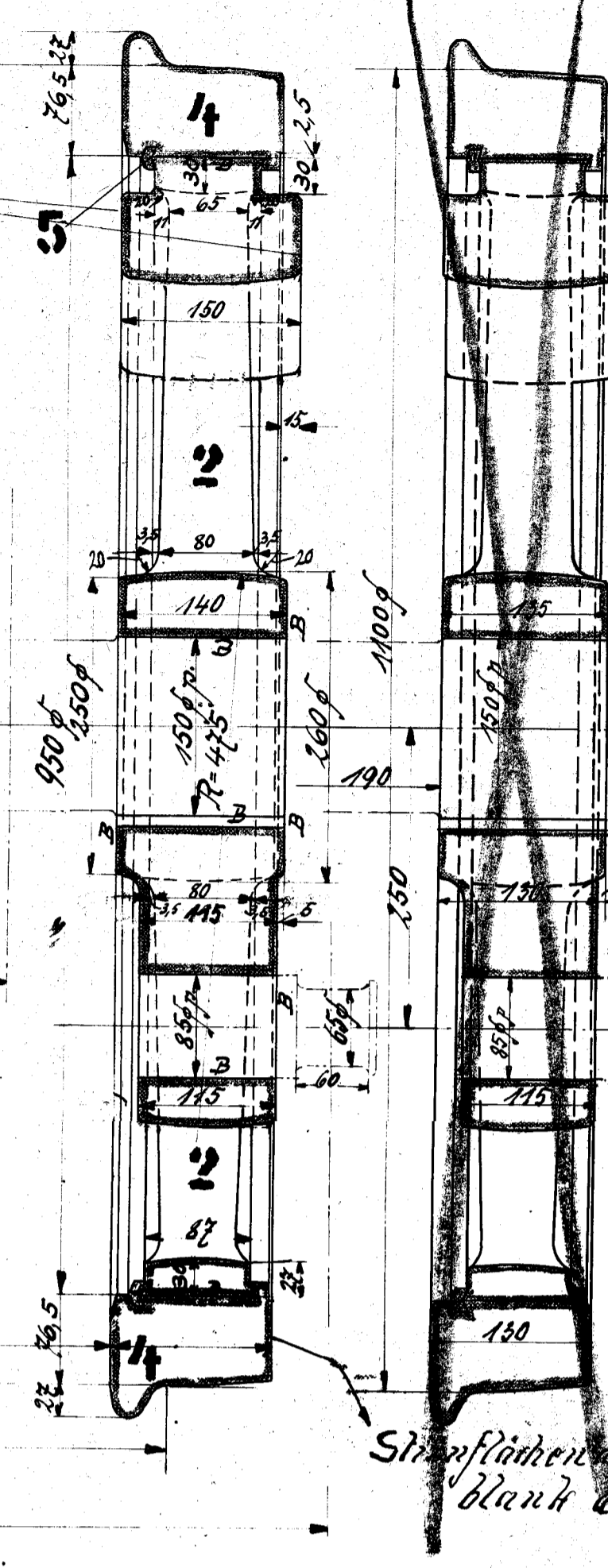
Stirnflächen der Bandagen blank drehen.

Rechtes Kuppelrad von aussen gesehen.



Gegengewicht in 40kg!

Kuppelrad

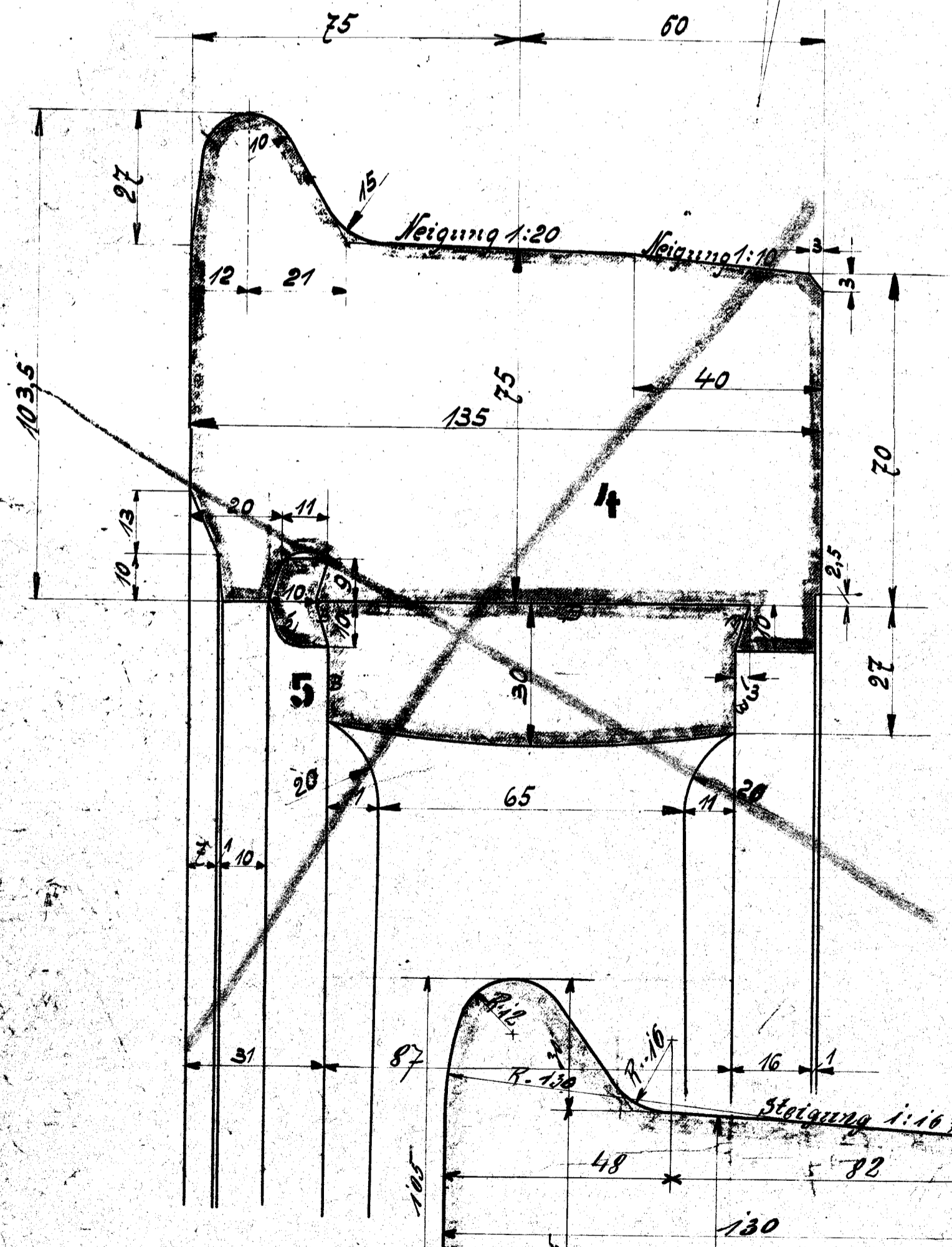


Stirnflächen der Bandagen blank drehen!

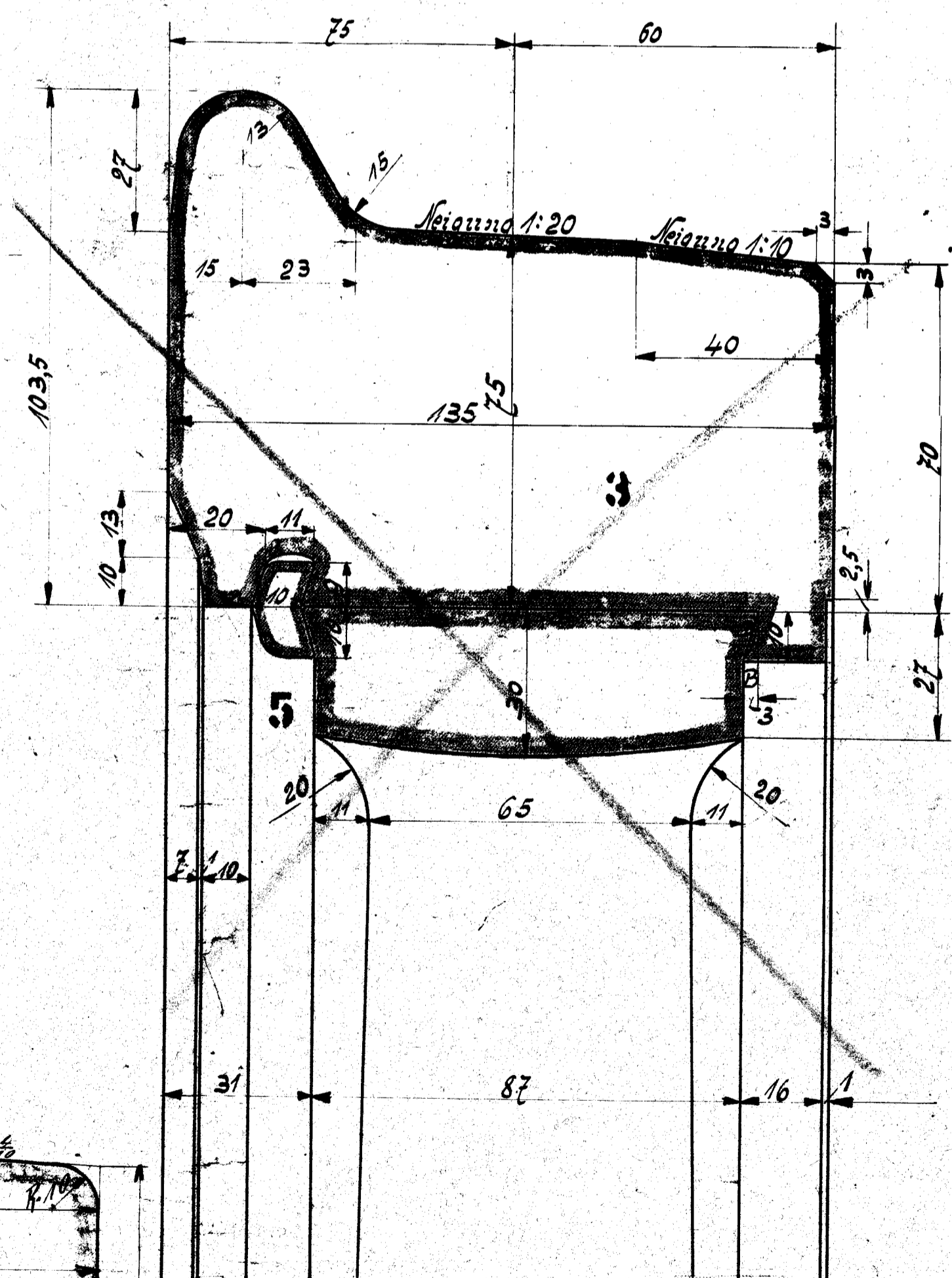
Die Gegengewichte ausser und innen auf Mals überschnappen.

Masse und Gewichte dürfen nicht überschritten werden.

Bandagenprofil für mittlere Kuppelachse.



Bandagenprofil für vordere Kuppelachse und Treibachse (hintere Achse)



für Conn. { 64224
64981

1360
Spiritu. = 1435
1720
1920
2160

Um ein Verdrehen der Bandage auf dem Radstern zu vermeiden, ist der Sprengring an 4 Stellen seines Umfanges auf eine Länge von 40 mm ein zu drücken.

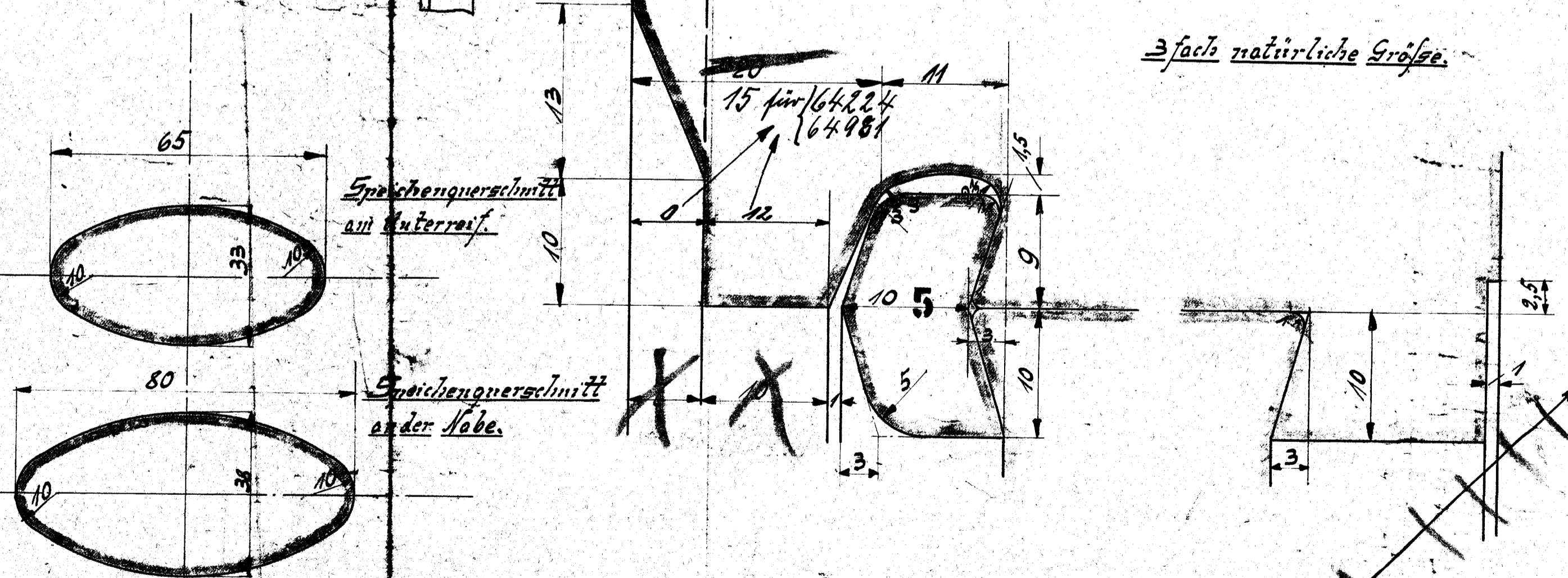
Stückliste

Stk	Pos	Mat	Benennung	Bemerkung	IKI	Modell N°	Bemerkung	Gr-echn. Gewp Stk
2	1	Stk 9	Radsterne f. Treibräder	bei B bearbeitet				ca 290 kg
4	2	"	"	"				230 "
4	3	T. St.	Bandagen für Treibachse und Kuppelachse ganz aus	"				270 "
2	4	"	"	mittlere Kuppelachse				270 "
6	5	F. E.	Sprengringe	Pacaneisen				5 "

auswärts bestellt!

Profil des Sprengringes und der Nite vor dem Antreiben.

3-fach natürliche Größe.



Einschlägige Zeichnungen

Benennung	Auftr. 63387	Auftr.	Auftr.
Treib- u. Kuppelachse	39/42		
Treib- u. Kuppelzapfen	37/42		
Stahllager			

Stellung nur für 64981
Für 64981 ist die mittlere Kuppelachse seitlich verschiebbar. Es sind also die für die Lagerstellen dieser Achse, sowohl die Nite als auch die Kuppelzapfen um je 10 mm zu verlängern u. die Nite mit Kuppelradsterne nach besond. Skizze abzuändern!

Besteller: 63387 Hammel-Strasse 74-10
Bestell-Nr.: 64224
Bestell-Nr.: 64981
A. BORSIG, BERLIN
Treib- u. Kuppelradsatz
60
1888