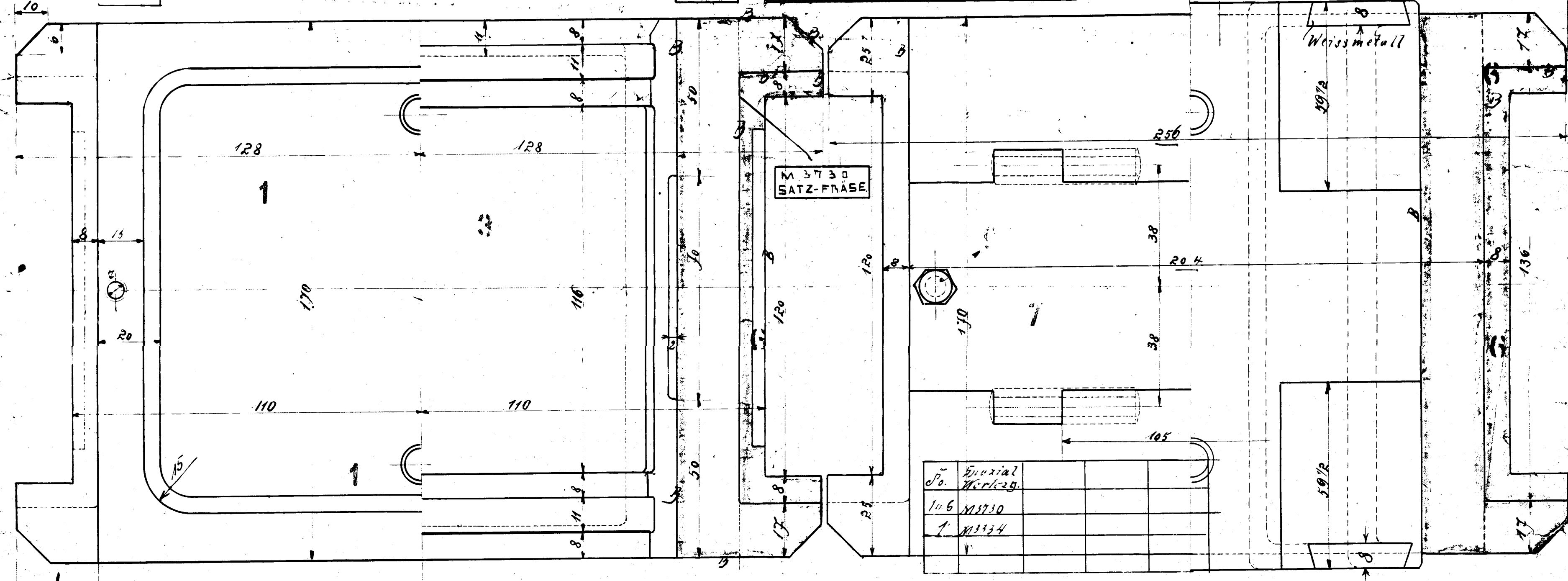


M 3334 M 3069
KEBEL-FRÄS FRÄSER

ohne Weissmetall f. 63384

Glasenlagere Zeichnungen Co. N°	
Radsätze	38353
Hefebäcken	79/40
Zangfeder	92100

Seitenblätter	
Seite	Anzahl
1	38
1	14



M 3730
SATZ-FRÄSE

N°	Spezial Werkzeug
106	M 3730
1	M 3334

Pos	Stück	Mat	Bemerkung	SPEZIAL WERKZE MATERIAL	Modell	KL	N°	Bemerkung
1	2	FG	Achskisten	M 3334 M 3069	II	1052	vorhanden	
2	2	RG	Lagerschalen mit Wksm	201586	I	88757	neu 27.06. Schickung Nr. 4203 Bl. 3008	
3	2	GE	Unterkästen		I	10304	vorhanden	
4	4	FE	Hölzer	Gez. Rundisen			16p	
5	4	K	Röhrchen	Wollwacht 1013			50lg	
6	4	RG	Beilagen	M 3730	I	62635	PL. 1049 22.02.22.08	
7	2	FE	Staubdeckel					
8	4	FG	Filzeinlagen					
9	4	FE	Kopfschrauben	1/4" x 15lg			v.b.	
10	32	M	Neis. Schlitzschrauben	3/8" x 25lg				
11	2	FE	Halter für Seilpulver					
12	2		Schmierpolster					

Auftrag	Besteller	Aufgabe	ZoK	Besteller
6813	Neulisekteinbahn	1 mal	6.04	3.7.06 Goeppin
6014	Kunersdorf	2 mal	1.8.12	10.06 Goeppin
6019	Kiswog	1 mal	1.12.12	20.10.07 Gpr.
6020	Wismar-Berg	1 mal	1.4.18	
6042	Hombach	1 mal	6.16.17	25.3.02 Gpr
6078	Korn-Neuenberg	1 mal	6.17.15	4.6.07 Gpr
6084	Grünwald-Stein	2 mal	6.12.10	1.8.07 Gpr
6083	Speicherpansen	3 mal	6.19.11	29.1.03 Gpr
6080	do - do	2 mal		
6245	Repping	8 mal	12.2.18 Gpr	12.2.18 Gpr
6249	Bronch-Hörsing	1 mal	7.1.11	12.1.09 Gpr
6255	Kunersdorf	2 mal		
6263	Bestren	1 mal	22.11	
6292	Wismar-Berg	3 mal	11.07.12	11.07.12

Auftrag	Besteller	Aufgabe	ZoK	Bemerkung
13026	Bergen	4 mal	736/4	wie 60844
63342	Rinder-Mittelnalde	1 mal	7408	6.10.09 Gpr
63382	Kornel-Karbin	1 mal	7410	Kornel + Pos. 1.8.09 Größt-Stahlbau
				1.12.09 Gpr
63603	Wes-Schleiberg	1/2 mal	7511	Pos 3
63726	Schmidt	1 mal	7556	wie 60844
63762	Thorn-Zajonskovo	1 mal	7562	1.3.10 Gpr
64412	Herrns	1 mal	7758	Pos 2 vollständig aus Weissmetall-Lagerung entsprechend d. Poscher d. 2.9.09 Stahlbau Pos 1.7.09 vom Stahlbau Lager sonst wie 60844
64941	Soltan	7845	1 mal	
64355	Ob. Borsig	7846	1 mal	
66282	Spesenburgs-bahn	8261	1 mal	18.9.09 Gpr

Auftrag	Besteller	Aufgabe	ZoK	Bemerkung
64224	Ringel-Bohn	3 mal	7744	Reliquis-Steuerung
64261	Wismar-Berg	3 mal	7745	wie für d. 1.8.09 Soltan, 1.12.09
64546	Bronch-Hörsing	1 mal	8024	1.12.09 Gpr
64549	Bronch-Hörsing	4 mal	8024	1.12.09 Gpr

Auftrag	Besteller	Aufgabe	ZoK	Bemerkung
64224	Ringel-Bohn	3 mal	7744	Reliquis-Steuerung
64261	Wismar-Berg	3 mal	7745	wie für d. 1.8.09 Soltan, 1.12.09
64546	Bronch-Hörsing	1 mal	8024	1.12.09 Gpr
64549	Bronch-Hörsing	4 mal	8024	1.12.09 Gpr

Achslager für
Wismar-Berg
170p x 180
Druck 74/12
Maßstab 1:1

A. BORSIG BERLIN
56
160