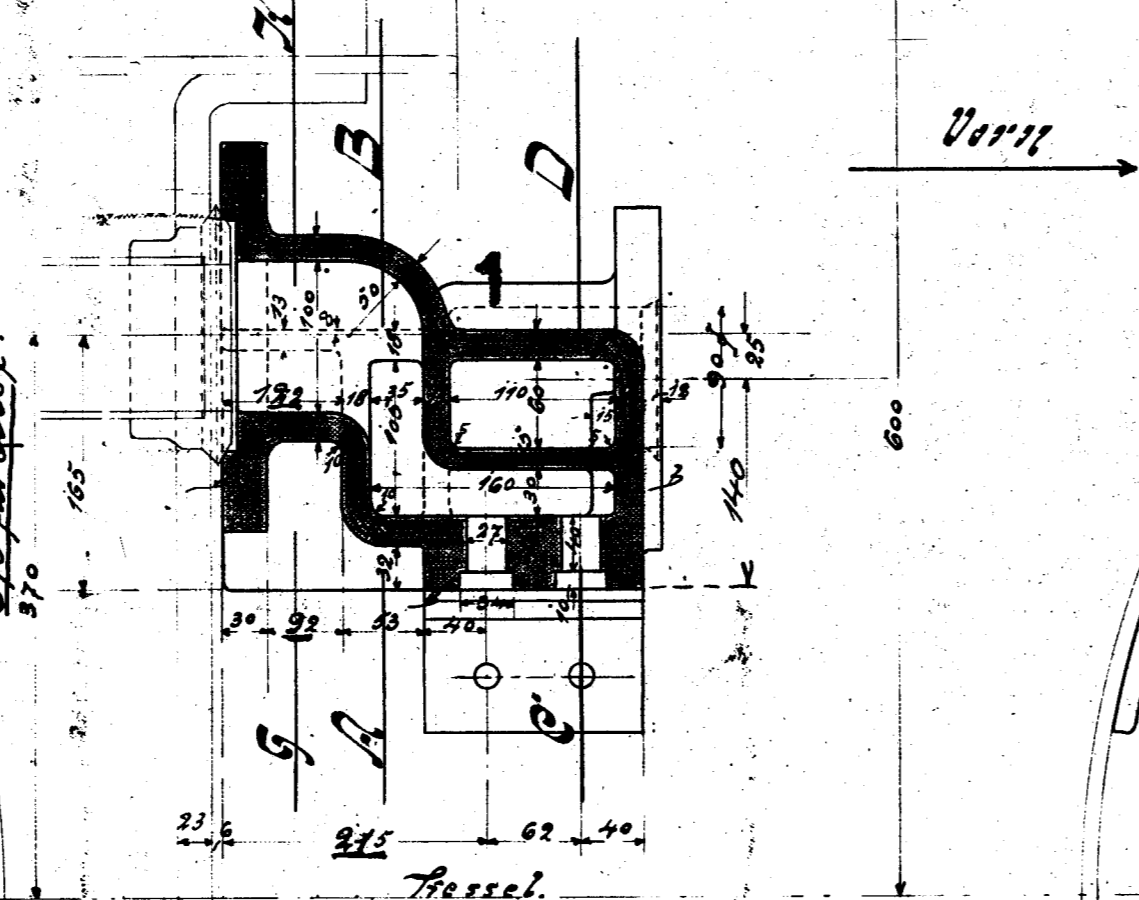
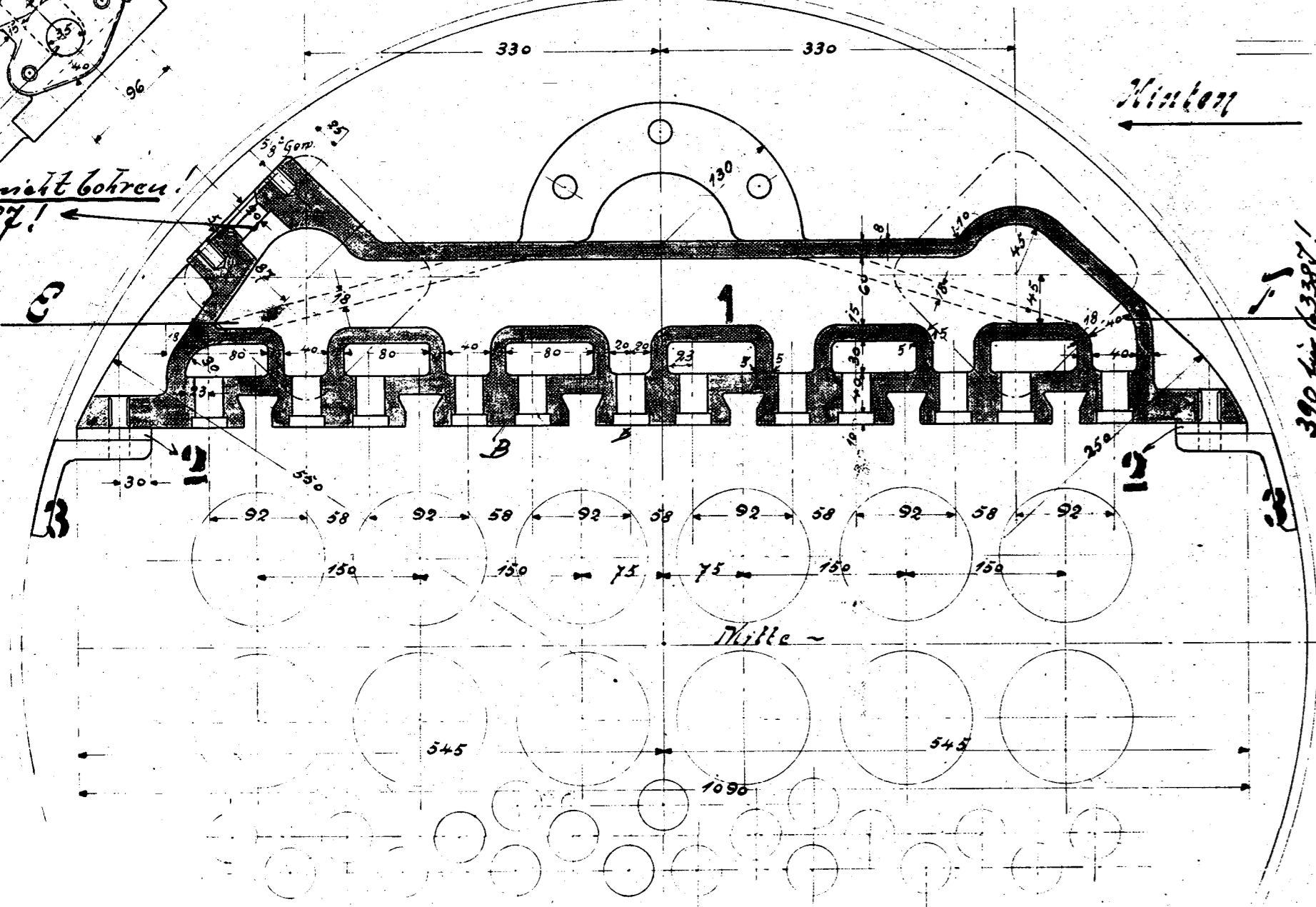
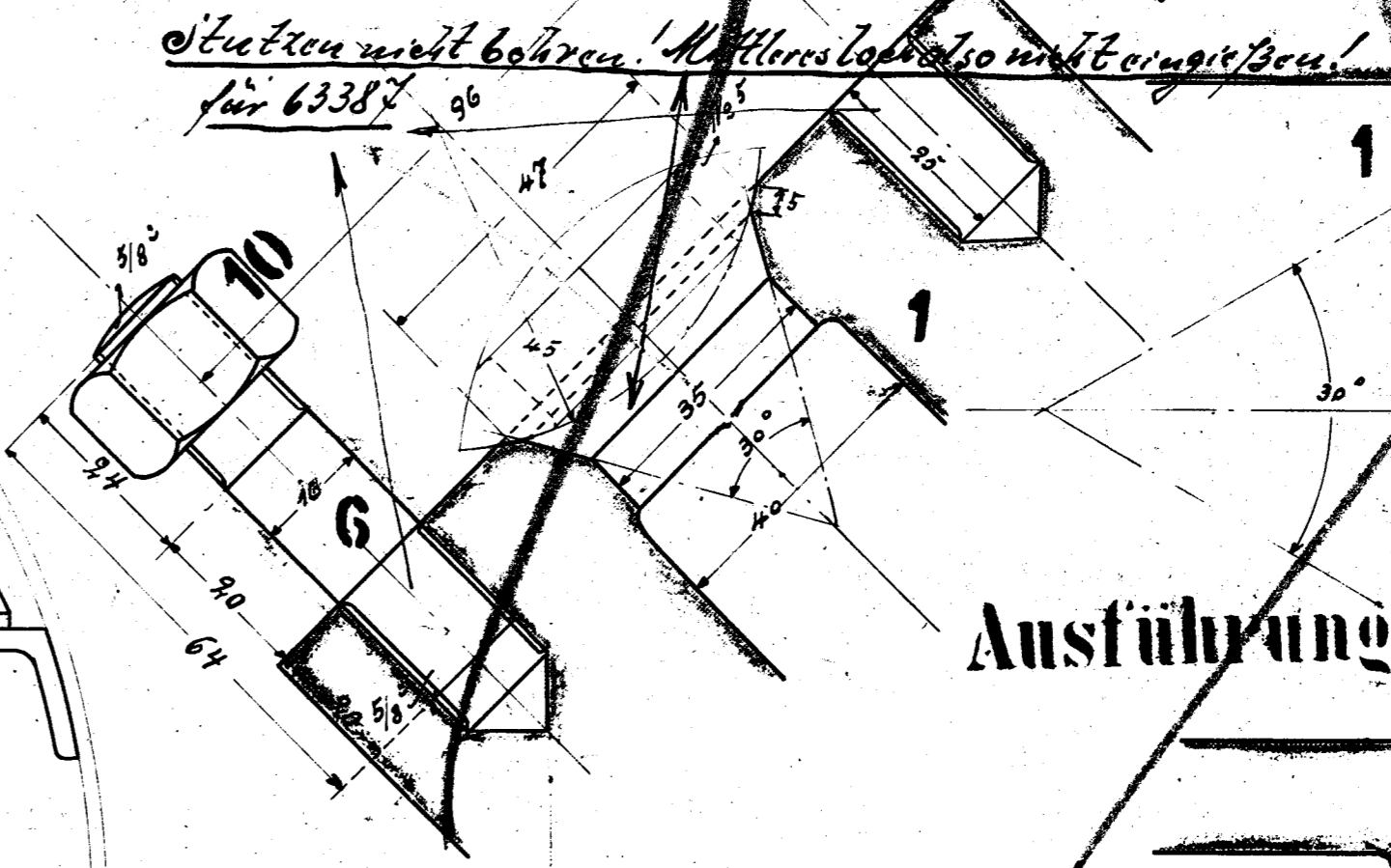
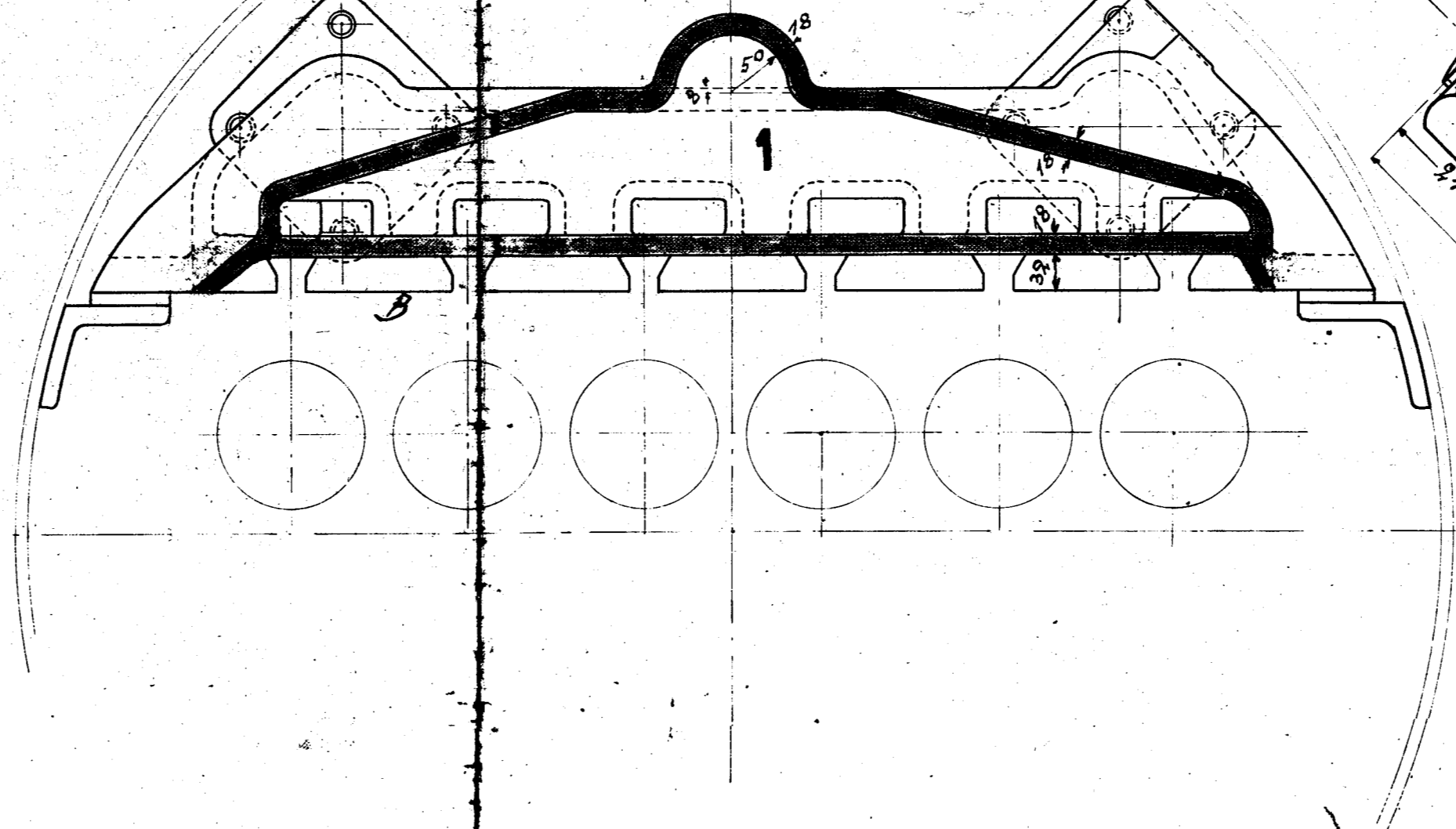


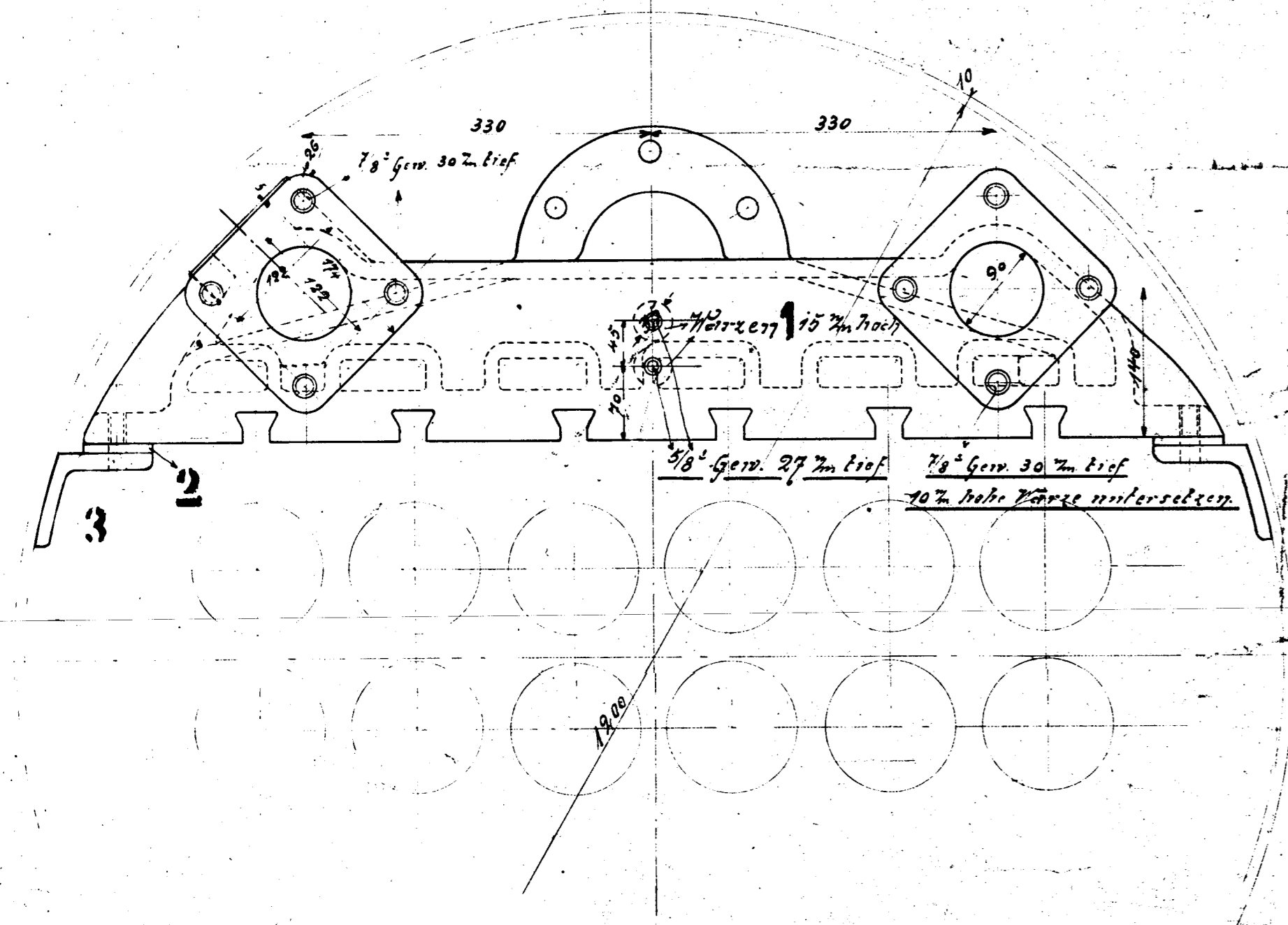
Schnitt C-D
von vorn nach hinten gesehen



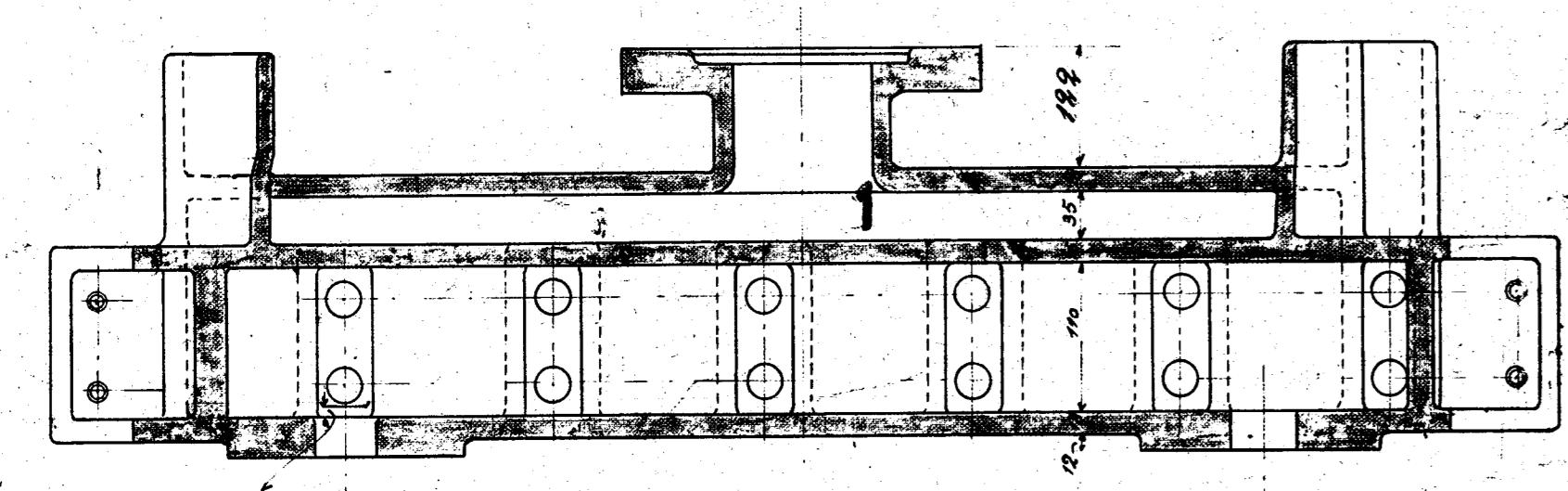
Schnitt A-B
von hinten nach vorn gesehen



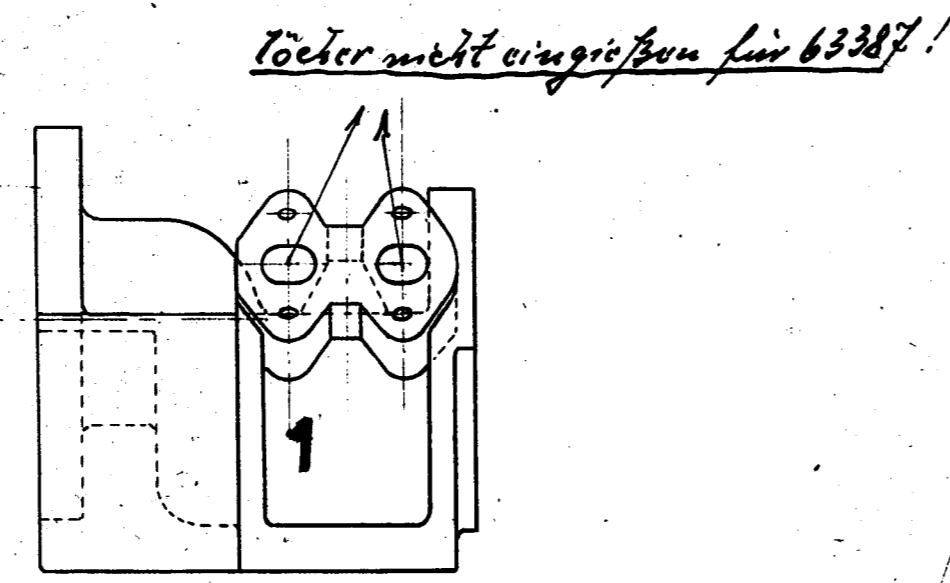
Schnitt G-H
von hinten nach vorn gesehen



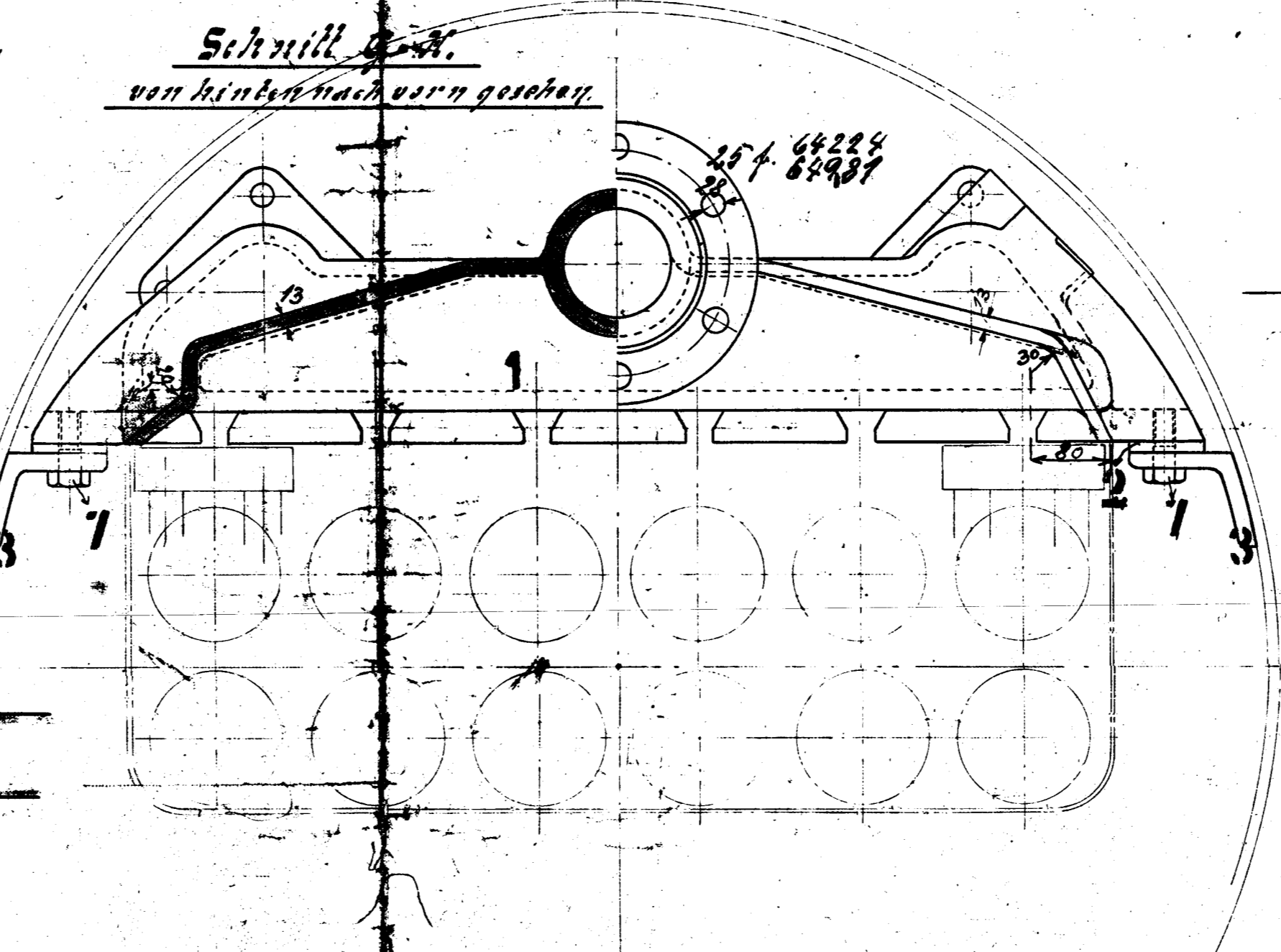
Schnitt E-F



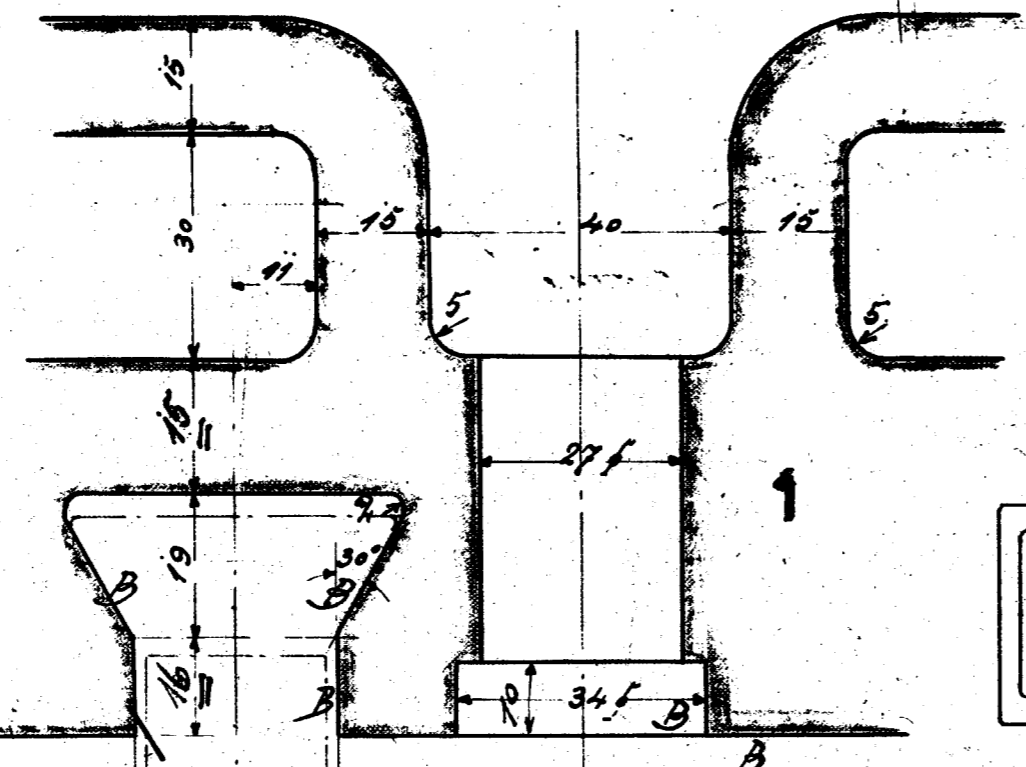
Schnitt G-H



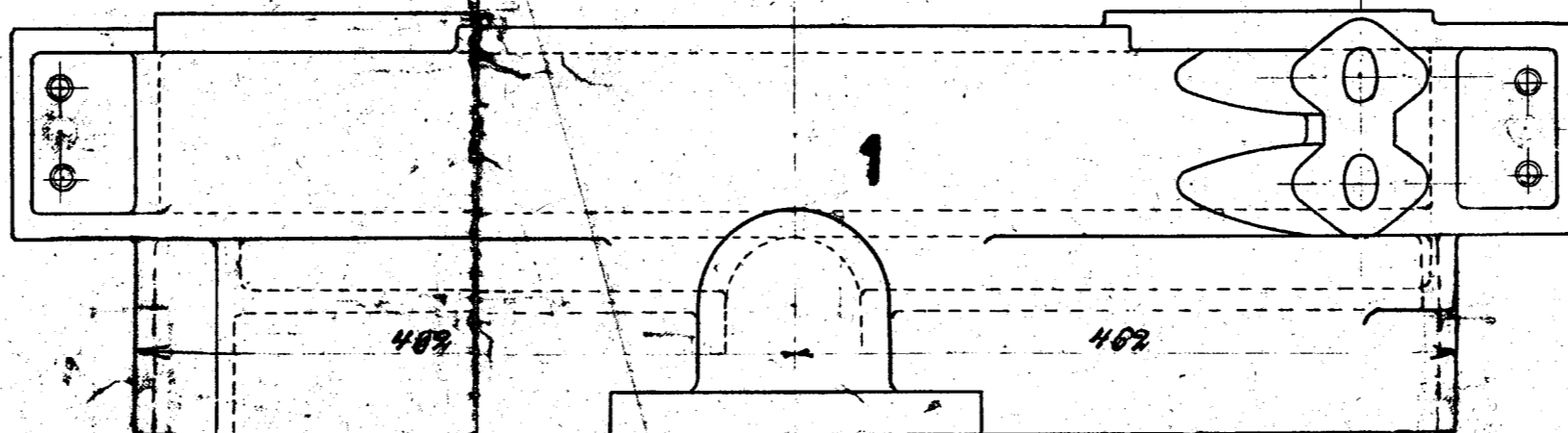
Schnitt I-J
von hinten nach vorn gesehen



Schnitt K-L
von hinten nach vorn gesehen

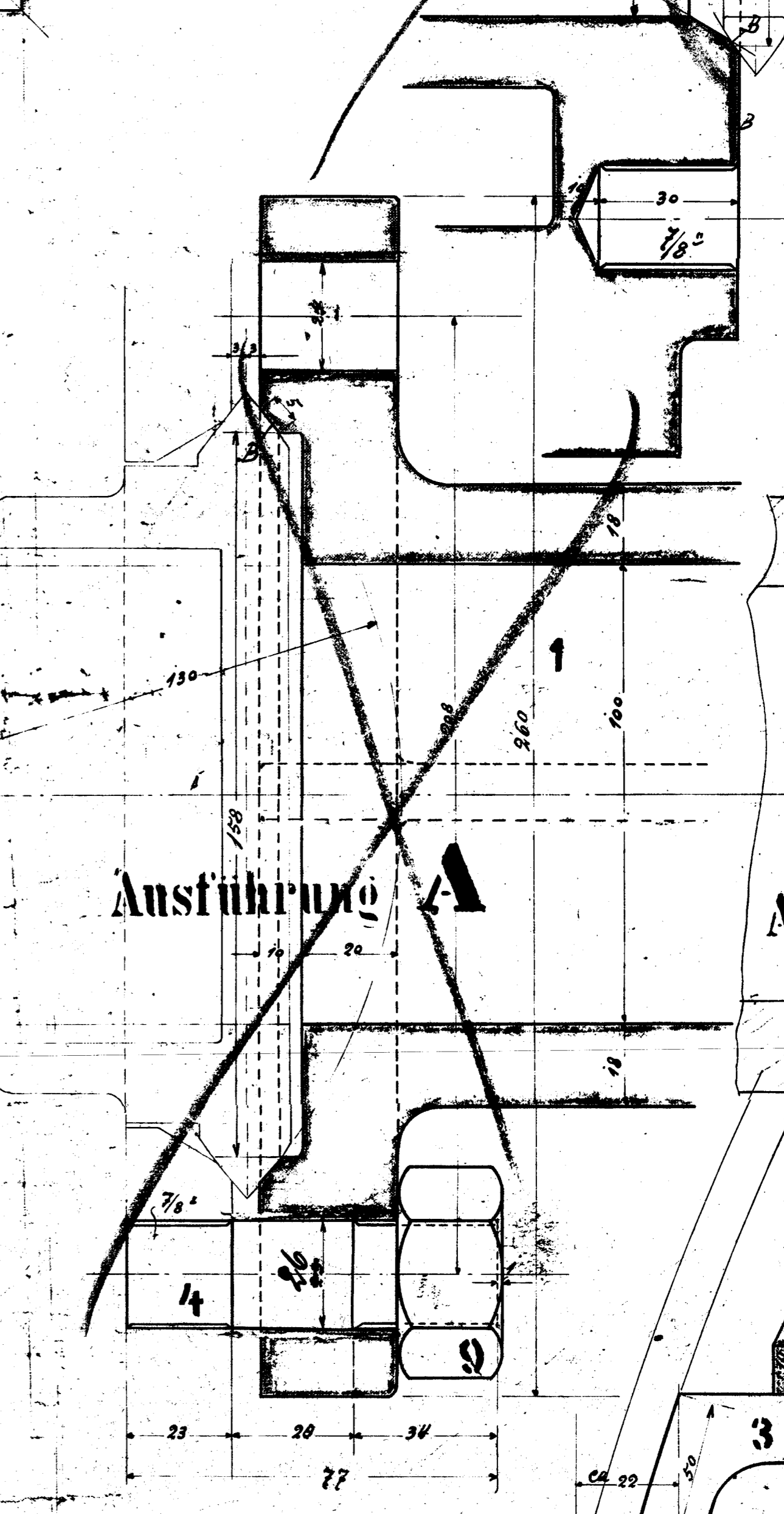


Schnitt M-N



Schnitt O-P

Ausführung A



Ausführung A

Ausführung B



Ausführung B

II	I	III	IV	Bemerkung	Material	Spezialwerkz.
Nr.	Pos.	Stück	Gr.			
1	1	1	6. E	Überhitzer-Raster, 3-4 B	Stahl	
2	2	4	7. E	Zwischenlage	Stahl	
3	3	2	8. E	78° Gew. 27 mm tief	Stahl	
4	4	6	4. E	Stiftschrauben	Stahl	
5	5	2	5. E	78° Gew. 27 mm tief	Stahl	
6	6	2	6. E	78° Gew. 30 mm tief	Stahl	
7	7	2	7. E	78° Gew. 30 mm tief	Stahl	
8	8	2	8. E	78° Gew. 30 mm tief	Stahl	
9	9	2	9. E	78° Gew. 30 mm tief	Stahl	
10	10	2	10. E	78° Gew. 30 mm tief	Stahl	

Stück	Nummer
1	10
1	11
1	12

Stück	Nummer
1	10
1	11
1	12

Überhitzer-Raster

A. RORSIG BERLIN

Gez. [Signature]

Datum Auftrag [Date]

Besteller [Name]

Autoren [Name]

Direktor [Name]