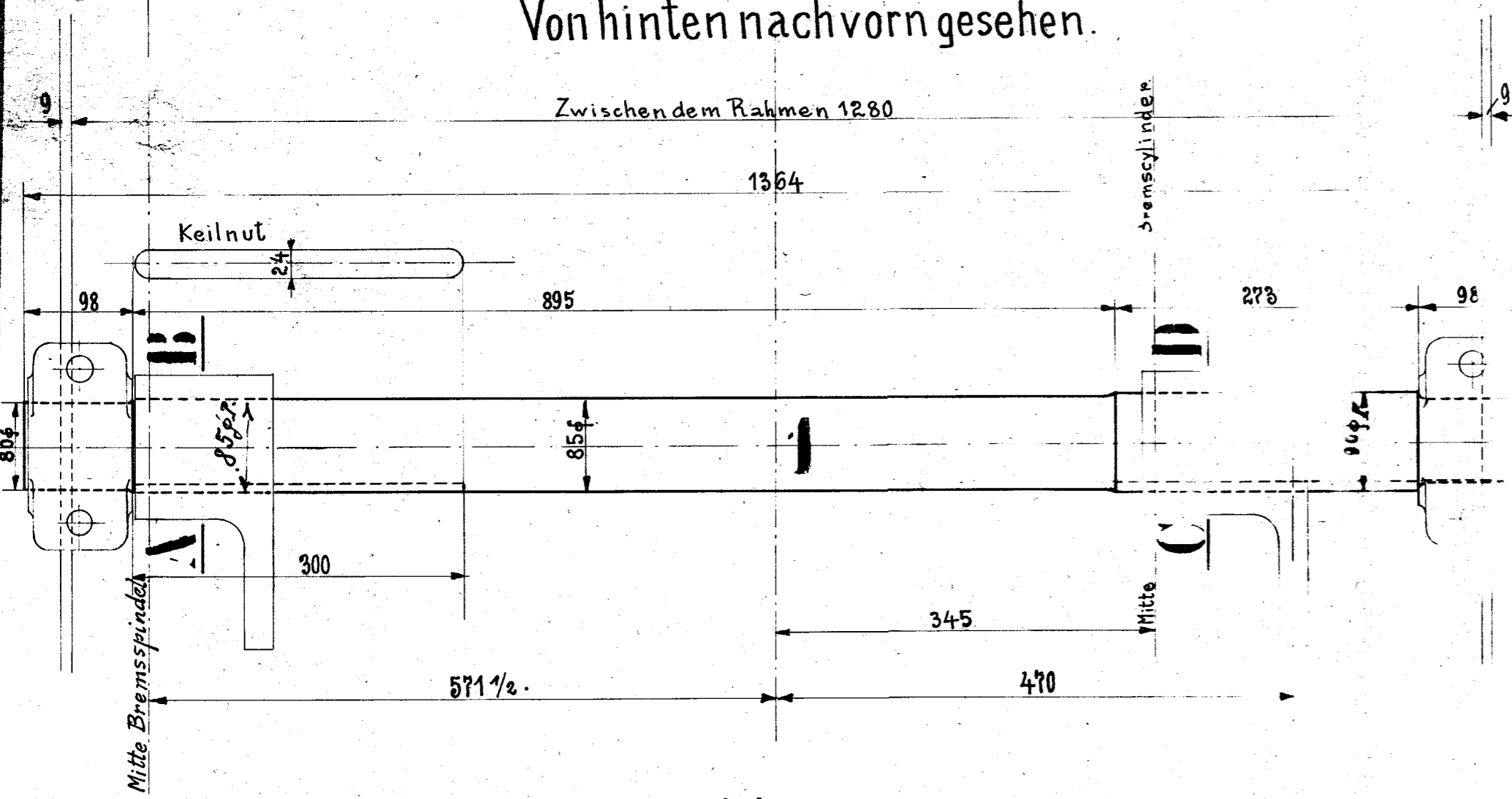
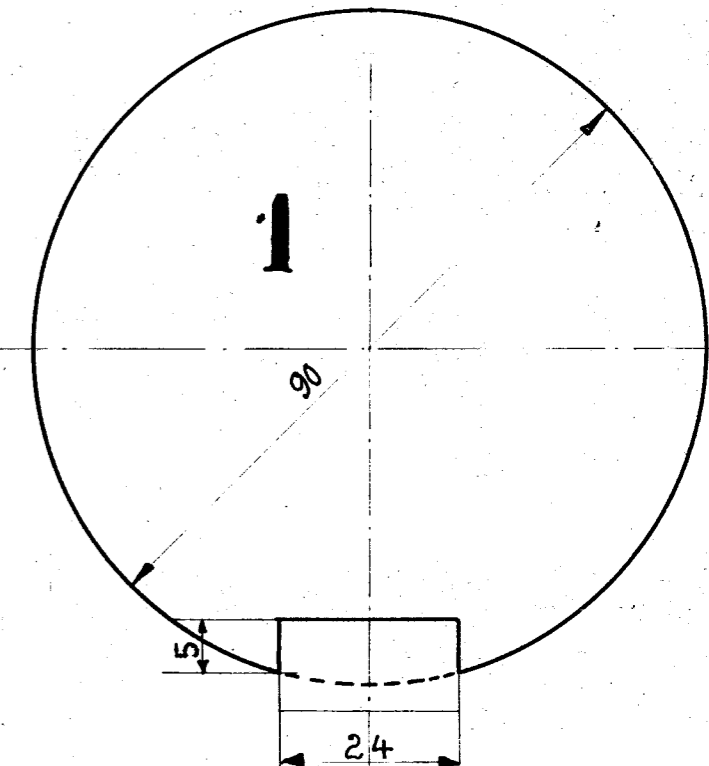
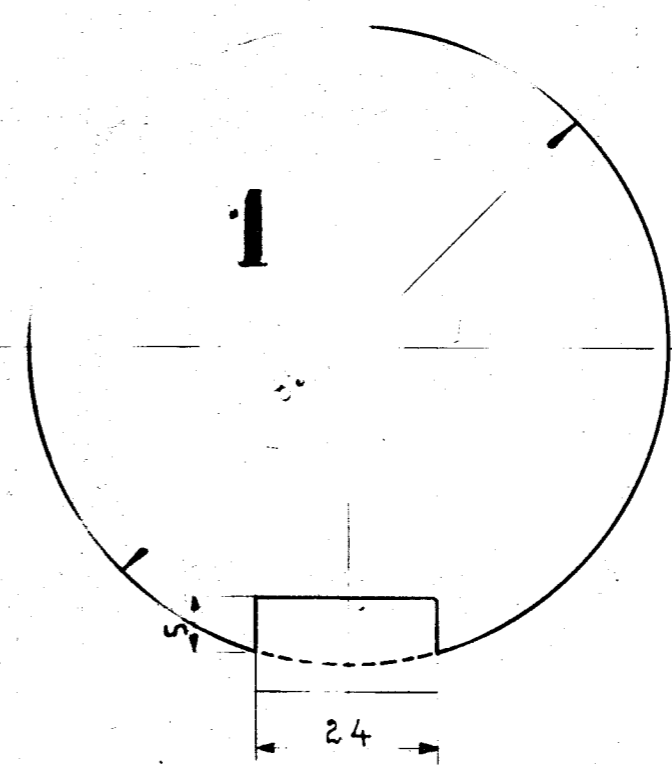


Von hinten nach vorn gesehen.



Schnitt A-B

Schnitt C-D



Stückliste

Stk	Pos	Mat	Benennung	Bemerkung	Gerech Gew.p.Stk
1	1	Fl. E. I	Welle 1364lg.	ganz bearbeiten	

Einschlägige Zeichnungen

Benennung	Auftr.	Auftr.	Auftr.
Rahmen	63387		
Bremswellenlager	7866		
Hebel zur Bremswelle	61474		

Berechnungs-Karte	Gez.	1/2/10	Gepr.
No.	Gep.		Gen.

Auftrag	Besteller	hac	Nr	Aufgabe	Datum	Auftrag	Besteller	Aufgabe	Datum
63387	Hammel-Parhus	7410	1mal	2.1.10					
64224	Finghjöding	7716/18	3mal	5.4.11					
64984	Fyongaar	7905/07	3mal						

Bremswelle.

A. BORSIG, BERLIN.

391

852

Mafsstab 1:5, 1:1