

**Stückliste**

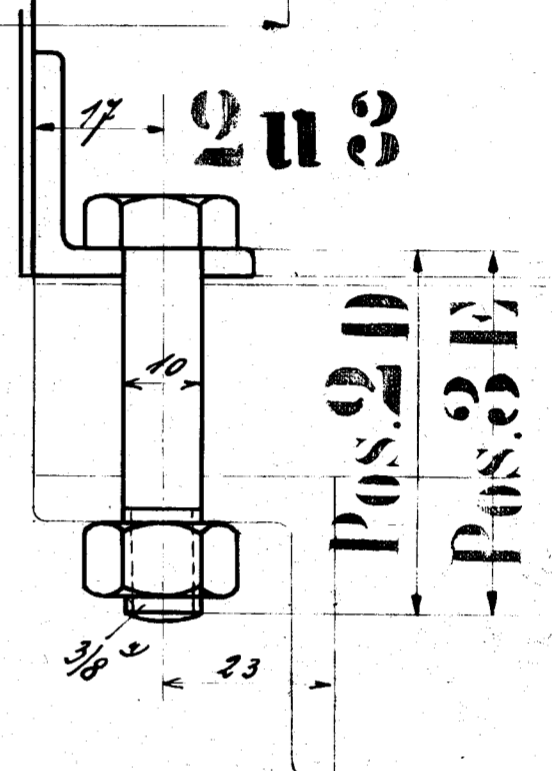
Stück	Stück	Pos	Mat	Benennung	Bemerkung
1	1	1	-	Lüftungsaufsatz	Ausw. bestellt.
10	10	2	Fl.S.I.	Mutterschrauben 3/8" Lg. D"s.Tab.	
6	6	3	"	" 3/8" Lg. E"s.Tab.	
16	16	4	"	Unterlegscheiben 10/22 φ x 35 Star 1/2 v. Zug.	

**Masstabelle**

Auftr.	A	B	C	D	E	F
62437	600	1000	300	47	44	3800
62557	500	820	300	24	17	4750
62384	500	820	300	24	17	4560
62628	500	1000	300	45	40	3920
63387	500	820	300	45	40	5000
63759	500	820	größte Höhe 270	45	40	3020
64188	500	820	300	45	40	4174
64340	500	820	300	45	40	4000
64545	500	1000	300	45	40	4050
65170	500	820	300	45	40	3720
65368	500	1000	300	46	40	4500
64774	500	1000	300	38	43	4500
65632	500	820	300	46	40	4000
65611	500	820	300	46	40	3025

**Schlusstabelle.**

stück	Nummer



**Einschlägige Zeichnungen**

Benennung	Auftr.	Auftr.	Auftr.
Führerhaus	62437	57948	

4224	Kunigöbing	7716/18	3mal	wie 63387	
4981	Ayunguard	7905/07	3mal	"	
5368	Cinzano	8053	1mal	nach Tabelle.	28.3.11 Gr
65381	Bourdel	8054	1mal	wie 65368	
65461	Yemen	8060/61	2mal	n. Tab. wie 64340.	
64774	Salentine	7867/76	1mal	nach Besond. Stückz. v. Tabelle	26.4.11 Gr
65622	Feserzavica	8097	1mal	wie 62557	5.5.11 Gr
65401	Freo	7834/36	3 "	" 64545	
65651	Woldagen-Daingen		1 "	8107 wie 64188	27.6.11 Gr
65632	Vicivali	8102/3	2mal	n. Tabelle.	8.6.11 Gr
65980	Parisi	8187	1mal	wie 64774	11.8.11 Gr

65611	Sangritanabahr	8091/96	6mal	n. Tabelle.	11.9.11 Gr
-------	----------------	---------	------	-------------	------------

Auftrag	Besteller	Aufgabe	Datum	Auftrag	Besteller	Aufgabe	Datum
62437	Westf. Landesbahn	2mal	2.3.09	63759	Kassanische-Kleinbahn	1mal	19.9.10 Gr
62557	Fermo	2	2.3.09	64188	Perleberg	1mal	2.7.10 Gr
62384	Stinkhuder Meer-Bahn	1	17.3.09 Gr	64340	Franco-Africaine	1mal	7.5.10 Gr
62628	Dammersmarkt	1	7.5.09 Gr				
63487	Westf. Landesbahn	3mal	22.11.09 Gr				
63387	Hummel-Parbas	1mal	1.10.09 Gr	64545	Freo	1mal	7.2.11 Gr
				65170	Bremen-Strödenhausen	1mal	15.11.10 Gr

Berechnungs-Karte	Gez.	Gepr.
No.	Gepr.	Gepr.

**Lüftungsaufsatz  
Patent Reiss.**

Masstab 1:5, 1:1

A. BORSIG, BERLIN

**390**

**137**