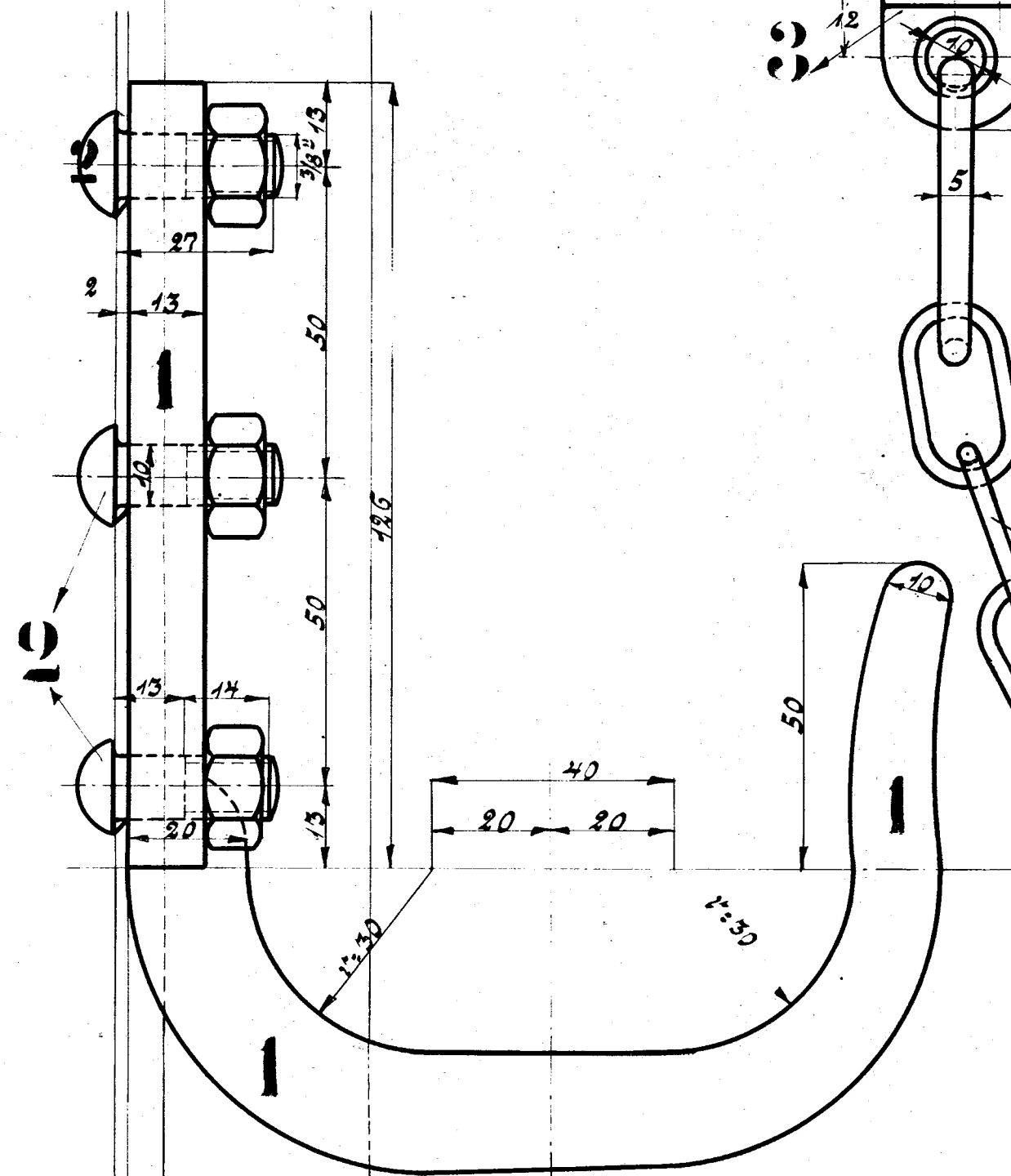
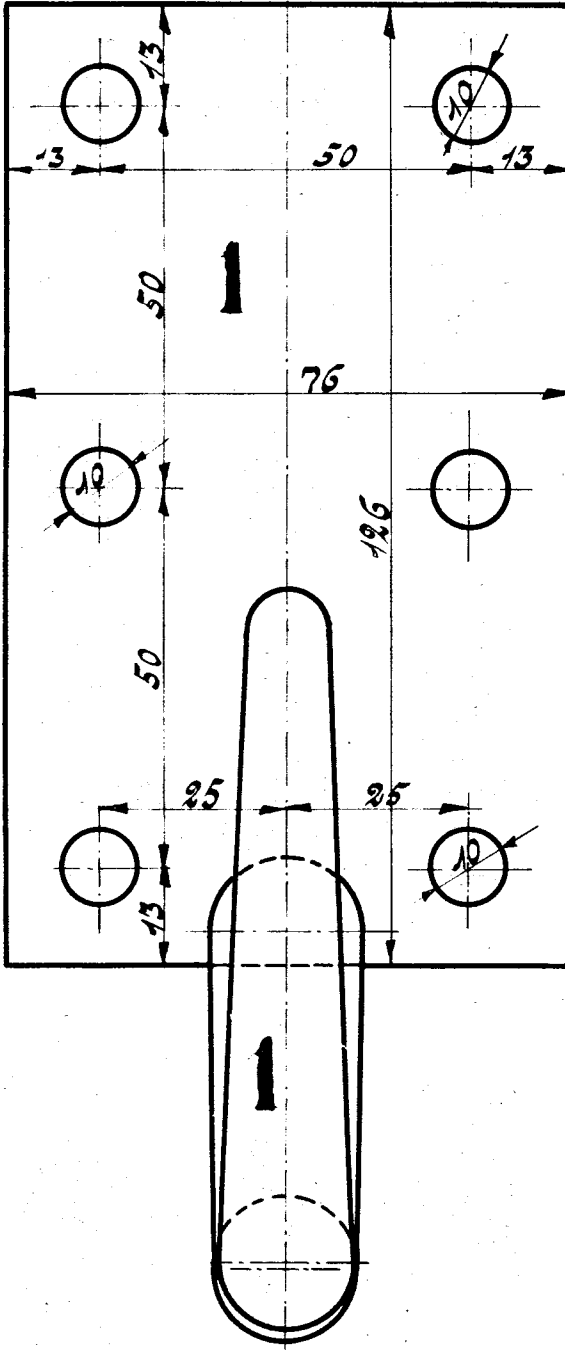
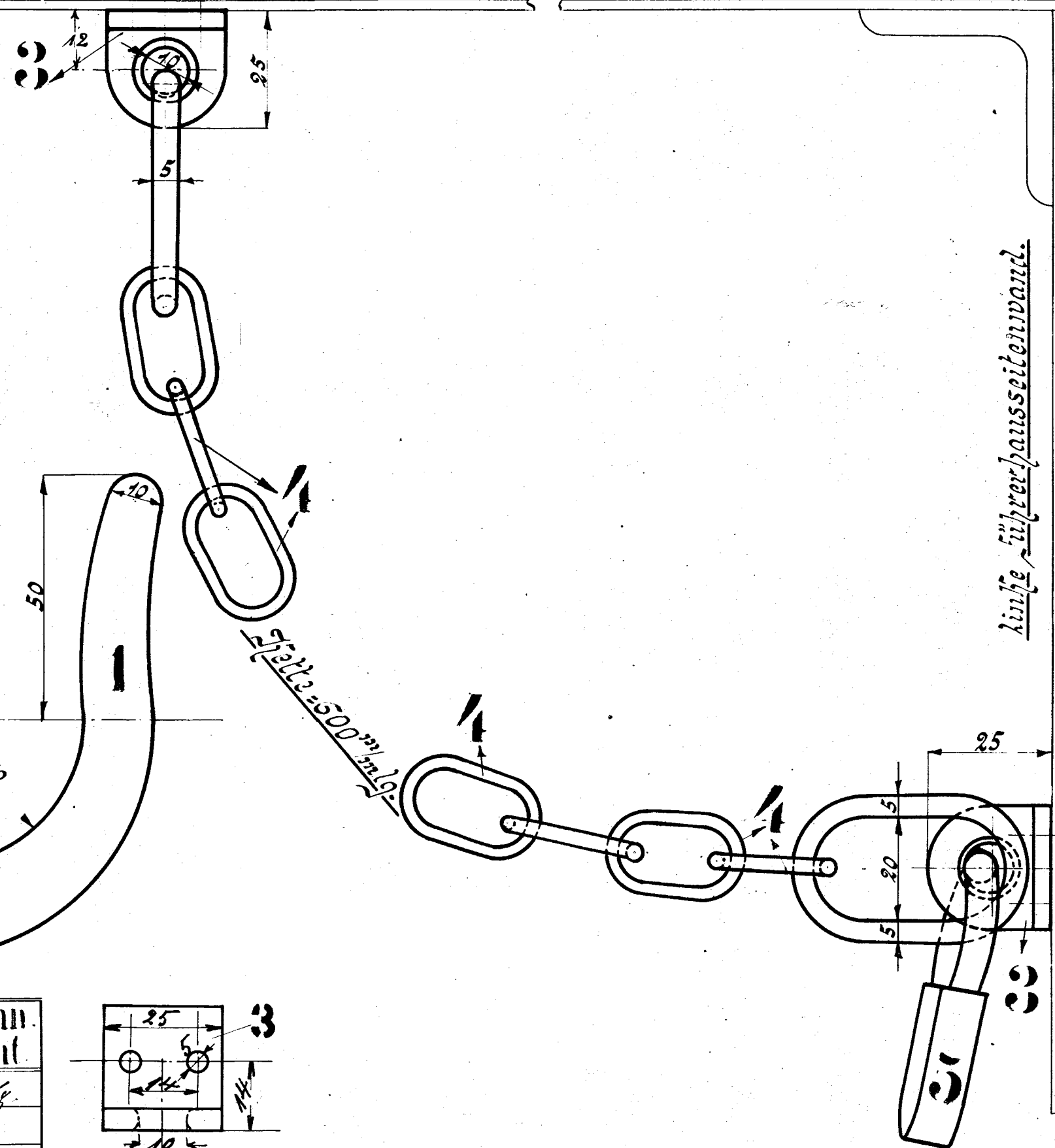


föhrrerhaushinterwand.

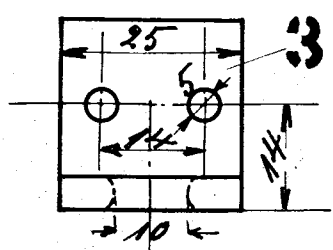


föhrrerhaushinterwand.



linfe föhrrerhausseitenwand.

Stk	Pos	Mat	Benennung	Bemerkung	Skizze N ^o	Bemerkung	Gerechn. Gewicht
1	1	Fl. E.L.	Gerätehalter	halzgrau bearb.	2422		2,0 kg.
6	2	" "	Müllerschraub. m. halbrunden Kopf	3/8 x 27 lg. v. L. roh			
2	3	" "	Ösen	aus L-Eisen 25x25x4			
1	4	" "	Felle	v. L. ca. 600 mm lg.			0,5
1	5	" "	Vorhängeschloss	" " ca. 70 x 50			
4	6	" "	Kette	5/8 x 10 lg v. L.			



Stempel

Normalblatt

*Halter m. Anschlieskette
für Feuergeräte.*

M: 1:1
Führer 58/43.

375
275