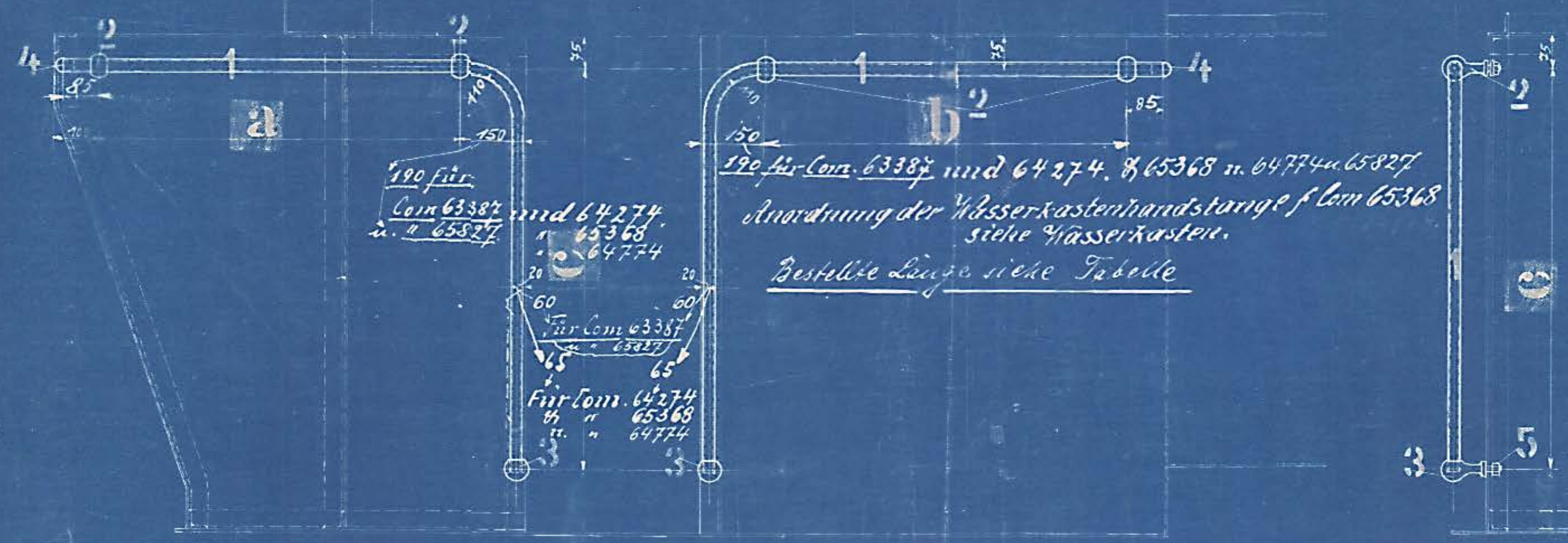


65980 Parisi 1mal 8187 wie 64774  
 65827 Delmenhorst 2mal 8145 n. Tabelle  
 66061 Heraclee, Senz 1mal 8203 wie 64274



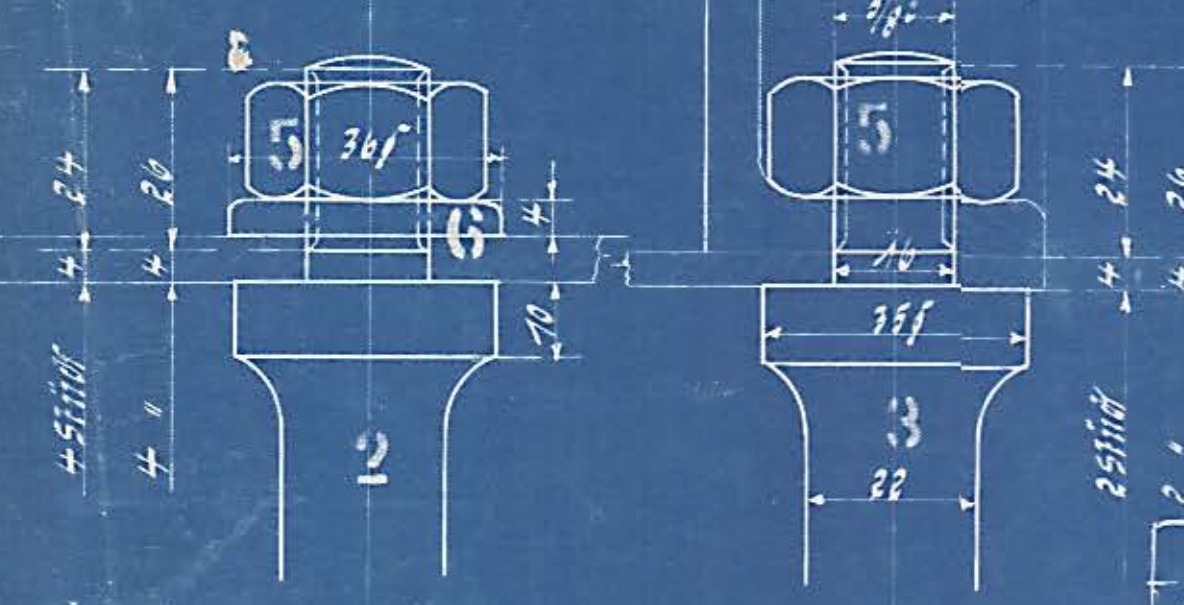
190 für  
 Com 63387 und 64274  
 n. 65368  
 n. 64774  
 für Com 63387  
 n. 65827  
 für Com 64274  
 n. 65368  
 n. 64774

190 für Com 63387 und 64274. 8 65368 n. 64774 u. 65827  
 Anordnung der Wasserkastenhandstange f. Com 65368  
 siehe Wasserkasten.  
 Bestellte Länge siehe Tabelle

Com	a	b	c	Bestellte Länge
60698	825	825	914	ca. 1950
61729	859	900	915	ca. 1960
63387	565	565	900	ca. 1740
63759	750	815	900	ca. 1910
64274	560	750	850	ca. 1840
64545	1035	950	7745	ca. 2380
65170	590	805	900	ca. 2300
65381	655	865	900	ca. 1890
65368	440	siehe Wasserkasten	875	ca. 1890
64224	520	650	900	ca. 1900
64774	735	735	900	ca. 1720
65827	540	760	825	ca. 1810

Einschlägige Zeichnungen

Benennung	Auftr.	Auftr.	Auftr.
	60698		
Kohlenkasten	53/899		
Wasserkasten	55/343		



Stk.	572	Stk.	Pos.	Mat.	Benennung	Bemerkung	Gerechn. Gewicht	IV. Stk.	V. Stk.
4	4	4	1	St.E.	Handstangenrohre	ansich. bestell.	33 aus. φ	4	
12	12	8	2	"	Mitteln	n. Verzeichn. Zeichng. 82/504 709 5.		8	
4	-	4	3	"	"	" " " " " "		4	
4	4	4	4	"	Platzfüll.	" " " " " "		4	
16	12	12	5	"	Mitteln	" " 5/8" f. m.		12	
16	12	8	6	"	Schrauben	" " 3/8" f.		12	

Schluss-tabelle	
Stück	Nummer
1	5/85

65704 Fico 7934/36 3mal wie 64545 12.5.1909

Auftrag	Besteller	Stk. Nr.	Aufgabe	Datum	Auftrag	Besteller	Stk. Nr.	Aufgabe	Datum
60698	Maura	6057	1mal	12.11.09	64545	Iseo	7903	1mal	10.2.11
61729	Societa Nazionale	7054	5mal	30.9.08	65170	Breuer-Phedon	8054	1mal	22.2.11
62071	"	712/132	mal	wie 61729	65381	Bourdel	8054	1mal	13.4.11
63673	Venera	7550	1mal	wie 60698	65368	Cinzano	8053	1mal	13.4.11
63387	Kammel-Karbus		1mal	siehe Tabelle	64224	Anglojobing	7716/18	3mal	13.4.11
63759	Kosovische Kleinbahn	7561	1mal	wie 63387	64224	Piomguard	7905/08	3mal	13.4.11
64274	Heraclee	7727	1mal	wie 64274	64774	Salentine	7867/76	10mal	12.5.1909

Handstangen zum Führerhaus  
 und Kohlenkasten

A. BORSIG, BERLIN.  
 84  
 747

Mafsstab 1:1