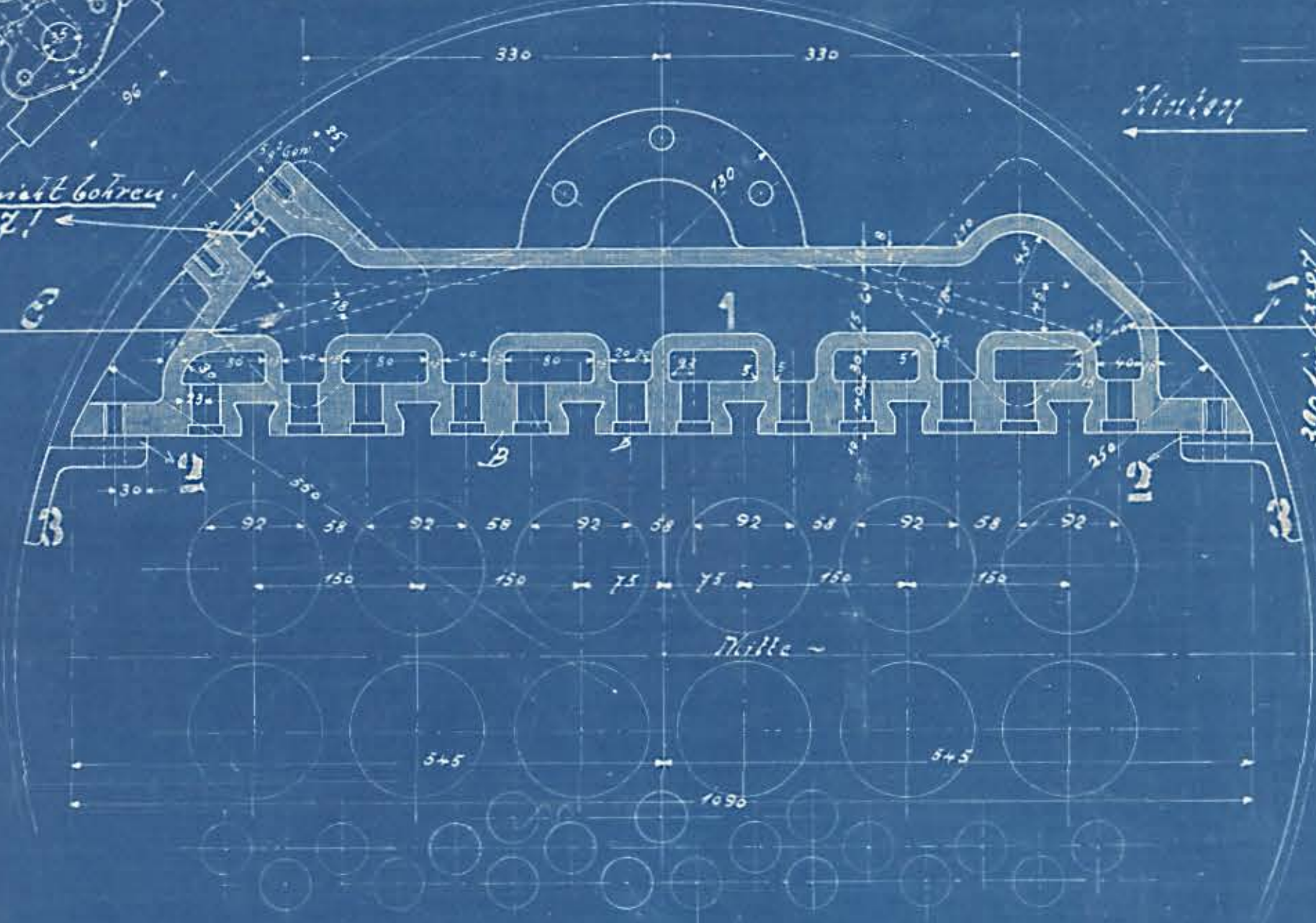


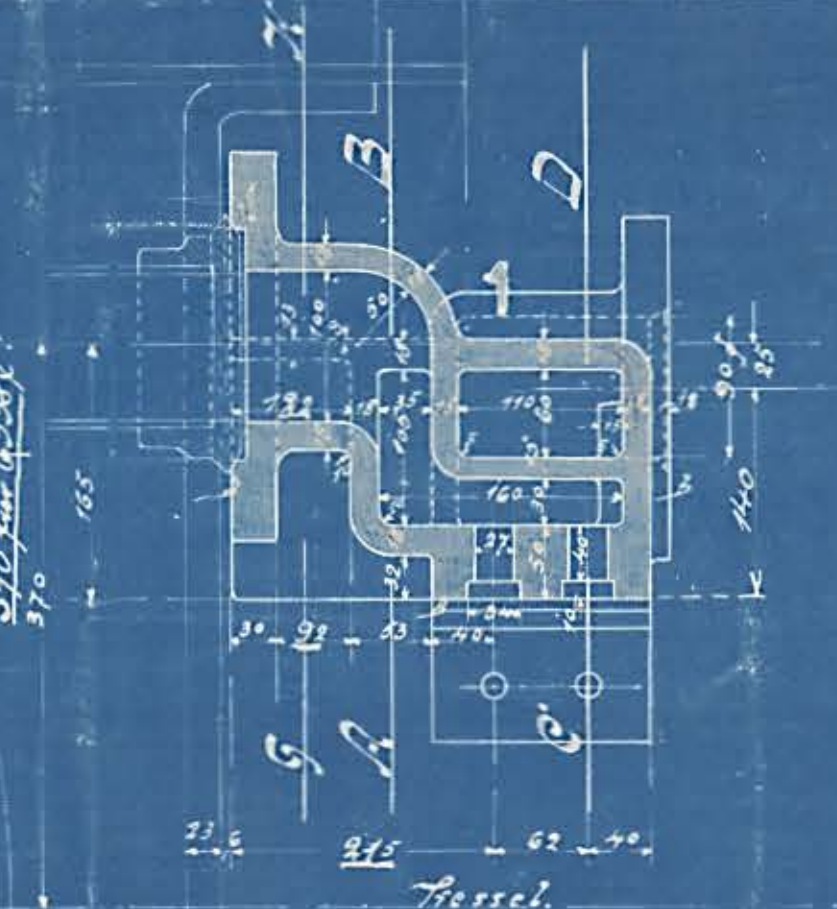
Schnitt C-D

von vorn nach hinten gesehen

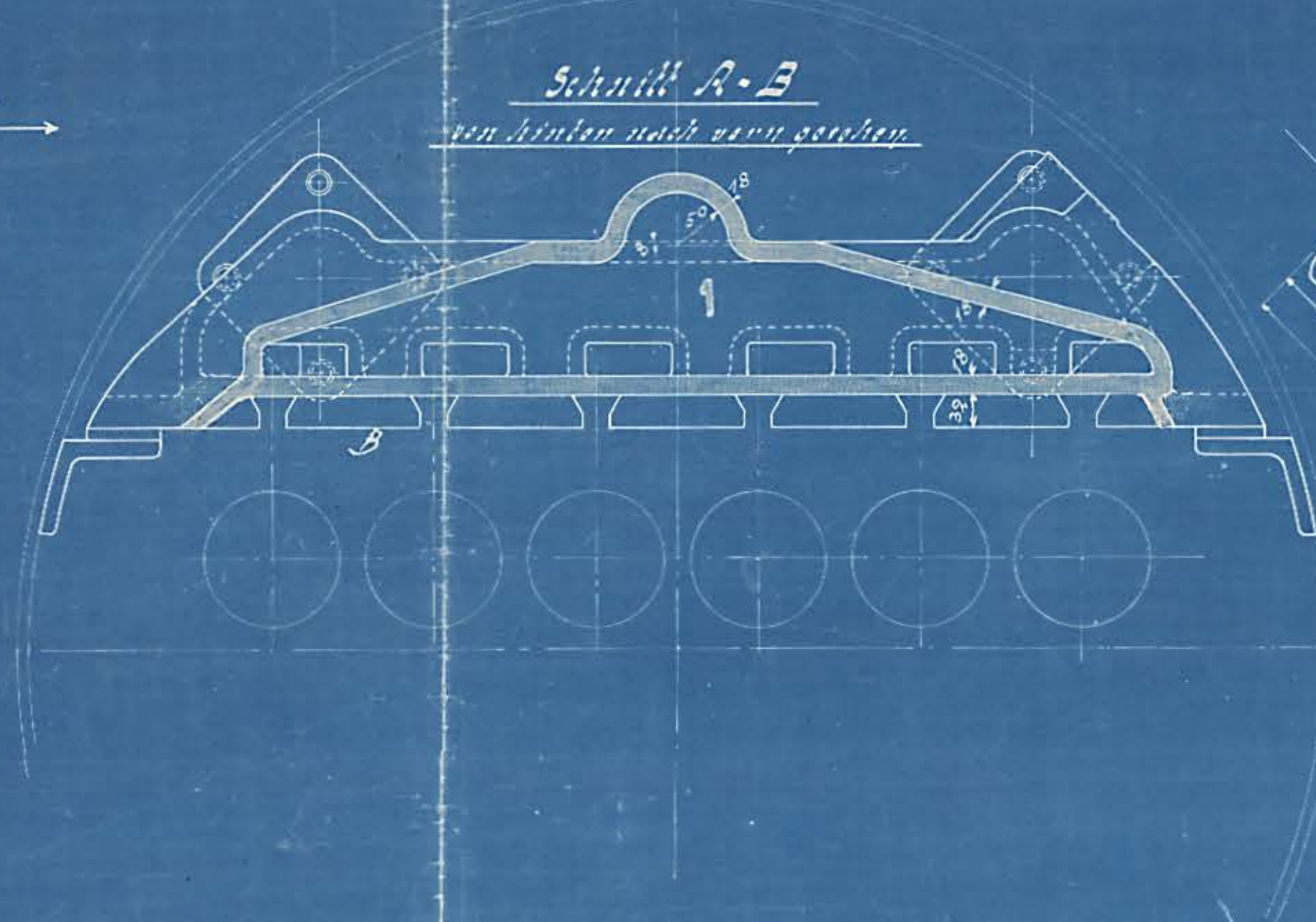


Hinten

Vorn

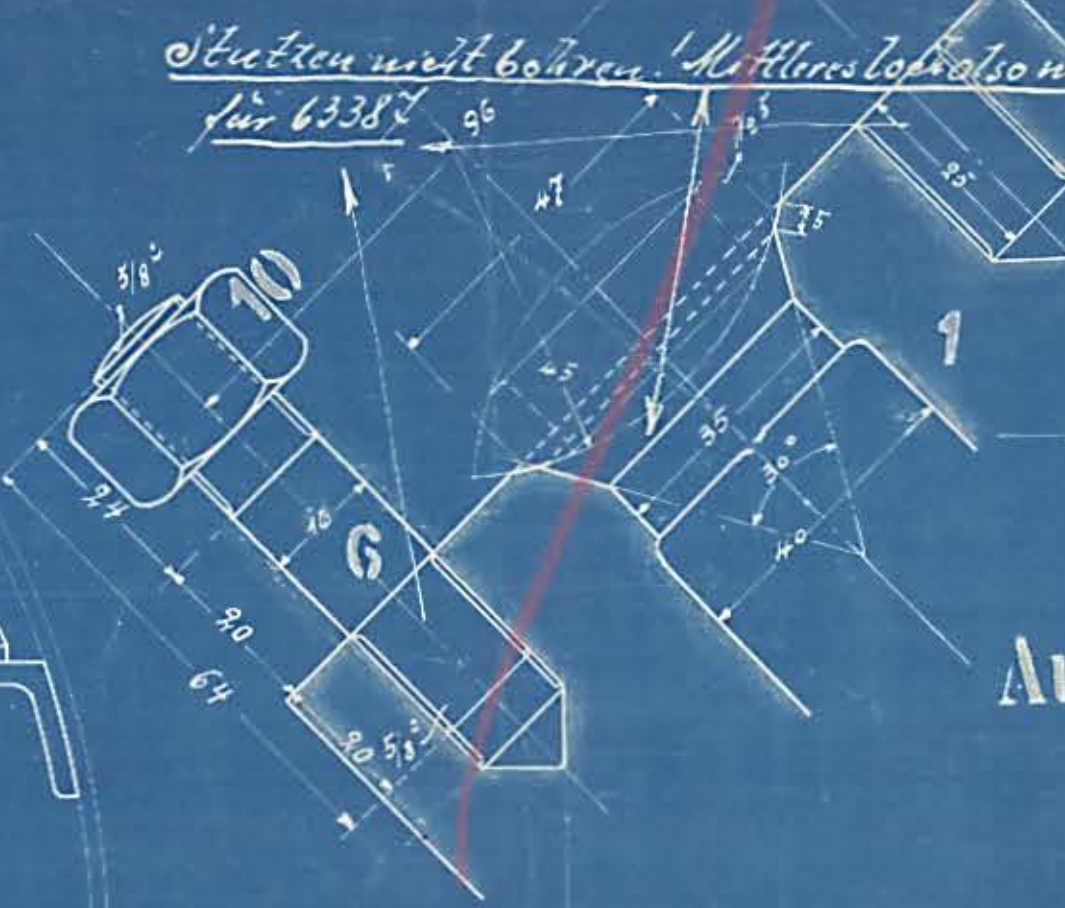


Bohrer



Schnitt A-B

von hinten nach vorn gesehen



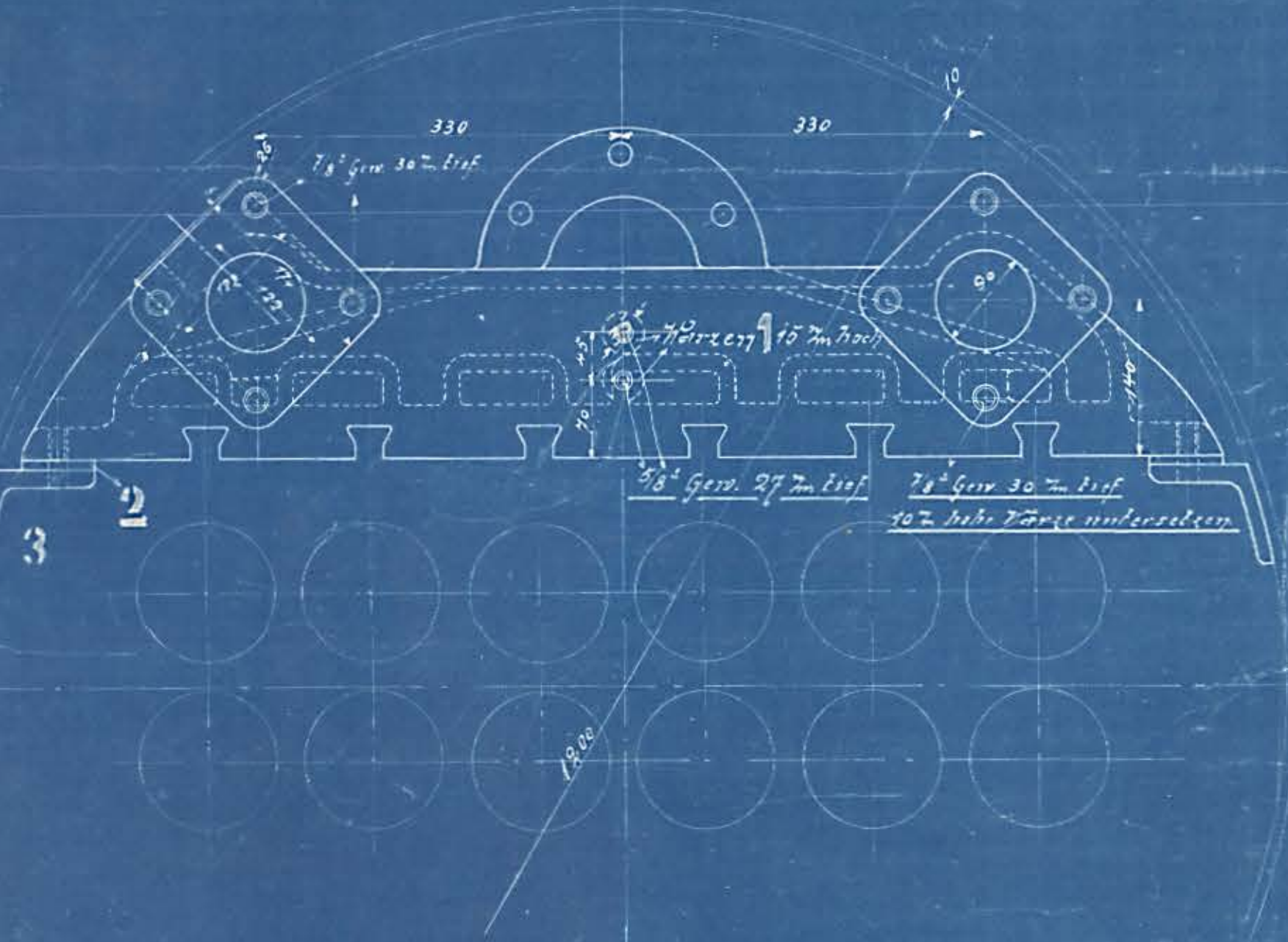
Stücken mit bohren! Nutflansche mit fertig sein!
für 63387

Ausführung A

Ausführung B

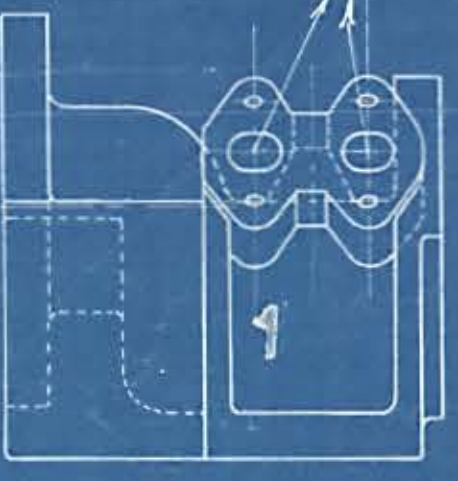
Ausführung A

Ausführung B



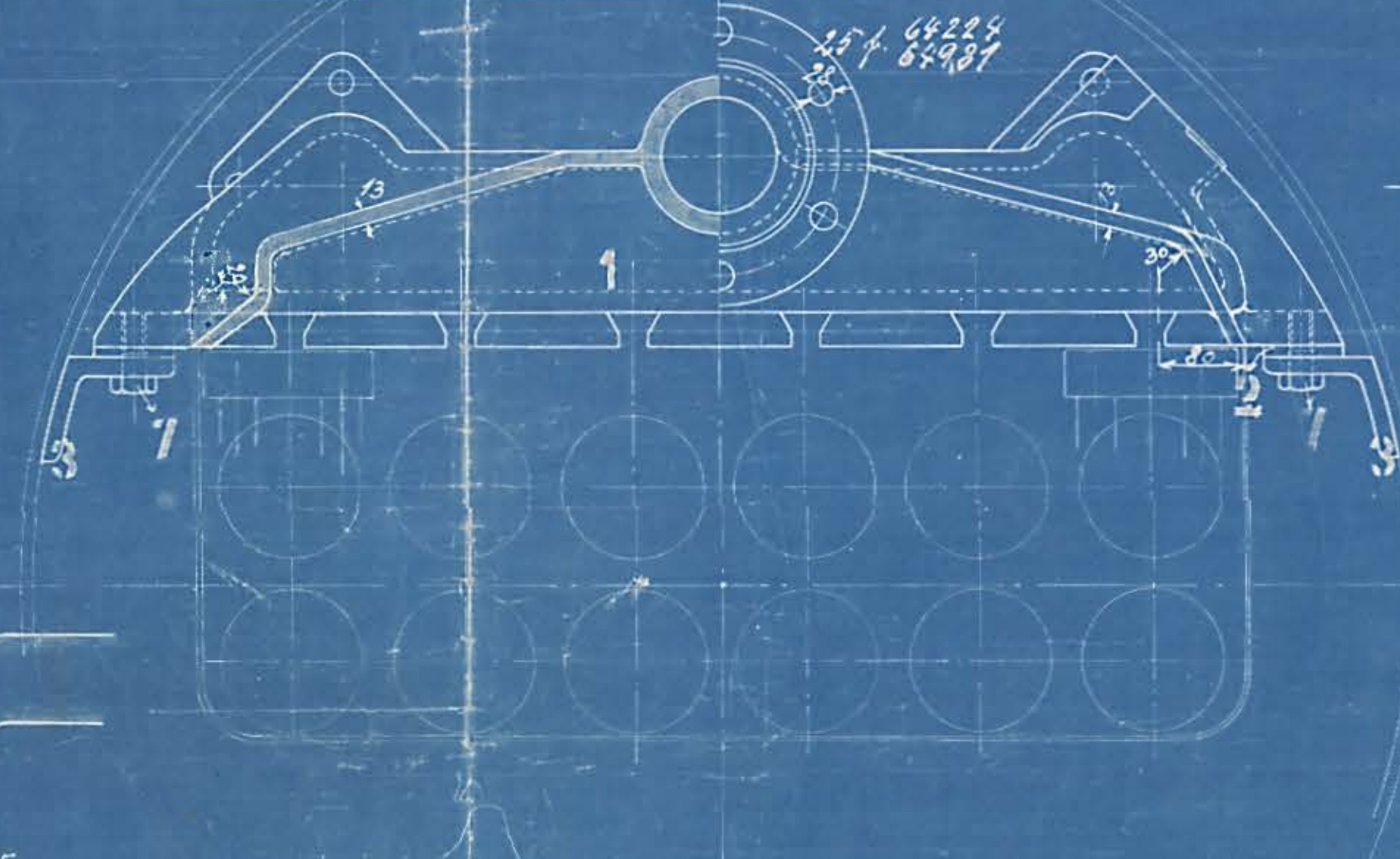
Schnitt E-F

Locher mit eingrößen für 63387!



Schnitt G-H

von links nach rechts gesehen



M 10620
FRÄSER

Stück	Nummer
1	76
1	76
1	76

II	III	IV	V	Bemerkung	Bemerkung	Zeichn.	SPZIAL WERKZ.
1	1	1	5. E	Überhitzer-Raster 30x30	Abbildung 1/1	II 29553	M 10620
2	2	2	7. E	Zwischenlage	7. E 70x70, 102 lg		
3	3	3	8. E		102 lg anpassen!		
4	4	4	9. E	Stiftschrauben	70x70		
5	5	5	10. E		70x70		
6	6	6	11. E		70x70		
7	7	7	12. E		70x70		
8	8	8	13. E		70x70		
9	9	9	14. E		70x70		
10	10	10	15. E		70x70		

Erstellung	Zeichner	Prüfer
1937
1938
1939

Überhitzer-Raster

398

101

A. CURSIC, BERLIN