

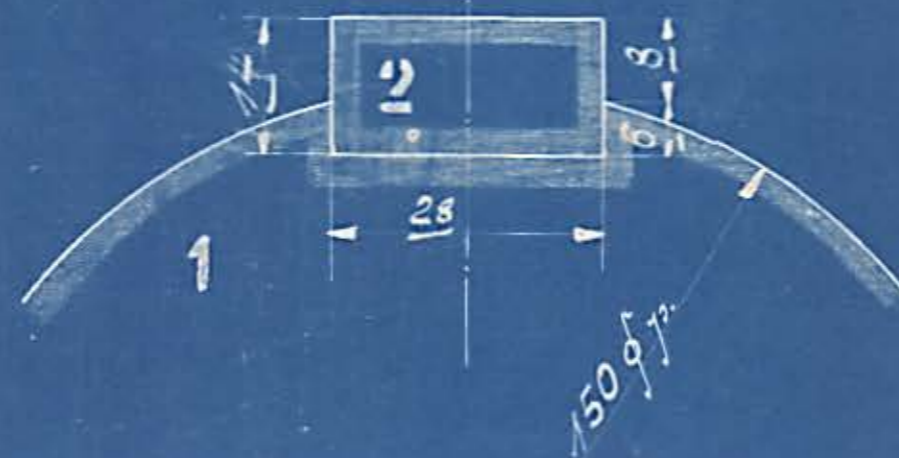
1640

1180

überall bearbeiten



Constr.	a	b
63387	175	130
65470	180	140
64224		
64981	175	130



Stückliste

Stk	Pos	Mat	Benennung	Bemerkung	Gerechn. Gew. p. Stk.
3	1	SMF5	Achsen	Achsätze compl. ausw. bestellen	ca. 195 kg.
6	2	F.50	Meiße (Faconstahl 28x14)	ganz bearbeiten	

Maße und Gewichte dürfen nicht überschritten werden.

Einschlägige Zeichnungen

Benennung	Auftr.	Auftr.	Auftr.
	63387		
Treib- u. Kuppelradsatz	60/933		
Achslager f. Vorderachsen	50/903		
" " " Hinterachse	56/460		

Berechnungs-Karte, Zeichnung, Gepr., A. Borsig, Berlin

Auftrag	Besteller	Aufgabe	Zoll.Nr.	Datum	Auftrag	Besteller	Aufgabe	Datum
63387	Kammel-Harbus	1mal	7+10	24.12.09				
64224	Ringhölzling	3mal		15.4.11				
65470	Bremenschein	1mal		7.2.11				

Treib- u. Kuppelachse

A. BORSIG, BERLIN

391

472

Mafsstab 1:1 st. 1:5