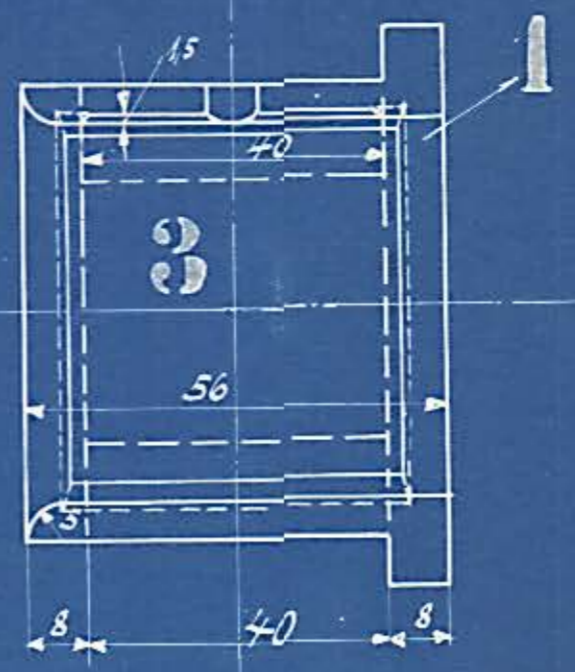
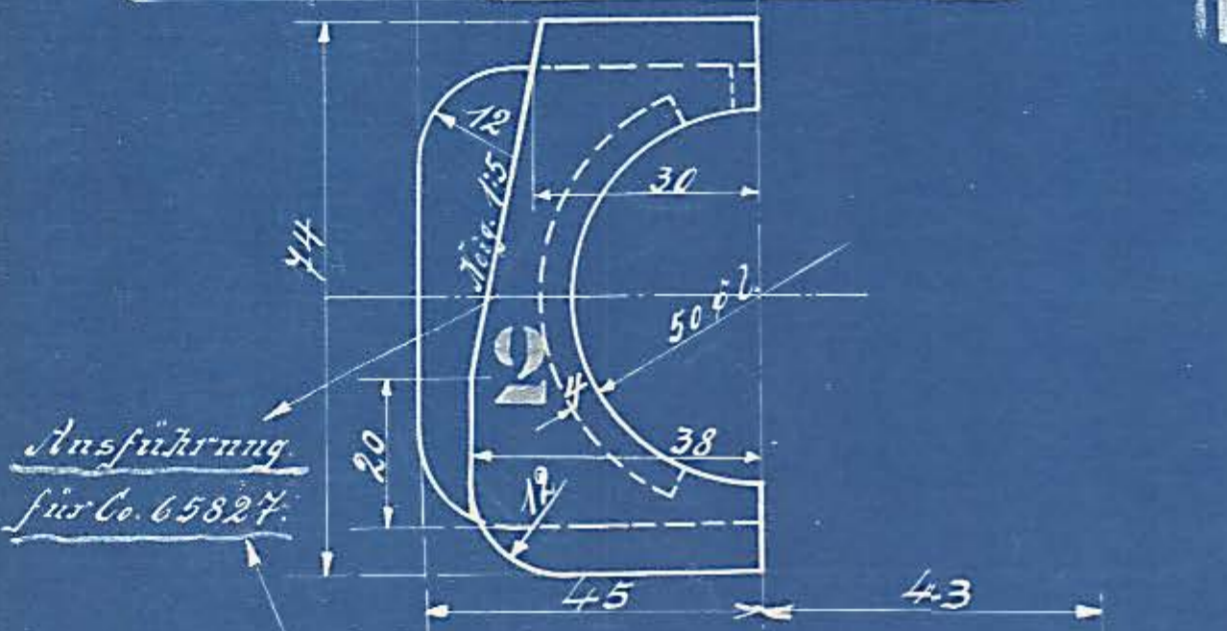


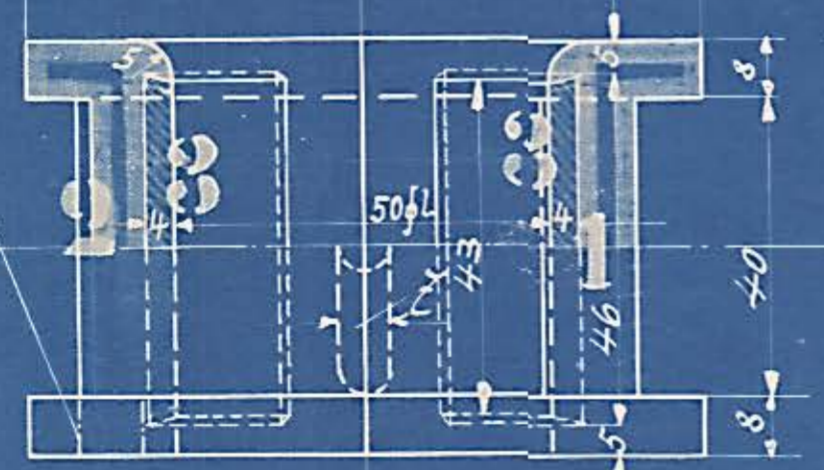
überall bearbeiten



Masse und Gewichte dürfen nicht überschritten werden.



Ansführung für Co. 65827.



Außen

Stückliste

Stk	Pos	Mat	Benennung	Bemerkung	Kl	Modell N <sup>o</sup>	Bemerk	Gerechn. Gew. Stk
2	1	RL	Lagerschalen, vordere	rechts, links	I	84375	neu A. 10	ca. 0,650 kg
2	2	"	" " hintere	" "	I	84376	A. 10	ca. 0,650 kg
4	3	W.M.	Ausgüsse					

Einschlägige Zeichnungen

Benennung	Auftr	Auftr	Auftr
Treib- u. Nippelzapfen	63387	374/21	
Exzenterstangenköpfe	374/45		

Berechnungs-Karte  
 Gez. 20.11.09  
 Gepr. Feickmann  
 Gr. Köhler

Auftrag	Besteller	Aufgabe	Zof. Nr.	Datum	Auftrag	Besteller	Aufgabe	Datum
63387	Hammel-Harbus	1mal	7410	7.1.10				
	Materialmefür A. Pr. St. E.							
6411	Bingh	3mal	7716					
	Materialmefür							
6428	...	1mal	7413					
	Materialmefür							
6427	...	2mal						
	Materialmefür							

Lager z. Exzenterstange

A. BORSIG, BERLIN.  
 391

457

Mafstab 1:1