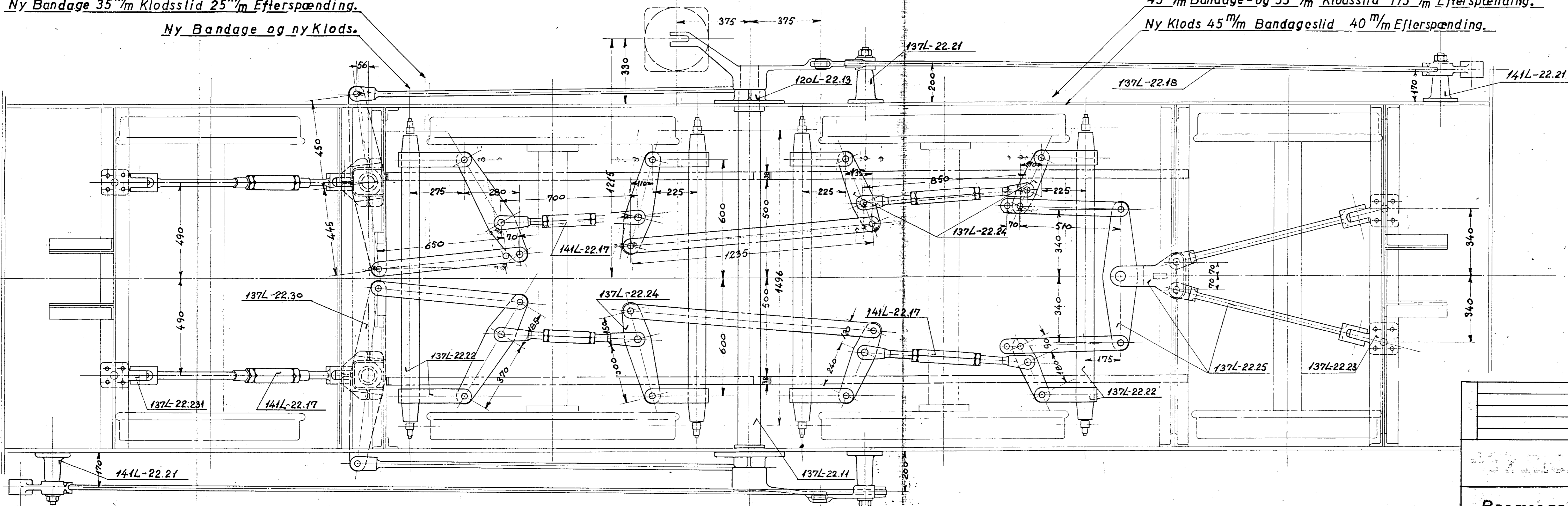


Ny Bandage 35<sup>m</sup>/m Klodsslid 25<sup>m</sup>/m Efterspænding.  
Ny Bandage og ny Klods.

45<sup>m</sup>/m Bandage- og 35<sup>m</sup>/m Klodsslid 175<sup>m</sup>/m Efterspænding.  
Ny Klods 45<sup>m</sup>/m Bandageslid 40<sup>m</sup>/m Efterspænding.



dag  
mon 92

		M.L.
		M.L.
1:10		141L-22.01
Bremseanordning.		
Diesel-el. 275/300 HK. Motorloko.		