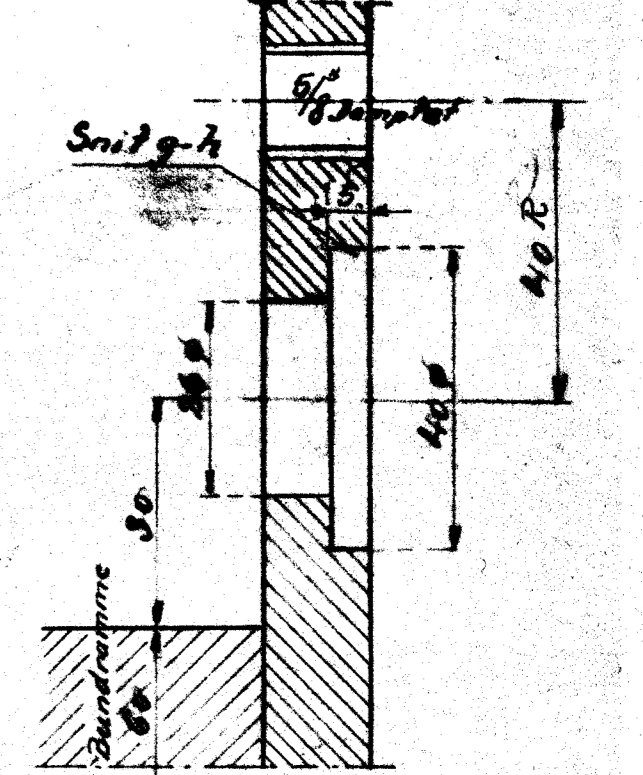


Kedeltryk. 12 Atm.
 Hydrolytisk Prøvetryk. 17
 Efter endt Trykprøve slippes Vandet, og indtil Normalvandsstand, og ca 20kg Soda som er opløst i varmt Vand, kommer paa Kedlen, hvorpaa den sigt og til den normale Damptryk og henstår til næste Dag, hvorpaa den løses for Vand, idet ogsaa nogle Rensningsplækker i Rødningsstov sættes.
 Medens Kedlen endes er varm, streges den udsvendig med Stenkulstøvsprøje. Efter Udrensningen, der foretages i det Øjeblik at ljerne mæltige Fedtstoffer, maa Kedlen sættes i beskyttet og liget med rent Vand.



Kedlens Vandindhold ved en tandsland, der ligger 100mm over Fyrekassen 20756

Åndrøning af Rense-løger se Teg. SZL 28

Hedel Udrensningsskane se Snit g-h og SZL-77/6 3/4 Dampstat.

Støttebolte og Nille-inddeling SZL 25

Giv Agt: Disse 2 nederste Hjørner ligger i Bagkedlens forvæg sættes ikke midt i hjørnet, men 45 mm fra Nillemidte. (valfærdig Plaat)

A/S FRICHS AARHUS

Kedel

ICHT Lokomotiv

Schm.	1-10	20756
30.9.25		