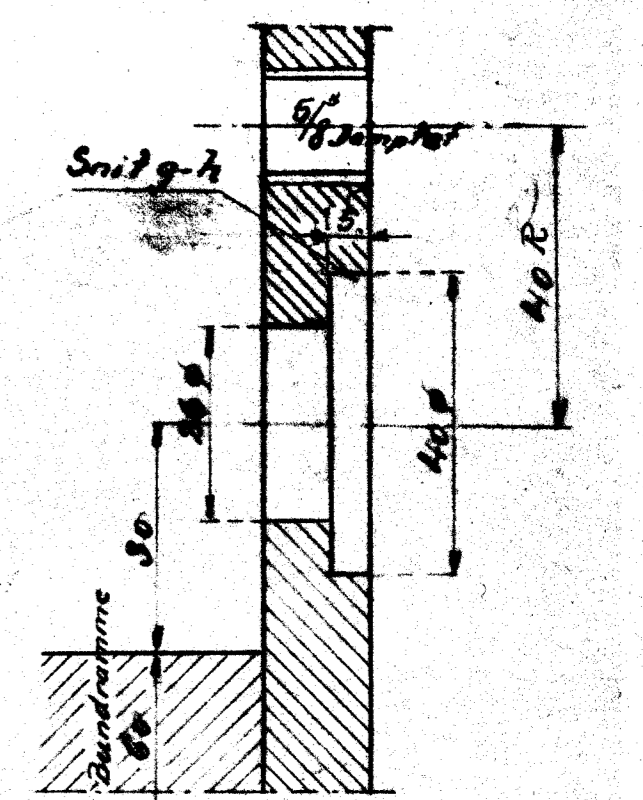


Kedeltryk. 12 Atm.  
 Hydrologisk Prøvetryk. 17  
 Efter endt Trykprøve slippes Vandet, og indtil Normalvædsstand, og ca 20kg Soda som er opløst i varmt Vand, kommer paa Kedlen, hvorpaa den sigt og til den normale Damptrykning og henstår til næste Dag, hvorpaa den løses for Vand, idet ogsaa nogle Rensningspløkker i Rødnæmningen sættes.  
 Medens Kedlen endes er varm, stægges den udsædning med Stenkulstøvsæbe. Efter Udsædningen, der foretages i det Øjeblik at Ijeren mæltige Fedtstof, for, saa Kedlen udsættes omhyggeligt med rent Vand.



Kedlens Vandindhold ved en tandsland, der ligger 100mm over Fyrkassen 2075k.

Anordning af Rense-løger se Teg. S2L 28.

Hedel Udrensningssone se Snit g-h og S2L-77/6 3/4 Dampstat.

Støttebolte og Nille-inddeling S2L 25.

Giv Aagt.

Disse 2 nederste Hjørner ligger i Bagkedlens Forvæg sættes ikke midt i Hjørnen, men 455 mm fra Nillemidte. (valfremt Pløst)

A/S FRICHS AARHUS

Kedel

ICHT Lokomotiv.

Skm.	1-10	S2L-19
30.9.25		