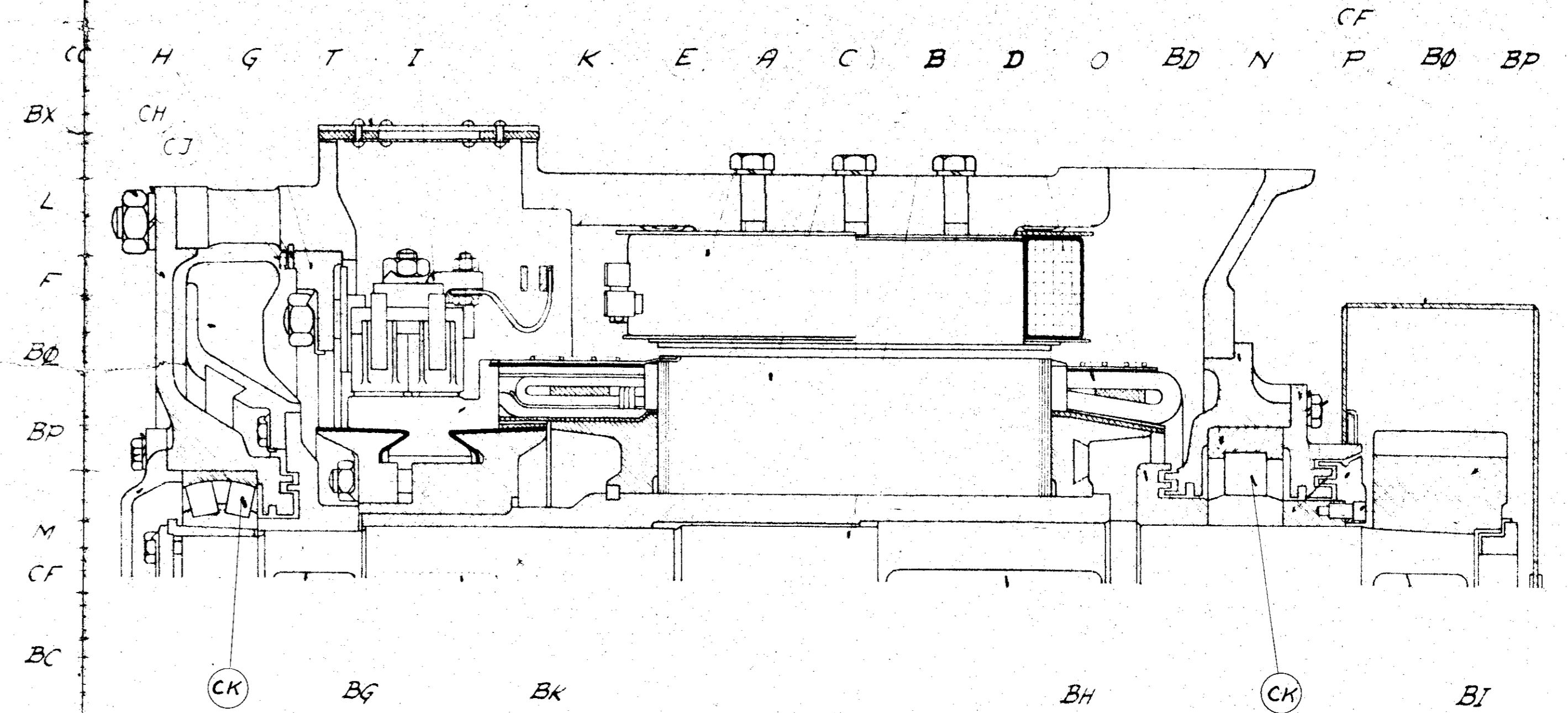
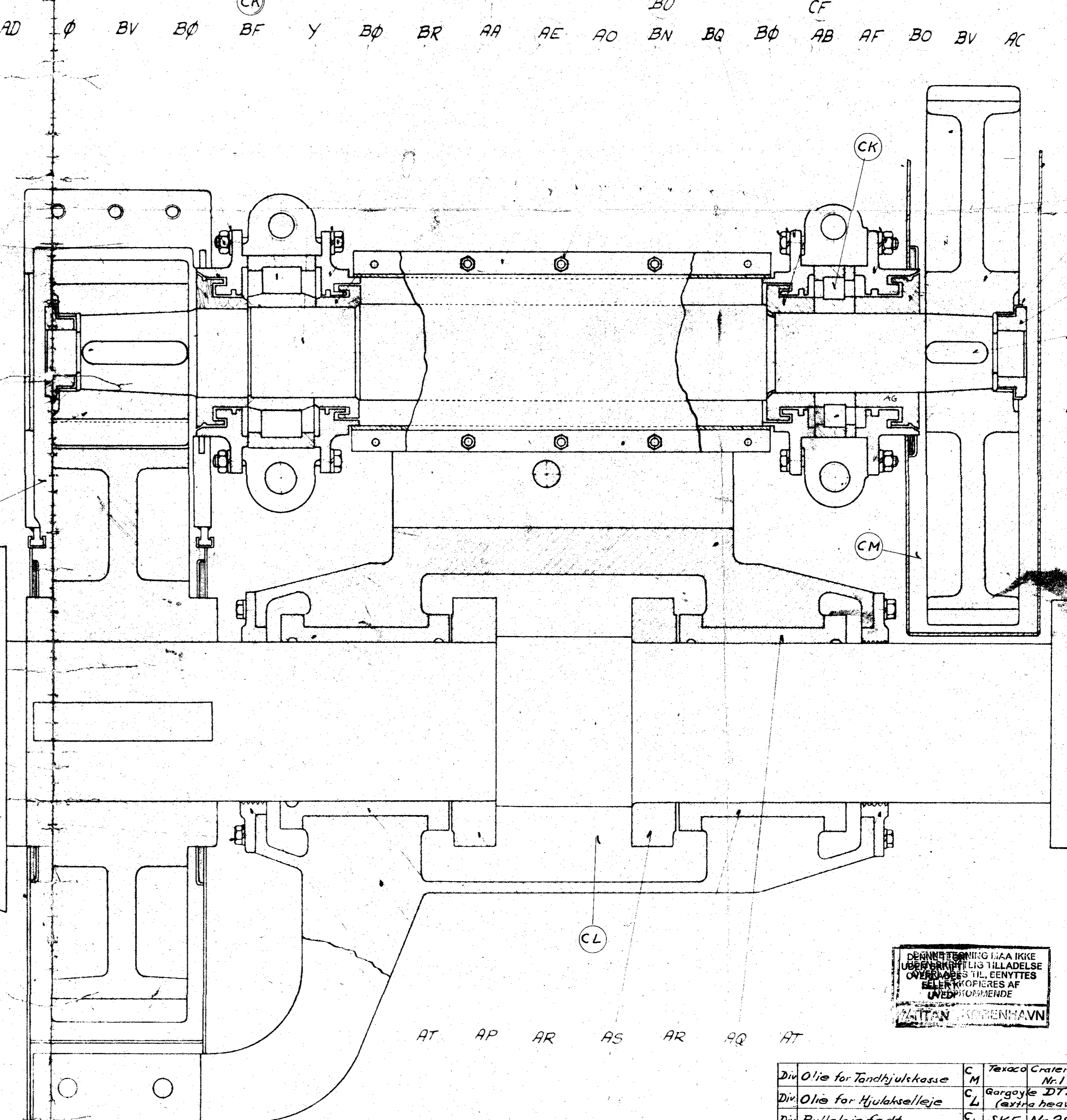


Snit A-B



Snit C-D



8	Skruer	3/4"	CF	7 D
8	Skruer	1/2"	CF	7 D
4	Smørepæl	1/4"	CF	799A
4	Split		CE	30A
4	Fjederskive	1"	CF	559L
10		3/4"	CC	559I
2		5/8"	CE	559J
6		1/2"	CF	559K
24		3/8"	BF	559E
8		5/16"	BE	559E
20	Fjederskive	1/4"	BZ	559D
2	Metrik	1"	EY	58A
8		3/4"	BY	58K
8		3/8"	EY	58F
10	Metrik	1/2"	BU	58L
2	Skruer	5/8"	BT	
6		1/2"	BS	
4		3/8" x 0.02R	BQ	
4		3/8" x 0.02R	BQ	
8		5/8"	BO	
8		5/16"	BD	
10	Skruer	1/4"	BN	
1	Kile	11 x 18 x 57	3K 21.5	
1		12 x 20 x 93	3L 27.5	
1		7 x 8 x 75	3K 21.5	
1		11 x 18 x 57	3K 21.5	
1		11 x 18 x 32	3K 21.5	
1	Kile	7 x 2 x 50	3G 21.5	
1	Rulleleje	NPM 70/50 x 35	BE	MC 1046B
1		NUS 19/10 x 45	ED	MC 1047B
1	Rulleleje	5/32 x 46/32	BC	MC 1046B
1	Katelføring		EB	MC 1043B
1	Skrabejern		AP	MC 1043B
4	Kronemetrik		AE	MC 1043B
2	Skrue		AE	MC 1043B
2	Skruer		AZ	MC 1043B
3	Passkrue		AY	MC 1043B
2	Skruer		AX	
1	Buk f Tandhjulskasse		AV	
1	Laag over Smørepæl		AI	
2	Tætningsring		AI	
2	Smøring		AS	
2	Underpande t		A	
1	Dæksel + Hjulakse		AM	
1	Skærm over Mellemkasse		AM	
1	Tandhjulskasse		AM	ME3000
1	Sikringskive		AM	ME3006/3007
1	Sikringskive		AL	ME3006/3007
1	Metrik		AK	ME3006/3007
1	Metrik		AI	ME3006/3007
1	Sæt Tandhjul		AH	BT03V
1	Højre Tætningsring		AG	ME3006/3007
1	Ynstre t.h.L.		AF	ME3006/3007
1	Højre t.v.L.		AE	ME3006/3007
1	Ynstre Tætningsring t.h.L.		AD	ME3006/3007
1	Højre Dæksel t.h.L.		AC	ME3006/3007
1	Ynstre t.h.L.		AB	ME3006/3007
1	Højre t.v.L.		AA	ME3006/3007
1	Ynstre Dæksel t.v.L.		AD	ME3006/3007
1	Overfald t.h.L. p. Ynstre emak		AE	ME3006/3007
1	Overfald t.v.L. p. Mellemk.		Z	ME3006/3007
1	Mellemkasse		Y	ME3006/3007
1	Tandhjulskasse		X	ME3006/3007
1	Sæt Tandhjul		V	BT03V
1	Laag under Kommut		T	ME3006/3007
1	Laag over Kommut		T	ME3006/3007
3	Skruer	3/8" x 1/5"	S	ME3006/3007
1	Ydre Tætningsring		R	ME3006/3007
1	Krympering t.h.L.		Q	ME3006/3007
1	Ydre Dæksel t.h.L.		P	ME3006/3007
1	Ynstre Tætningsring		O	ME3006/3007
1	Højre Leje		N	ME3006/3007
1	Ydre Dæksel t.v.L.		M	ME3006/3007
1	Ynstre Leje		L	ME3006/3007
1	Samleskinne + Børste		K	ME3006/3007
1	Samlet Kulholder		I	ME3006/3007
4	Spandjern t. Børste		H	ME3006/3007
1	Børstebro		G	ME3006/3007
1	Ventilator		F	ME3006/3007
1	Kommutator		E	ME3006/3007
1	Samlet Børste		D	ME3006/3007
1	Samlet Magn		C	ME3006/3007

DEHNS TÆTNING LÅA IKKE  
 BRUGES TIL TÆTNING  
 OVER FOR TILGÆNGELIGHED  
 BELLEKOPLES AF  
 UVEDTILMÆNDE  
 VALTON TÆTNINGSMÅN

Div.olie for Tandhjulskasse	C	Yxaco Crater-Cup	1	Samlet Børste	ME3006/3007
Div.olie for Hjulakselleje	M	Borgyle DYE 017			ME3006/3007
Div. Rulleleje fedt	C	Castrol Boragol			ME3006/3007
	M	SKF M-2B		Samlet Magn	FD7961

MF 7962

42337