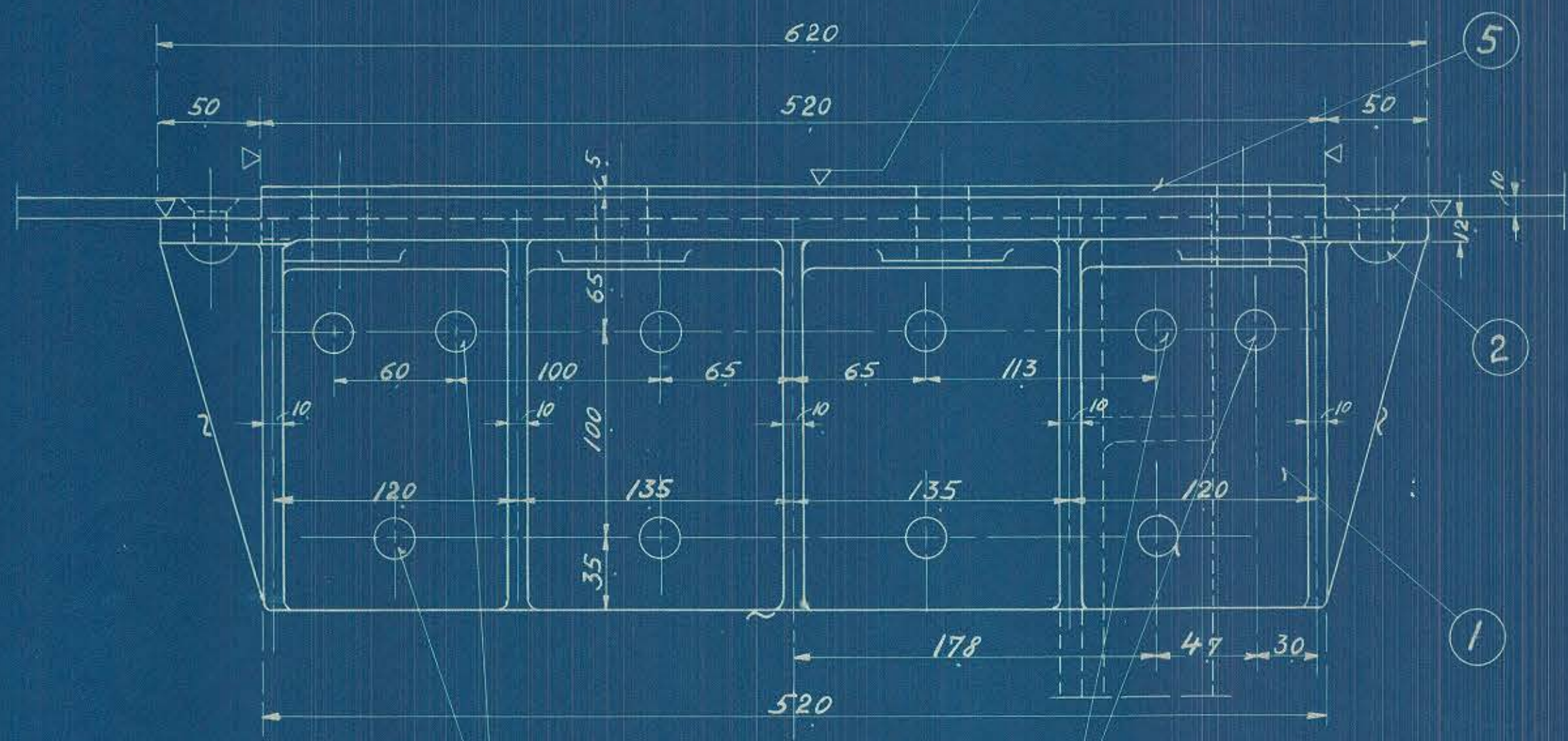
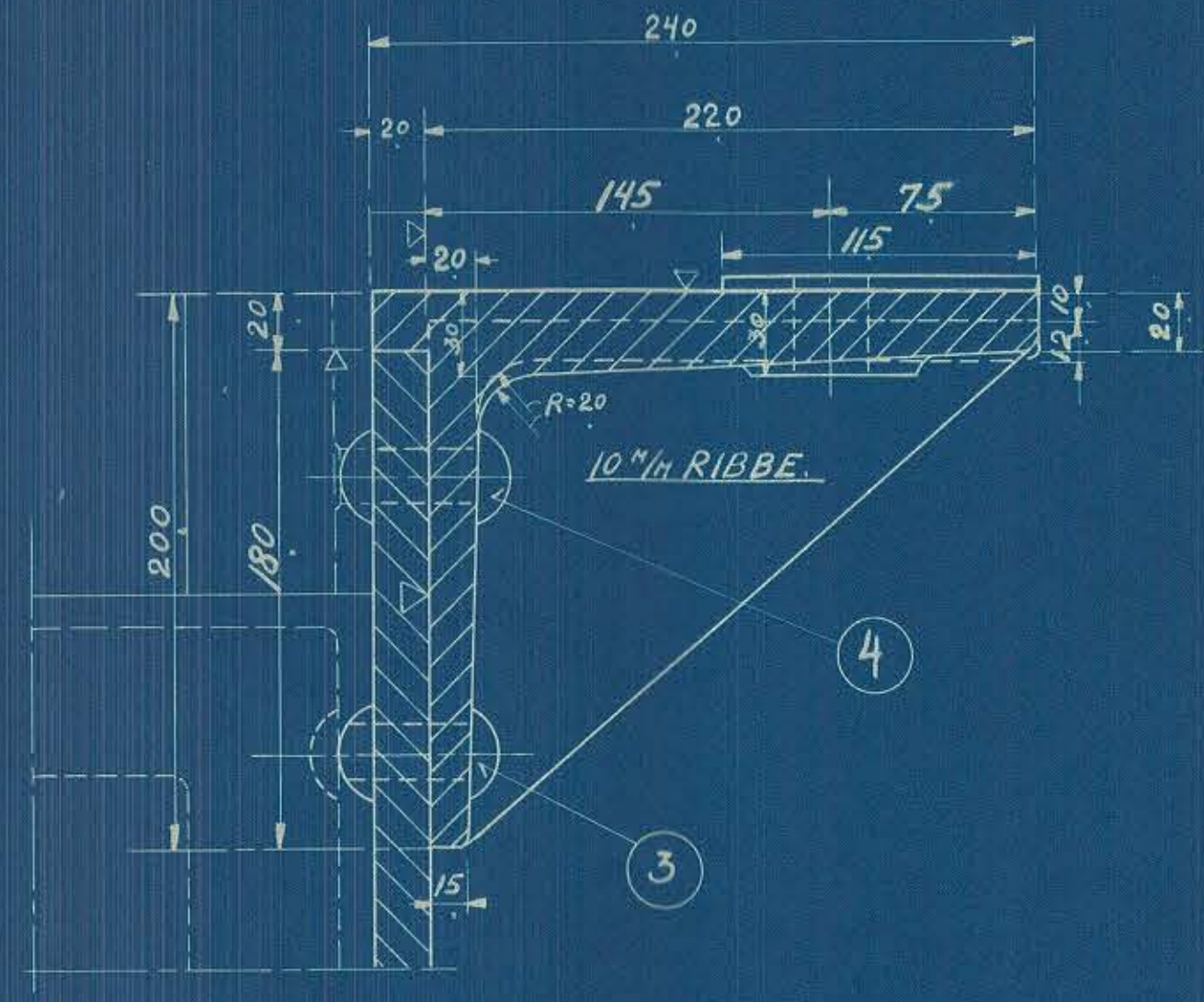


STYK NR.	STYK	BETEGNELSE	MÅL	MATERIAL	REMARKS
1	2	BÆRER.		STÅL STØBET	128L-8.87
2	12	NAGLE 16φ x 38		NITTE	BEST.
3	8	" 20φ x 66		"	"
4	10	" 20φ x 70		"	"
5	2	MELLEMLÆGSPL.		FLUSL	115 x 6,5 x 1060

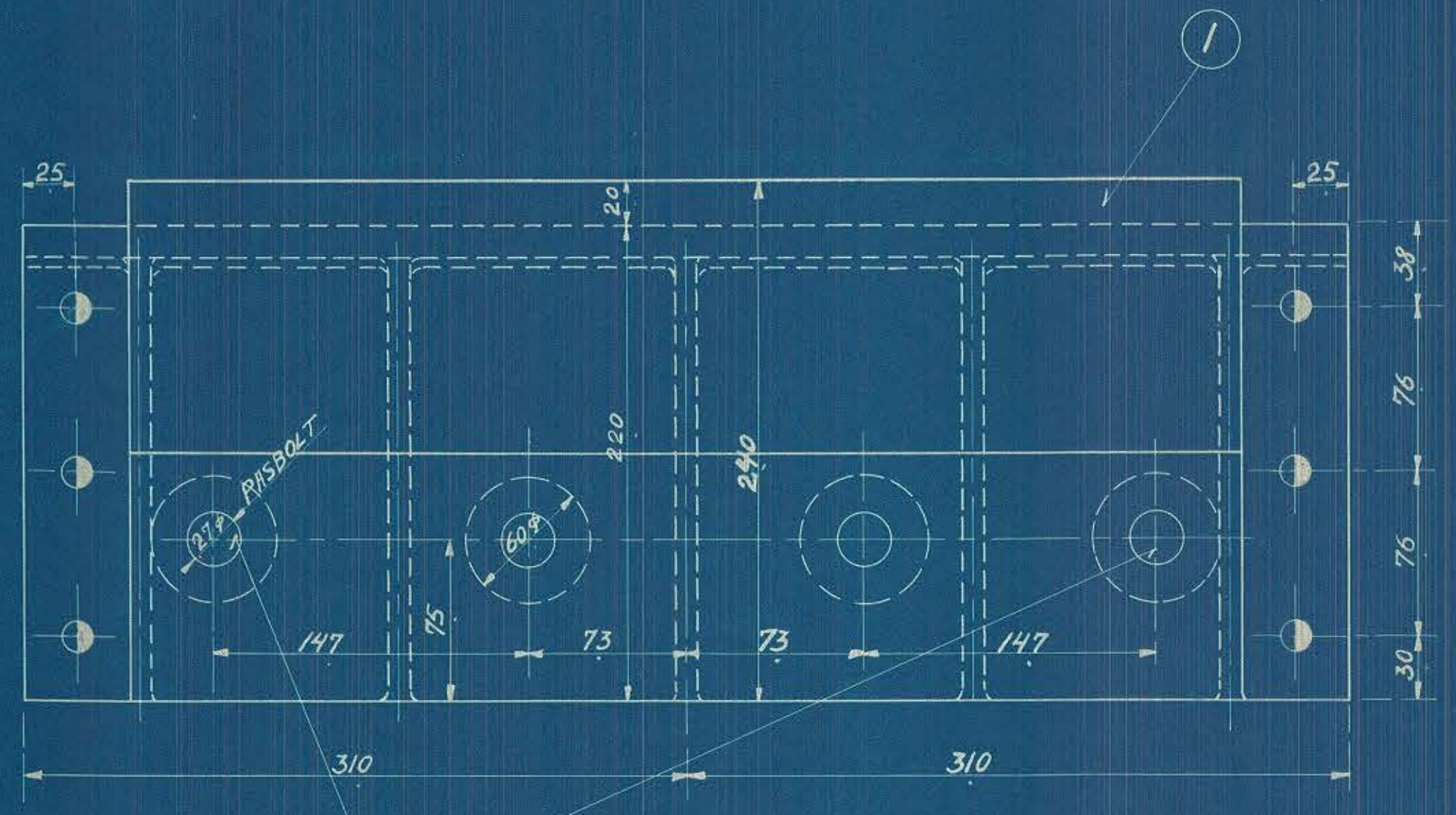
PLADE 520 x 115 x 5
 TYKKELSEN TILPASSES
 NØJAGTIGT V. MONTAGEN.



BORES EFTER RAMMEPLADE.



10" H RIBBE.



BORES EFTER DIESELMOTOR.

1/5 FRICHS

DYNAMOBÆRER.

Diesel-el.-410 HK Motorloke

TEGNET	W. K. Jensen	1:2.5	128L-8.87
REVIDERET	W. K. Jensen		
DATE	7/8. 1933.		