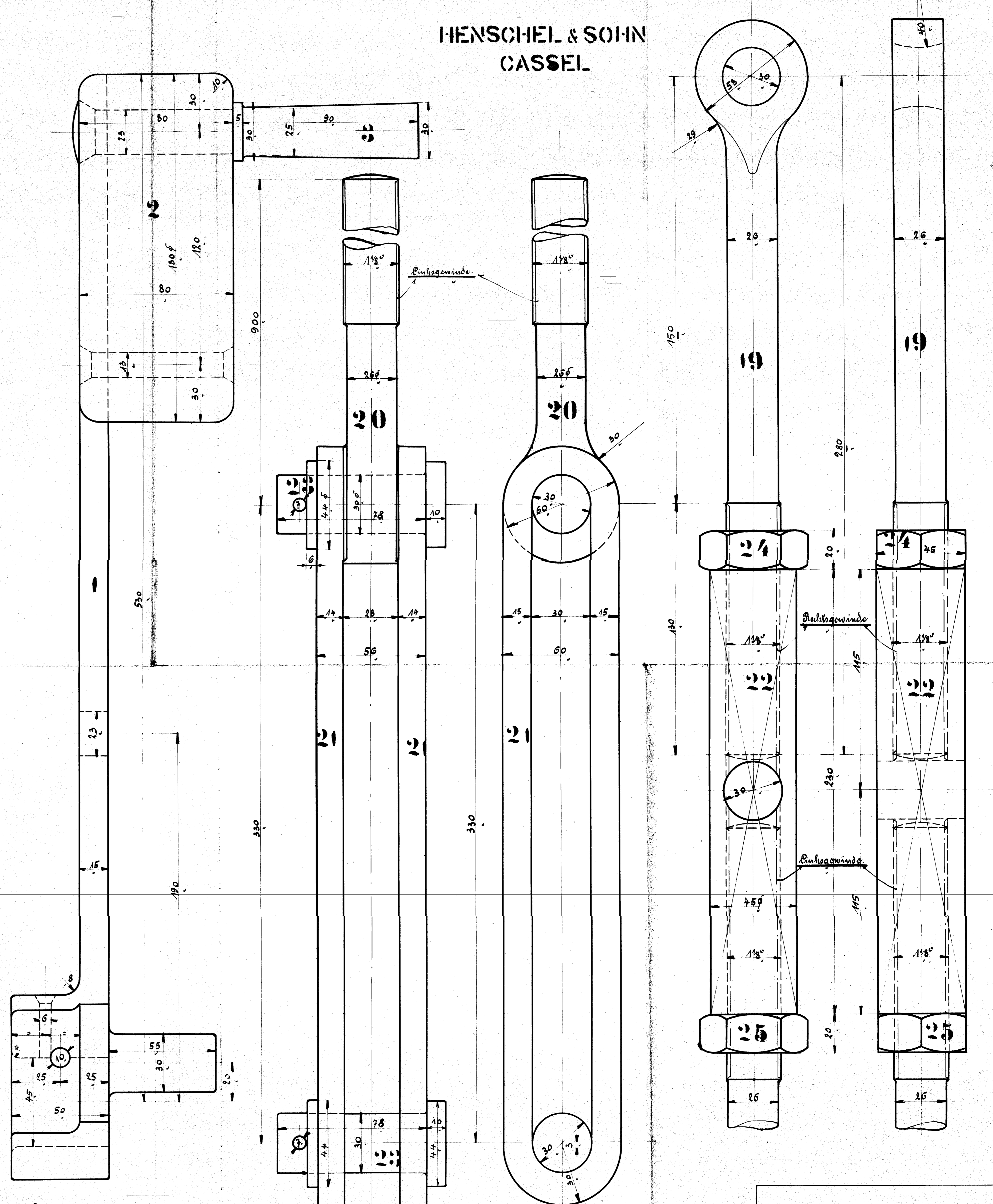


Ausführung für eine Lokomotive.					Material-Bestellung für eine Lokomotive		Fertig Gewicht
Stückzahl	Benennung	Nummer	Material	Bemerkung	Zentimeter	Dimensionen und Modellzeichen	kg:
1	Stiel		St. E.				
1	Bemübel		St. E.				
1	Stange		St. E.				
1	Bohrer		"				
1	Spindel		"				
1	Spindelrinne		"				
1	Bohrer		"				
1	Feder		"				
2	1/2 Schrauben		"				
1	Segment		"				
1	Reibungsbügel		"				
2	3/4 Schrauben		"				
2	3/4 "		"				
2	3/4 " Dübeln		"				
1	Spindelring m. Spindel		"				
2	Dislancerrollen		"				
2	Ausschlagstücke		"				
1	Obere Längslange		"				
1	Untere "		"				
2	Schrauben		"				
1	Spannschloß		"				
2	Bohrer m. Scheibe m. Spindel		"				
4	Dübel m. Mutter-Längslange		"				
1	" Einbohr "		"				

HENSCHEL & SOHN
CASSEL



Teile zur Lufthebelbremse.
der 120-Tender-Lokomotive
für die Vöding Eisenbahnen, Vöding.
Fabrik 26/10093/94. Zeichn. 26/25!