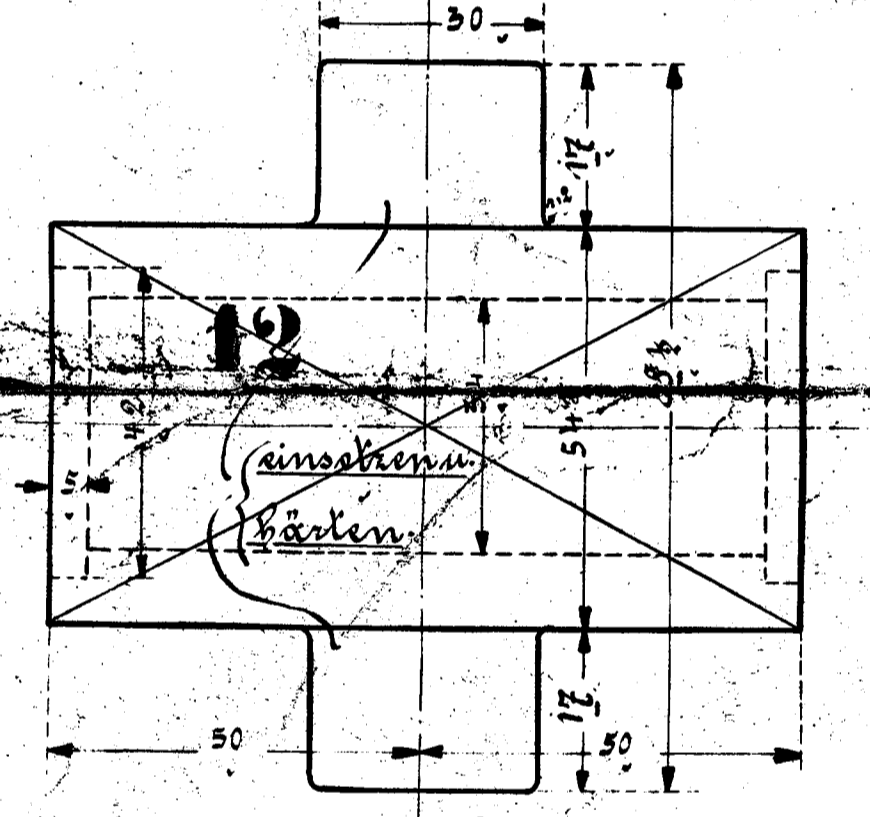
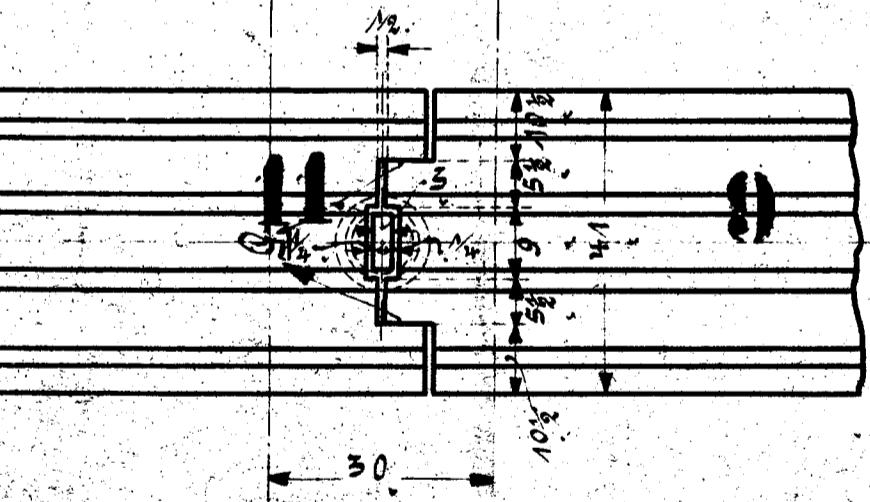


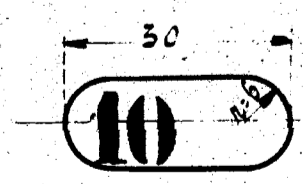
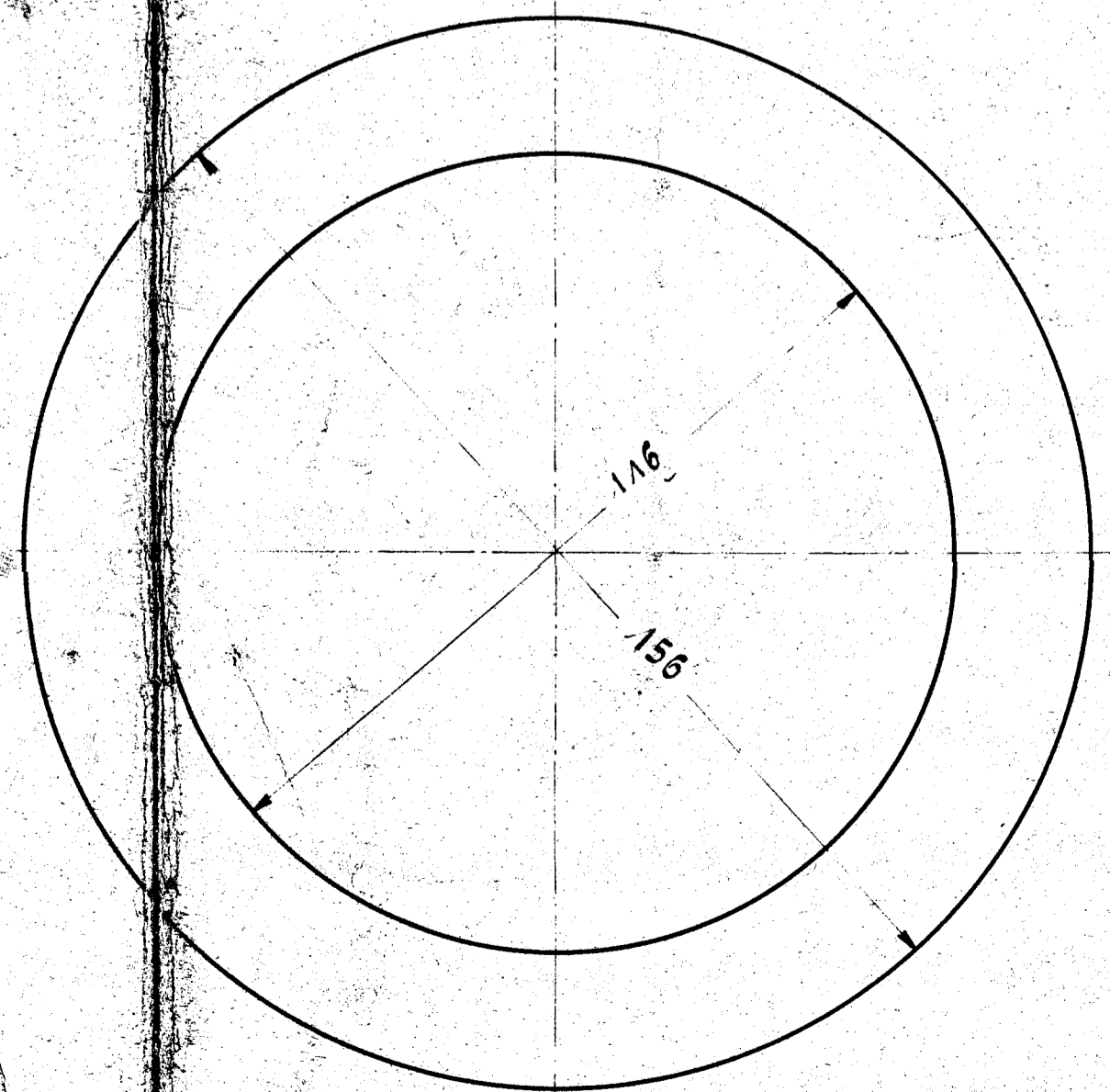
**Bemerkung:**  
 Die Flächen A, B, C, D, E sind anzuschleifen.  
 Die Flächen F müssen sauber anliegen und mit den  
 Ringflächen C & D genau in einer Ebene liegen.  
 Die Flächen C & D müssen deshalb fertig gekehrt  
 sein, bevor der Ring aufgeschritten wird.  
 Schrauber Schnittfugen Feder & breiter Flüg in  
 der Buchse müssen genau nach unten stehen.



Dichtungsring im gespannten Zustand



Ausführung für eine Lokomotive					Material Bestellung für eine Lokomotive		Fertig Gewicht
Stückzahl	Benennung	Nummer	Material	Bemerkung	Zeichen	Dimensionen und Modellzeichen	kg:
4	Nocken	10693/94	Q. 3				
2	Schieberstangen		St. 3				
4	Stülpkern Gew. 10 Gew. 1 Gang						
4	Gegenmutter						
4	Stülpkern						
4	Splinte						
4	Halbenhöher		Q. 3				
4	Deckel		Q. 3				
4	Federnde Ringe		Q. 3				
4	Feder		St. 3				
4	Schraubers						
2	Querstücke						



HENSCHEL & SOHN  
 CASSEL

Flößenschieber

zu den D. Fender-Lokomotiven

für die Kolding Südbahnen, Kolding

Fabr. Nr. 10693/94

Zeichn. Nr. 211