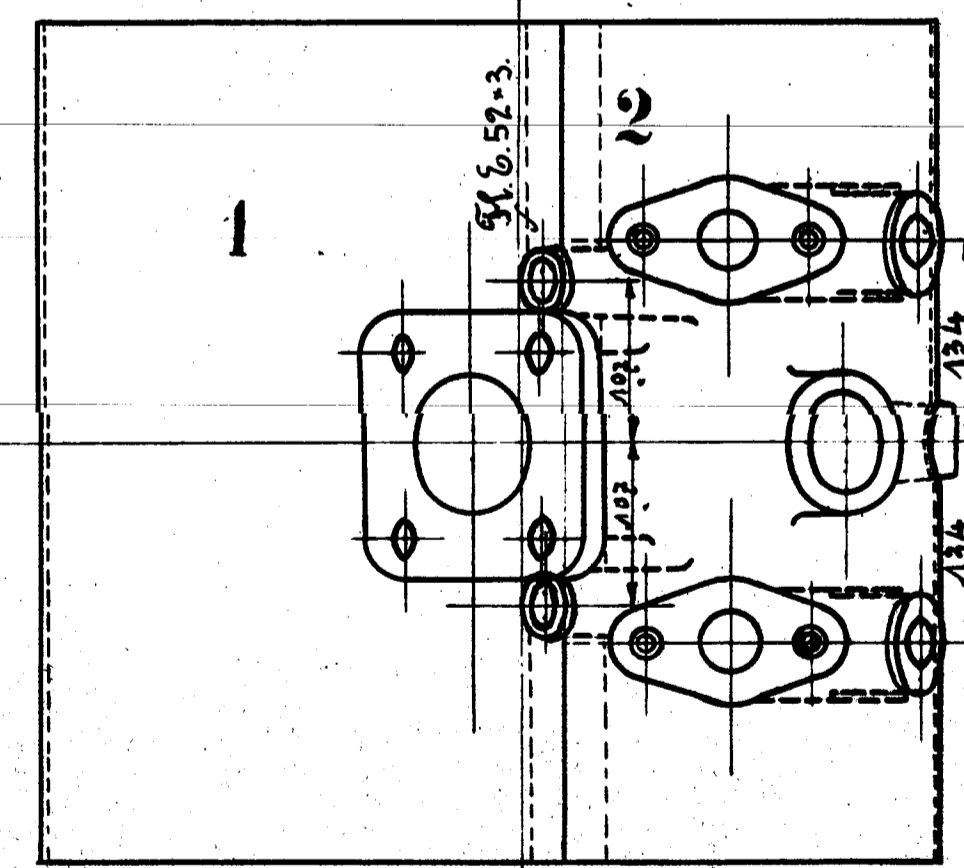


Das Ganze ist anzupassen!

Zylinder mit Aobest bekleiden



Ausführung für eine Lokomotive.					Material-Bestellung für eine Lokomotive		Fertig-Gewicht
Stückzahl	Benennung	Nummer	Material	Bemerkung	Zähler	Dimensionen und Modelzeichen	kg:
2	Zylinderbekleidungen	1	St. E.				
2	Flaschen 52. 2 4 teil	2	"				
80	Flaschenrauben	3	"				
2	einige Aobestbekleidu	4	Aobest				
2	Bekleidungskästen	5	St. E.				

Zylinderbekleidung.

zu der 1. B. Tender Lokomotive.

für Kolding Eisenbahnen Kolding.

Fabr. Nr. 10393, 94

Geisler 188