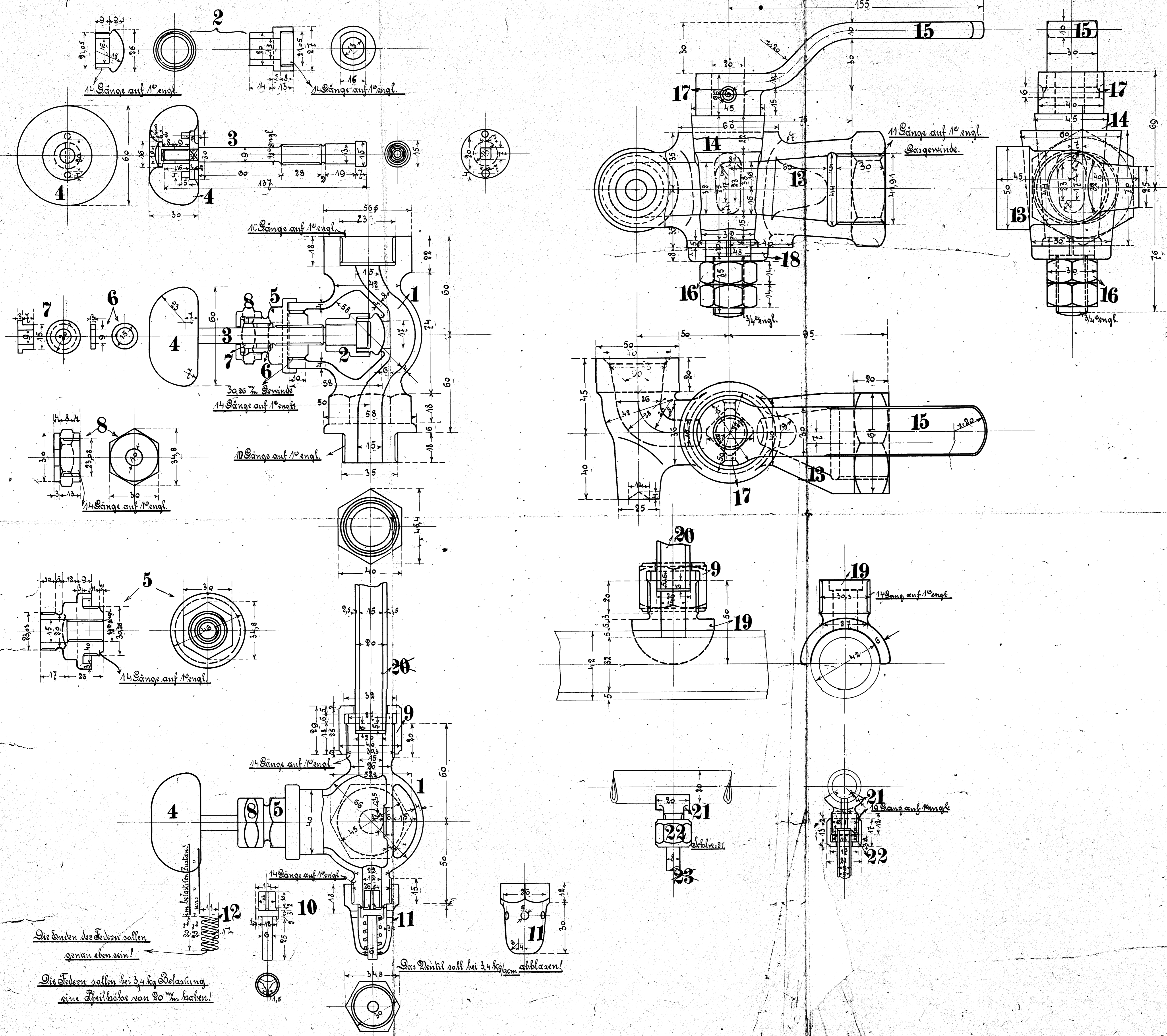


Ausführung für 1 Locomotive.

Stückzahl	Benennung	N <sup>o</sup>	Material	Bemerkung	Bestell- vermerk	Modell- zeichen.
1	Ventilgehäuse	1	R.E.			
1	Ventil, zweiseitig	2	Sto.			
1	Spindel "Schraubenventil"	3	Sto.			
1	Stolzgriff	4	Stolz			
1	Ventildeckel	5	R.E.			
1	Ring	6	Sto.			
1	Stoßbrücke	7	Sto.			
1	Überwurfmutter	8	Sto.			
2	Überwurfmutter	9	Sto.			C42 <sup>b</sup>
1	Ventilkegel	10	Sto.			
1	Schraube	11	Sto.			
1	Feder	12	Stahl			
2	Schabengehäuse	13	R.E.			
2	Schabeküken	14	Sto.			
2	Schabenschlüssel	15	R.E.			
2	Ventiln <sup>o</sup> 7/4"	16	Sto.			
2	Stifte	17	Sto.			
2	Scheiben	18	R.E.			
1	Lötstutzen	19	Sto.			
1	Stoß 15/20	20	St.			
1	Lötstutzen	21	R.E.			
1	Überwurfmutter	22	Sto.			
1	Stoß 5/8	23	St.			



Die Enden der Federn sollen genau eben sein!

Die Federn sollen bei 24 kg Belastung eine Spielhöhe von 20 mm haben!

Das Ventil soll bei 3,4 kg/cm<sup>2</sup> abblasen!

**HENSCHEL & SOHN  
CASSEL**

Teile zur Dampfheizung  
zu den 1 B-Tender-Locomotiven  
für die Holding Südbahnen, Holding.

Fabr. N<sup>o</sup> 10093/04  
Leipzig, 1887