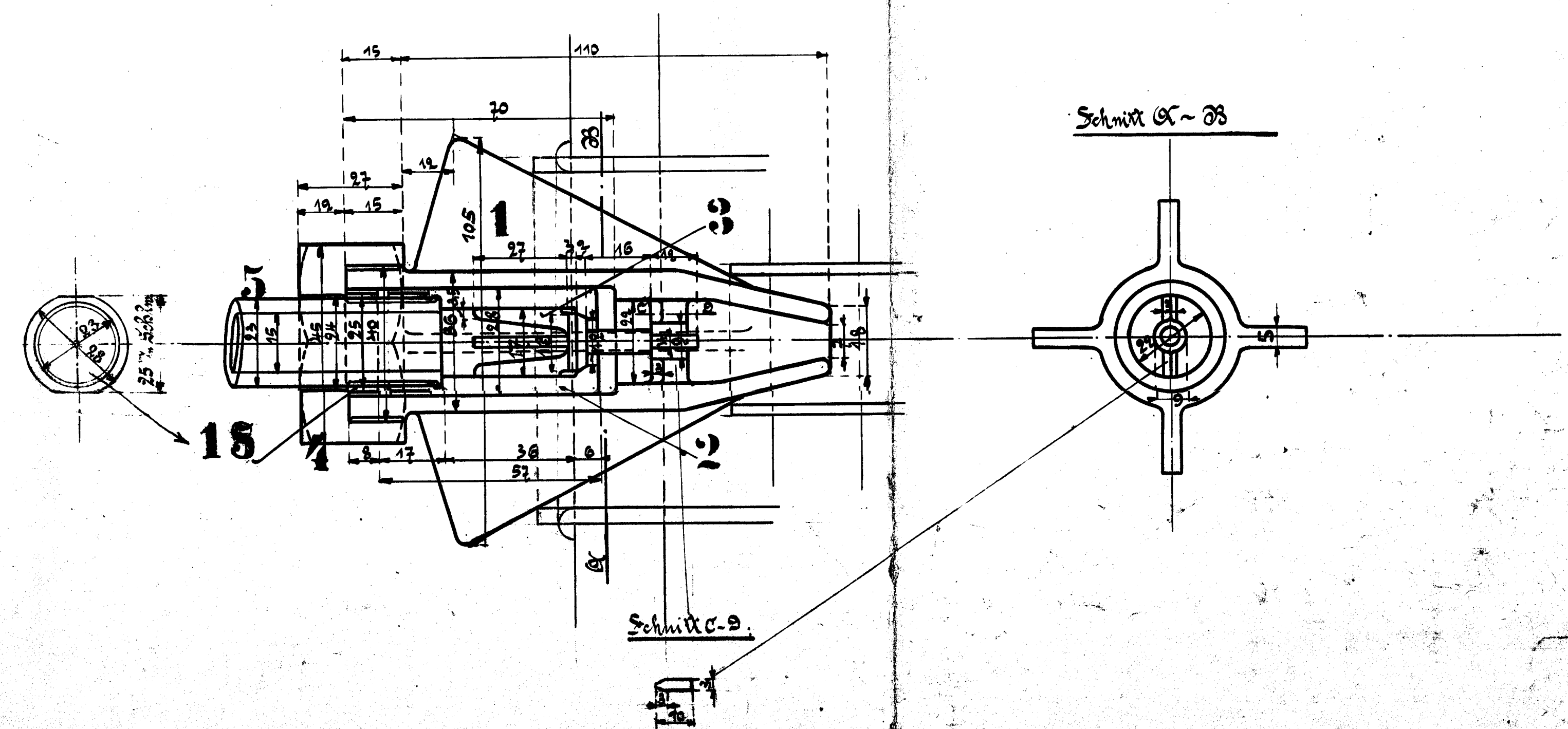
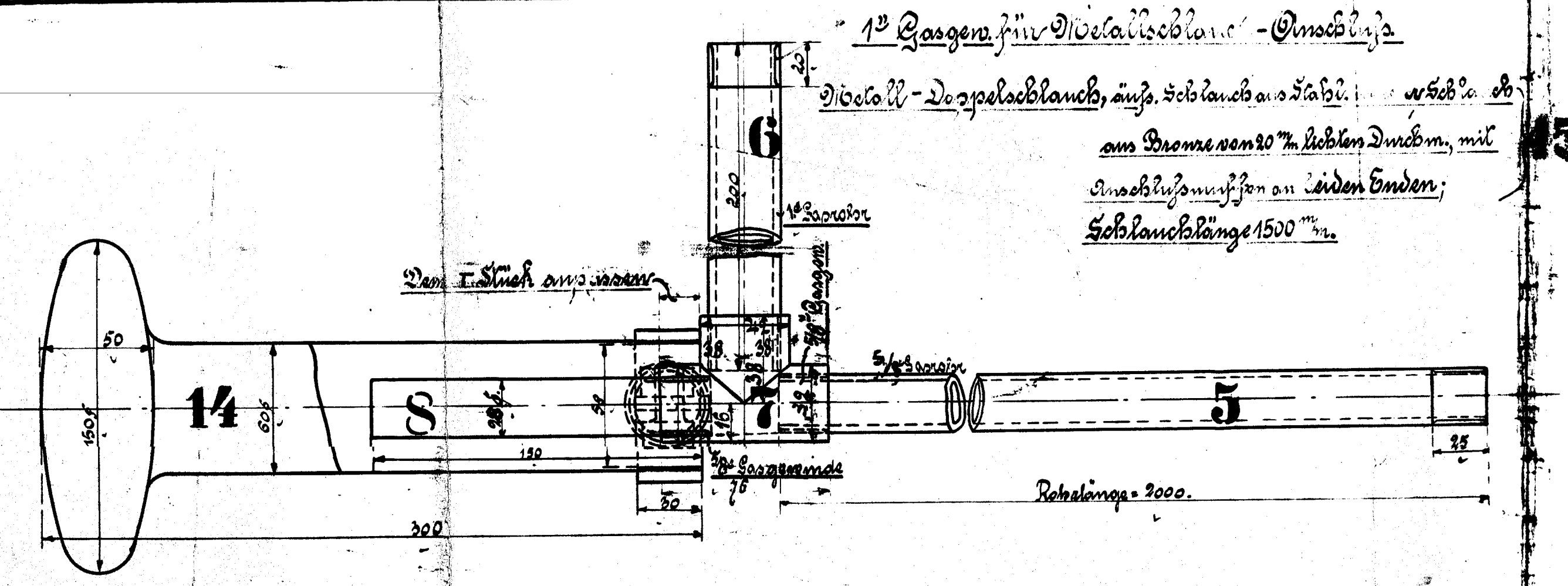


Ausführung für eine Lokomotive					Material-Bestellung für Lokomotive	
Stückzahl	Benennung	Nummer	Material	Bemerkung	Zeichn. No.	Dimensionen und Notizblätter
1	Ventilgehäuse	1	R. G.			260d. 12 Fr. 954 d
1	Führungsgehäuse	2	"			" 12a 2 852 d
1	Ventilkegel	3	"			" 12 Fr. 735 d
1	Ventil	4	"			260d. 12 Fr. 735 d
1	Spindel 5/8"	5	St.-6.			
1	" T-Stück	6	"			
1	Lagerbolzen	7	"			
1	Schaltarmbolzen	8	"			
1	Schaltarm	9	"			
2	Schrauben	10	"			
2	"	11	"			
2	"	12	"			
2	"	13	"			
2	"	14	"			
2	"	15	"			
2	"	16	"			
2	"	17	"			
2	"	18	"			



1/2 1910.
T. W. M. M.

Robtersonblasapparat
 für die Döding Südbahnen, Döding.
 Fabr. No. 10693/97. Zeichnung Nr. 79