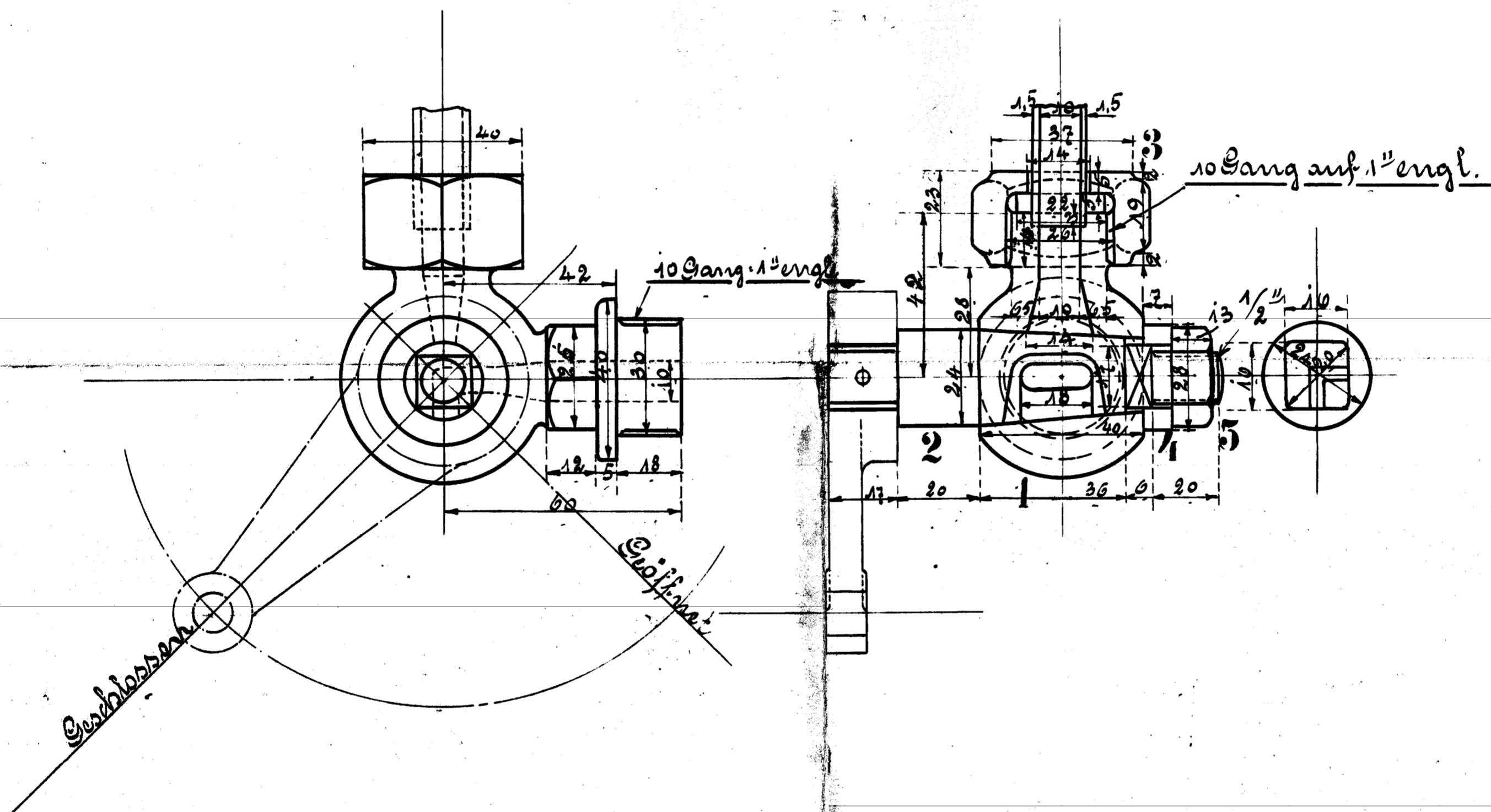


Ausführung für eine Lokomotive.					Material-Besatzung für eine Lokomotive		Fertig-Gewicht
Stückzahl	Benennung	Nummer	Material	Bemerkung	Zeichn.-Muss.	Dimensionen und Modellzeichen	kg:
1	Hohlgehäuse	1	R. St.				
1	Klinken	2	" "				
1	Oberflächventil	3	" "				
1	Scheibe	4	" "				
1	Plöcher	5	" "				



Rauchkammerspitzbahn.

zu den 1. B. Tender Lokomotiven

in Böbling und Bahnen, Böbling.

Fabr. No: 10095/92

Zeich. 1.1