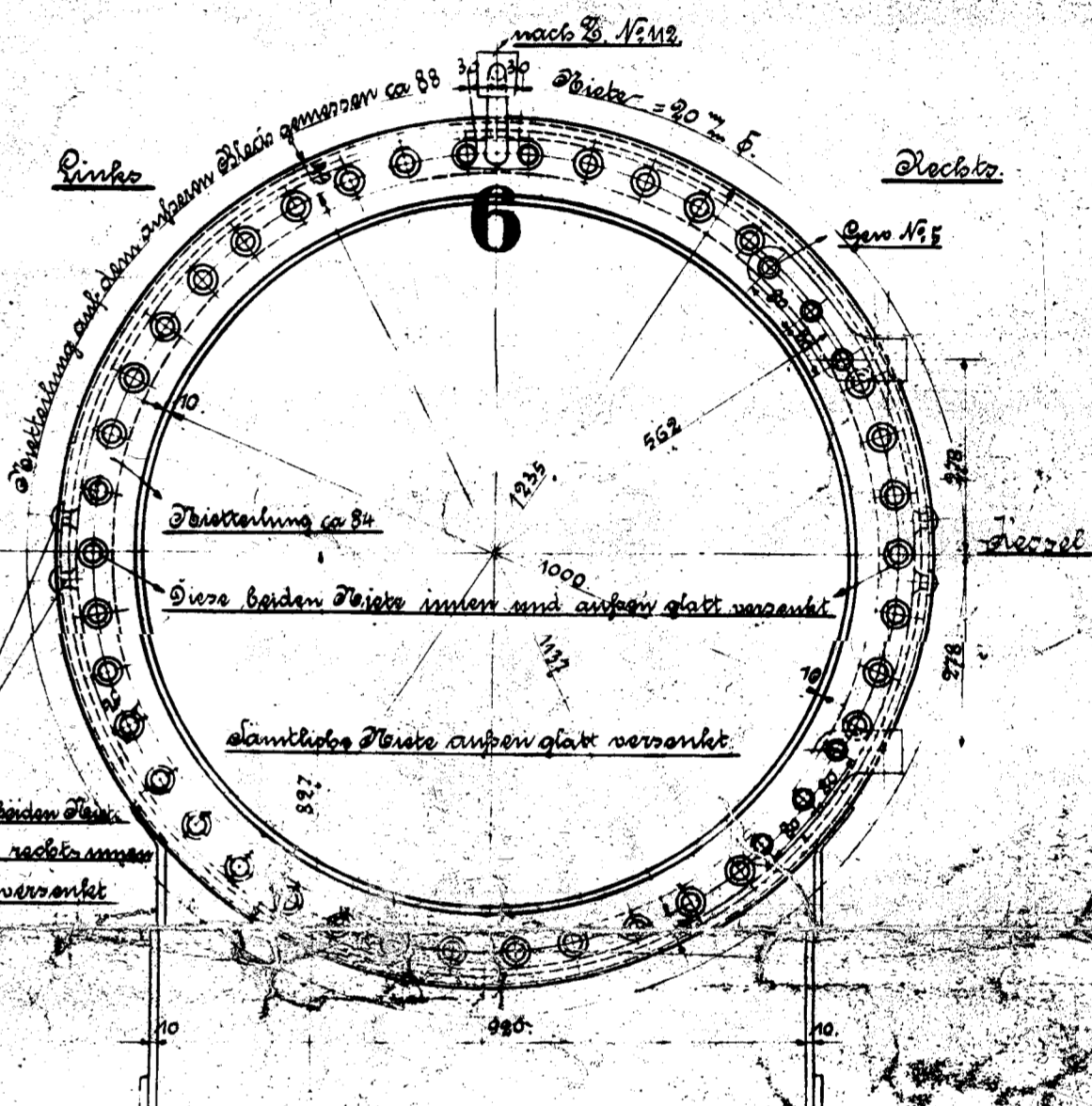
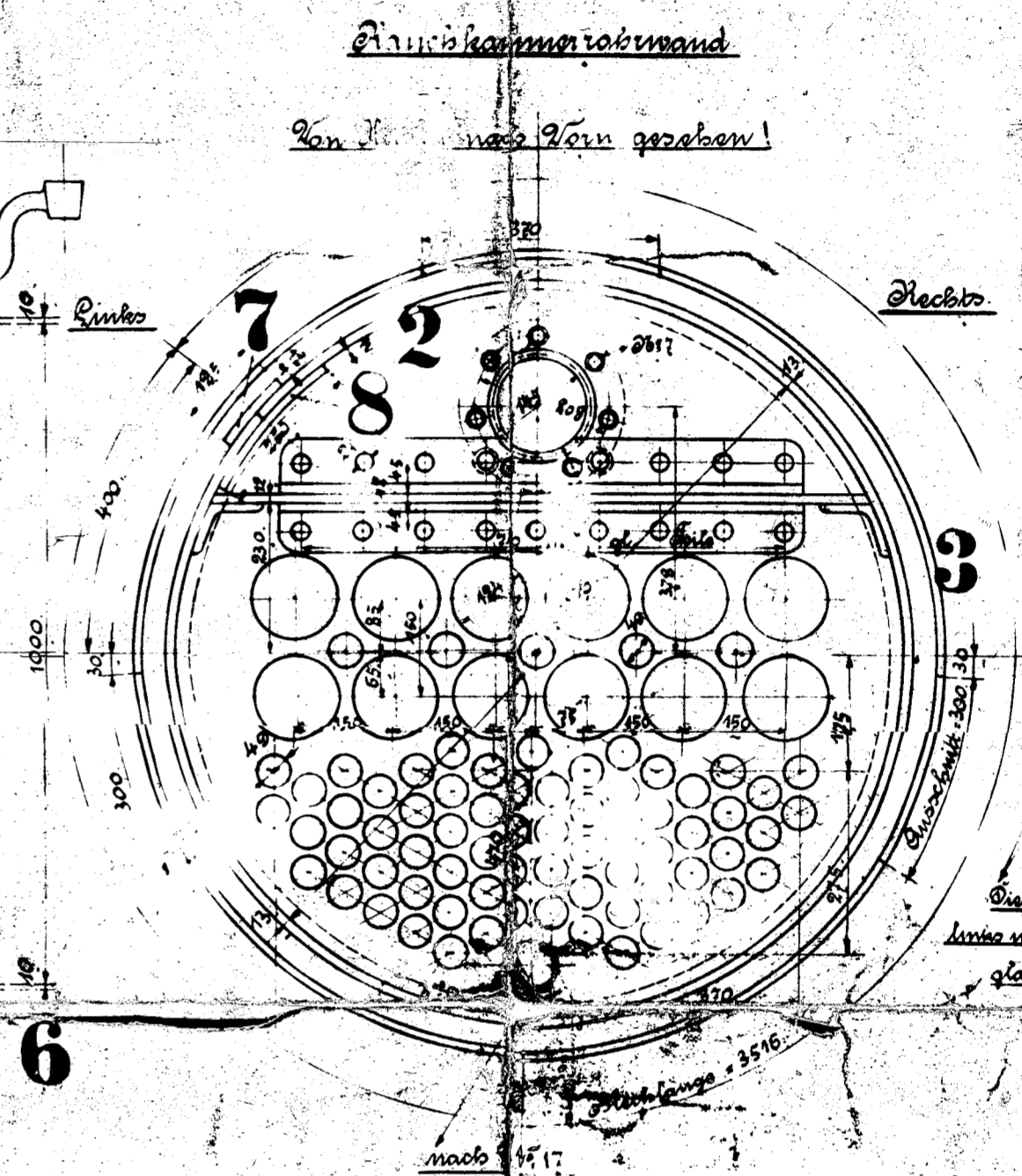
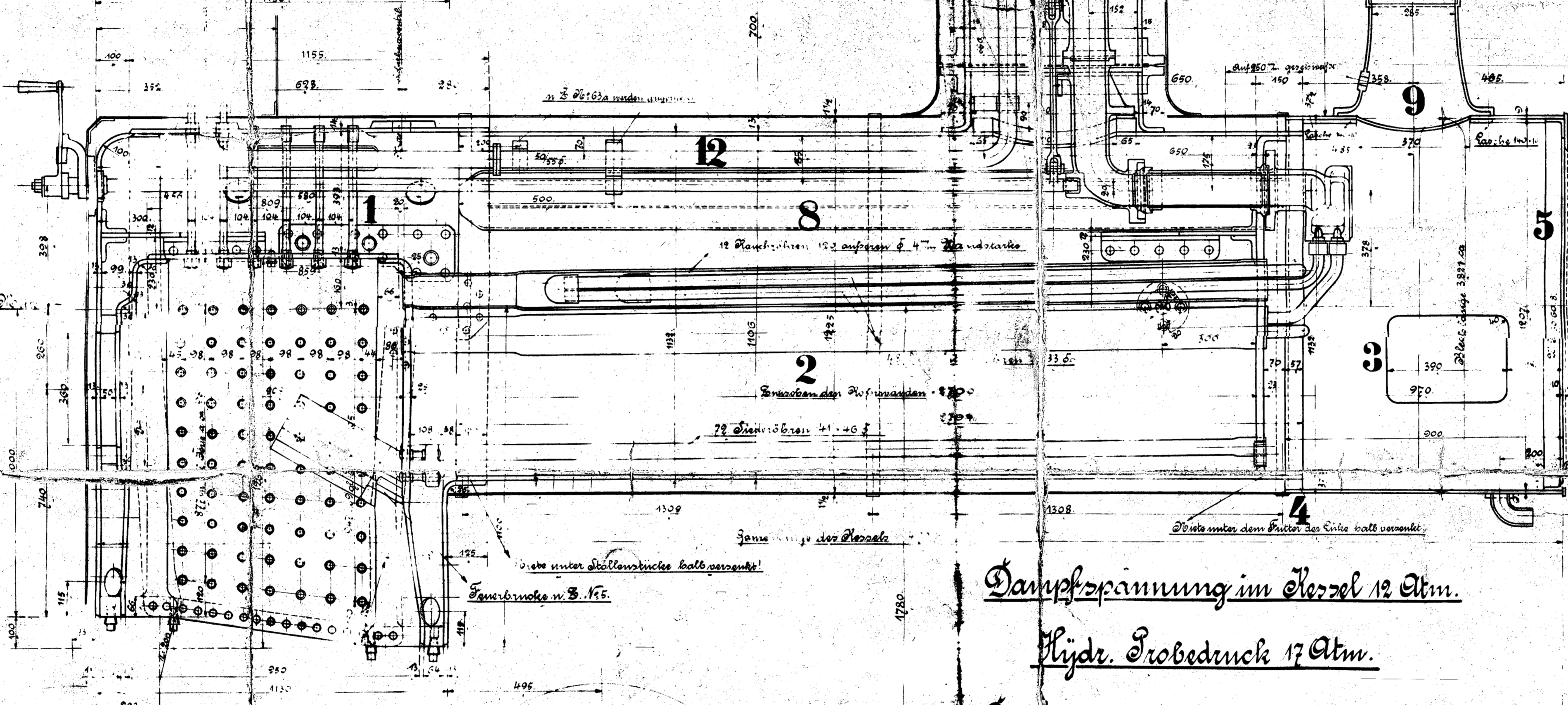
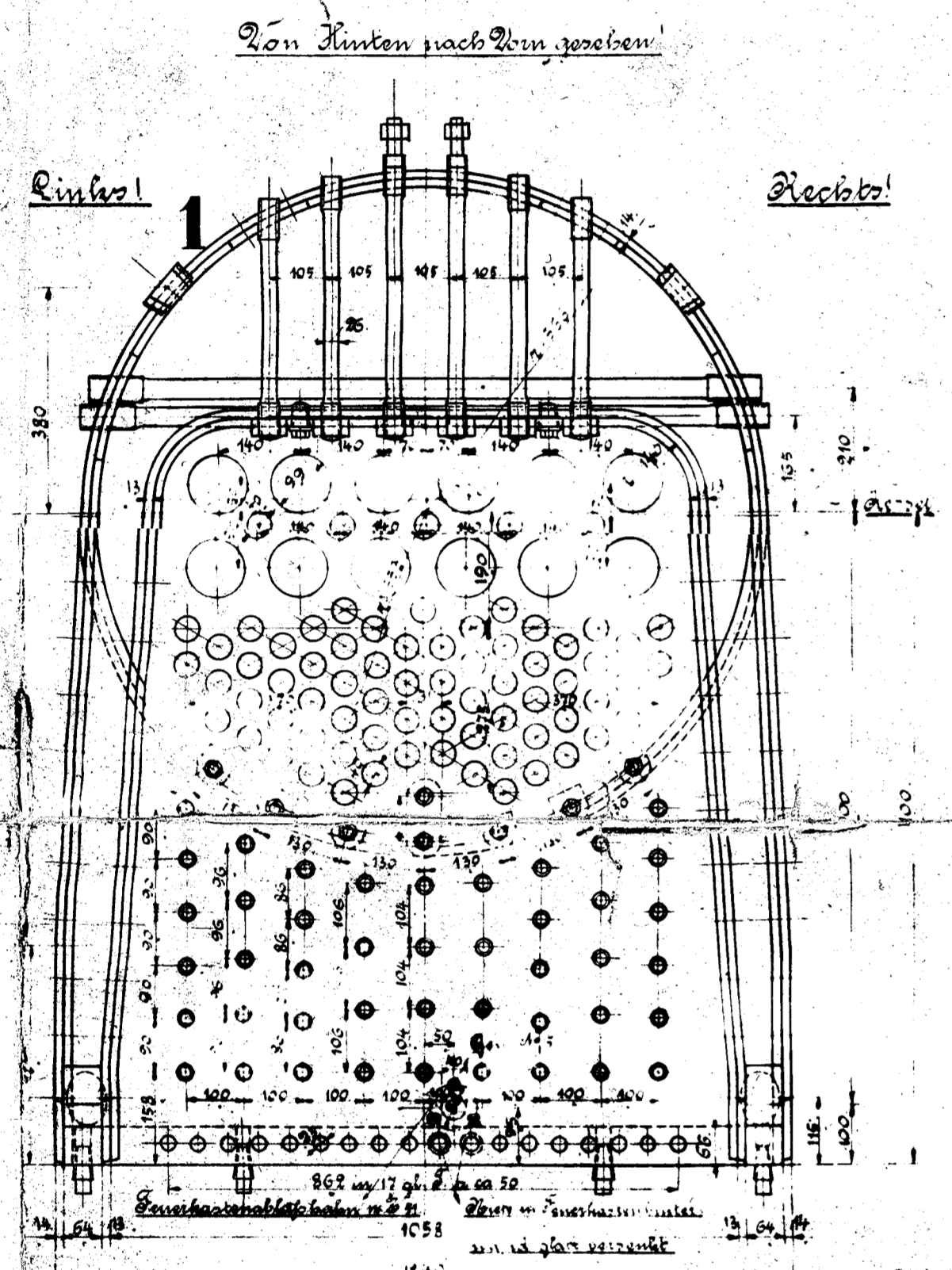
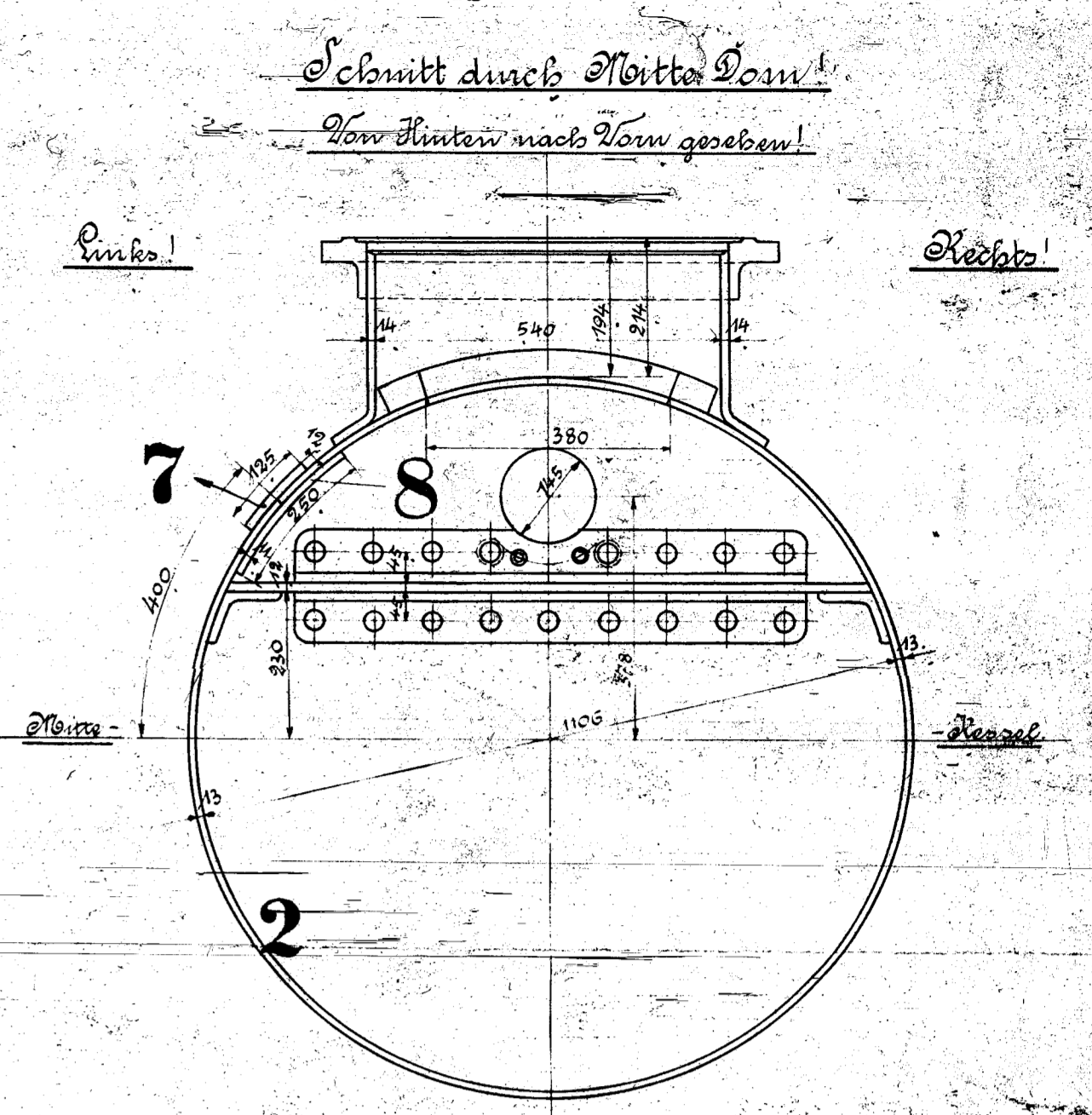
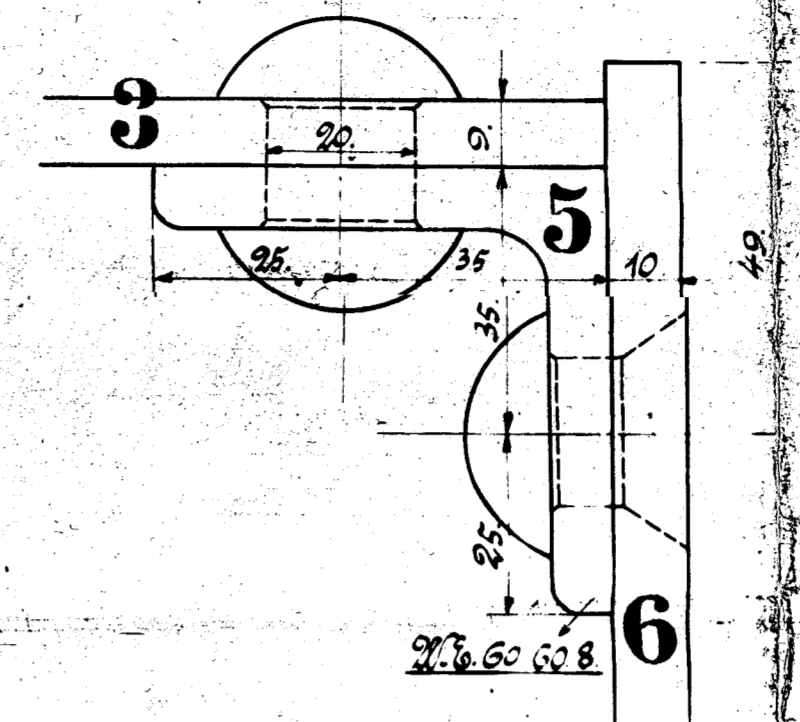
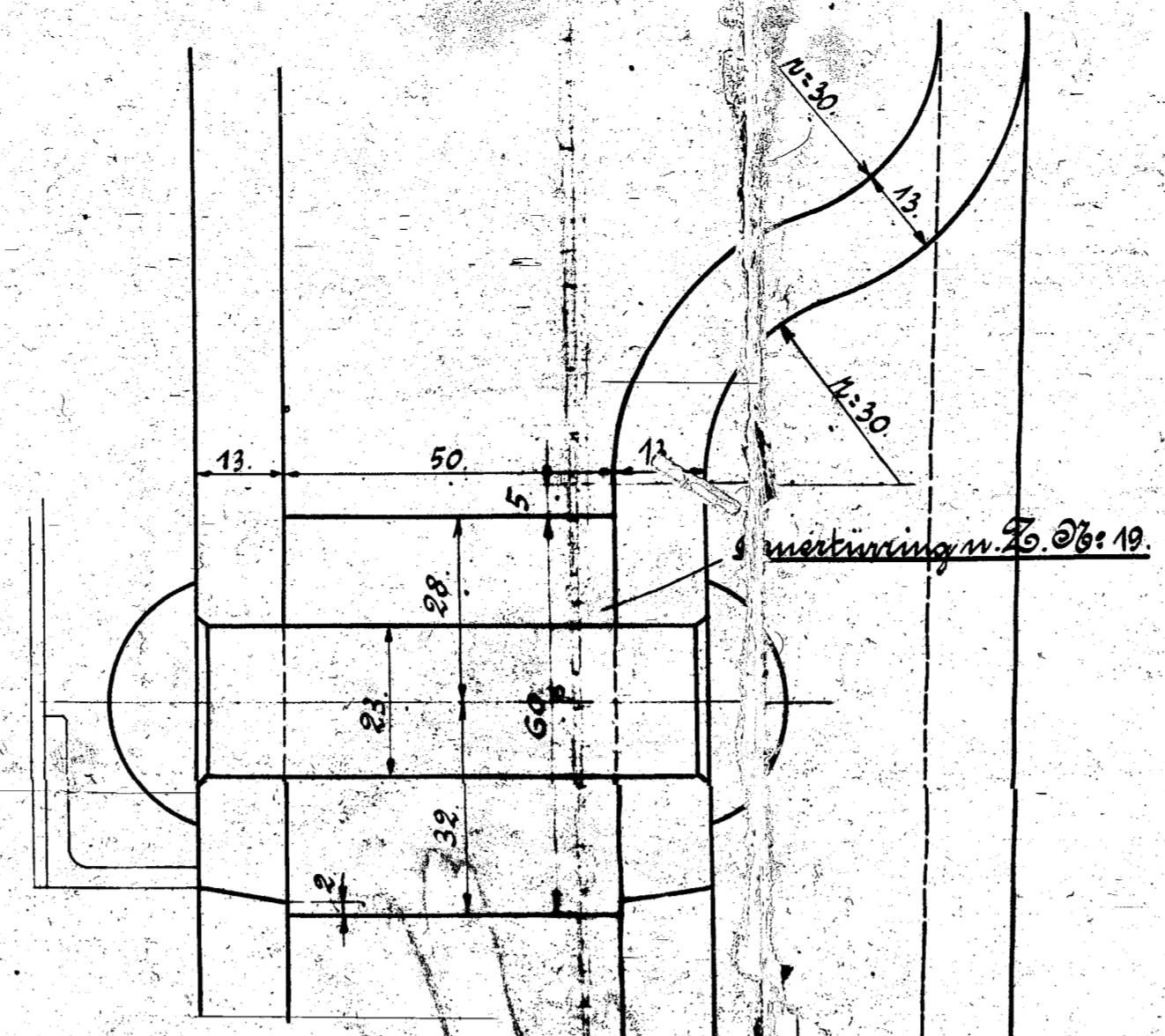
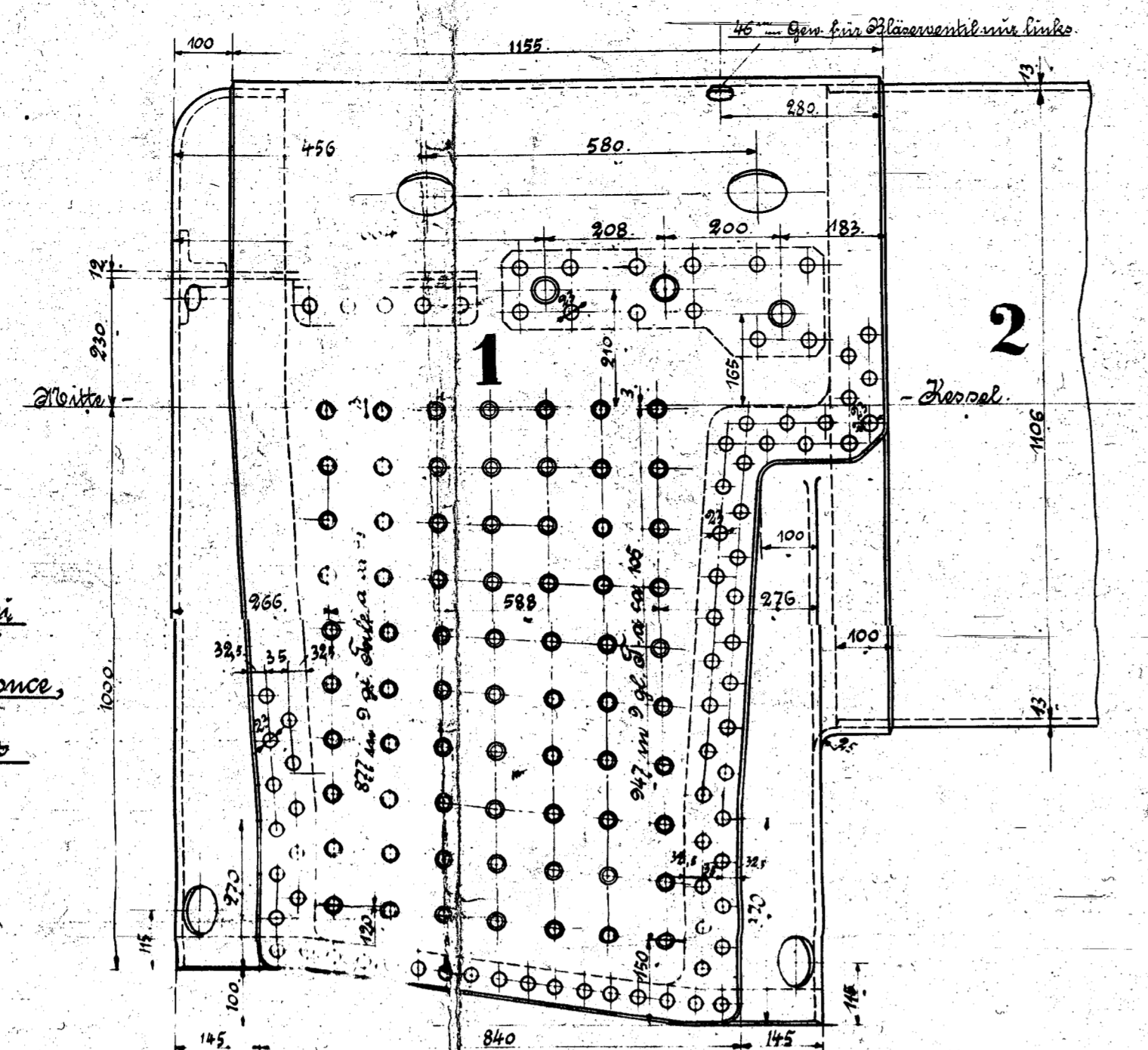
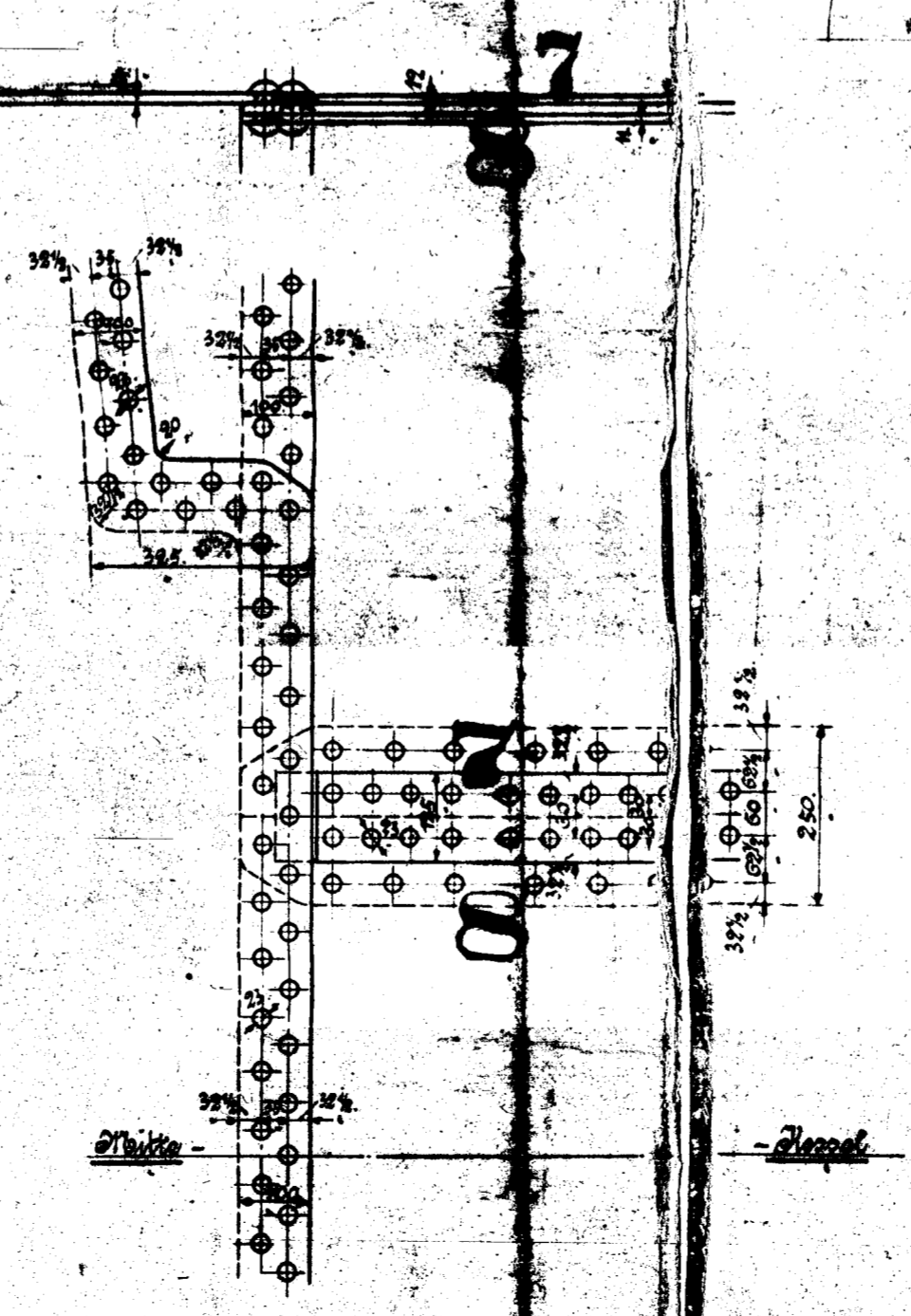
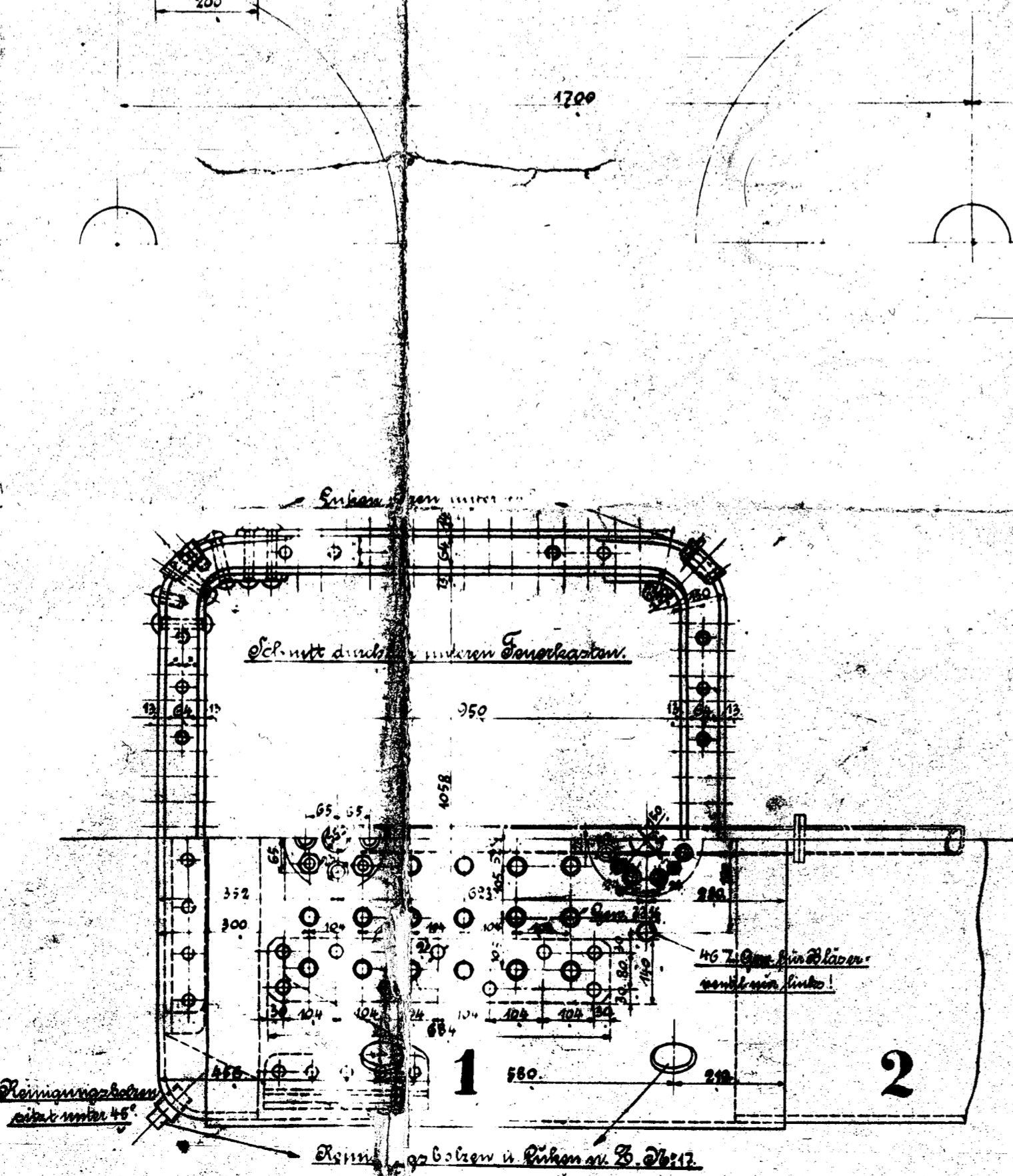
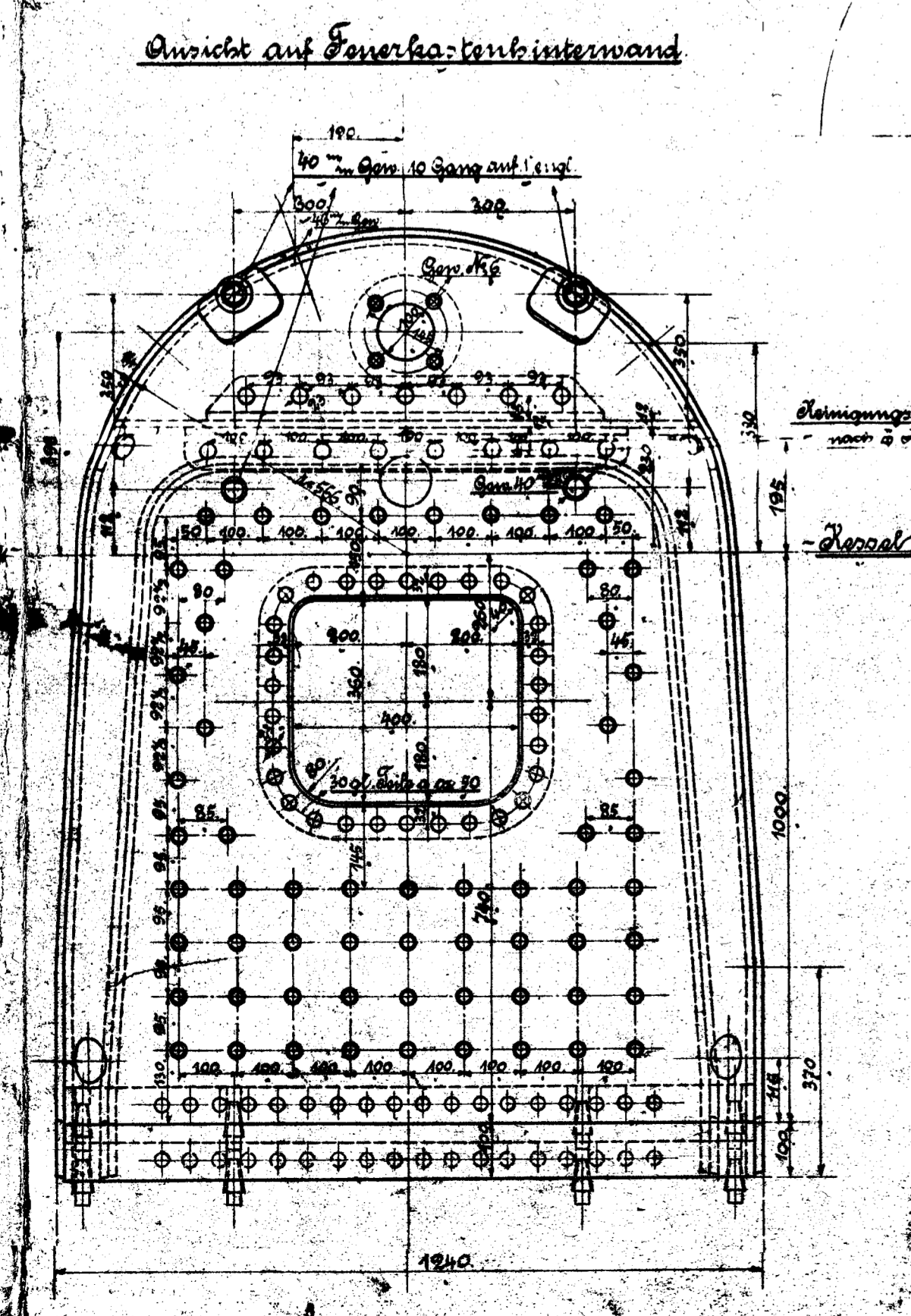


Die Stahlsolen der oberen zwei Seitenbohlen aus Manganzinn, alle übrigen Stahlsolen aus Kupfer.



Dampfspannung im Kessel 12 Atm.  
Hydr. Probendruck 17 Atm.  
Der Kessel erhält Asbestbekleidung.



Ausführung für die Lokomotive				Material-Bestellung für Lokomotive		Stückzahl
Stückzahl	Benennung	Stärke	Material	Benennung	Stückzahl	
1	Feuerkammerwand	1	St 6	Feuerkammerwand	1	
1	Reibschub	1	"	Reibschub	1	
1	Dampfkammerwand	1	"	Dampfkammerwand	1	
4	Einbohrung	4	"	Einbohrung	4	
1	Winkelschraube 60, 60, 8	1	"	Winkelschraube	1	
1	Dampfkammerinnenwand	1	"	Dampfkammerinnenwand	1	
1	Asbest-Lacke zum Abdichten	1	"	Asbest-Lacke	1	
1	Asbest-Lacke zum Abdichten	1	"	Asbest-Lacke	1	
1	Asbest-Lacke zum Abdichten	1	"	Asbest-Lacke	1	
216	Stahlsolen	216	St 6	Stahlsolen	216	
28	Asbestbohlen	28	Manganzinn	Asbestbohlen	28	
1	Dampfkammerboden, einseitig	1	St 6	Dampfkammerboden	1	

# Dampfkessel

zu den 1 2/3-Tender-Lokomotiven

für die Lokomotiv-Fabrikation, Fabrikation

Fabrik-Bez. 10693

