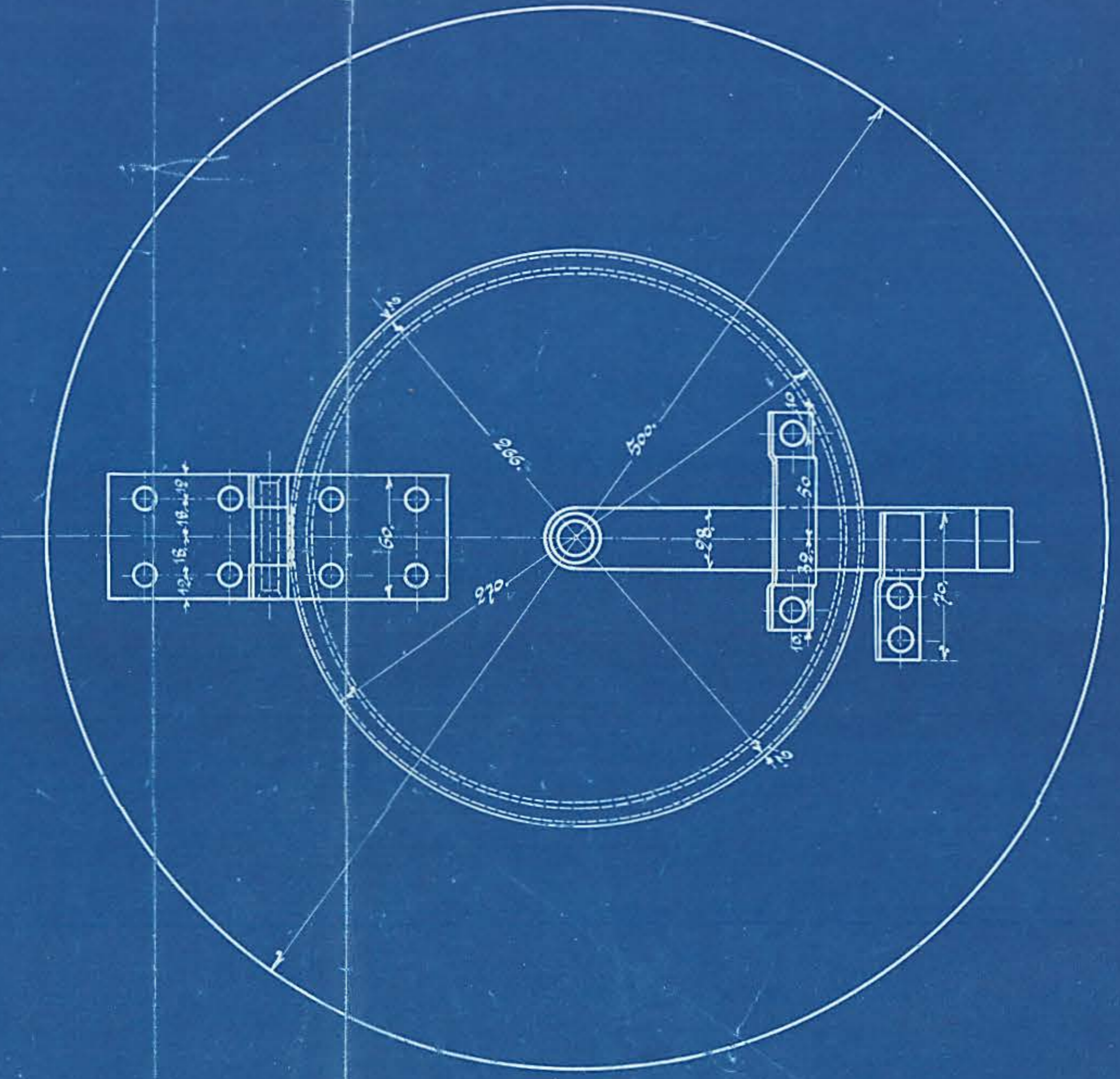


Materialbestellung für eine Lokomotive
 1 Stück Blech 1660-730-2. Winkel. 80. 148.
 1 " " rund 660 2 dick. Decke. " " 149.
 1 " " " 220 2 " Boden. " " 150.

Abmaße nach Zeichnung Nr. 71.
 Kupfteiler " " " 72.



Maßstab 1:2



Ausführung für eine Lokomotive.

| Stückzahl | Benennung | Kammer | Material | Bemerkung | Zustellernr. | Kontrollzeichen |
|-----------|------------------|--------|----------|-----------|--------------|-----------------|
| 1 | Landkastenmantel | 1 | St. E. | | | Ob. 148. |
| 1 | obere Kante | 2 | " | | | " 149. |
| 1 | Decke | 3 | " | | | " 149. |
| 1 | Deckel | 4 | " | | | " 149. |
| 1 | Boden | 5 | " | | | " 150. |
| 1 | Abkühlung | 6 | " | | | " 150. |
| 1 | Kollegel | 7 | St. E. | | | |
| 3 | Kolbenstangen | 8 | St. E. | | | |
| 15 | Schrauben 1/2" | 9 | " | | | |

18 geh. Tender Lokomotive

für die Dolding Südbahnen, Dolding.

Landkasten.

Fabr. Nr. 1069397

Zeichnung Nr. 70.