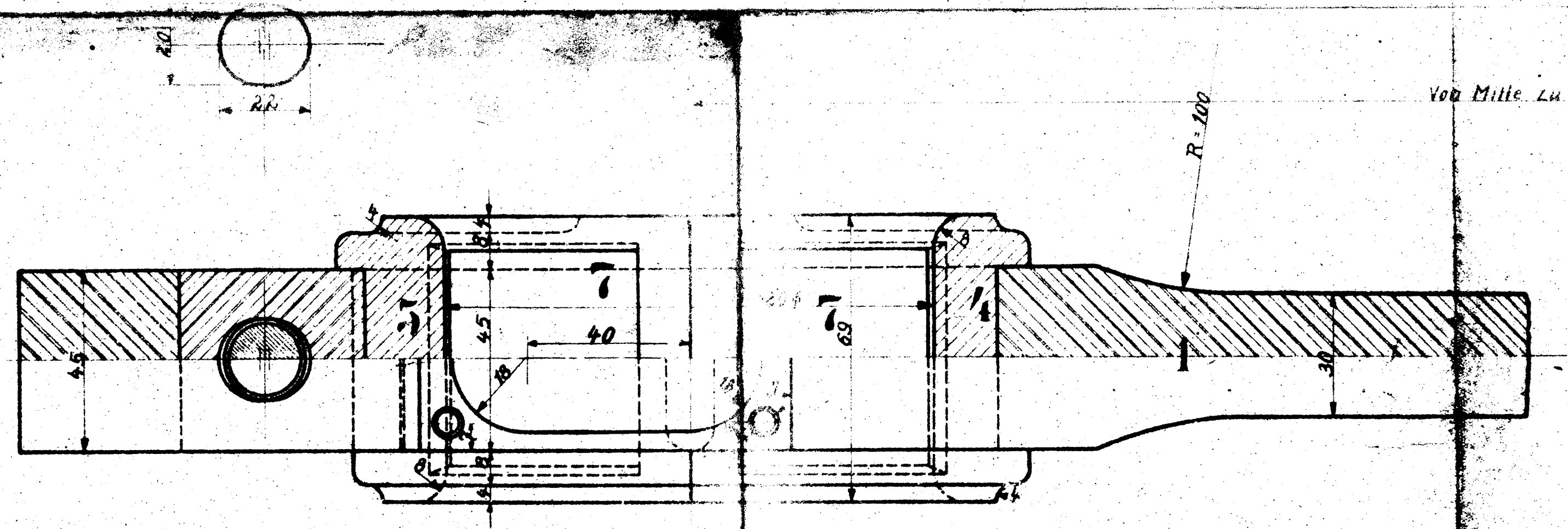
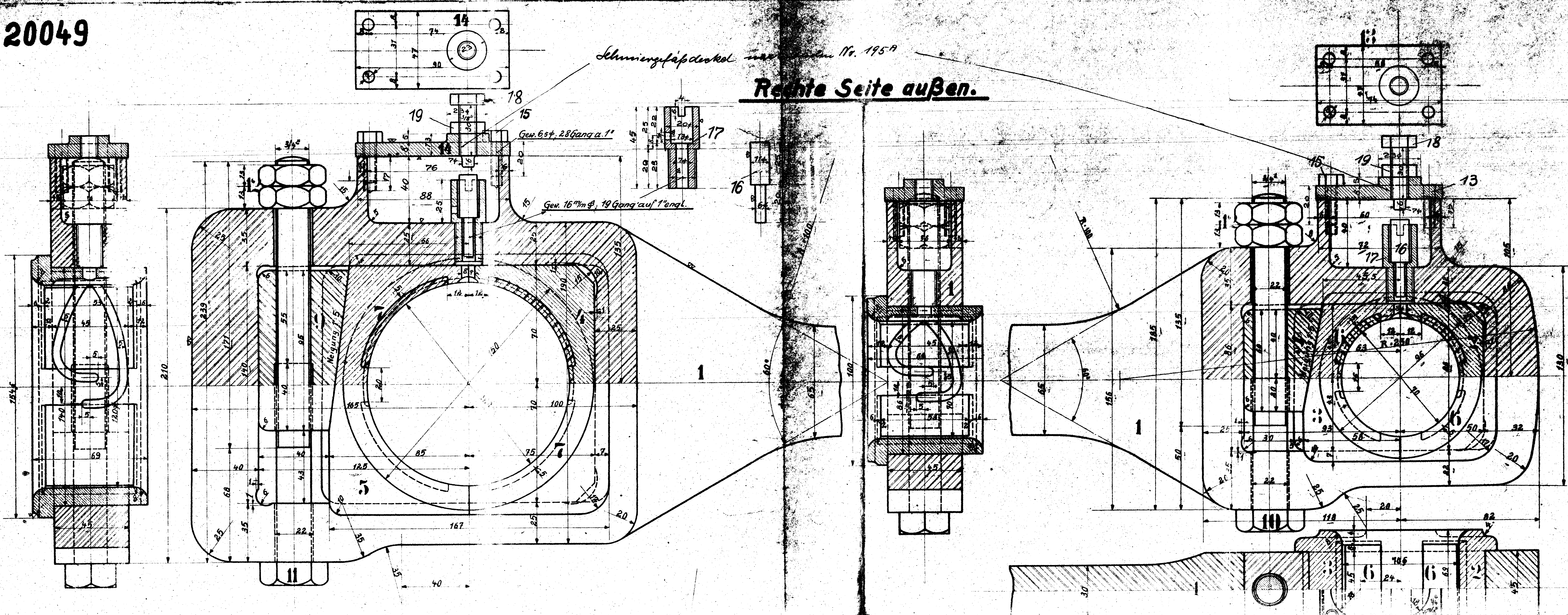


20049

Schmierfüßdeckel nach Nr. 195A

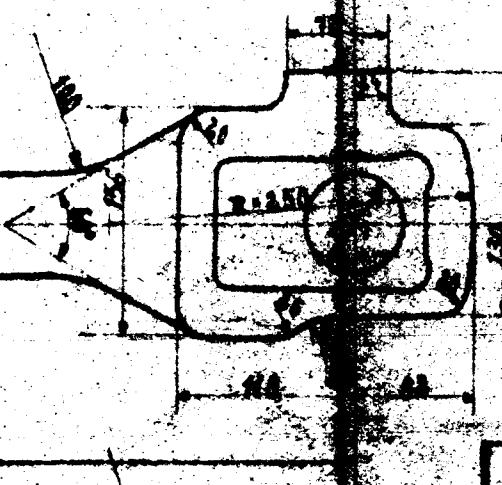
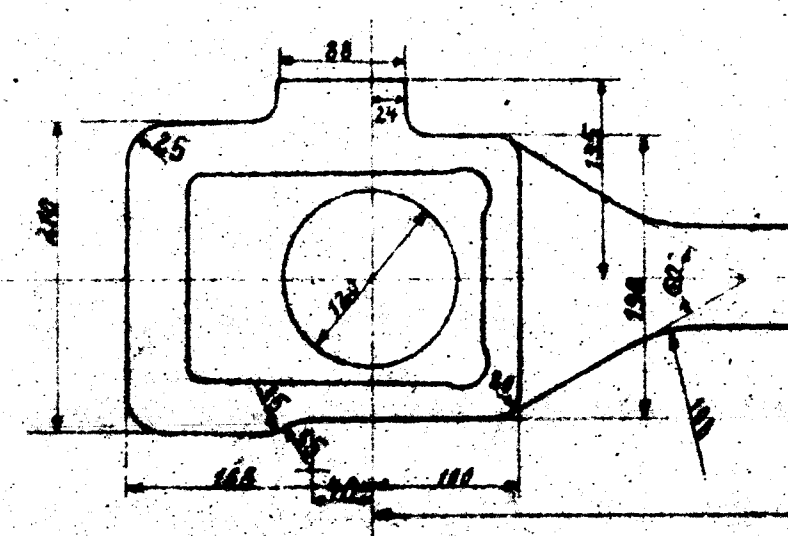
Rechte Seite außen.



Schrauben und Muttern
nach dänischer Tabelle.

Alles schlichten.

Rufnr. 13285/25 Lok. 20485/08-1/2 x Teil 1, 8-17
Rufnr. 16603/22 Lok. 20485-1 x Teil 2-7



2 Schrauben 7/8"	10	F.L.E.	
2 Keile hinten	9	St.	M2
2 Keile vorn	8	St.	M2
2 Ausgüsse	7	W.M.	
2 Ausgüsse	6	W.M.	
2 Lagerschalen hinten 1r, II	5	R.G.	S-681
2 " " hinten 1r, II	4	.	S-681
2 " " vorn 1r, II	3	.	S-681
2 Lagerschalen vorn 1r, II	2	R.G.	S-681
2 Kuppelstangen	1	St.	M2

C	B	A	D	E	F	G	H	I	J
Benennung		Teil	Werkstoff	Bemerkungen	Modell oder Gezeichnet	Werkzeugzeichnung	Loch für Aufhängen	Loch für Aufhängen	Arbeitszeichnung
Zeichnung genehmigt mit Schr. vom <input type="checkbox"/> Gesch. Nr. <input type="checkbox"/> Änderungen <input type="checkbox"/> geändert von am <input type="checkbox"/> Nr. <input type="checkbox"/> Anweisung <input type="checkbox"/> (Schr. Nr.) Datum <input type="checkbox"/> von am <input type="checkbox"/> Nr. <input type="checkbox"/>									
Hauptzeichnung an <input type="checkbox"/>					2. Ausfertigung an <input type="checkbox"/>				
3. Ausfertigung an <input type="checkbox"/>					4. Ausfertigung an <input type="checkbox"/>				
Zugehörige Zeichnungen					Aufschrift				

2 Gegenmutter 7/8"	20								
2 Schrauben 7/8"	19	F.L.E.							
4 Stützen	18								
4 Schmierfüßdeckel	17								
2 Kopf schrauben	16								
2 Schmierfüßdeckel	15								
2 Schmierfüßdeckel	14								
2 Mutter 7/8"	13								
2 Schrauben 7/8"	12								
2 Schrauben 7/8"	11	P.L.E.							

Datum Name
 1-B-T-L
 HENSCHEL & SOHN G.M.B.H.
 CASSEL.
 Abteilung T.B.#

Kuppelstange.

196