

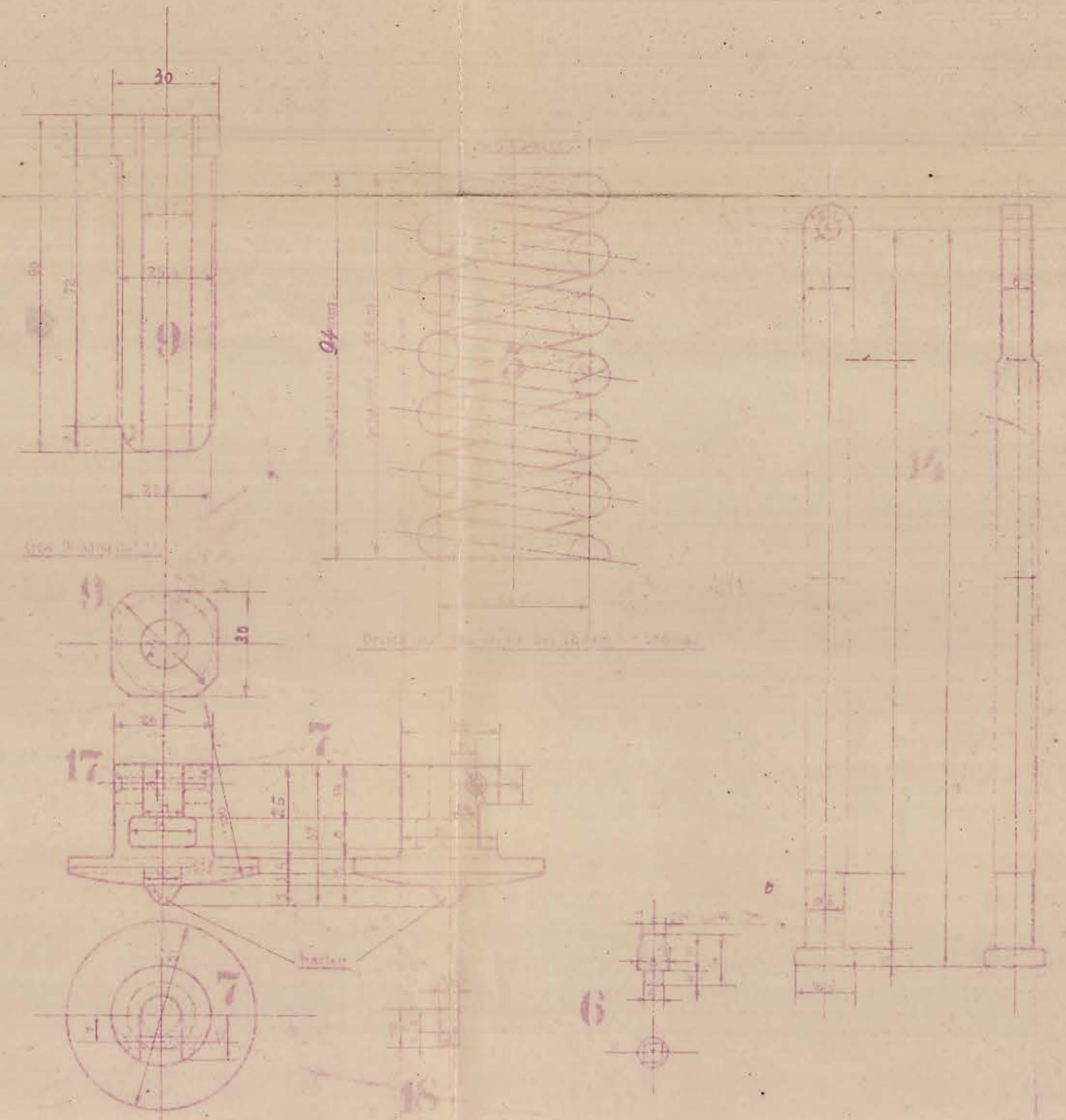
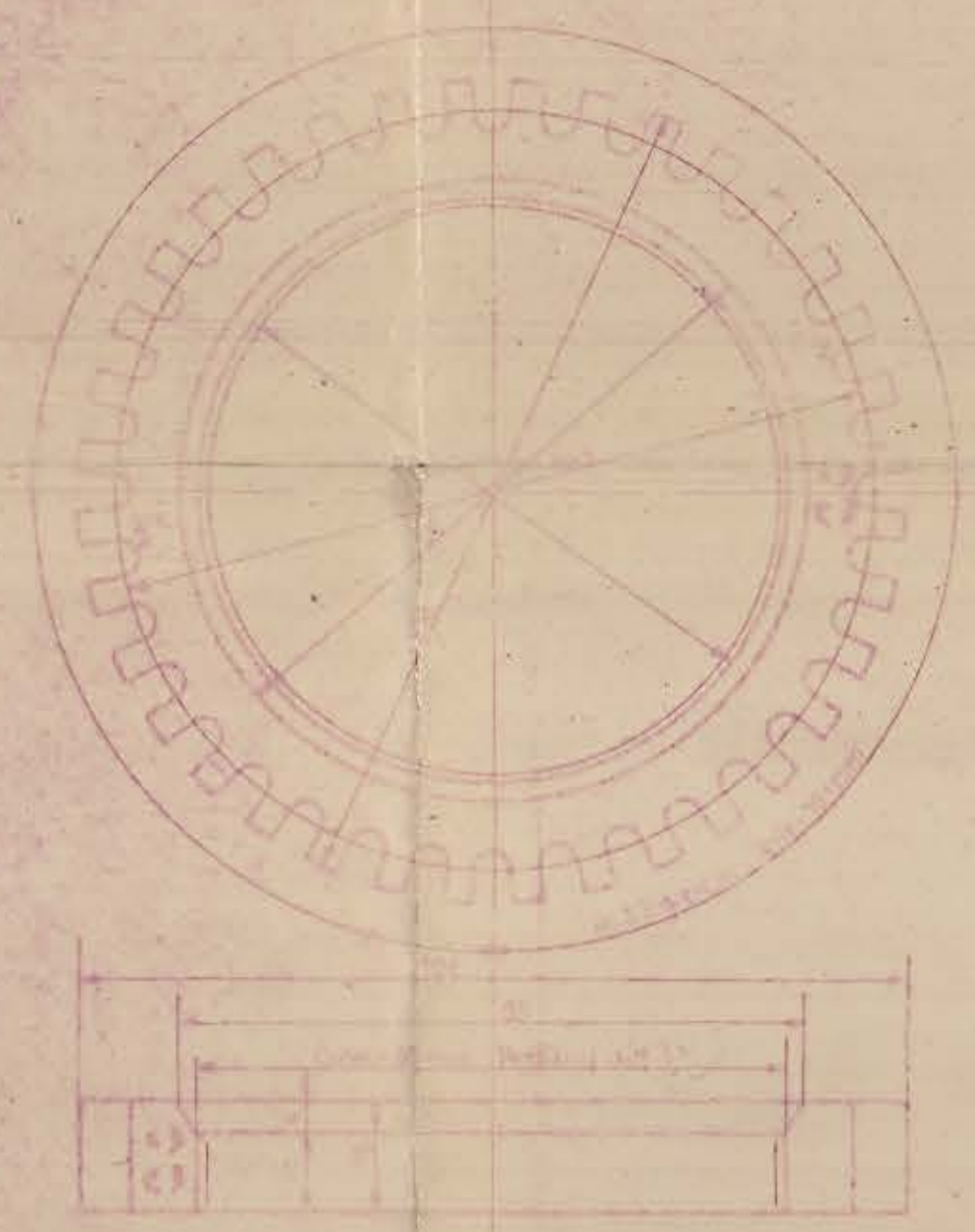
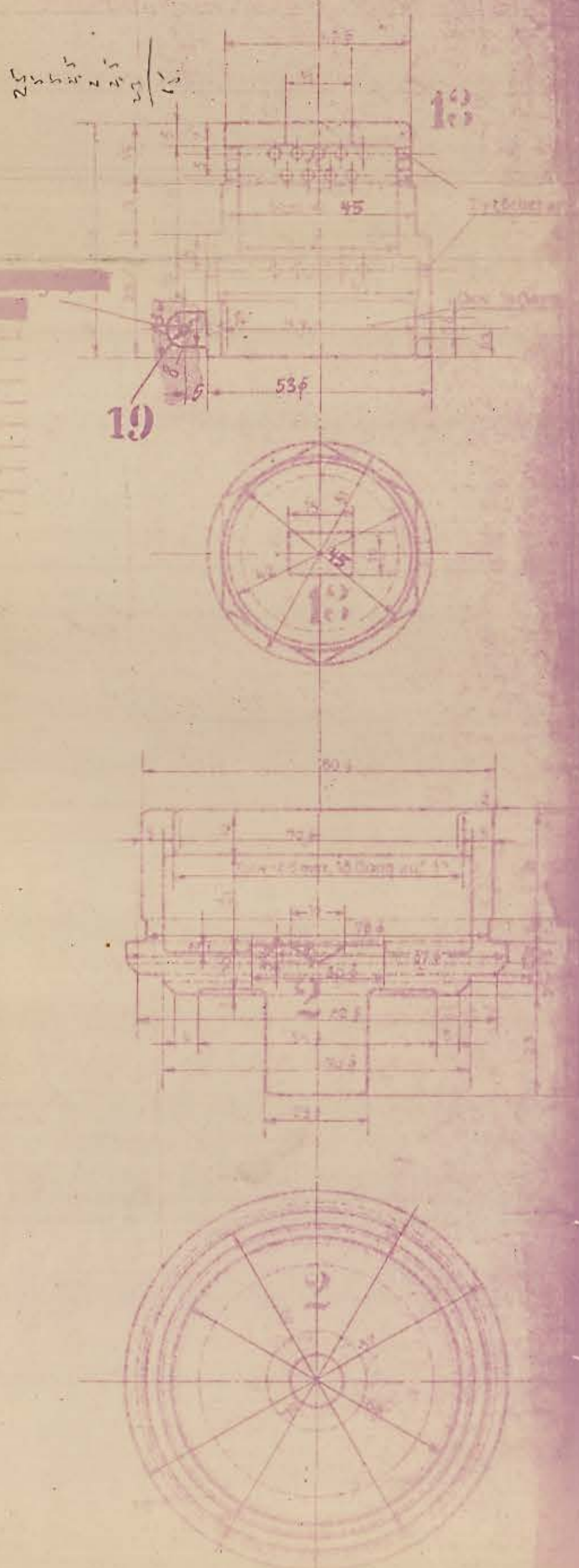
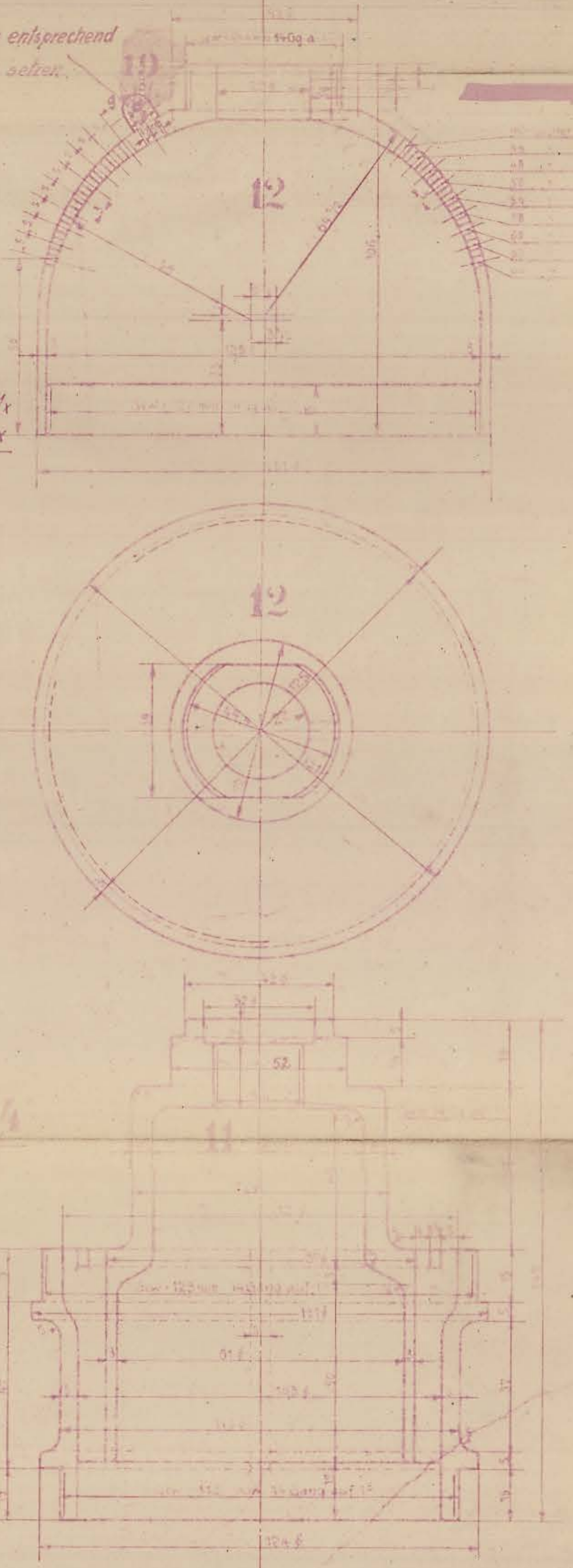
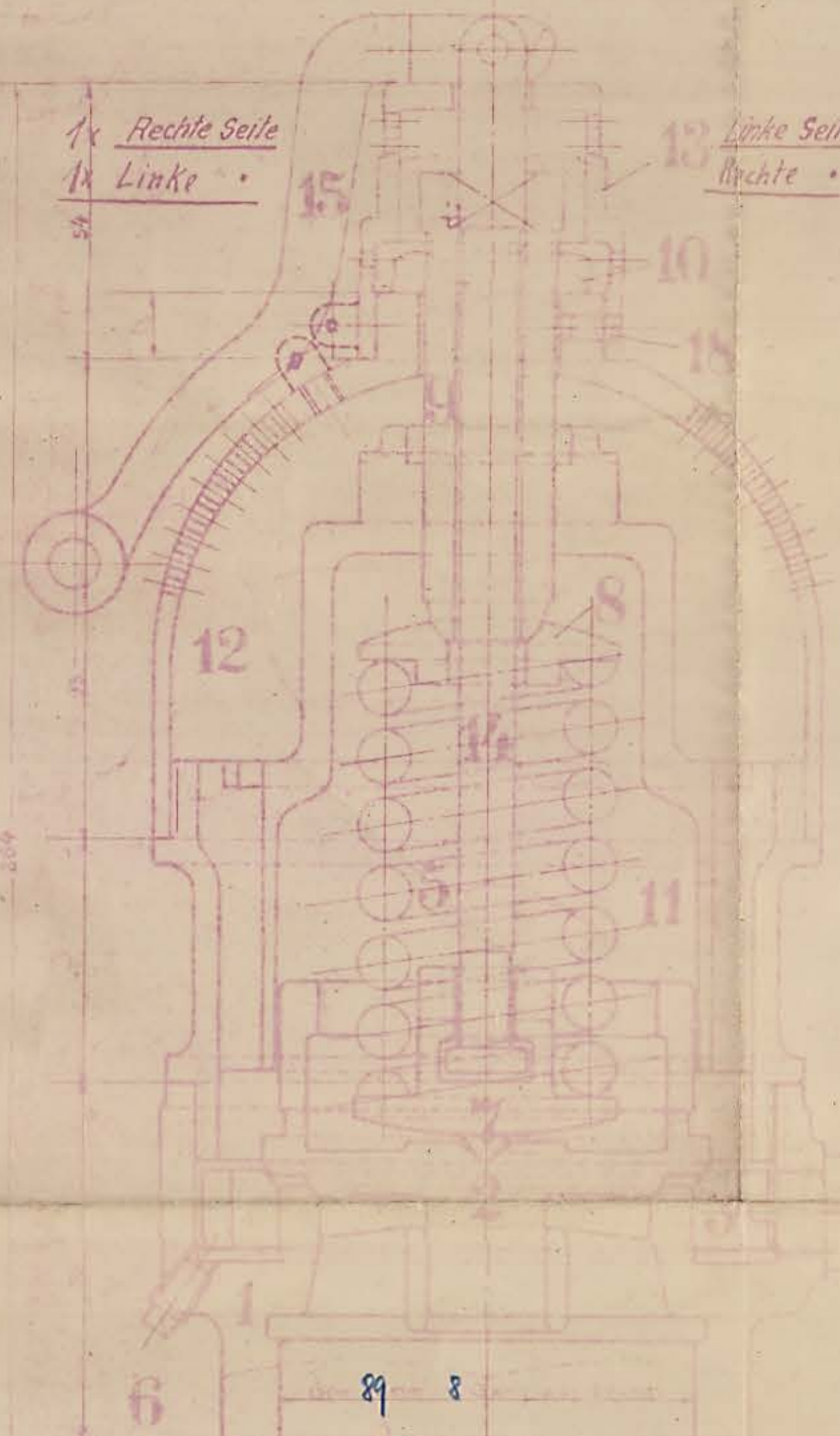
20125

Dieser Nocken ist bei Montage entsprechend dem Nocken an Pos. 13 zu setzen.  
3 mm breit.

2 1/2 Zoll

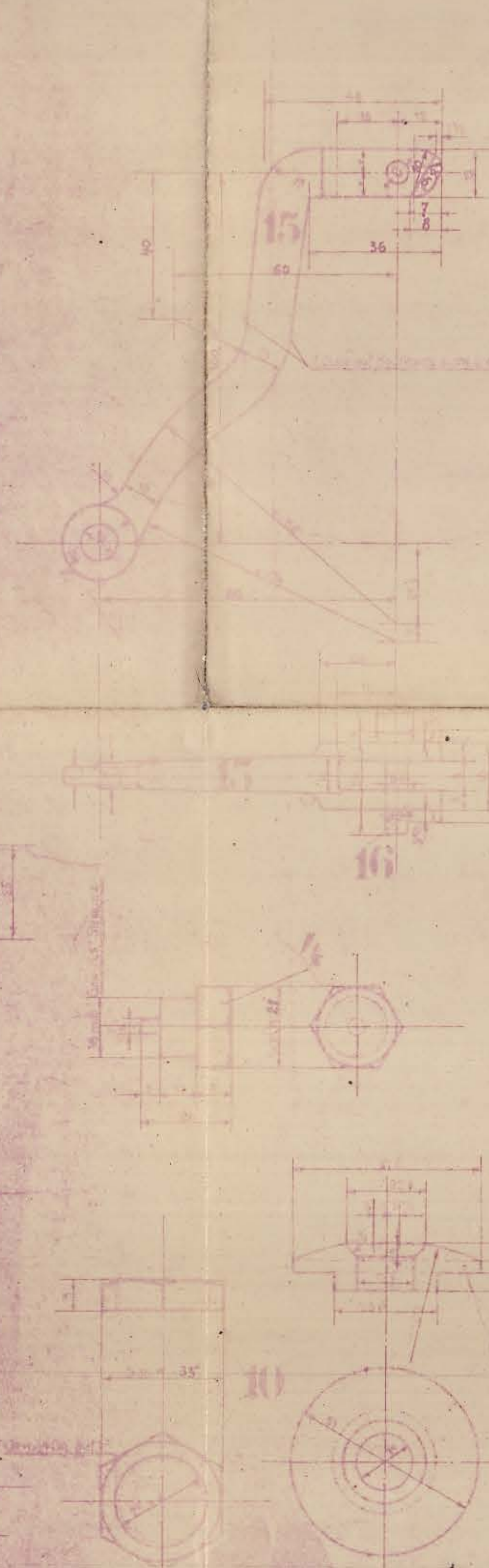
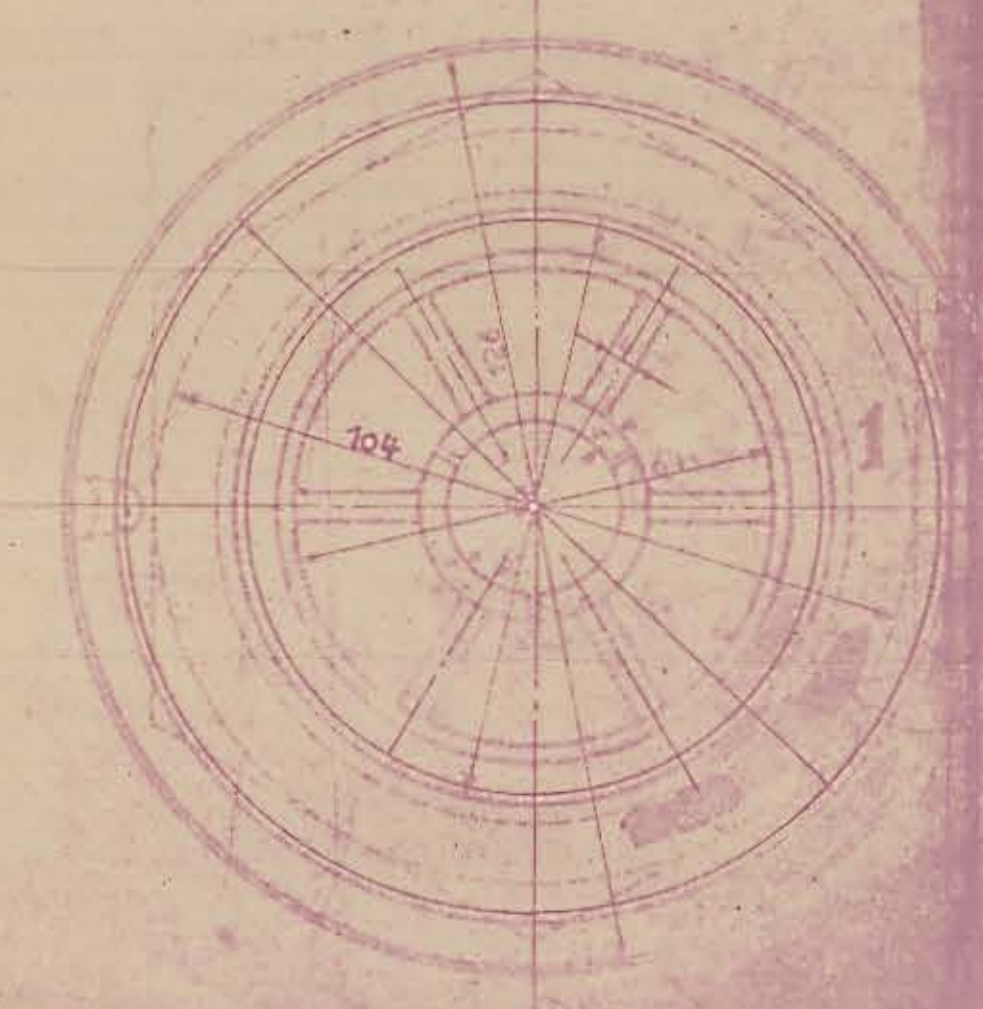
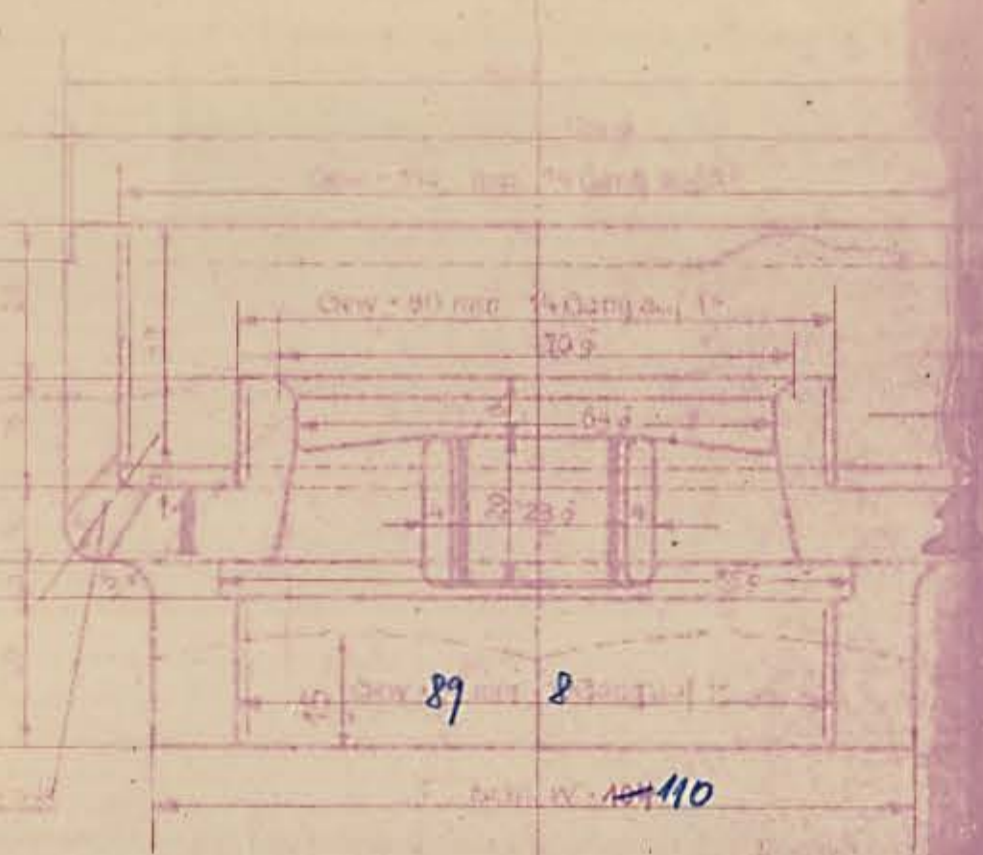
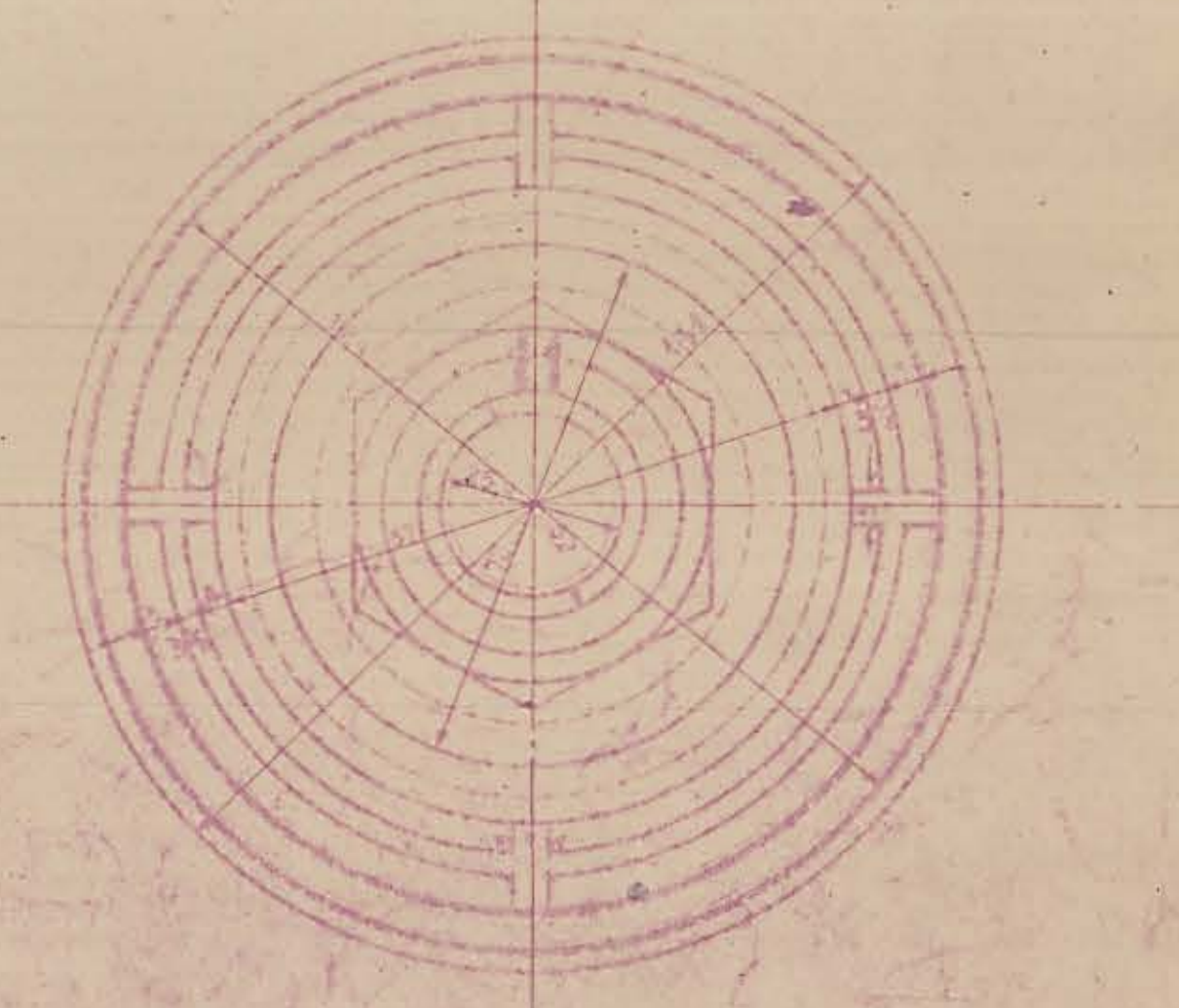
1x Rechte Seite  
1x Linke

1x Linke Seite  
1x Rechte



Alle sichtbaren Flächen werden blank poliert

Das Ventil ist so zu regulieren, daß es bei Übererwärmung eines Druckes von 12 Atm. sofort abfließt, es muß sich dann nach dem Sinken des Druckes auf 11 Atm. wieder schließen.



Legierung für Hotguß:  
88% Kupfer  
10% Zinn  
2% Phosphorkupfer

Schrauben, Mutter, Schlüsselweiten nach Längiger Tabelle

Ausführung für eine Lokomotive		Material	Werkstoff	Abmessungen	Parti-Nummer
1	Ventilsitz	1	St 3	Ø 6254	
2	Ventildisk	1	St 3	Ø 6255	
3	Ventilstange	1	St 3	Ø 6256	
4	Ventilschraube	1	St 3	Ø 6257	
5	Ventilmutter	1	St 3	Ø 6258	
6	Ventilscheibe	1	St 3	Ø 6259	
7	Ventilschraube	1	St 3	Ø 6260	
8	Ventilmutter	1	St 3	Ø 6261	
9	Ventilscheibe	1	St 3	Ø 6262	
10	Ventilschraube	1	St 3	Ø 6263	
11	Ventilmutter	1	St 3	Ø 6264	
12	Ventilscheibe	1	St 3	Ø 6265	
13	Ventilschraube	1	St 3	Ø 6266	
14	Ventilmutter	1	St 3	Ø 6267	
15	Ventilscheibe	1	St 3	Ø 6268	
16	Ventilschraube	1	St 3	Ø 6269	
17	Ventilmutter	1	St 3	Ø 6270	
18	Ventilscheibe	1	St 3	Ø 6271	
19	Ventilschraube	1	St 3	Ø 6272	

Gültig für folgende Lokomotiven:  
20483786

Sicherheitsventil  
(Coale) 2 1/2 Zoll

Henschel & Sohn GmbH Abteilung  
Cassel L. B. 3  
1-B-1 Heißd.  
Tend. Lok. 36  
4.2036  
Urspr. Fabr. Nr. 1111111