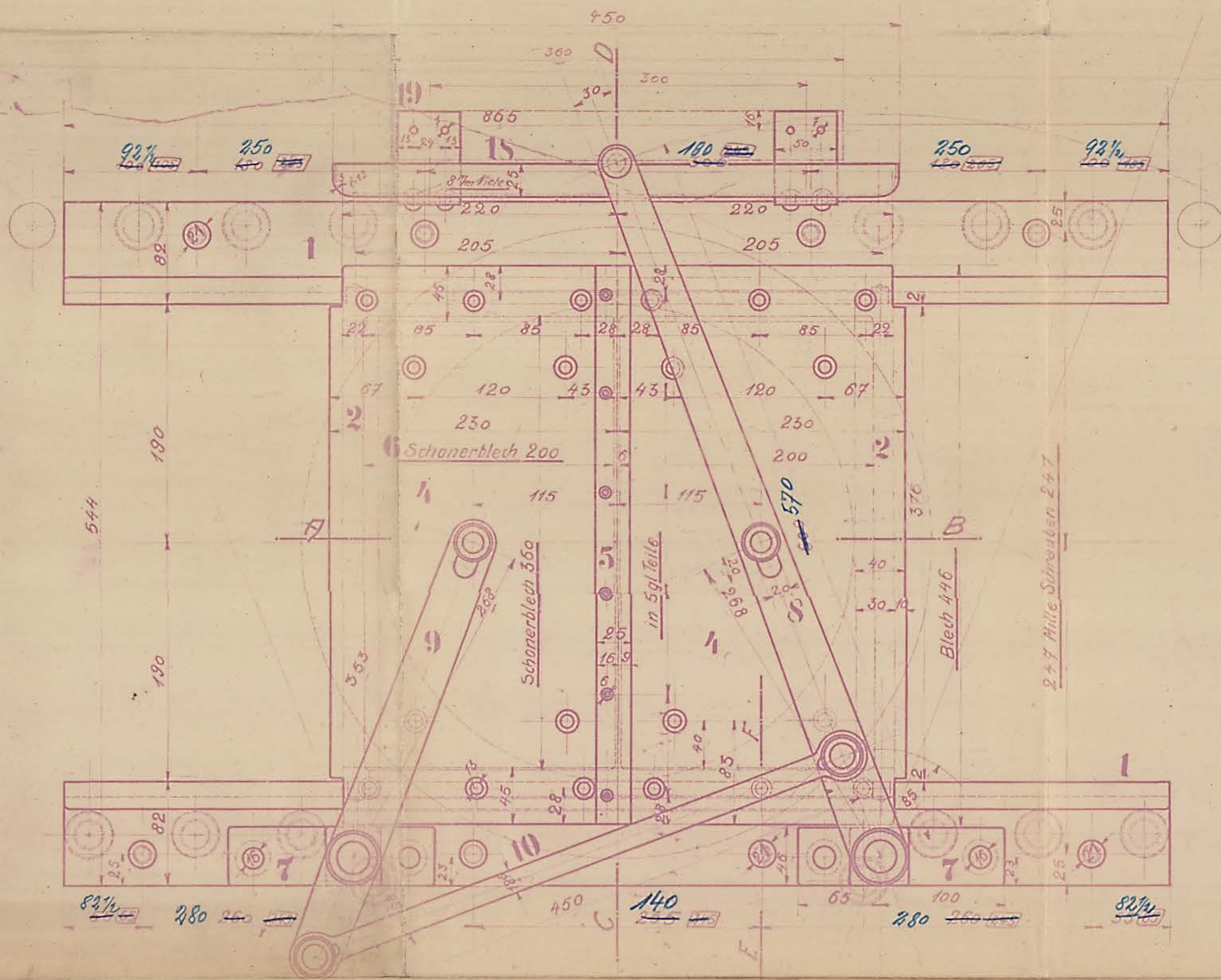
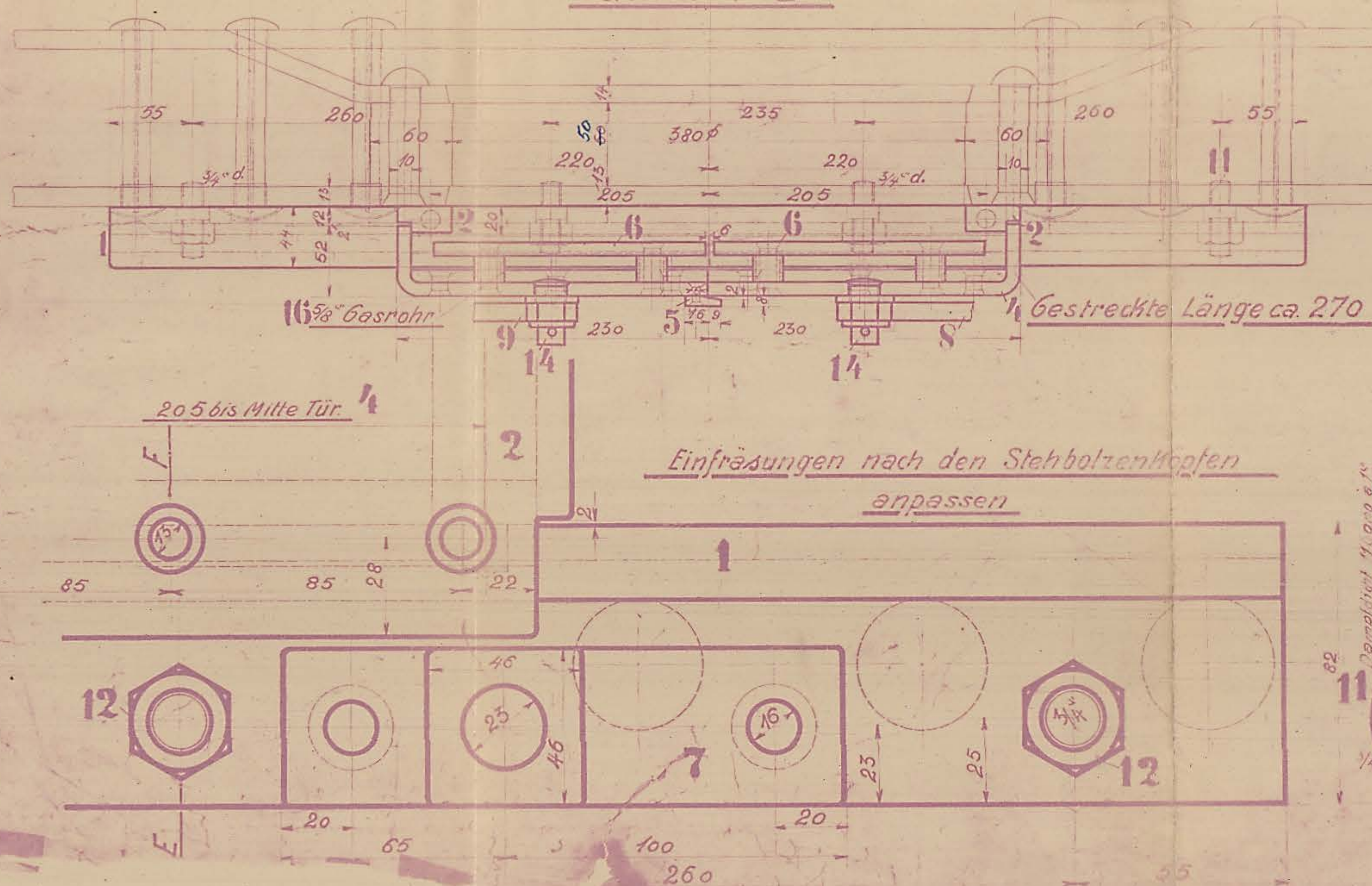


17682.

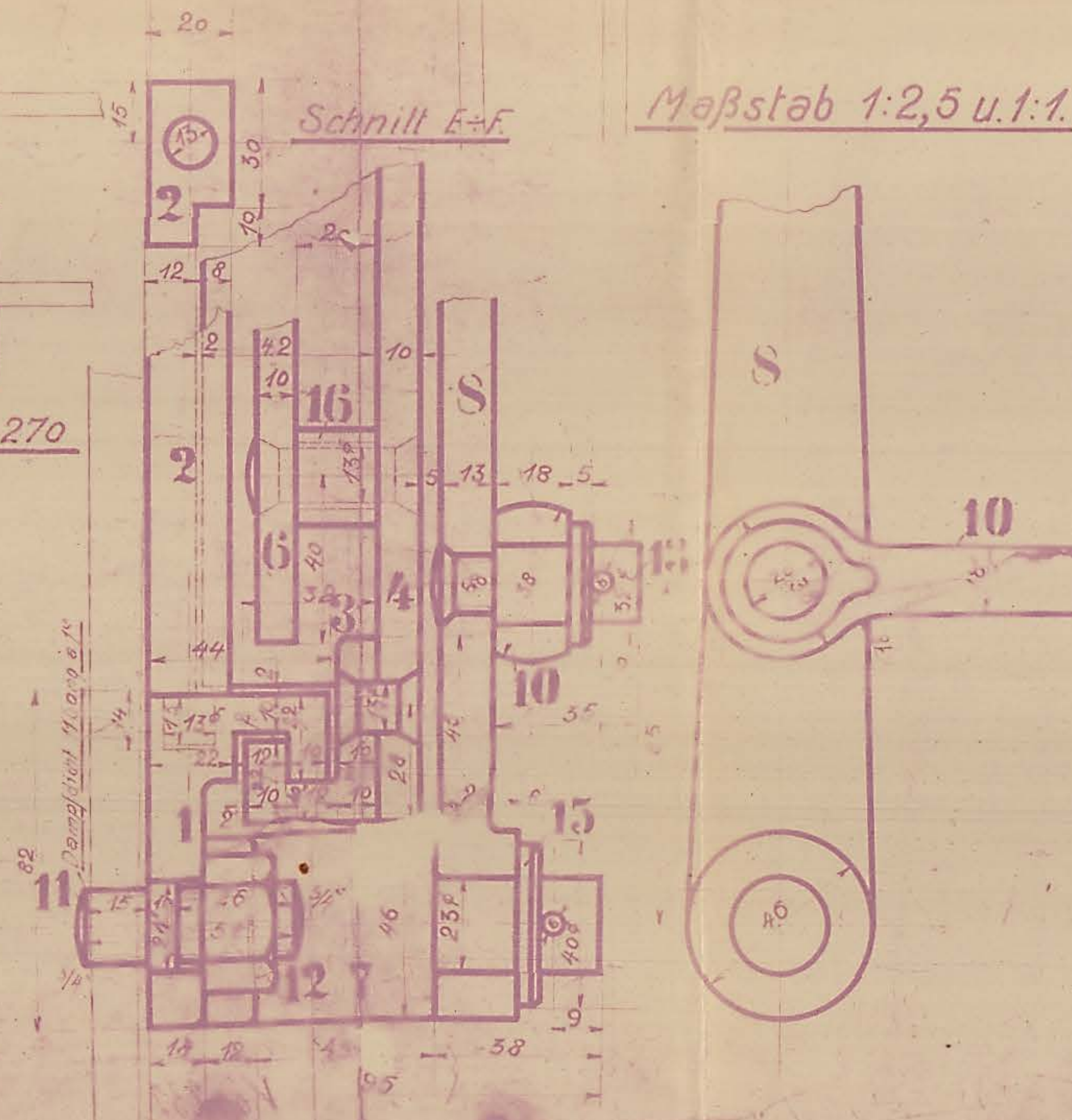
E-Nr.



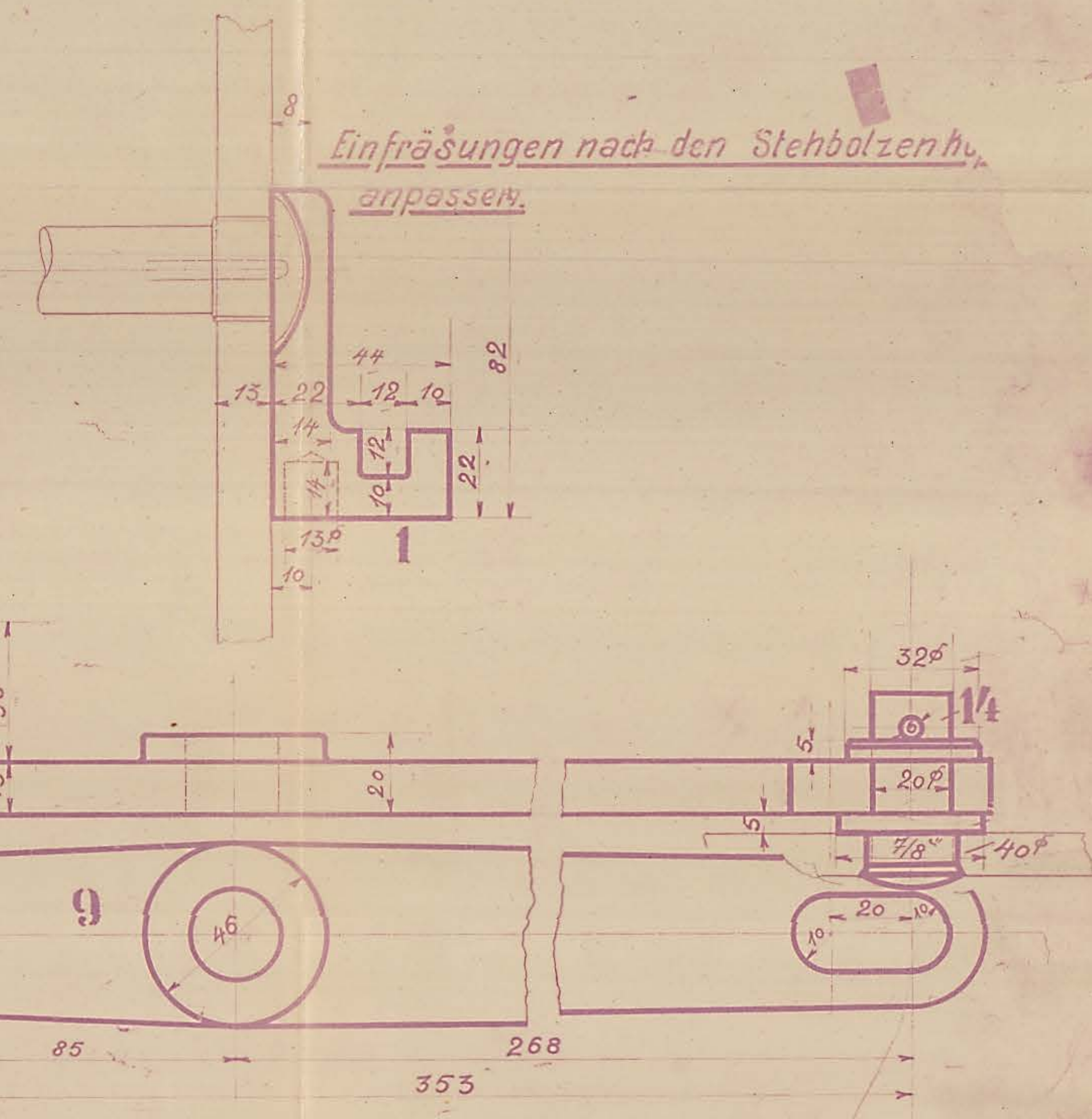
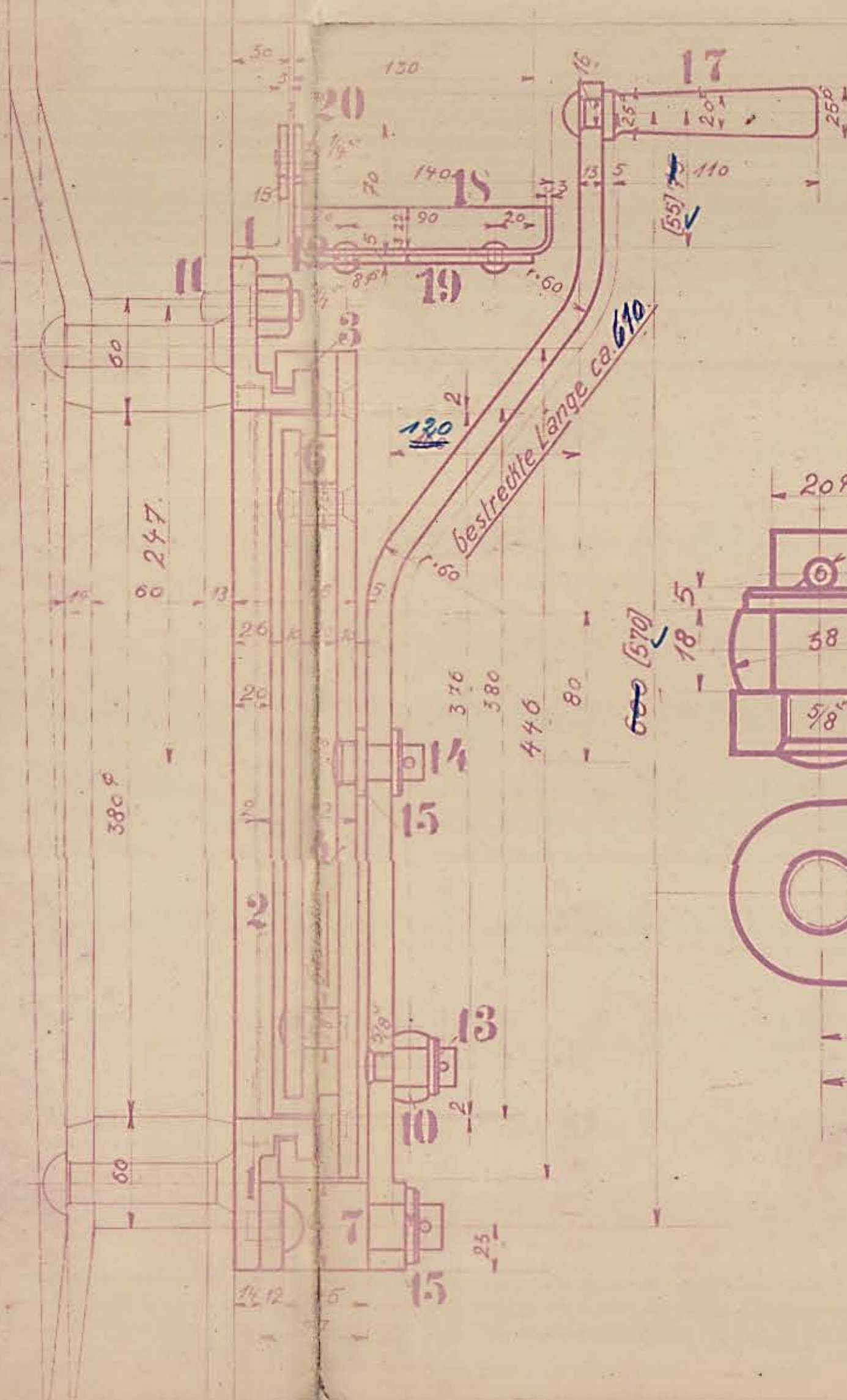
Schnitt A-B



Schnitt E-F



Maßstab 1:2,5 u. 1:1.



Ausführung für eine Lokomotive				Materialbestellung für eine Lokomotive		Fertig
Stückzahl	Benennung	Nummern	Material	Werkstatt	Zentrale Pos.	Abmessungen und Modellzeichen
2	Führungleisten ^{fabere} _{untere}	1	Fl. E	H; K ^t		
2	Hanschlagleisten	2	"	K ^t		
2	Führungleisten ^{fabere} _{obere}	3	"	H; K ^t		
2	Türbleche	4	"	"		
1	Flacheisen 25x8, 446 (g)	5	"	K ^t		
2	Scharnierbleche	6	"	"		
2	Lager	7	"	"		
1	Handhebel	8	"	"		
1	Hebel	9	"	H; K ^t		
1	Zugslange	10	"	"		
8	Stiftschrauben 3/4"	11	"	E		
8	Mullern 3/4"	12	"	E		
2	Bolzen m. Scheiben und Splinte	13	"	E		Vorz. 284
2	" " " "	14	"	E		Vorz. 284
8	Gasrohrstücke 3/8"	15	"	"		
1	Handgriff	16	"	K ^t		
1	Scharnierbolzen	17	"	"		Vorz. 670 B
2	Halter	18	"	L		
4	Schrauben 1/4"	19	"	"		Vorz. 1 B
20	"	20	"	"		

Gültig für folgende Lokomotive:
 17682 Sch. 20032
 20049/50 20488/86

Feuertür.

Henschel & Sohn
 Cassel. Abtg. LB. IV
 1C HeiBd. Lok.
 für Trolldade-Kolding-Jernbane.
 Urspr. Fabr. 20