

FIG. 2

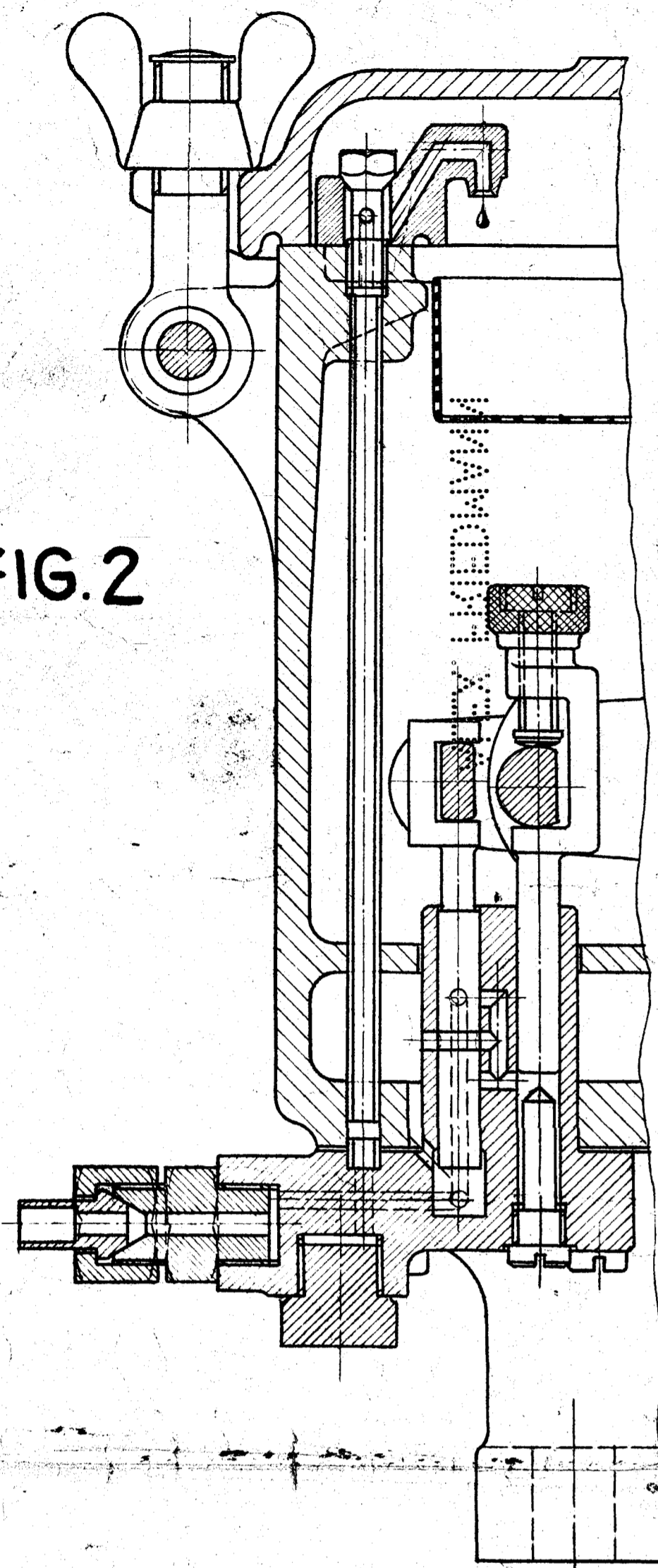


FIG. 1

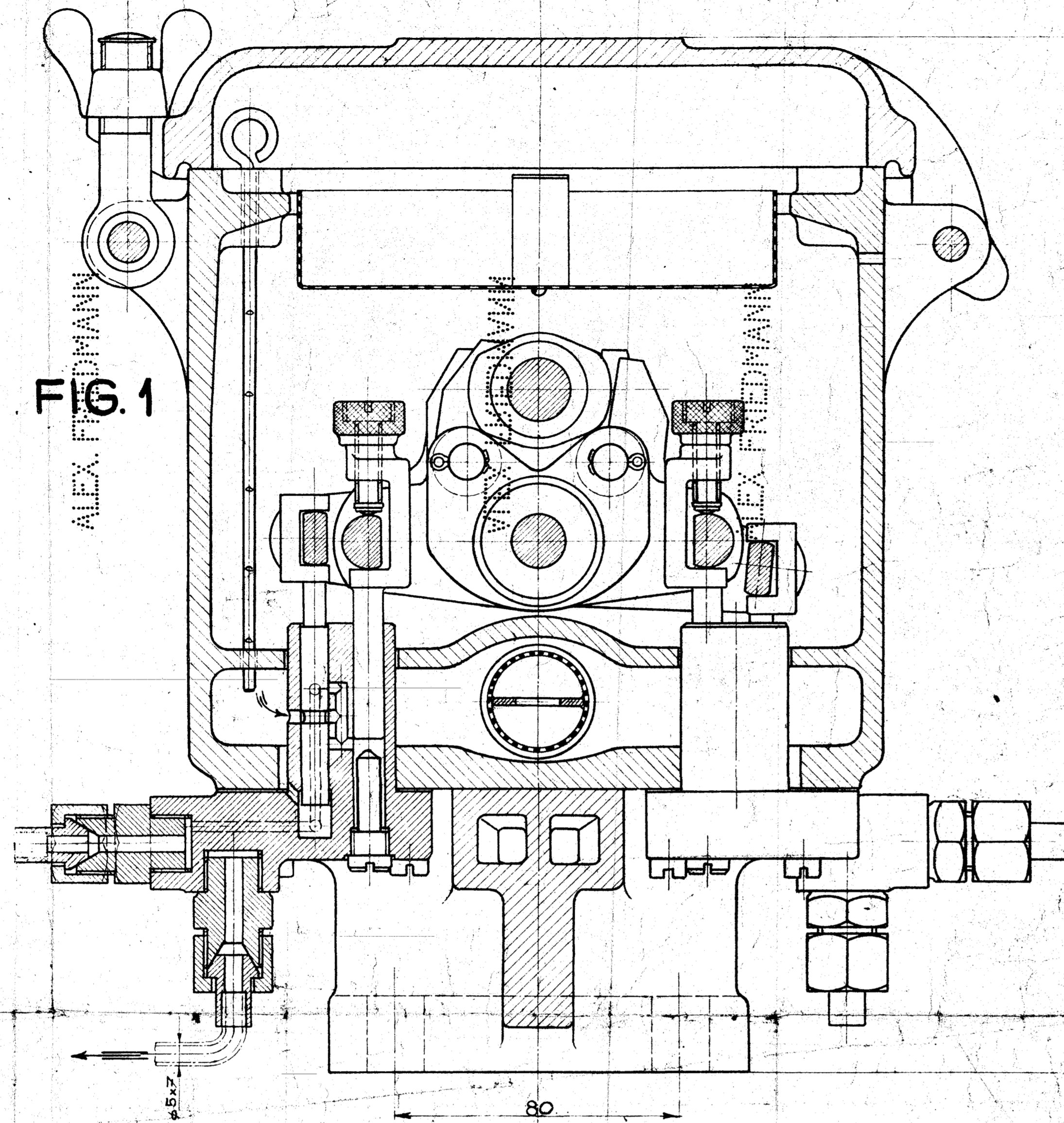
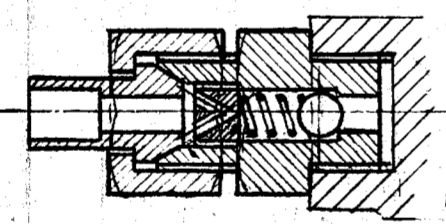


FIG. 3



FRIEDMANN'S
SCHMIERPUMPE KLASSE FSA

FÜR 24 SCHMIERSTELLEN BEI AUSFÜHRUNG MIT DOPPELAUSLÄSSEN (FIG. 1)
 FÜR 12 SCHMIERSTELLEN BEI AUSFÜHRUNG MIT KONTROLLTROPFER (FIG. 2)

OELINHALT 6l.

BEI SCHMIERUNG GEGEN DAMPF- ODER LUFTDRUCK WERDEN IN DEN ANSCHLUSSNIPPEN RÜCKSCHRAGV. EINGEBAUT. (FIG. 3)

